

Nr sprawy : 08/2022

Dotyczy zadania pn. „**Opracowanie dokumentacji projektowej z podziałem na 6 części**”.

Powiatowy Zarząd Dróg w Nidzicy na podstawie art. 284 ustawy Pzp (Dz. U. z 2021 r. poz. 1129 z późn. zm.) udziela odpowiedzi na poniższe pytania złożone w postępowaniu nr 08/2022 na zadanie pn. „**Opracowanie dokumentacji projektowej z podziałem na 6 części**”

### **ODPOWIEDZI NA ZAPYTANIA**

**1. Proszę o udostępnienie załączników do SWZ w formie edytowalnej**

Odpowiedź: Zamawiający udostępni w załączeniu załączniki do postępowania w wersji edytowalnej

**2. Proszę o wyjaśnienie co oznacza iż projektant branży drogowej powinien posiadać 3 lata doświadczenia? Czy chodzi o 3 lata doświadczenia jako projektant branży drogowej?**

Odpowiedź: Zamawiający potwierdza, że projektant branży drogowej musi posiadać co najmniej 3 lata doświadczenia jako projektant branży drogowej

**Ponadto Powiatowy Zarząd Dróg w Nidzicy udziela odpowiedzi na złożone pytania oddzielnie dla każdej części**

**Część nr 1: Przebudowa drogi powiatowej nr 1615N wewnątrz wsi Janowiec Jastrząbki opracowanie dokumentacji projektowej**

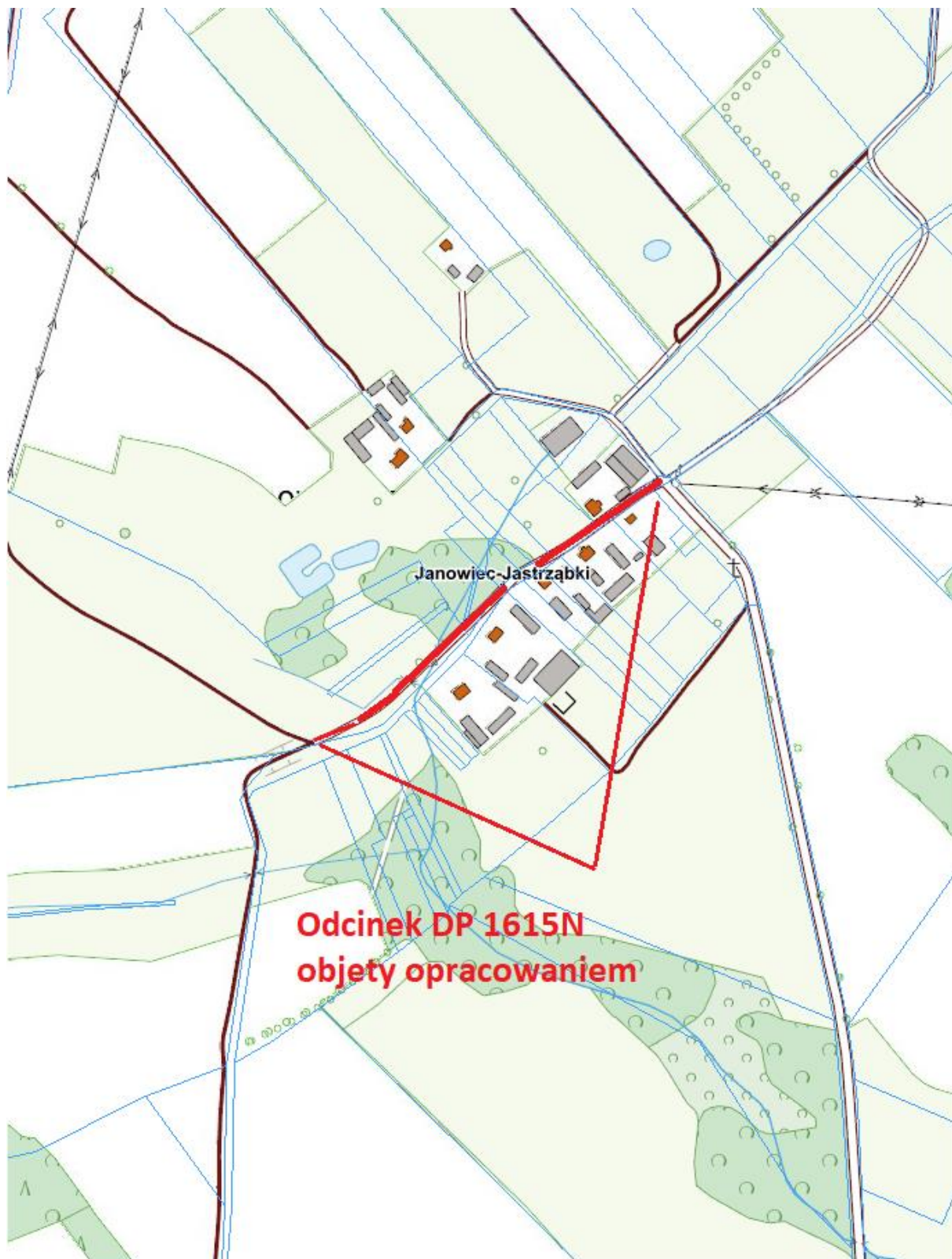
#### **Pytanie 1**

Proszę o podanie załącznik graficznego wskazującego dokładny przebieg projektowanych odcinków dla wszystkich zadań.

#### **Odpowiedź:**

Załącznik graficzny:

**Część nr 1 – Przebudowa drogi powiatowej nr 1615N wewnątrz wsi Janowiec Jastrząbki**



Janowiec-Jastrząbki

**Odcinek DP 1615N  
objety opracowaniem**

**Pytanie 2**

Czy w zakresie przedmiotu zamówienia w ramach zadania polegającego na wykonaniu map do celów projektowych Wykonawca ma obowiązek Wznowienia znaków granicznych / wyznaczenie punktów granicznych pasa drogowego?

**Odpowiedź:**

Wykonawca nie ma obowiązku Wznowienia znaków granicznych /wyznaczania punktów granicznych pasa drogowego.

**Pytanie 3**

Czy Zamawiający przewiduje podziały działek ?Jeśli tak, to prosimy o podanie ilości działek przewidzianych do podziału dla poszczególnych zadań.

**Odpowiedź:**

Zamawiający przewiduje podziały działek jednakże na tym etapie nie jest w stanie określić ilości działek do podziału.

**Część nr 2 -Przebudowa drogi powiatowej nr 1613N w m. Nowa Wieś Dmochy opracowanie dokumentacji projektowej****Pytanie 1**

Proszę o podanie załącznik graficznego wskazującego dokładny przebieg projektowanych odcinków dla wszystkich zadań.

**Odpowiedź:**

Załącznik graficzny: **Część nr 2 -Przebudowa drogi powiatowej nr 1613N w m. Nowa Wieś Dmochy**



**Pytanie 2**

Czy w zakresie przedmiotu zamówienia w ramach zadania polegającego na wykonaniu map do celów projektowych Wykonawca ma obowiązek Wznowienia znaków granicznych / wyznaczenie punktów granicznych pasa drogowego?

**Odpowiedź:**

Wykonawca nie ma obowiązku Wznowienia znaków granicznych /wyznaczania punktów granicznych pasa drogowego.

**Pytanie 3**

Czy Zamawiający przewiduje podziały działek ?Jeśli tak, to prosimy o podanie ilości działek przewidzianych do podziału dla poszczególnych zadań.

**Odpowiedź:**

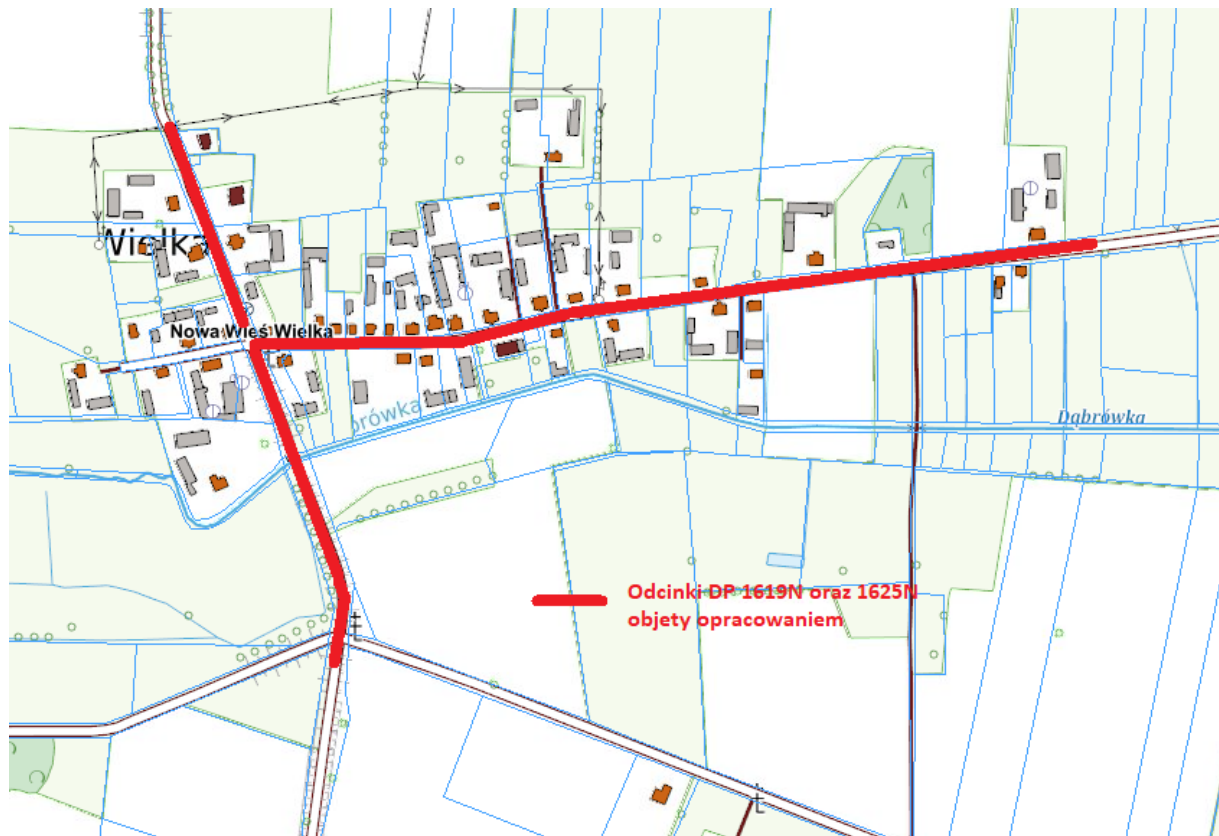
Zamawiający przewiduje podziały działek jednakże na tym etapie nie jest w stanie określić ilości działek do podziału.

**Część nr 3 – Przebudowa drogi powiatowej nr 1625N w m. Nowa Wieś Wielka wraz ze skrzyżowaniem z drogą nr 1619N opracowanie dokumentacji projektowej****Pytanie 1**

Proszę o podanie załącznik graficznego wskazującego dokładny przebieg projektowanych odcinków dla wszystkich zadań.

**Odpowiedź:**

Załącznik graficzny: **Część nr 3 - Przebudowa drogi powiatowej nr 1625N w m. Nowa Wieś Wielka wraz ze skrzyżowaniem z drogą nr 1619N**



### **Pytanie 2**

Czy w zakresie przedmiotu zamówienia w ramach zadania polegającego na wykonaniu map do celów projektowych Wykonawca ma obowiązek Wznowienia znaków granicznych / wyznaczenie punktów granicznych pasa drogowego?

### **Odpowiedź:**

Wykonawca nie ma obowiązku Wznowienia znaków granicznych /wyznaczania punktów granicznych pasa drogowego.

### **Pytanie 3**

Czy Zamawiający przewiduje podziały działek ?Jeśli tak, to prosimy o podanie ilości działek przewidzianych do podziału dla poszczególnych zadań.

### **Odpowiedź:**

Zamawiający przewiduje podziały działek jednakże na tym etapie nie jest w stanie określić ilości działek do podziału.

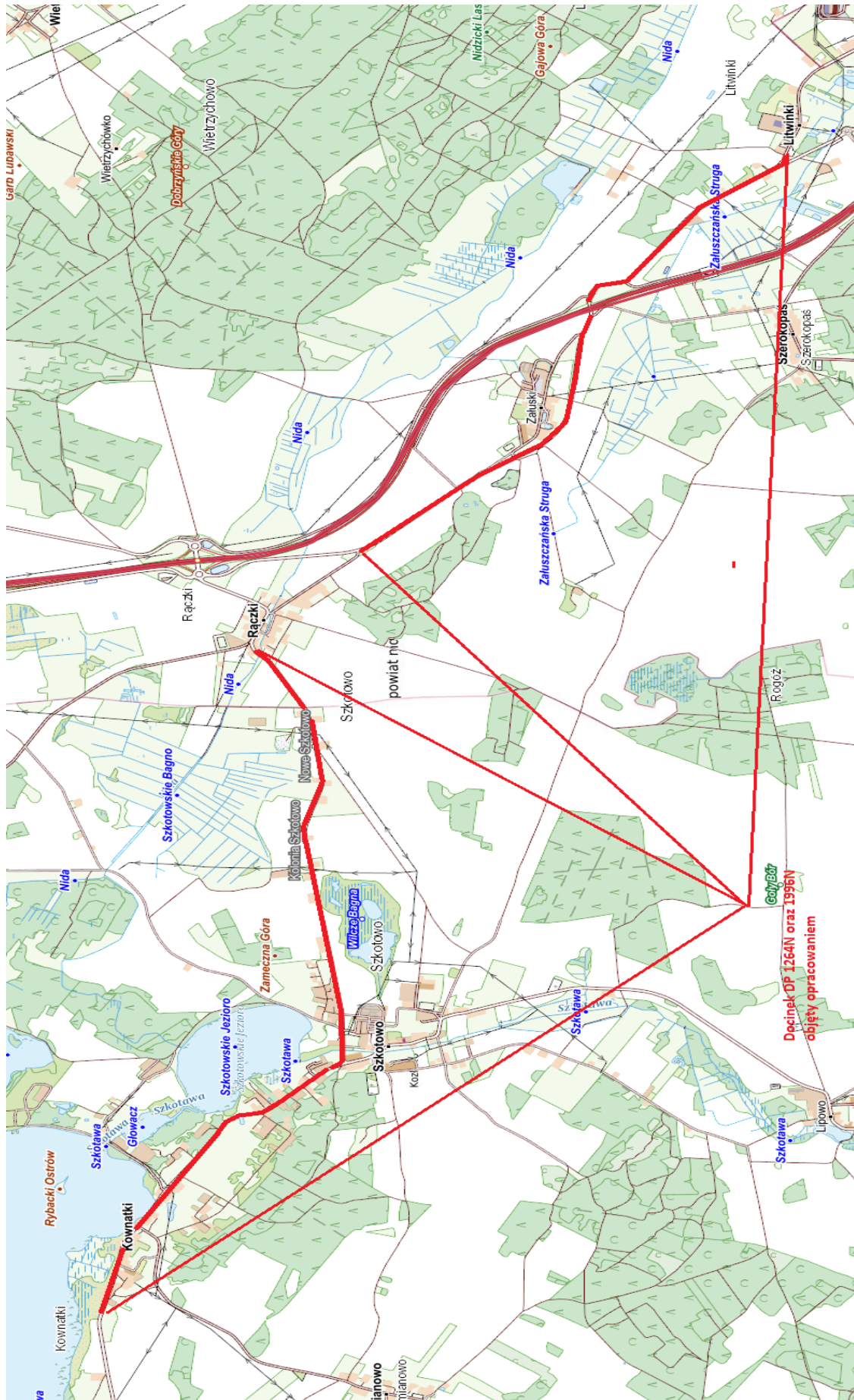
**Część nr 4 - Budowa ciągu pieszo-rowerowego w ciągach dróg powiatowych na odcinku Nidzica-Kownatki opracowanie dokumentacji projektowej**

**Pytanie 1**

Proszę o podanie załącznik graficznego wskazującego dokładny przebieg projektowanych odcinków dla wszystkich zadań.

**Odpowiedź:**

Załącznik graficzny : **Część nr 4 - Budowa ciągu pieszo-rowerowego w ciągach dróg powiatowych na odcinku Nidzica-Kownatki**





## **Pytanie 2**

Czy w zakresie przedmiotu zamówienia w ramach zadania polegającego na wykonaniu map do celów projektowych Wykonawca ma obowiązek Wznowienia znaków granicznych / wyznaczenie punktów granicznych pasa drogowego?

### **Odpowiedź:**

Wykonawca nie ma obowiązku Wznowienia znaków granicznych /wyznaczania punktów granicznych pasa drogowego.

## **Pytanie 3**

Czy Zamawiający przewiduje podziały działek ?Jeśli tak, to prosimy o podanie ilości działek przewidzianych do podziału dla poszczególnych zadań.

### **Odpowiedź:**

Zamawiający przewiduje podziały działek jednakże na tym etapie nie jest w stanie określić ilości działek do podziału.

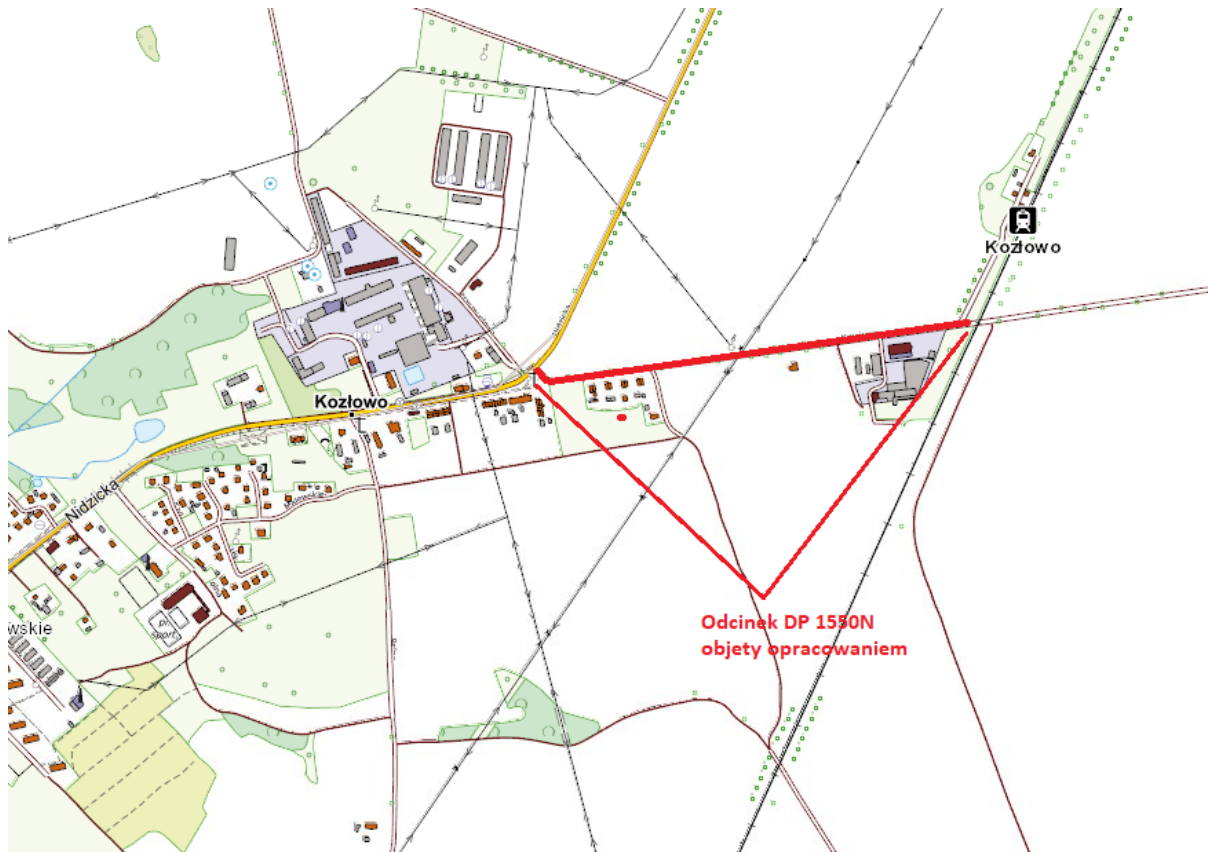
## **Część nr 5 - Budowa ciągu pieszo-rowerowego w ciągu drogi powiatowej Nr 1550N na odcinku od drogi wojewódzkiej nr 545 do stacji PKP w m. Kozłowo opracowanie dokumentacji projektowej**

## **Pytanie 1**

Proszę o podanie załącznik graficznego wskazującego dokładny przebieg projektowanych odcinków dla wszystkich zadań.

### **Odpowiedź:**

Załącznik graficzny : **Część nr 5 - Budowa ciągu pieszo-rowerowego w ciągu drogi powiatowej Nr 1550N na odcinku od drogi wojewódzkiej nr 545 do stacji PKP w m. Kozłowo**



### **Pytanie 2**

Czy w zakresie przedmiotu zamówienia w ramach zadania polegającego na wykonaniu map do celów projektowych Wykonawca ma obowiązek Wznowienia znaków granicznych / wyznaczenie punktów granicznych pasa drogowego?

### **Odpowiedź:**

Wykonawca nie ma obowiązku Wznowienia znaków granicznych /wyznaczania punktów granicznych pasa drogowego.

### **Pytanie 3**

Czy Zamawiający przewiduje podziały działek ?Jeśli tak, to prosimy o podanie ilości działek przewidzianych do podziału dla poszczególnych zadań.

### **Odpowiedź:**

Zamawiający przewiduje podziały działek jednakże na tym etapie nie jest w stanie określić ilości działek do podziału.

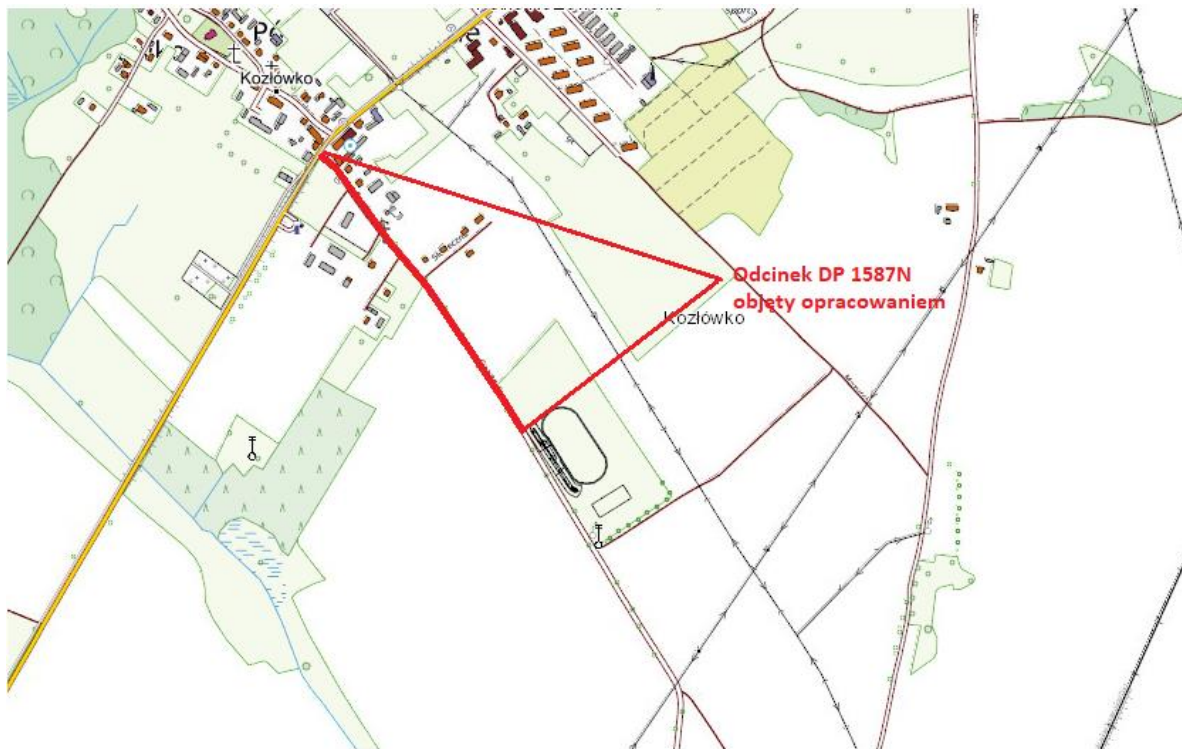
**Część nr 6 - Budowa ciągu pieszo-rowerowego w ciągu drogi powiatowej Nr 1587N na odcinku od drogi wojewódzkiej nr 545 do stadionu w m. Kozłowo opracowanie dokumentacji projektowej**

**Pytanie 1**

Proszę o podanie załącznik graficznego wskazującego dokładny przebieg projektowanych odcinków dla wszystkich zadań.

**Odpowiedź:**

Załącznik graficzny : **Część nr 6 - Budowa ciągu pieszo-rowerowego w ciągu drogi powiatowej Nr 1587N na odcinku od drogi wojewódzkiej nr 545 do stadionu w m. Kozłowo**



**Pytanie 2**

Czy w zakresie przedmiotu zamówienia w ramach zadania polegającego na wykonaniu map do celów projektowych Wykonawca ma obowiązek Wznowienia znaków granicznych / wyznaczenie punktów granicznych pasa drogowego?

**Odpowiedź:**

Wykonawca nie ma obowiązku Wznowienia znaków granicznych /wyznaczania punktów granicznych pasa drogowego.

**Pytanie 3**

Czy Zamawiający przewiduje podziały działek ?Jeśli tak, to prosimy o podanie ilości działek przewidzianych do podziału dla **poszczególnych zadań**.

**Odpowiedź:**

Zamawiający przewiduje podziały działek jednakże na tym etapie nie jest w stanie określić ilości działek do podziału.

Z uwagi na zapytania Zamawiający przedłuży termin składania i otwarcia ofert.