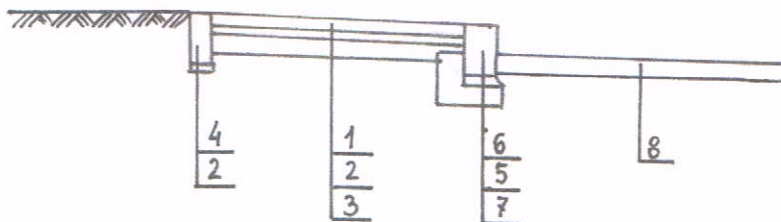
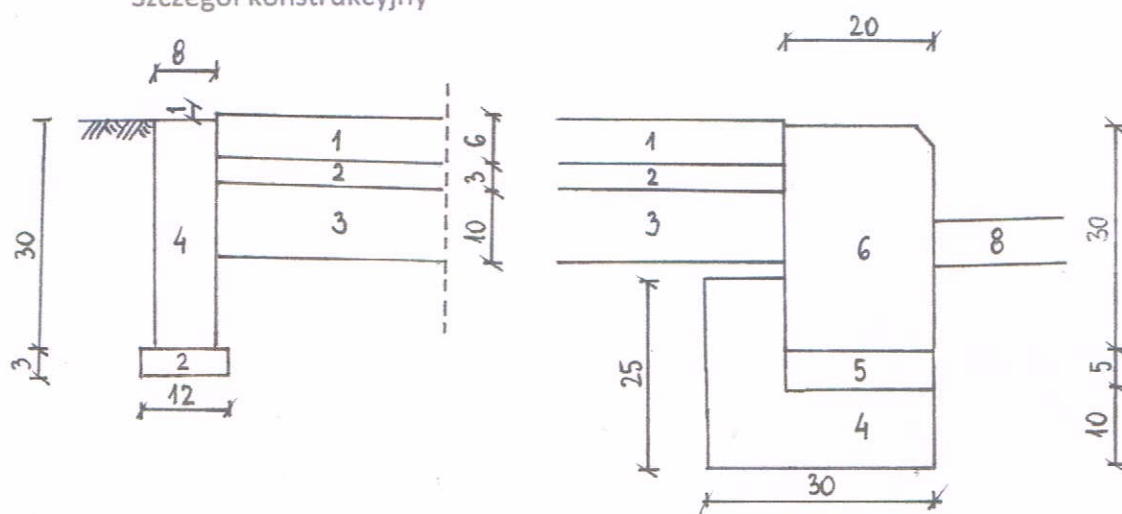


Przekrój normalny



Szczegół konstrukcyjny



1. Chodnik z kostki brukowej betonowej szarej grub. 6 cm
2. Podsypka cementowo-piaskowa o zawartości cementu 1 : 4 grub. 3cm
3. Podbudowa z kruszywa naturalnego stabilizowanego mechanicznie (mieszanka piasku, żwiru i pospółki) grub. 10 cm
4. Obrzeże betonowe 8 x 30 cm
5. Podsypka cementowo-piaskowa o zawartości cementu 1 : 4 grub. 5cm
6. Krawężnik betonowy 20 x 30 cm
7. Ława betonowa z oporem – beton C 12/15
8. Nawierzchni jezdni z betonu asfaltowego

Inwestor: Powiat Nidzicki, ul. Traugutta 23, 13-100 Nidzica	
Nazwa obiektu: DP 1589N w km 11+094 do 12+280	Branka: Drogowa
Temat opracowania: Remont drogi powiatowej nr 1550N w m. Kanigowo	Stadium: Dokumentacja techniczna
Nazwa rysunku: Przekrój normalny / szczegół	Skala: 1 : 50 / 10
Zespół projektowy	
Opracował: Mariusz Mierzejewski	Podpis: <i>Mariusz Mierzejewski</i>
Data: Lipiec 2020r.	
Nr rys. 4	