

Uchwała Nr ...64.../2015  
Zarządu Powiatu w Nidzicy  
z dnia 17 września 2015 r.

*w sprawie udzielenia opinii do wniosku Urzędu Gminy Janowo w sprawie  
pozbawienia dróg publicznych kategorii dróg gminnych poprzez wyłączenie z  
użytkowania jako drogi publicznej*

Na podstawie art. 7 ust. 2 ustawy z dnia 21 marca 1985r. o drogach publicznych (Dz. U. z 2013r. poz. 260 z późn. zm.), Zarząd Powiatu w Nidzicy uchwała, co następuje :

§ 1

Po rozpatrzeniu wniosku Urzędu Gminy Janowo pozytywnie opiniuję pozbawienie kategorii dróg gminnych położonych na terenie Gminy Janowo zgodnie z załącznikiem nr 1 do uchwały i zaliczenia ich do kategorii dróg wewnętrznych.

§ 2

Uchwała wchodzi w życie z dniem podjęcia.

STAROSTA

  
Grzegorz Napiwodzki

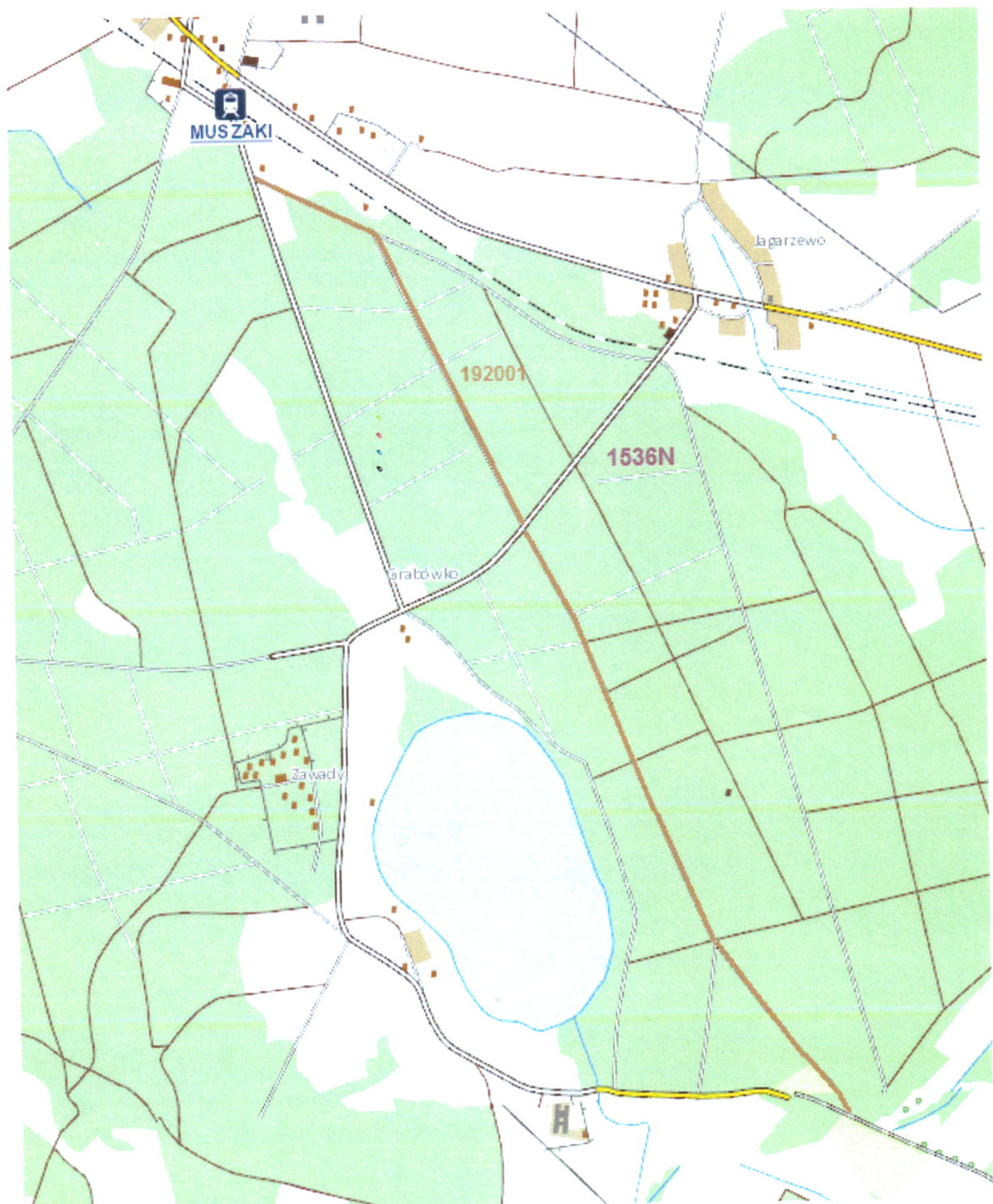
## Uzasadnienie

W dniu 07.09.2015r. do Powiatowego Zarządu Dróg w Nidzicy wpłynął wniosek Urzędu Gminy Janowo o numerze GT.7226.20.2015 z dnia 03.09.2015r. w sprawie pozbawienia dróg publicznych kategorii dróg gminnych poprzez wyłączenie z użytkowania jako drogi publicznej następujących dróg gminnych :

- 192001N Muszaki – Grabówko – Szczepkowo Giewarty na odcinku Pęczki – Grabowo – Muszaki
- 192003N dr. pow. nr 1619N – Komorowo na odcinku od drogi powiatowej nr 1619N do działki nr 1201 obręb Janowo
- 192004N dr. pow. nr 1619N – Glinki w całości
- 192006N Zembrzus Mokry Grunt – gr. woj. w całości
- 192009N Róg - Ruskowo w całości.

W/w odcinki dróg gminnych są drogami o nawierzchni naturalnej. Stanowią one dojazd do pól oraz lasów. Drogi te są bardzo wąskie. Zgodnie z Rozporządzeniem Ministra Transportu i Gospodarki Morskiej z dnia 2 marca 1999r. w sprawie warunków technicznych, jakim powinny odpowiadać drogi publiczne i ich usytuowanie drogi powinny posiadać minimalnie 15 metrowe pasy drogowe oraz jezdnie nie węższe niż 5,0 metra. W przypadku powyższych odcinków dróg trudno jest mówić o jezdni gdyż nawierzchnia na tych drogach wytworzyła się samoistnie pod odbywającym się ruchem pojazdów i nie były na tych odcinkach prowadzone żadne prace mające na celu poprawę tej nawierzchni. Można stwierdzić iż poruszanie się po tego typu nawierzchniach jest niebezpieczne dla pojazdów.

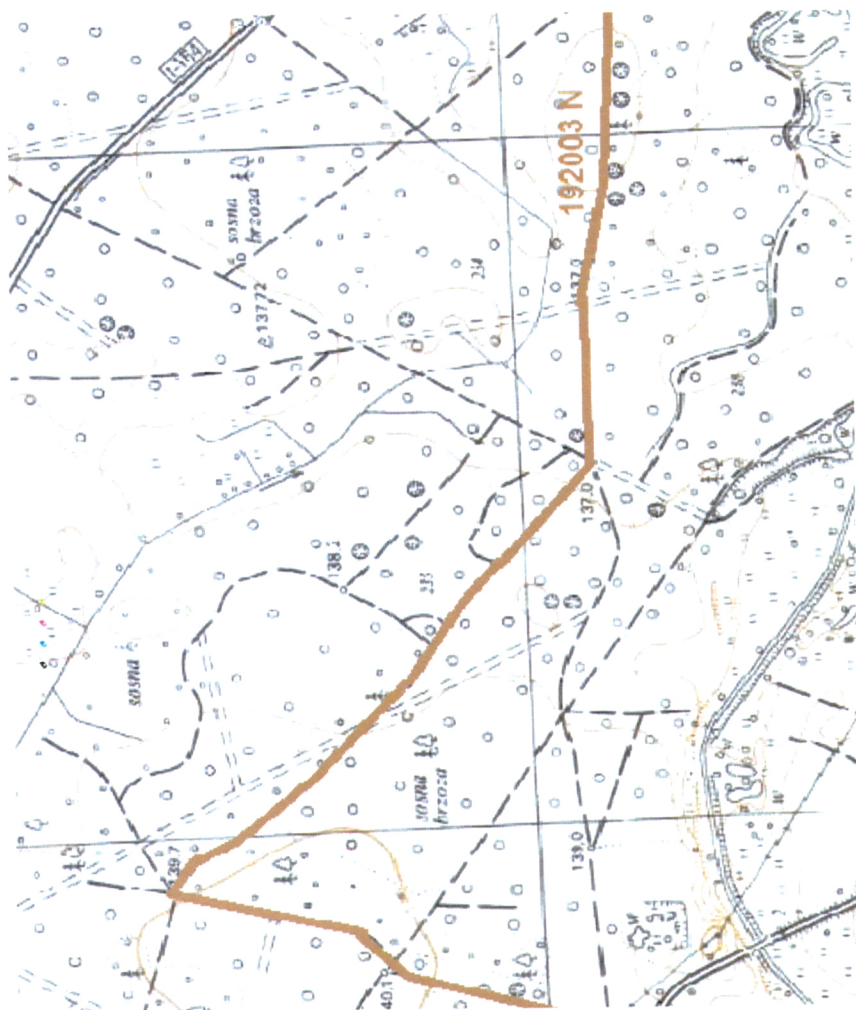
192001N Muszaki – Grabówko – Szczepkowo – Giewarty



Droga będzie przebiegać przez tereny leśne, nawierzchnia drogi gruntowa naturalna. Na odcinku od Muszak do skrzyżowania z drogą powiatową będzie przebiegać po działkach własności lasów państwowych

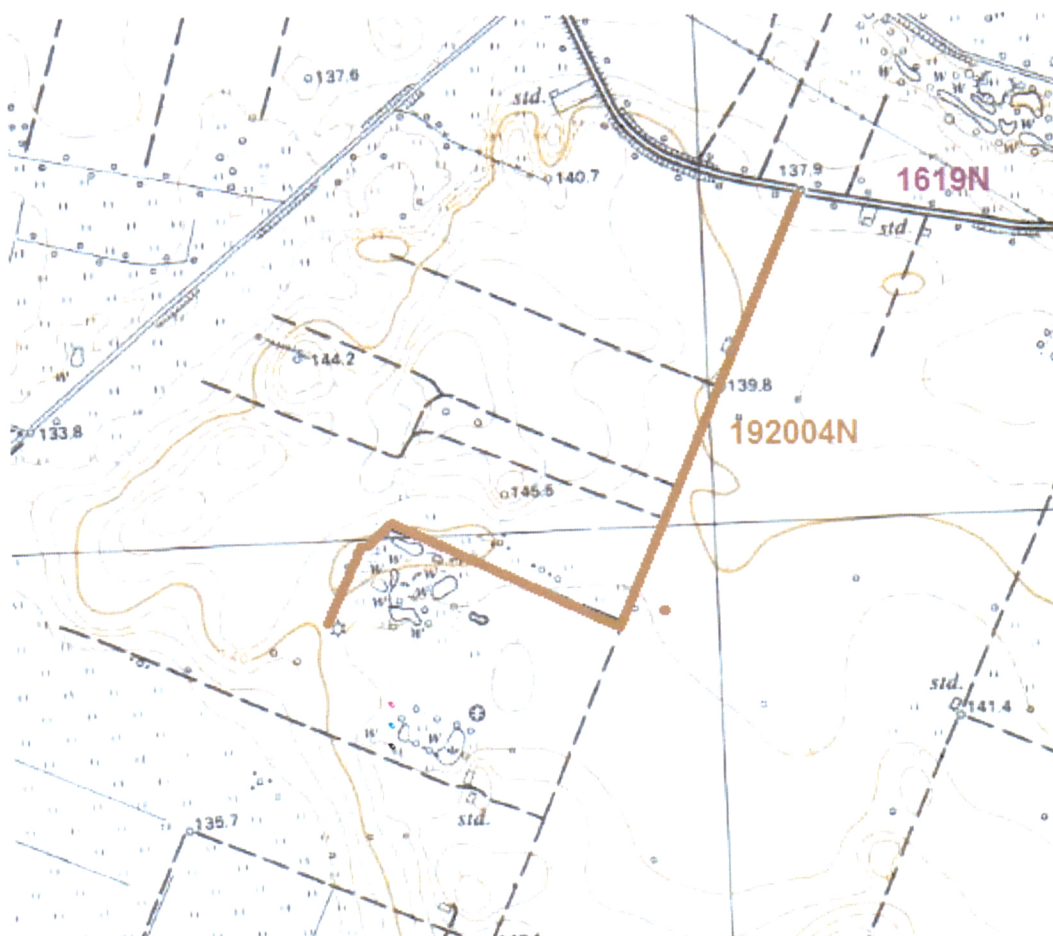


192003N dr. pow. nr 1619N – Komorowo



ym do pozbowienia kategorii drogi gminnej biegnie po terenach leśnych. Posiada naw  
akichkolwiek zabudowań.

192004N dr. pow. nr 1619N – Glinki



**Droga o nawierzchni gruntowej ulepszonej. Prowadzi dojazd do tzw. Glinek. Stanowi dojazd do gruntów rolnych. Nie stanowi dojazdu do jakichkolwiek zabudowań.**

192006 N Zembrzus Mokry Grunt – gr. woj.



## 192009N Róg – Ruskowo



**Droga posiada nawierzchnię gruntową rodzimą. Pełni funkcję dojazdu do lasów państwowych. Droga nie stanowi bezpośredniego dojazdu do jakichkolwiek zabudowań. Dojazd z m. Róg do m. Ruskowo zapewniony jest poprzez drogę powiatową nr 1572N oraz drogę wojewódzką nr 604**

Po rozpatrzeniu przedłożonego przez Urząd Gminy Janowo wniosku uważam wniosek za zasadny.

Sporządził :

Wykaz dróg gminnych ujętych do pozbawienia kategorii dróg gminnych i zaliczenia do kategorii dróg wewnętrznych

Lp.	Numer drogi	Przebieg drogi	Nr ewidencyjny działek	Odcinek podlegający wyłączeniu	Obręb geodezyjny
1	2	3	4	5	6
1	192001N	Muszaki – Grabówko – Szczepkowo Giewarty	187/1, 197/3 oraz droga biegnąca po działkach leśnych 3152/4, 3168, 3179	Pęczki – Grabowo – Muszaki	Zawady
2	192003N	Dr. pow. nr 1619N – Komorowo	138/2, 140, 141, 236/1	od drogi pow. nr 1619N do działki nr 1201 obręb. Janowo	Giewarty
3	192004N	Dr. pow. nr 1619N – Glinki	1080/1, 1085	cała	Janowo
4	192006N	Zembrzus Mokry Grunt – gr. woj.	855, 961, 1022, 1024, 1104, 1117,	cała	Zembrzus
5	192009N	Róg - Ruskowo	41/1, 43/1, 336/1, 336/3, 626/4, 1089, 1090 oraz droga biegnąca po działkach leśnych 3622/1, 3623/1, 3624/1, 3626/1	cała	Róg

STAROSTA

Grzegorz Napitwodzki