

Projekt stałej organizacji ruchu - wyniesione przejście dla pieszych w ciągu DP 1587N w m. Sławka Wielka

Inwestor :

Powiatowy Zarząd Dróg w Nidzicy
ul. Kolejowa 29
13-100 Nidzica

Sporządził :

Inspektor ds. technicznych
Mariusz Mierzejewski
Mariusz Mierzejewski

Powiatowy Zarząd Dróg w Nidzicy
ul. Kolejowa 29
13-100 Nidzica

Działając na podstawie art. 10 ust. 5 ustawy z dnia 20 czerwca 1997 r. – Prawo o ruchu drogowym (tekst jedn. Dz. U. z 2023 r. poz. 1047 z późn. zm.), § 6 ust. 1 rozporządzenia Ministra Infrastruktury z dnia 23 września 2003 r. w sprawie szczegółowych warunków zarządzania ruchem na drogach oraz wykonywania nadzoru nad tym zarządzaniem (tekst jedn. Dz. U. z 2017 r. poz. 784 z późn. zm.) oraz zarządzenia nr Z/3/2018 Starosty Nidzickiego z dnia 2 stycznia 2018 r. po rozpatrzeniu wniosku Powiatowego Zarządu Dróg w Nidzicy z siedzibą przy ul. Kolejowej 29, 13-100 Nidzica w sprawie zatwierdzenia opracowania pn. „Projekt stałej organizacji ruchu – wyniesione przejście dla pieszych w ciągu DP 1587N w m. Sławka Wielka”

ZATWIERDZAM :

1. Projekt organizacji ruchu pn. „Projekt stałej organizacji ruchu – wyniesione przejście dla pieszych w ciągu DP 1587N w m. Sławka Wielka”.
2. Przedstawiona w projekcie organizacja ruchu ma charakter stały.
3. Termin wprowadzenia stałej organizacji ruchu – do dnia 31 października 2024 r.
4. Osobą odpowiedzialną z ramienia zarządzającego ruchem nad prawidłowością wprowadzenia ustawienia oznakowania jest p.o. Kierownika Obwodu Drogowego przy Powiatowym Zarządzie Dróg w Nidzicy.
5. Odpowiedzialnym za wprowadzenie oznakowania w terenie jest Powiatowy Zarząd Dróg w Nidzicy.
6. Wykonawca wprowadzenia oznakowania zawiadamia zarządzającego ruchem o terminie jego wykonania zgodnie z rozporządzeniem Ministra Infrastruktury w sprawie szczegółowych warunków zarządzania ruchem na drogach oraz wykonania nadzoru nad tym zarządzaniem, tj. na 7 dni przed wprowadzeniem organizacji ruchu.
7. Powyższe zatwierdzenie ważne jest z oryginalnym projektem organizacji ruchu.

Otrzymują :

1. Adresat.
2. A/a.

Do wiadomości :

1. Komenda Powiatowa Policji w Nidzicy, ul. Mickiewicza 17, 13-100 Nidzica.

Nidzica, Marzec 2023r.

Z up. STAROSTY

Grzegorz Gronański
Kierownik Wydziału Komunikacji

1. Stan istniejący

Droga nr 1587N Szkotowo – Rogóz – Kozłówko – Zakrzewo – Sarnowo – Działdowo (dr. woj. nr 545) w m. Sławka Wielka, na odcinku na którym projektuje się wyniesione przejście dla pieszych posiada kategorię drogi powiatowej o klasie technicznej „Z”. Na odcinku objętym nową organizacją ruchu posiada nawierzchnię bitumiczną o szerokości jezdni 5,00m, Występuje droga dla pieszych po stronie prawej.

Brak jest aktualnych natężeń ruchu drogowego. Charakterystyka ruchu – lokalny. W sąsiedztwie w/w odcinka drogi nie występują duże zakłady produkcyjne ani nie występują obiekty użyteczności publicznej generujące zwiększony ruch pojazdów. Na dzień dzisiejszy m. Sławka Wielka oznakowana jest jako miejscowości objęta obszarem zabudowanym.

2. Przedmiot projektu

Przedmiotem projektu jest wykonanie wyniesionego przejścia dla pieszych w celu spowolnienia ruchu w obrębie przystanku komunikacji zbiorowej w m. Natać Wielka. Wykonanie w/w przejścia podyktowane jest także potrzebą spowolnienia ruchu w centrum miejscowości Sławka Wielka.

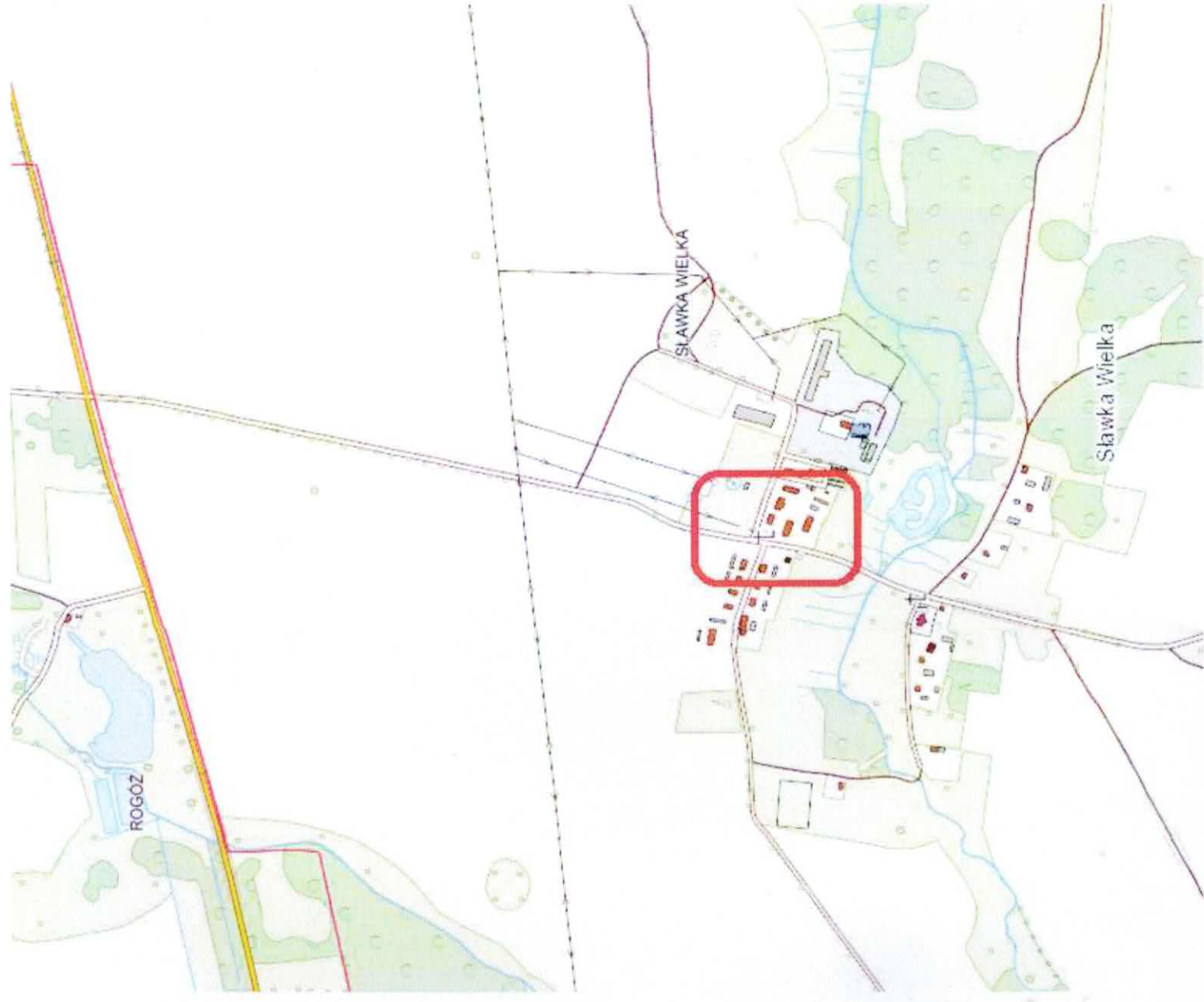
W związku z powyższym projektuje się :

- wyniesione przejście dla pieszych z kostki betonowej o wysokości najazdu 10 cm,
- ustawienie znaków drogowych D-6 na tle fluorescencyjnym barwy żółtej,
- ograniczenie prędkości do 30 km/h w obrębie wyniesionego przejścia dla pieszych wraz z znakami informacyjnymi A-11a oraz tabliczką T- określającą odległość od przeszkody,
- doświetlenie przejścia dla pieszych lampami solarnymi,
- ustawienie znaków A-16 „przejście dla pieszych” ,
- wykonanie drogi dla pieszych w obrębie przejścia dla pieszych w celu nakierowania pieszych po stronie lewej w celu poprawy bezpieczeństwa podczas dojścia na przejście od zabudowań znajdujących się po lewej stronie drogi.

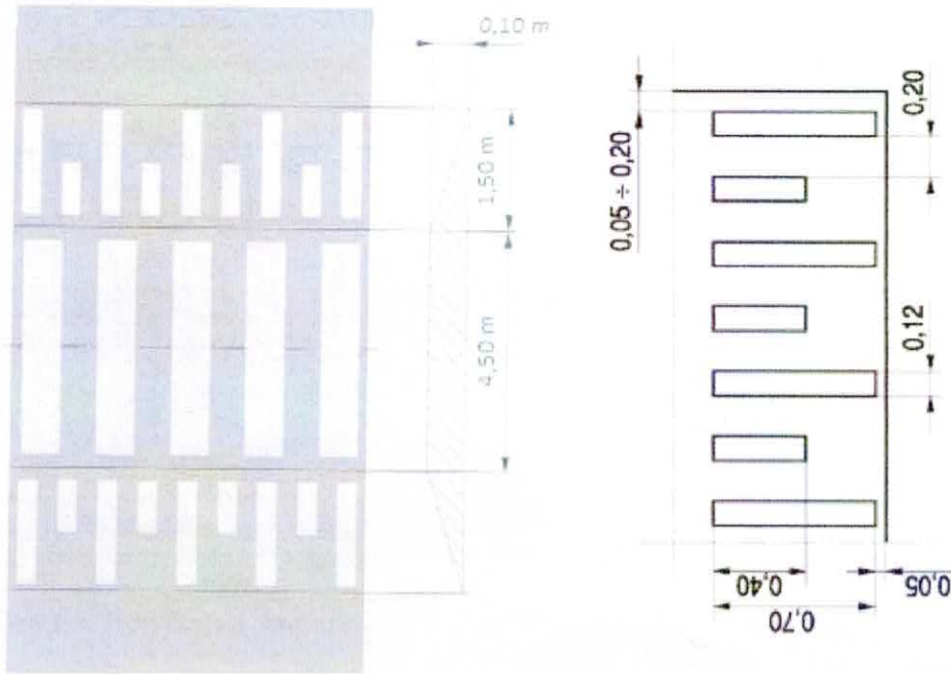
3. Stan projektowany

W związku przedmiotowym projektem należy ustawić oznakowanie jak na planie sytuacyjnym.

PLAN ORIENTACYJNY – skala 1:10 000



4. Przykład oznakowania przejścia dla pieszych wyznaczonego dla progu zwalniającego.



6. Uwagi :

- oznakowanie należy ustawić zgodnie z załączonymi planami sytuacyjnymi stosując znaki zgodnie z „Instrukcją o znakach drogowych pionowych” oraz zgodnie z uwagami zawartymi w zatwierdzeniu projektu organizacji ruchu,
- projekt ma charakter stały,
- termin realizacji oznakowania – do dnia 31.12.2024r.

5. Podstawy opracowania :

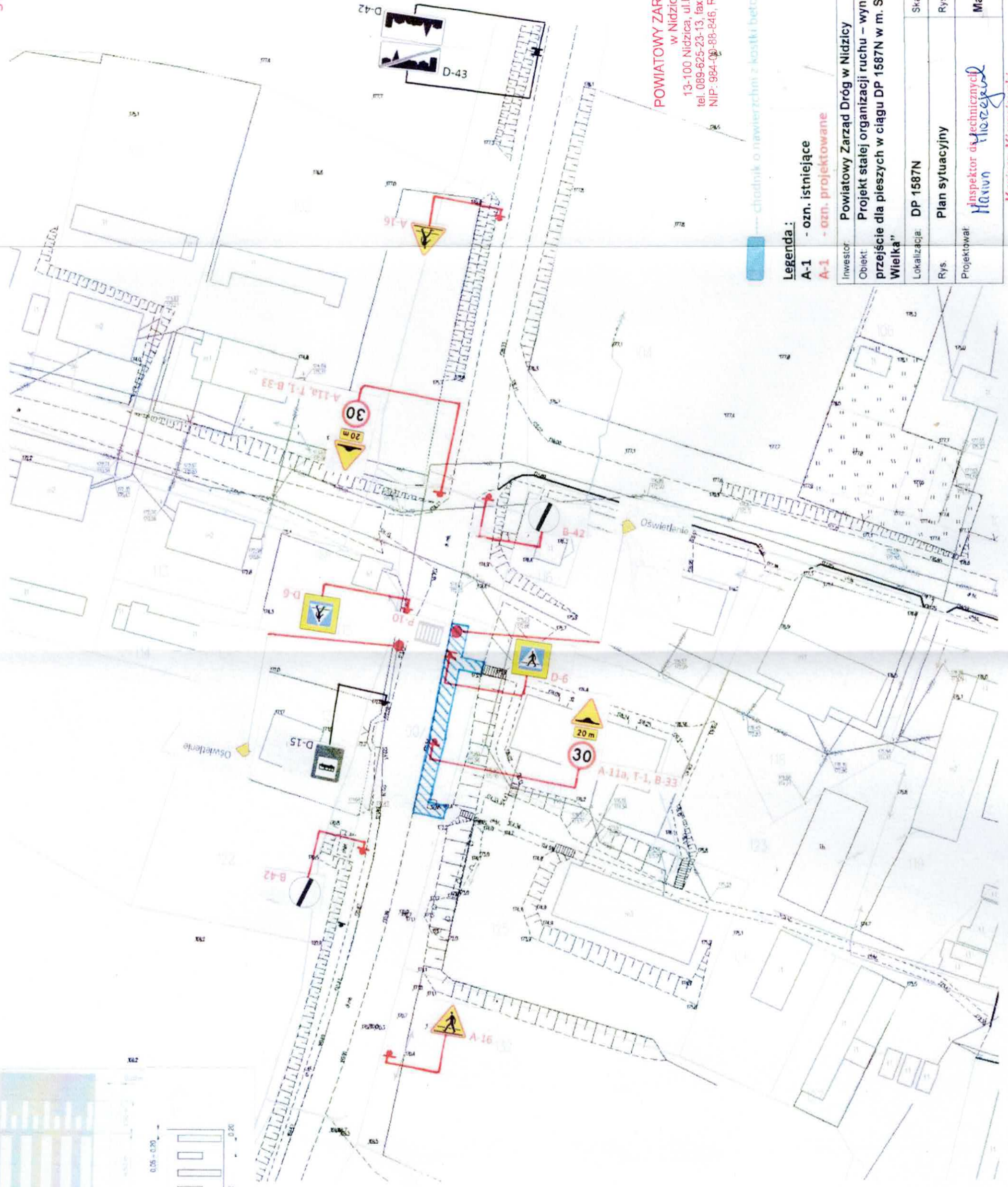
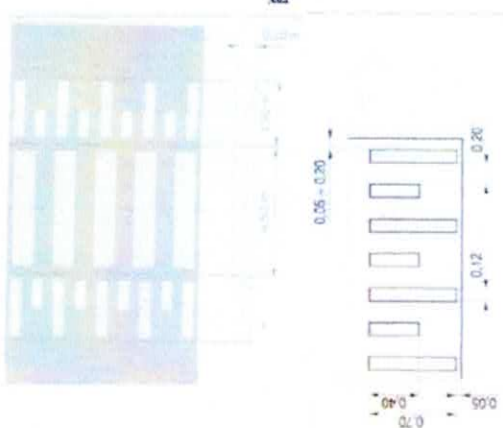
- rozporządzenie Ministra Infrastruktury z dnia 23 września 2003 r. w sprawie szczegółowych warunków zarządzania ruchem na drogach oraz wykonywania nadzoru nad tym zarządzaniem (Dz. U. z 2017r. poz.784),
- rozporządzenie Ministra Infrastruktury z dnia 3 lipca 2003 r. w sprawie szczegółowych warunków technicznych dla znaków i sygnałów drogowych, oraz urządzeń bezpieczeństwa ruchu drogowego i warunków ich umieszczania na drogach (Dz. U. z 2019r. poz. 2311 z późn. zm.),
- ustawa z dnia 20 czerwca 1997 r. Prawo o ruchu drogowym (Dz. U. z 2022 r. poz. 988 z późn. zm.),
- rozporządzenia Ministrów Infrastruktury oraz Spraw Wewnętrznych i Administracji z dnia 31 lipca 2002 r. w sprawie znaków i sygnałów drogowych (Dz. U. z 2019 r. poz. 2310).

chodnik o nawierzchni z kostki betonowej

Legenda:

- A-1 - ozn. istniejące
- A-1 - ozn. projektowane

Investor:	Powiatowy Zarząd Dróg w Nidzicy	Skala:	1 : 750
Objekt:	Projekt stałej organizacji ruchu – wyniesione przejście dla pieszych w ciągu DP 1587N w m. Sławka Wielka	Rys nr:	1
Lokalizacja:	DP 1587N	Projektował:	Inspektor techniczny Mariusz Mierzejewski
Rys:	Plan sytuacyjny		Marzec 2023



Mariusz Mierzejewski