

Gdańsk, 2020-07-10

Prowadzący instalację:

P4 Sp. z o. o.
ul. Taśmowa 7
02 – 677 Warszawa

Adres do korespondencji:

P4 Sp. z o. o.
ul. Arkońska 6, bud A3,
80-387 Gdańsk

Starosta Nidzicki

Wydział Budownictwa i Ochrony Środowiska

dotyczy stacji bazowej telefonii komórkowej operatora P4 Sp. z o. o. NID0801 A

Zgodnie z wymogami Rozporządzenia Ministra Środowiska z dnia 2 lipca 2010 r. w sprawie zgłoszenia instalacji wytwarzających pola elektromagnetyczne (DZ. U. 2010 Nr 130 poz. 879), Rozporządzenia Ministra Środowiska z dnia 2 lipca 2010 r. w sprawie rodzajów instalacji, których eksploatacja wymaga zgłoszenia (t. jedn. DZ. U. 2019, POZ. 1510) oraz na podstawie art. 152 ustawy Prawo ochrony środowiska z dnia 27 kwietnia 2001 r., **P4 Sp. z o. o. z siedzibą w Warszawie** przedkłada informację o zmianie danych w instalacji wytwarzającej pole elektromagnetyczne znajdującej się w lokalizacji:

13-100 Jabłonka, dz. nr 11/9, gm. Nidzica, pow. nidzicki
--

Zmiana jest nieistotna, gdyż uwzględniając rozszerzoną niepewność pomiarową oraz poprawki wymagane przepisami pkt.7 Załącznika do Rozporządzenia Ministra Klimatu z dnia 17 lutego 2020 r. w sprawie sposobów sprawdzania dotrzymania dopuszczalnych poziomów pól elektromagnetycznych w środowisku, nie występuje przekroczenie progu 60% wartości tych poziomów w miejscach dostępnych dla ludności określonych zgodnie z Art. 124 ust. 2 ustawy Prawo ochrony środowiska oraz zgodnie z Rozporządzeniem Ministra Zdrowia z dnia 17 grudnia 2019 r. w sprawie dopuszczalnych poziomów pól elektromagnetycznych w środowisku (Dz. U 2019, poz. 2448).

Przedłożenie informacji o zmianie nieistotnej dokonane zostaje w trybie art. 152 ust 7 pkt. 3 ustawy Prawo ochrony środowiska – informacje na temat zmiany parametrów określone są w jedynym formularzu przewidzianym przez przepisy wykonawcze.

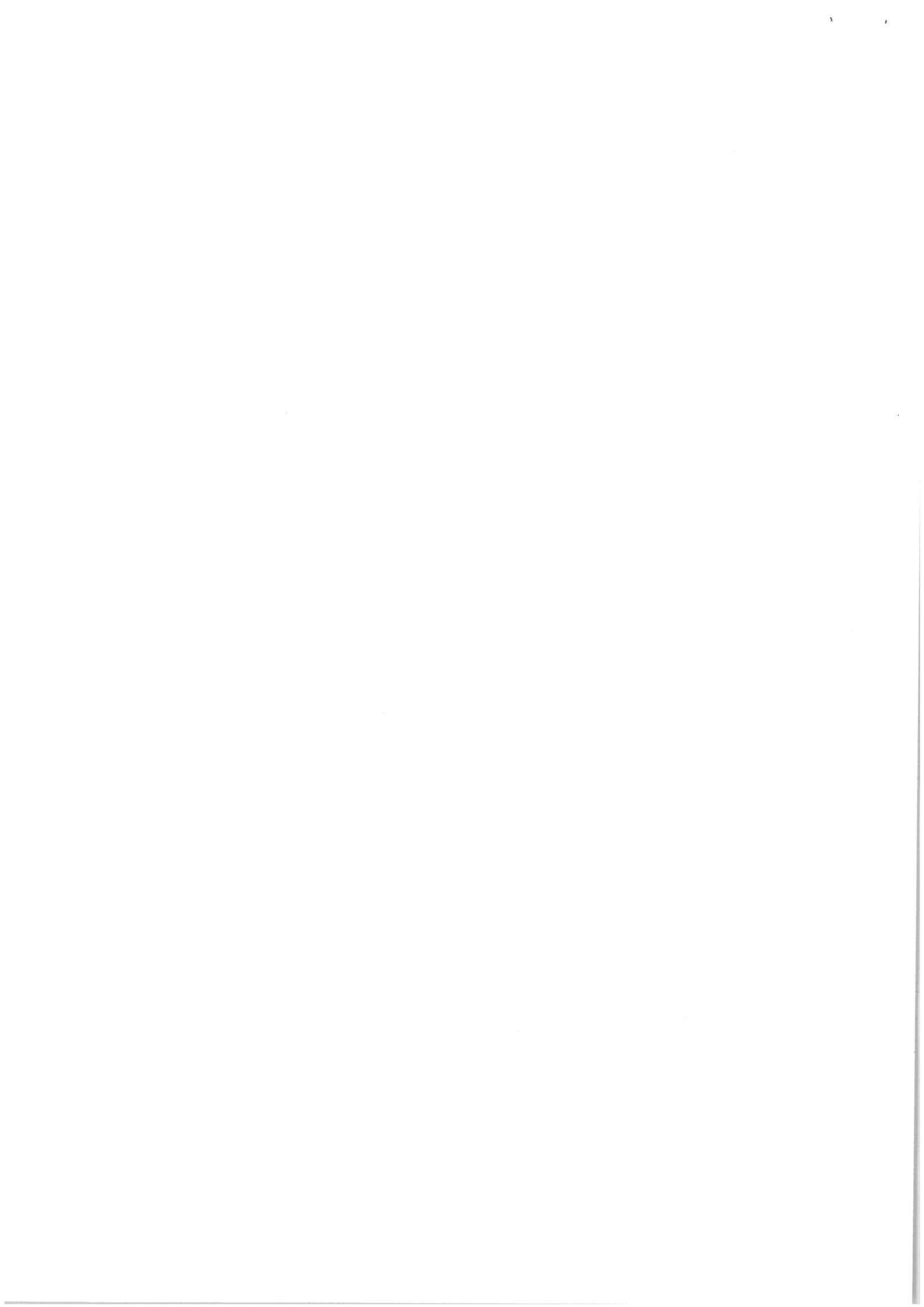
Załączniki:

- 1) Formularz aktualizacyjny instalacji

Z poważaniem
Koordynator OŚ
Karol Wojciechowski
(22) 319 4721
kom. 790004289

Podpis jest prawidłowy

Dokument podpisany przez Karol
Wojciechowski
Data: 2020.07.11 20:14:02 CEST



AKTUALIZACJA DANYCH INSTALACJI PO WPROWADZENIU ZMIANY NIEISTOTNEJ**I. Wypełnia podmiot prowadzący instalację dokonujący jej zgłoszenia**

1. Nazwa i adres organu ochrony środowiska właściwego do przyjęcia zgłoszenia

Starosta Nidzicki
Wydział Budownictwa i Ochrony Środowiska
13-100 Nidzica
Ul. Traugutta 23

2. Nazwa instalacji zgodna z nazewnictwem stosowanym przez prowadzącego instalację

NID0801_A (zgłoszenie nr 2)

3. Określenie nazw jednostek terytorialnych (gmin, powiatów i województw), na których terenie znajduje się instalacja, wraz podaniem symboli NTS jednostek terytorialnych, na których terenie znajduje się instalacja.

woj. WARMIŃSKO-MAZURSKIE 2.6.28 (KTS: 10042800000000), pow. nidzicki 4.6.28.56.11 (KTS: 10042815611000), gm. Nidzica 5.6.28.56.11.04.3 (KTS: 10042815611043)

4. Oznaczenie prowadzącego instalację, jego adres zamieszkania lub siedziby

P4 Sp. z o.o., ul Taśmowa 7, 02-677 Warszawa

5. Adres zakładu, na którego terenie prowadzona jest eksploatacja instalacji

13-100 Jabłonka, dz. nr 11/9, gm. Nidzica, pow. nidzicki

6. Rodzaj instalacji zgodnie z załącznikiem nr 2 rozporządzenia Ministra Środowiska z dnia 2 lipca 2010r. w sprawie zgłoszenia instalacji wytwarzających pola elektromagnetyczne (Dz. U. nr 130, poz. 879).

Instalacja radiokomunikacyjna, której moc promieniowana izotropowo wynosi nie mniej niż 15W, emitująca pola elektromagnetyczne o częstotliwościach od 30 kHz do 300 GHz.

7. Rodzaj i zakres prowadzonej działalności, w tym wielkość produkcji lub wielkość świadczonych usług.

Usługi telekomunikacyjne bez prowadzenia produkcji. Wielkość świadczonych usług: usługi telekomunikacyjne dla ilości do 2000 użytkowników jednocześnie.

8. Czas funkcjonowania instalacji (dni tygodnia i godziny)

Wszystkie dni tygodnia, 24 godziny na dobę.

9. Emisja pola elektromagnetycznego o równoważnych mocach promieniowanych izotropowo (EIRP) poszczególnych anten:

Antena Sektorowa 11_GLT: 7568W

Antena Sektorowa 12_V: 2979W

Antena Sektorowa 13_V: 2979W

Antena Sektorowa 21_GLT: 7568W

Antena Sektorowa 22_V: 2979W

Antena Sektorowa 23_V: 2979W

Antena Sektorowa 31_GT: 1556W

Antena Sektorowa 32_V: 2979W

Antena Sektorowa 33_V: 2979W

Radiolinia RL1: 1230W

10. Opis stosowanych metod ograniczenia emisji

Instalacja ogranicza wielkość emisji w sposób automatyczny do wartości nie większych niż niezbędne do zapewnienia obsługi użytkowników sieci. Metoda zgodna z zasadą działania systemu telefonii komórkowej określona odpowiednimi normami.

11. Informacja czy stopień ograniczenia wielkości emisji jest zgodny z obowiązującymi przepisami

Konstrukcja stacji ogranicza wielkość emisji, tak że obowiązujące przepisy i normy dotyczące pól elektromagnetycznych są zachowane.

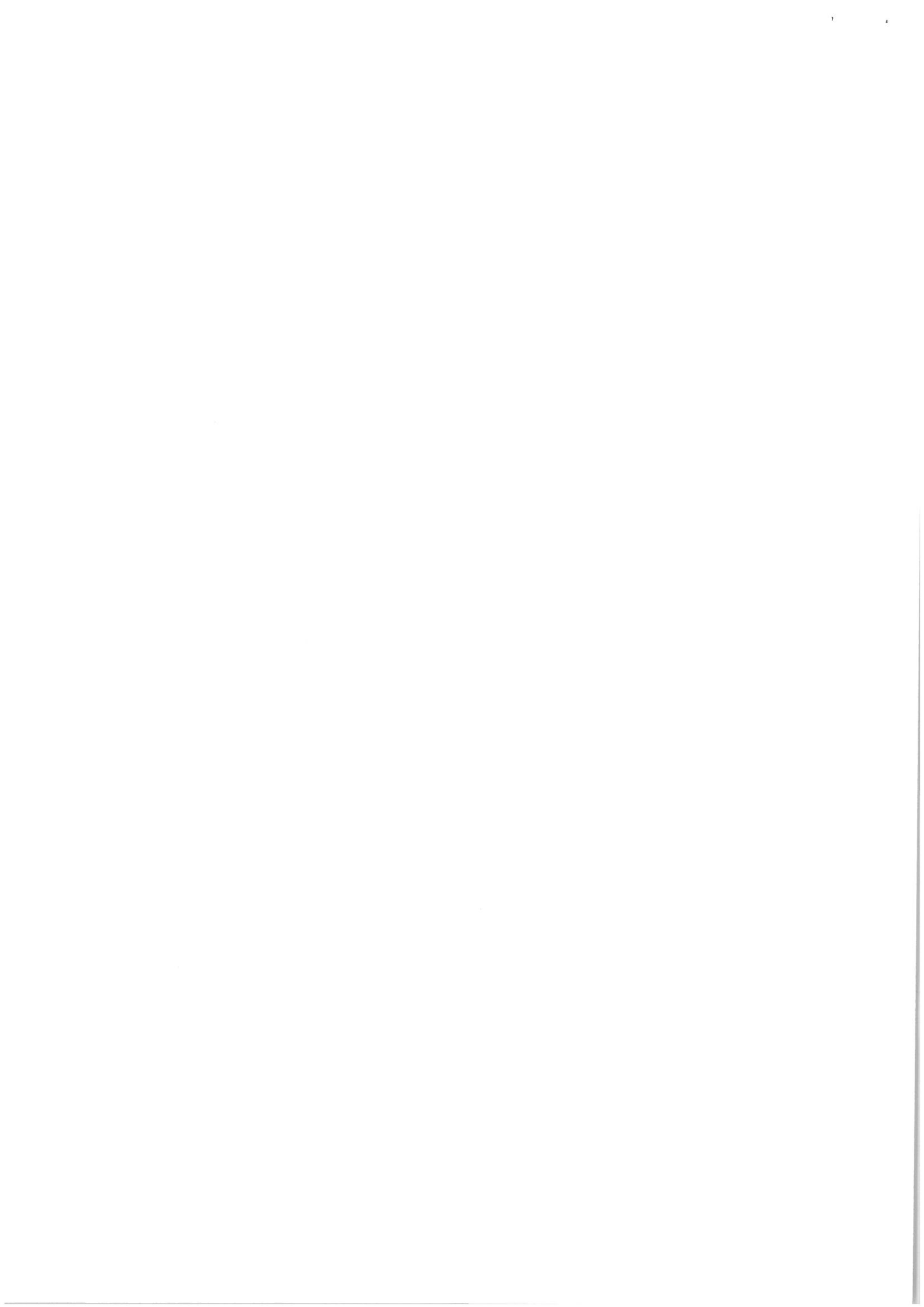
12. Szczegółowe dane odpowiednio do rodzaju instalacji zgodnie z wymaganiami określonymi w załączniku 2 do rozporządzenia

LP 1. Współrzędne geograficzne anten instalacji:
Antena Sektorowa 11_GLT: (20°33'05.0"E, 53°29'44.2"N)
Antena Sektorowa 12_V: (20°33'05.0"E, 53°29'44.2"N)
Antena Sektorowa 13_V: (20°33'05.0"E, 53°29'44.2"N)
Antena Sektorowa 21_GLT: (20°33'05.0"E, 53°29'44.2"N)
Antena Sektorowa 22_V: (20°33'05.0"E, 53°29'44.2"N)
Antena Sektorowa 23_V: (20°33'05.0"E, 53°29'44.2"N)
Antena Sektorowa 31_GT: (20°33'05.0"E, 53°29'44.2"N)
Antena Sektorowa 32_V: (20°33'05.0"E, 53°29'44.2"N)
Antena Sektorowa 33_V: (20°33'05.0"E, 53°29'44.2"N)
Radiolinia RL1: (20°33'05.0"E, 53°29'44.2"N)

LP 2. Częstotliwość pracy instalacji:
800MHz, 900MHz, 1800MHz, 23GHz

LP 3.	<p>Wysokość środków elektrycznych anten nad poziomem terenu:</p> <p><i>Antena Sektorowa 11_GLT: 53,50m</i> <i>Antena Sektorowa 12_V: 53,50m</i> <i>Antena Sektorowa 13_V: 53,50m</i> <i>Antena Sektorowa 21_GLT: 53,50m</i> <i>Antena Sektorowa 22_V: 53,50m</i> <i>Antena Sektorowa 23_V: 53,50m</i> <i>Antena Sektorowa 31_GT: 53,50m</i> <i>Antena Sektorowa 32_V: 53,50m</i> <i>Antena Sektorowa 33_V: 53,50m</i> <i>Radiolinia RL1: 51,50m</i></p>
LP 4.	<p>Emisja pola elektromagnetycznego o równoważnych mocach promieniowanych izotropowo (EIRP) poszczególnych anten:</p> <p><i>Antena Sektorowa 11_GLT: 7568W</i> <i>Antena Sektorowa 12_V: 2979W</i> <i>Antena Sektorowa 13_V: 2979W</i> <i>Antena Sektorowa 21_GLT: 7568W</i> <i>Antena Sektorowa 22_V: 2979W</i> <i>Antena Sektorowa 23_V: 2979W</i> <i>Antena Sektorowa 31_GT: 1556W</i> <i>Antena Sektorowa 32_V: 2979W</i> <i>Antena Sektorowa 33_V: 2979W</i> <i>Radiolinia RL1: 1230W</i></p>
LP 5.	<p>Zakresy azymutów i kątów pochylenia osi głównych wiązek promieniowania poszczególnych anten Instalacji:</p> <p><i>Antena Sektorowa 11_GLT: azymut 110°, pochylenie 0-12° (900MHz), pochylenie 2-12° (1800MHz)</i> <i>Antena Sektorowa 12_V: azymut 110°, pochylenie 0-12° (800MHz)</i> <i>Antena Sektorowa 13_V: azymut 110°, pochylenie 0-12° (800MHz)</i> <i>Antena Sektorowa 21_GLT: azymut 230°, pochylenie 0-12° (900MHz), pochylenie 2-12° (1800MHz)</i> <i>Antena Sektorowa 22_V: azymut 230°, pochylenie 0-12° (800MHz)</i> <i>Antena Sektorowa 23_V: azymut 230°, pochylenie 0-12° (800MHz)</i> <i>Antena Sektorowa 31_GT: azymut 355°, pochylenie 0-12° (900MHz)</i> <i>Antena Sektorowa 32_V: azymut 355°, pochylenie 0-12° (800MHz)</i> <i>Antena Sektorowa 33_V: azymut 355°, pochylenie 0-12° (800MHz)</i> <i>Radiolinia RL1: azymut 4° +/-30°, pochylenie 0°</i></p>
LP 6.	<p><i>Dla anteny Antena Sektorowa 11_GLT miejsca dostępne dla ludności nie znajdują się w określonej we wskazanym poniżej rozporządzeniu odległości od środka elektrycznego anteny w osi jej głównej wiązki promieniowania,</i> <i>Dla anteny Antena Sektorowa 12_V miejsca dostępne dla ludności nie znajdują się w określonej we wskazanym poniżej rozporządzeniu odległości od środka elektrycznego anteny w osi jej głównej wiązki promieniowania,</i> <i>Dla anteny Antena Sektorowa 13_V miejsca dostępne dla ludności nie znajdują się w określonej we wskazanym poniżej rozporządzeniu odległości od środka elektrycznego anteny w osi jej głównej wiązki promieniowania,</i> <i>Dla anteny Antena Sektorowa 21_GLT miejsca dostępne dla ludności nie znajdują się w określonej we wskazanym poniżej rozporządzeniu odległości od środka elektrycznego anteny w osi jej głównej wiązki promieniowania,</i> <i>Dla anteny Antena Sektorowa 22_V miejsca dostępne dla ludności nie znajdują się w określonej we wskazanym poniżej rozporządzeniu odległości od środka elektrycznego anteny w osi jej głównej wiązki promieniowania,</i> <i>Dla anteny Antena Sektorowa 23_V miejsca dostępne dla ludności nie znajdują się w określonej we wskazanym poniżej rozporządzeniu odległości od środka elektrycznego anteny w osi jej głównej wiązki promieniowania,</i> <i>Dla anteny Antena Sektorowa 31_GT miejsca dostępne dla ludności nie znajdują się w określonej we wskazanym poniżej rozporządzeniu odległości od środka elektrycznego anteny w osi jej głównej wiązki promieniowania,</i> <i>Dla anteny Antena Sektorowa 32_V miejsca dostępne dla ludności nie znajdują się w określonej we wskazanym poniżej rozporządzeniu odległości od środka elektrycznego anteny w osi jej głównej wiązki promieniowania,</i> <i>Dla anteny Antena Sektorowa 33_V miejsca dostępne dla ludności nie znajdują się w określonej we wskazanym poniżej rozporządzeniu odległości od środka elektrycznego anteny w osi jej głównej wiązki promieniowania,</i> <i>a zatem, zgodnie z przepisami wydanymi na podstawie art. 60 ustawy z dnia 3 października 2008r. o udostępnianiu informacji o środowisku i jego ochronie, udziale społeczeństwa w ochronie środowiska oraz o ocenach oddziaływania na środowisko, tj. Rozporządzeniem Rady Ministrów z dnia 10 września</i></p>

	2019 r. w sprawie przedsięwzięć mogących znacząco oddziaływać na środowisko (Dz.U. 2019 poz. 1839), przedmiotowa instalacja nie jest kwalifikowana jako przedsięwzięcie mogące zawsze bądź mogące potencjalnie znacząco oddziaływać na środowisko.	
LP 7.	Wyniki pomiarów poziomów pól elektromagnetycznych – jako załącznik (raport z pomiarów)	
13. Miejscowość, data: <i>Gdańsk, 2020-07-10</i> Imię i nazwisko osoby reprezentującej prowadzącego instalację: <i>Karol Wojciechowski</i> Podpis:		
II. Wypełnia organ ochrony środowiska przyjmujący zgłoszenie		
Data zarejestrowania zgłoszenia	Numer zgłoszenia	



Wydruk informacji pobranej w trybie art. 4 ust. 4aa ustawy z dnia 20 sierpnia 1997 r. o Krajowym Rejestrze Sądowym, posiada moc dokumentu wydawanego przez Centralną Informację, nie wymaga podpisu i pieczęci.

CENTRALNA INFORMACJA KRAJOWEGO REJESTRU SĄDOWEGO

KRAJOWY REJESTR SĄDOWY

Stan na dzień 30.06.2020 godz. 11:51:32

Numer KRS: 0000217207

**Informacja odpowiadająca odpisowi aktualnemu
Z REJESTRU PRZEDSIĘBIORCÓW**

Data rejestracji w Krajowym Rejestrze Sądowym		15.09.2004		
Ostatni wpis	Numer wpisu	100	Data dokonania wpisu	21.05.2020
	Sygnatura akt	RDF/201685/20/248		
	Oznaczenie sądu	SYSTEM		

Dział 1

Rubryka 1 - Dane podmiotu	
1. Oznaczenie formy prawnej	SPÓŁKA Z OGRANICZONĄ ODPOWIEDZIALNOŚCIĄ
2. Numer REGON/NIP	REGON: 015808609, NIP: 9512120077
3. Firma, pod którą spółka działa	"P4 SPÓŁKA Z OGRANICZONĄ ODPOWIEDZIALNOŚCIĄ"
4. Dane o wcześniejszej rejestracji	-----
5. Czy przedsiębiorca prowadzi działalność gospodarczą z innymi podmiotami na podstawie umowy spółki cywilnej?	NIE
6. Czy podmiot posiada status organizacji pożytku publicznego?	NIE

Rubryka 2 - Siedziba i adres podmiotu	
1. Siedziba	kraj POLSKA, woj. MAZOWIECKIE, powiat M. ST. WARSZAWA, gmina M. ST. WARSZAWA, miejsc. WARSZAWA
2. Adres	ul. TAŚMOWA, nr 7, lok. ---, miejsc. WARSZAWA, kod 02-677, poczta WARSZAWA, kraj POLSKA
3. Adres poczty elektronicznej	-----
4. Adres strony internetowej	-----

Rubryka 3 - Oddziały	
Brak wpisów	

Rubryka 4 - Informacje o umowie		
1. Informacja o zawarciu lub zmianach umowy spółki	1	06.09.2004 ASESOR NOTARIALNY JOLANTA MONIKA NIEDZIELA, ZASTĘPCA NOTARIUSZA LESZKA ZABIELSKIEGO W WARSZAWIE, REP. A NR 7761/2004
	2	31.05.2005 R. - ASESOR NOTARIALNY MARTA GORZELAK ZASTĘPCA NOTARIUSZA IZABELI MIKLAS KN W W-WIE AL. SZUCHA 16 LOK. 16 REP. A 1346/2005 - ZMIANA § 9, DODANIE § 10 A
	3	09.06.2005 R. - ASESOR NOTARIALNY MARTA GORZELAK ZASTĘPCA NOTARIUSZA IZABELI MIKLAS, KN W W-WIE AL. SZUCHA 16 LOK. 16, REP. A 1402/2005 - ZMIANA § 11 PKT 1
	4	23.08.2005 ROKU, REPERTORIUM A NR 2142/2005, ASESOR NOTARIALNY MARTA GORZELAK, ZASTĘPCA IZABELI MIKLAS NOTARIUSZA W WARSZAWIE UCHYLONO DOTYCHCZASOWĄ TREŚĆ UMOWY SPÓŁKI (OBEJMUJĄCĄ PARAGRAFY OD 1 DO 14) I PRZYJĘTO NOWĄ TREŚĆ UMOWY SPÓŁKI
	5	AKT NOTARIALNY Z DNIA 20.01.2006 R., REP. A NR 245/2006, KANCELARIA NOTARIALNA MARTYNA GONSTAŁ, 02-804 WARSZAWA UL. KRASKI 31, NOTARIUSZ MARTYNA GONSTAŁ. NASTĘPUJĄCE PARAGRAFY OTRZYMAŁY NOWE BRZMIENIE: § 5 UST. 1, § 5 UST. 3, § 7 UST. 4, § 12 UST. 3.3, § 12 UST. 3.18
	6	12.05.2006 R., REP. A 1903/2006 NOTARIUSZ MARTYNA GONSTAŁ NOTARIUSZ W WARSZAWIE, ZMIANA PAR. 5 UST. 1 I UST. 3
	7	18.08.2006 R, AGNIESZKA ANTONOWICZ ZASTĘPCA NOTARIUSZA MARTYNY GONSTAŁ W WARSZAWIE, REP A 3409/2006, ZMIANA § 5 UST. 1, 3
	8	AKT NOTARIALNY Z DNIA 19.01.2007, REPERTORIUM A NUMER 272/2007, SPORZĄDZONY PRZEZ NOTARIUSZ MARTYNĘ GONSTAŁ, PROWADZĄCĄ KANCELARIĘ NOTARIALNĄ W WARSZAWIE, PRZY ULICY KRASKI 31; ZMIENIONO - § 5 USTĘP 1 I USTĘP 3. AKT NOTARIALNY Z DNIA 9.02.2007, REPERTORIUM A NUMER 194/2007, SPORZĄDZONY PRZEZ NOTARIUSZ MAGDALENĘ SŁOMKOWSKĄ, PROWADZĄCĄ KANCELARIĘ NOTARIALNĄ W WARSZAWIE, PRZY ALEI WILANOWSKIEJ 301 A; ZMIENIONO - § 4 USTĘP 2. § 7 USTĘPY 1,3,4 ORAZ OD 5 DO 15, § 9A, § 10 PUNKTY C) I D), § 12 USTĘPY 3.9, 3.10, 3.13, 3.14, 3.18; DODANO - § 4 USTĘP 3, § 6 USTĘP 3, § 7 USTĘP 2 PUNKT C), § 7 USTĘPY 4A ORAZ OD 16 DO 20, § 9A USTĘP 4.1 PODPUNKT (V), § 9B, § 10 PUNKTY E) I F), § 12 USTĘPY 3.21, 3.22, 3.23 ORAZ 4.
	9	22.03.2007 R, GRZEGORZ KUZARA, NOTARIUSZ W WARSZAWIE, ZA REP A 2702/2007, ZMIANA: § 5 24.05.2007 R, JERZY OLSZEWSKI, NOTARIUSZ W WARSZAWIE, ZA REP A 2779/2007, ZMIANA: § 5 USTĘP 1 I USTĘP 3 PUNKT (I) I (II), DODANO: § 5 USTĘP 3 PUNKT (III) ORAZ § 5 USTĘP 5
	10	22.06.2007 REP. NR A 4098/2007, NOTARIUSZ AGNIESZKA TULCZYŃSKA OŻGA, WARSZAWA, UL. DŁUGA 36, ZMIANA PAR. 5 UST. 1 I 3 UMOWY SPÓŁKI
	11	10.09.2007 REP. A NR 6108/2007, NOTARIUSZ JERZY OLSZEWSKI, WARSZAWA, UL. DŁUGA 36, ZMIANA PAR. 5 UST. 1 I 3 UMOWY SPÓŁKI
	12	24.01.2008 R, NOTARIUSZ JERZY OLSZEWSKI W WARSZAWIE ZA REP A 837/2008, ZMIANA: § 5 UST. 1, 3
	13	05.02.2008, REP. NR A 1535/2008, NOTARIUSZ AGNIESZKA TULCZYŃSKA-OŻGA W WARSZAWIE ZMIANA: § 5 UST. 1, 3
	14	ZMIANA § 5; TEKST JEDNOLITY Z DN.29.04.2008 - NOTARIUSZ AGNIESZKA TULCZYŃSKA-OŻGA, KN W WARSZAWIE, NR REP.A 5389/2008; ZMIANA § 9B UST.2.1, 2.4, 3.1, 3.15; TEKST JEDNOLITY Z DN.05.05.2008 - NOTARIUSZ WIKTOR WĄGRODZKI, KN W WARSZAWIE, NR REP.A 7663/2008;
	15	ZMIANA § 5 - UCHWAŁA NADZWYCZAJNEGO ZGROMADZENIA WSPÓLNIKÓW Z DN.26.05.2008 (NOTARIUSZ JERZY OLSZEWSKI, KN W WARSZAWIE, NR REP.A 6476/2008) ZMIENIONA UCHWAŁĄ NADZWYCZAJNEGO ZGROMADZENIA WSPÓLNIKÓW Z DN.16.06.2008 (NOTARIUSZ AGNIESZKA TULCZYŃSKA-OŻGA, KN W WARSZAWIE, NR REP.A 7400/2008)
	16	16.07.2008, REP. A NR 8538/2008, NOTARIUSZ AGNIESZKA TULCZYŃSKA-OŻGA, WARSZAWA, UL. DŁUGA 36, ZMIANA PAR. 5 UST. 1 I 3 UMOWY SPÓŁKI
	17	17.10.2008 NOTARIUSZ AGNIESZKA TULCZYŃSKA-OŻGA KANCELARIA NOTARIALNA W

WARSZAWIE REP.10241/2008 NOWE BRZMIENIE UMOWY SPÓŁKI.	
18	16.01.2009 R., REP. A NR 285/2009, NOTARIUSZ JERZY OLSZEWSKI, KANCELARIA NOTARIALNA W WARSZAWIE, UL.DŁUGA 36, ZMIANA § 5 UST. 1, § 5 UST. 3,
19	AKT NOTARIALNY Z DNIA 26 LUTEGO 2009 ROKU, REPERTORIUM A NR 956/2009, SPORZĄDZONY PRZEZ GRZEGORZA ROGALA NOTARIUSZA W WARSZAWIE, PROWADZĄCEGO KANCELARIĘ NOTARIALNĄ PRZY UL. ŚLISKIEJ NR 3 LOK. 1 B, ZAWIERAJĄCY PROTOKÓŁ Z NADZWYCZAJNEGO ZGROMADZENIA WSPÓLNIKÓW P4 SPÓŁKI Z OGRANICZONĄ ODPOWIEDZIALNOŚCIĄ, KTÓRE PODJĘŁO UCHWAŁĘ NR 1 Z DNIA 26 LUTEGO 2009 ROKU, W SPRAWIE PRZYJĘCIA NOWEGO TEKSTU UMOWY SPÓŁKI
20	DNIA 11 LUTEGO 2010 R. - NR REP. A 1239/2010, NOTARIUSZ JOLANTA BAREJ, KANCELARIA NOTARIALNA W WARSZAWIE, UL. BONIFRATERSKA 6/17 - ZMIANA PARAGRAFÓW: § 4 UST. 1 (EE), § 5 UST. 1 UMOWY SPÓŁKI - UCHWALONO TEKST JEDNOLITY
21	13.08.2012R., REP. A NR 5049/2012, Z-CA NOTARIUSZ JOANNY SZESZKOWSKIEJ, SYLWIA CELEGRAT, KANCELARIA NOTARIALNA W WARSZAWIE, AL. NIEPODLEGŁOŚCI 245 LOK. 103 DODANO: W § 9B PO UST. 4.14 DODANO UST. 4.15; ZMIENIONO: § 4 UST. 2; § 9B UST. 3.1; § 9B UST. 3.2; § 9B UST. 3.3; § 9B UST. 3.4; § 9B UST. 3.5; § 9B UST. 3.7; § 9B UST. 3.13; § 9B UST. 3.14; § 9B UST. 3.15; § 9B UST. 4.2; § 9B UST. 4.3 ZMIENIONO I DODANO: W § 4 UST. 1 PKT (MM) KROPKA ZASTĄPIONA ŚREDNIKIEM, DODANO PO PKT (MM) PKT OD (NN) DO (RR); W § 9B UST. 2.3 PKT (M) KROPKA ZSTĄPIONA ŚREDNIKIEM; DODANO PO PKT (M) PKT (N); W § 9B UST. 3.6 PKT (K) KROPKA ZASTĄPIONA ŚRODKIEM, DODANO PO PKT (K) PKT (L); ZMIENIONO NUMERACJĘ I ZMIENIONO: DOTYCHCZASOWE BRZMIENIE § 9B UST. 4.4 UZYSKAŁO NOWĄ NUMERACJĘ JAKO § 9B UST. 4.9, ZAŚ § 9B UST. 4.4 ZMIENIONO; DOTYCHCZASOWE BRZMIENIE § 9B UST. 4.5 UZYSKAŁO NOWĄ NUMERACJĘ JAKO § 9B UST. 4.12, ZAŚ § 9B UST. 4.5 ZMIENIONO; DOTYCHCZASOWE BRZMIENIE § 9B UST. 4.6 UZYSKAŁO NOWĄ NUMERACJĘ JAKO § 9B UST. 4.11, ZAŚ § 9 UST. 4.6 ZMIENIONO; DOTYCHCZASOWE BRZMIENIE § 9B UST. 4.7 ZMIENIONO I UZYSKAŁ NOWĄ NUMERACJĘ JAKO § 9B UST. 4.10, ZAŚ § 9B UST. 4.7 ZMIENIONO, DOTYCHCZASOWE BRZMIENIE § 9B UST. 4.8 ZMIENIONO ORAZ UZYSKAŁO NOWĄ NUMERACJĘ JAKO § 9B UST. 4.13, ZAŚ § 9B UST. 4.8 ZMIENIONO; DOTYCHCZASOWE BRZMIENIE § 9B UST. 4.9 ZMIENIONO ORAZ UZYSKAŁO NOWĄ NUMERACJĘ JAKO § 9B UST. 4.14 SKREŚLONO: § 6 UST. 3; § 9B UST. 3.6 PKT A.
22	AKT NOTARIALNY Z DNIA 24 KWIETNIA 2014 ROKU, REP. A NR 1476/2014, NOTARIUSZ MARIUSZ BIAŁECKI, KANCELARIA NOTARIALNA W WARSZAWIE, UL. KOSZYKOWA 69 LOK. 2 ZMIENIONO: § 5 UST. 5; UCHWALONO TEKST JEDNOLITY
23	12.11.2014 R., NOTARIUSZ MARIUSZ BIAŁECKI, KANCELARIA NOTARIALNA W WARSZAWIE, REP.A NR 4353/2014; ZMIANA: §4 UST.2; §5 UST.3; W §5 UST.4 "Z ZASTRZEŻENIEM §5 UST.3(II)"ZASTĄPIONO "Z ZASTRZEŻENIEM §5 UST.3(B)"; ZMIANA NR §9B NA §8; ZMIANA NUMERACJI I TREŚCI: §9B UST.2.2 NA §8 UST.2.1; §9B UST.2.3 NA §8 UST.2.2; WOBEC SKREŚLENIA §9B UST. 2.4, 2.5-2.7 DO BYŁEGO §9B DODANO UST.2.3 I DANO MU NOWY NR §8 UST.2.3; W BYŁYM §9B UST. 3.2 WYRAZY "§9B UST.3.14 I 3.15" ZASTĄPIONO "§8 UST.3.14 I 3.15"; §9B UST.3.2 PKT A-C NA §8 UST.3.2 PKT A-C; §9B UST.3.6 NA §8 UST.3.6; §9B UST.3.7 NA §8 UST. 3.7; §9B UST. 3.8 NA §8 UST.3.8; §9B UST. 3.9 NA §8 UST.3.10; §9B UST.3.12 NA §8 UST.3.13; §9B UST.3.13 NA §8UST.3.9; §9B UST.3.14 NA §8 UST.3.14; §9B UST.3.15 NA §8 UST.3.15; §9B UST.4.10 NA §8 UST.4.10; §9B UST.4.13 NA §8 UST.4.12; §9B UST.4.14 NA §8 UST.4.13; §9B UST.4.15 NA §8 UST.4.14; §12 UST.3.1 NA §9 UST.2.1; §12 UST.3.2 NA §9 UST.2.2; §12 UST.3.5 NA §9 UST.2.3; §12 UST.3.7 NA §9 UST.2.4; §12 UST.3.8 NA §9 UST.2.5; §12 UST.3.15 NA §9 UST.2.6; §12 UST.3.17 NA §9 UST.2.7; §12 UST.3.21 NA §9 UST.2.8; ZMIANA NUMERACJI:§9B UST.3.3 NA §8 UST.3.3; §9B UST.3.4 NA §8 UST.3.4; §9B UST. 3.10 NA §8 UST.3.11; §9B UST. 3.11 NA §8 UST.3.12; §9B UST. 4 NA §8 UST.4; §9B UST. 4.1 NA §8 UST.4.1; §9B UST. 4.2 NA §8 UST.4.2; §9B UST. 4.3 NA §8 UST.4.3;W BYŁYM §9B UST.4.3 (PO ZMIANIE Z PKT16 - W §8 UST.4.3) WYRAZY "Z ZASTRZEŻENIEM §9B UST.4.12, 4.13 I 4.14"ZASTĄPIONO "Z ZASTRZEŻENIEM UST.412 I 4.13";§9B UST. 4.4-4.9 NA §8 UST. 4.4-4.9; §9B UST.4.11 NA §8 UST.4.11; §12 NA §9 I NOWY TYTUŁ; §12 UST.1 NA §9 UST.1; §12 UST. 3 NA §9 UST.2; §12 UST.3.23 NA §9 UST. 2.9; PO BYŁYM UST.3.23 DODANO NOWY UST.O NR §9 UST.2.10; §12 UST.4 NA §9 UST.3; SKREŚLONO:§8, §9B UST. 2.1, 2.5-2.7, 4.12, §10, §11, §12 UST. 2, 3.4, 3.6, 3.10-3.14, 3.16, 3.18, 3.19, 3.22; W BYŁYM §9B W UST.3.3 I 3.4 PO WYRAZACH "POWOŁANYCH PRZEZ" SKREŚLONO "NABYWÓW"

24	AKT NOTARIALNY Z DNIA 12 LISTOPADA 2014 ROKU, REP. A NR 4353/2014, NOTARIUSZ MARIUSZ BIAŁECKI, KANCELARIA NOTARIALNA W WARSZAWIE, SPROSTOWANY PROTOKOŁEM Z DN. 29 GRUDNIA 2014 R., REP. A NR 5546/2014 ZMIANA TREŚCI § 7; ZMIANA NUMERACJI I TREŚCI: § 9 B UST. 4.2 NA § 8 UST. 4.2;
25	24.08.2015 R., REP. A NR 3362/2015, NOTARIUSZ ANNA BŁASZCZAK, KANCELARIA NOTARIALNA W WARSZAWIE, ZMIANA § 5.1
26	09.11.2015 R., REP. A NR 2258/2015, NOTARIUSZ MAREK RUDZIŃSKI, KANCELARIA NOTARIALNA W WARSZAWIE ZMIANA: § 6 UST. 2 DODAJE SIĘ § 6 INDEKS 1, § 8 UST. 2.2 LITERA (O)
27	24.11.2015 R., REP. A NR 2443/2015, NOTARIUSZ MAREK RUDZIŃSKI, KANCELARIA NOTARIALNA W WARSZAWIE, ZMIANA § 5.1
28	25.04.2017 R., REP. A NR 1213/2017, NOTARIUSZ ALEKSANDRA ZAPART, KANCELARIA NOTARIALNA W WARSZAWIE, ZMIENIONO § 5 UST. 5, DODANO W § 5 UST. 6
29	01.06.2017 R., REP. A NR 1440/2017, NOTARIUSZ ARKADIUSZ ZARZYCKI, KANCELARIA NOTARIALNA W WARSZAWIE, ZMIANA §§ 5, 7, DODAJE SIĘ NOWY § 8, POZOSTAŁA NUMERACJA W UMOWIE SPÓŁKI ZMIENIA SIĘ ODPOWIEDNIO, ZMIANA DOTYCHCZASOWYCH §§ 8, 9
30	AKT NOTARIALNY Z DNIA 9 MARCA 2018 R., REP. A NR 2328/2018, NOTARIUSZ ALEKSANDRA ZAPART, KANCELARIA NOTARIALNA W WARSZAWIE. DODANO: W §4 UST.1 PO PUNKCIE (RR) KROPKA ZOSTAJE ZASTĄPIONA ŚREDNIKIEM, A PO PUNKCIE (RR) DODAJE SIĘ PUNKT (SS).

Rubryka 5

1.Czas, na jaki została utworzona spółka	NIEOZNACZONY
2.Oznaczenie pisma innego niż Monitor Sądowy i Gospodarczy, przeznaczonego do ogłoszeń spółki	-----
3.Wspólnik może mieć:	WIĘKSZĄ LICZBĘ UDZIAŁÓW
4.Czy statut przyznaje uprawnienia osobiste określonym akcjonariuszom lub tytuły uczestnictwa w dochodach lub majątku spółki nie wynikających z akcji?	*****
5.Czy obligatoriusze mają prawo do udziałów w zysku?	*****

Rubryka 6 - Sposób powstania spółki

Brak wpisów

Rubryka 7 - Dane wspólników

1	1.Nazwisko / Nazwa lub firma	PLAY COMMUNICATIONS S.A.
	2.Imiona	*****
	3.Numer PESEL/REGON	---
	4.Numer KRS	-----
	5.Posiadane przez wspólnika udziały	97 713 UDZIAŁÓW O ŁĄCZNEJ WARTOŚCI 48 856 500 Zł
	6.Czy wspólnik posiada całość udziałów spółki?	TAK

Rubryka 8 - Kapitał spółki		
1. Wysokość kapitału zakładowego		48 856 500,00 Zł
Podrubryka 1 Informacja o wniesieniu aportu		
1. Określenie wartości udziałów objętych za aport	1	3 304 000,00 Zł

Rubryka 9 - Nie dotyczy		
Brak wpisów		

Rubryka 10 - Nie dotyczy		
Brak wpisów		

Dział 2

Rubryka 1 - Organ uprawniony do reprezentacji podmiotu		
1. Nazwa organu uprawnionego do reprezentowania podmiotu		ZARZĄD
2. Sposób reprezentacji podmiotu		W PRZYPADKU ZARZĄDU JEDNOOSOBOWEGO - CZŁONEK ZARZĄDU SAMODZIELNIE W PRZYPADKU ZARZĄDU WIELOOSOBOWEGO - DWÓCH CZŁONKÓW ZARZĄDU ŁĄCZNIE
Podrubryka 1 Dane osób wchodzących w skład organu		
1	1. Nazwisko / Nazwa lub Firma	WAWRZYNOWICZ
	2. Imiona	MICHAŁ
	3. Numer PESEL/REGON	71112400970
	4. Numer KRS	****
	5. Funkcja w organie reprezentującym	CZŁONEK ZARZĄDU
	6. Czy osoba wchodząca w skład zarządu została zawieszona w czynnościach?	NIE
	7. Data do jakiej została zawieszona	-----
2	1. Nazwisko / Nazwa lub Firma	PÜCHERT
	2. Imiona	HOLGER JÜRGEN
	3. Numer PESEL/REGON	65111113517
	4. Numer KRS	****
	5. Funkcja w organie reprezentującym	CZŁONEK ZARZĄDU
	6. Czy osoba wchodząca w skład zarządu została zawieszona w czynnościach?	NIE
	7. Data do jakiej została zawieszona	-----

3	1.Nazwisko / Nazwa lub Firma	HARION
	2.Imiona	JEAN MARC
	3.Numer PESEL/REGON	61103015290
	4.Numer KRS	****
	5.Funkcja w organie reprezentującym	PREZES ZARZĄDU
	6.Czy osoba wchodząca w skład zarządu została zawieszona w czynnościach?	NIE
	7.Data do jakiej została zawieszona	-----
4	1.Nazwisko / Nazwa lub Firma	DANIELUK
	2.Imiona	WOJCIECH
	3.Numer PESEL/REGON	73021815092
	4.Numer KRS	****
	5.Funkcja w organie reprezentującym	CZŁONEK ZARZĄDU
	6.Czy osoba wchodząca w skład zarządu została zawieszona w czynnościach?	NIE
	7.Data do jakiej została zawieszona	-----
5	1.Nazwisko / Nazwa lub Firma	ZIÓŁKOWSKI
	2.Imiona	MICHAŁ ANDRZEJ
	3.Numer PESEL/REGON	79072702552
	4.Numer KRS	****
	5.Funkcja w organie reprezentującym	CZŁONEK ZARZĄDU
	6.Czy osoba wchodząca w skład zarządu została zawieszona w czynnościach?	NIE
	7.Data do jakiej została zawieszona	-----
6	1.Nazwisko / Nazwa lub Firma	KURIATA
	2.Imiona	PIOTR ARTUR
	3.Numer PESEL/REGON	72100106614
	4.Numer KRS	****
	5.Funkcja w organie reprezentującym	CZŁONEK ZARZĄDU
	6.Czy osoba wchodząca w skład zarządu została zawieszona w czynnościach?	NIE
	7.Data do jakiej została zawieszona	-----
7	1.Nazwisko / Nazwa lub Firma	NOESGAARD
	2.Imiona	MIKKEL FRANKILD
	3.Numer PESEL/REGON	76050320793
	4.Numer KRS	****
	5.Funkcja w organie reprezentującym	CZŁONEK ZARZĄDU
	6.Czy osoba wchodząca w skład zarządu została zawieszona w czynnościach?	NIE
	7.Data do jakiej została zawieszona	-----

Rubryka 2 - Organ nadzoru

Brak wpisów

Rubryka 3 - Prokurenci

Brak wpisów

Dział 3

Rubryka 1 - Przedmiot działalności		
------------------------------------	--	--

1. Przedmiot przeważającej działalności przedsiębiorcy	1	61, 20, Z, DZIAŁALNOŚĆ W ZAKRESIE TELEKOMUNIKACJI BEZPRZEWODOWEJ, Z WYŁĄCZENIEM TELEKOMUNIKACJI SATELITARNEJ
2. Przedmiot pozostałej działalności przedsiębiorcy	1	61, 10, Z, DZIAŁALNOŚĆ W ZAKRESIE TELEKOMUNIKACJI PRZEWODOWEJ
	2	61, 30, Z, DZIAŁALNOŚĆ W ZAKRESIE TELEKOMUNIKACJI SATELITARNEJ
	3	63, 12, Z, DZIAŁALNOŚĆ PORTALI INTERNETOWYCH
	4	42, 22, Z, ROBOTY ZWIĄZANE Z BUDOWĄ LINII TELEKOMUNIKACYJNYCH I ELEKTROENERGETYCZNYCH
	5	47, 42, Z, SPRZEDAŻ DETALICZNA SPRZĘTU TELEKOMUNIKACYJNEGO PROWADZONA W WYSPECJALIZOWANYCH SKLEPACH
	6	47, 41, Z, SPRZEDAŻ DETALICZNA KOMPUTERÓW, URZĄDZEŃ PERYFERYJNYCH I OPROGRAMOWANIA PROWADZONA W WYSPECJALIZOWANYCH SKLEPACH
	7	66, 29, Z, POZOSTAŁA DZIAŁALNOŚĆ WSPOMAGAJĄCA UBEZPIECZENIA I FUNDUSZE EMERYTALNE
	8	63, 99, Z, POZOSTAŁA DZIAŁALNOŚĆ USŁUGOWA W ZAKRESIE INFORMACJI, GDZIE INDEJ NIESKLASYFIKOWANA
	9	62, 09, Z, POZOSTAŁA DZIAŁALNOŚĆ USŁUGOWA W ZAKRESIE TECHNOLOGII INFORMATYCZNYCH I KOMPUTEROWYCH

Rubryka 2 - Wzmianki o złożonych dokumentach			
--	--	--	--

Rodzaj dokumentu	Nr kolejny w polu	Data złożenia	Za okres od do
1. Wzmianka o złożeniu rocznego sprawozdania finansowego	1	13.07.2006	06.09.2004 - 31.12.2005
	2	09.07.2007	01.01.2006 - 31.12.2006
	3	10.07.2008	01.01.2007 - 31.12.2007
	4	01.07.2009	01.01.2008 - 31.12.2008
	5	13.07.2010	01.01.2009 - 31.12.2009
	6	06.07.2011	01.01.2010 - 31.12.2010
	7	29.06.2012	01.01.2011 - 31.12.2011
	8	11.07.2013	01.01.2012 - 31.12.2012
	9	12.09.2014	OD 01.01.2013 DO 31.12.2013
	10	23.06.2015	OD 01.01.2014 DO 31.12.2014
	11	08.04.2016	OD 01.01.2015 DO 31.12.2015
	12	23.06.2017	OD 01.01.2016 DO 31.12.2016
	13	04.04.2018	OD 01.01.2017 DO 31.12.2017

	14	03.04.2019	OD 01.01.2018 DO 31.12.2018
	15	20.05.2020	OD 01.01.2019 DO 31.12.2019
2. Wzmianka o złożeniu opinii biegłego rewidenta / sprawozdania z badania rocznego sprawozdania finansowego	1	*****	06.09.2004 - 31.12.2005
	2	*****	01.01.2006 - 31.12.2006
	3	*****	01.01.2007 - 31.12.2007
	4	*****	01.01.2008 - 31.12.2008
	5	*****	01.01.2009 - 31.12.2009
	6	*****	01.01.2010 - 31.12.2010
	7	*****	01.01.2011 - 31.12.2011
	8	*****	01.01.2012 - 31.12.2012
	9	*****	OD 01.01.2013 DO 31.12.2013
	10	*****	OD 01.01.2014 DO 31.12.2014
	11	*****	OD 01.01.2015 DO 31.12.2015
	12	*****	OD 01.01.2016 DO 31.12.2016
	13	*****	OD 01.01.2017 DO 31.12.2017
	14	*****	OD 01.01.2018 DO 31.12.2018
	15	*****	OD 01.01.2019 DO 31.12.2019
3. Wzmianka o złożeniu uchwały lub postanowienia o zatwierdzeniu rocznego sprawozdania finansowego	1	*****	06.09.2004 - 31.12.2005
	2	*****	01.01.2006 - 31.12.2006
	3	*****	01.01.2007 - 31.12.2007
	4	*****	01.01.2008 - 31.12.2008
	5	*****	01.01.2009 - 31.12.2009
	6	*****	01.01.2010 - 31.12.2010
	7	*****	01.01.2011 - 31.12.2011
	8	*****	01.01.2012 - 31.12.2012
	9	*****	OD 01.01.2013 DO 31.12.2013
	10	*****	OD 01.01.2014 DO 31.12.2014
	11	*****	OD 01.01.2015 DO 31.12.2015
	12	*****	OD 01.01.2016 DO 31.12.2016
	13	*****	OD 01.01.2017 DO 31.12.2017
	14	*****	OD 01.01.2018 DO 31.12.2018
	15	*****	OD 01.01.2019 DO 31.12.2019
4. Wzmianka o złożeniu sprawozdania z działalności podmiotu	1	*****	06.09.2004 - 31.12.2005
	2	*****	01.01.2006 - 31.12.2006
	3	*****	01.01.2007 - 31.12.2007
	4	*****	01.01.2008 - 31.12.2008
	5	*****	01.01.2009 - 31.12.2009
	6	*****	01.01.2010 - 31.12.2010
	7	*****	01.01.2011 - 31.12.2011
	8	*****	01.01.2012 - 31.12.2012
	9	*****	OD 01.01.2013 DO 31.12.2013
	10	*****	OD 01.01.2014 DO 31.12.2014
	11	*****	OD 01.01.2015 DO 31.12.2015
	12	*****	OD 01.01.2016 DO 31.12.2016

13	*****	OD 01.01.2017 DO 31.12.2017
14	*****	OD 01.01.2018 DO 31.12.2018
15	*****	OD 01.01.2019 DO 31.12.2019

Rubryka 3 - Sprawozdania grupy kapitałowej			
Rodzaj dokumentu	Nr kolejny w polu	Data złożenia	Za okres od do
1 Wzmianka o złożeniu skonsolidowanego rocznego sprawozdania finansowego	1	10.09.2009	01.01.2007 - 31.12.2007
	2	21.10.2009	01.01.2008 - 31.12.2008
	3	13.07.2010	01.01.2009 - 31.12.2009
	4	06.07.2011	01.01.2010 - 31.12.2010
	5	29.06.2012	01.01.2011 - 31.12.2011
	6	11.07.2013	01.01.2012 - 31.12.2012
	7	12.09.2014	OD 01.01.2013 DO 31.12.2013
	8	23.06.2015	OD 01.01.2014 DO 31.12.2014
	9	08.04.2016	OD 01.01.2015 DO 31.12.2015
	10	17.03.2017	OD 01.01.2016 DO 31.12.2016
	11	04.04.2018	OD 01.01.2017 DO 31.12.2017
	12	13.05.2019	OD 01.01.2018 DO 31.12.2018
	13	21.05.2020	OD 01.01.2019 DO 31.12.2019
2 Wzmianka o złożeniu opinii biegłego rewidenta / sprawozdania z badania skonsolidowanego rocznego sprawozdania finansowego	1	*****	01.01.2007 - 31.12.2007
	2	*****	01.01.2008 - 31.12.2008
	3	*****	01.01.2009 - 31.12.2009
	4	*****	01.01.2010 - 31.12.2010
	5	*****	01.01.2011 - 31.12.2011
	6	*****	01.01.2012 - 31.12.2012
	7	*****	OD 01.01.2013 DO 31.12.2013
	8	*****	OD 01.01.2014 DO 31.12.2014
	9	*****	OD 01.01.2015 DO 31.12.2015
	10	*****	OD 01.01.2016 DO 31.12.2016
	11	*****	OD 01.01.2017 DO 31.12.2017
	12	*****	OD 01.01.2018 DO 31.12.2018
	13	*****	OD 01.01.2019 DO 31.12.2019
3 Wzmianka o złożeniu uchwały lub postanowienia o zatwierdzeniu skonsolidowanego rocznego sprawozdania finansowego	1	*****	01.01.2007 - 31.12.2007
	2	*****	01.01.2008 - 31.12.2008
	3	*****	01.01.2009 - 31.12.2009
	4	*****	01.01.2010 - 31.12.2010
	5	*****	01.01.2011 - 31.12.2011
	6	*****	01.01.2012 - 31.12.2012
	7	*****	OD 01.01.2013 DO 31.12.2013
	8	*****	OD 01.01.2014 DO 31.12.2014
	9	*****	OD 01.01.2015 DO 31.12.2015
	10	*****	OD 01.01.2019 DO 31.12.2019

4. Wzmianka o złożeniu sprawozdania z działalności spółki dominującej	1	*****	01.01.2007 - 31.12.2007
	2	*****	01.01.2008 - 31.12.2008
	3	*****	01.01.2009 - 31.12.2009
	4	*****	01.01.2010 - 31.12.2010
	5	*****	01.01.2011 - 31.12.2011
	6	*****	01.01.2012 - 31.12.2012
	7	*****	OD 01.01.2013 DO 31.12.2013
	8	*****	OD 01.01.2014 DO 31.12.2014
	9	*****	OD 01.01.2015 DO 31.12.2015
	10	*****	OD 01.01.2017 DO 31.12.2017
	11	*****	OD 01.01.2018 DO 31.12.2018
	12	*****	OD 01.01.2019 DO 31.12.2019

Rubryka 4 - Przedmiot działalności statutowej organizacji pożytku publicznego

Brak wpisów

Rubryka 5 - Informacja o dniu kończącym rok obrotowy

1. Dzień kończący pierwszy rok obrotowy, za który należy złożyć sprawozdanie finansowe	31.12.2005
--	------------

Dział 4

Rubryka 1 - Zaległości

Brak wpisów

Rubryka 2 - Wierzytelności

Brak wpisów

Rubryka 3 - Informacje o oddaleniu wniosku o ogłoszenie upadłości na podstawie art. 13 ustawy z 28 lutego 2003 r. Prawo upadłościowe albo o zabezpieczeniu majątku dłużnika w postępowaniu w przedmiocie ogłoszenia upadłości albo w postępowaniu restrukturyzacyjnym albo po prawomocnym umorzeniu postępowania restrukturyzacyjnego

Brak wpisów

Rubryka 4 - Umorzenie prowadzonej przeciwko podmiotowi egzekucji z uwagi na fakt, że z egzekucji nie uzyska się sumy wyższej od kosztów egzekucyjnych

Brak wpisów

Dział 5

Rubryka 1 - Kurator

Brak wpisów

Dział 6

Rubryka 1 - Likwidacja

Brak wpisów

Rubryka 2 - Informacje o rozwiązaniu lub unieważnieniu spółki

Brak wpisów

Rubryka 3 - Nie dotyczy

Brak wpisów

Rubryka 4 - Informacja o połączeniu, podziale lub przekształceniu

1	1.Określenie okoliczności	PRZEJĘCIE INNEJ SPÓŁKI	
	2.Opis sposobu połączenia, podziału lub przekształcenia	POŁĄCZENIE W TRYBIE ART. 492 § 1 PKT. 1 W ZWIĄZKU Z ART. 516 § 6 KODEKSU SPÓŁEK HANDLOWYCH, POPRZEC PRZENIESIENIE CAŁEGO MAJĄTKU GERMANOS POLSKA SPÓŁKA Z OGRANICZONĄ ODPOWIEDZIALNOŚCIĄ NA P4 SPÓŁKA Z OGRANICZONĄ ODPOWIEDZIALNOŚCIĄ. UCHWAŁA NADZWYCZAJNEGO ZGROMADZENIA WSPÓLNIKÓW GERMANOS POLSKA SPÓŁKA Z OGRANICZONĄ ODPOWIEDZIALNOŚCIĄ Z DNIA 31.08.2009 R.	
	Podrubryka 1 Dane podmiotów powstałych w wyniku połączenia, podziału lub przekształcenia albo dane podmiotów przejmujących całość lub część majątku spółki		
	Brak wpisów		
	Podrubryka 2 Dane podmiotów, których majątek w całości lub części jest przejmowany w wyniku połączenia lub podziału		
	1	1.Nazwa lub firma	GERMANOS POLSKA SPÓŁKA Z OGRANICZONĄ ODPOWIEDZIALNOŚCIĄ,-----
		2.Kraj i nazwa rejestru lub ewidencji, w którym podmiot był zarejestrowany	KRAJOWY REJESTR SĄDOWY
		3.Numer w rejestrze	0000052140
		4.Nazwa sądu prowadzącego rejestr	*****
		5.Numer REGON	010708091
2	1.Określenie okoliczności	PRZEJĘCIE INNEJ SPÓŁKI	
	2.Opis sposobu połączenia, podziału lub przekształcenia	POŁĄCZENIE TRANSGRANICZNE PRZECZ PRZENIESIENIE CAŁEGO MAJĄTKU PLAY BRAND MANAGEMENT LIMITED Z SIEDZIBĄ W LIMASSOL, CYPR NA P4 SPÓŁKA Z OGRANICZONĄ ODPOWIEDZIALNOŚCIĄ Z SIEDZIBĄ W WARSZAWIE, W TRYBIE ART. 491 § 1[1] W ZWIĄZKU Z ART. 492 § 1 PKT 1) KODEKSU SPÓŁEK HANDLOWYCH;	

UCHWAŁA NADZWYCZAJNEGO ZGROMADZENIA WSPÓLNIKÓW SPÓŁKI P4 SP. Z O.O. Z DNIA 09.07.2014 R., AKT NOTARIALNY Z DN. 9.07.2014 R., NOTARIUSZ MARIUSZ BIAŁECKI, KANCELARIA NOTARIALNA W WARSZAWIE, REP. A NR 2509/2014

Podrubryka 1

Dane podmiotów powstałych w wyniku połączenia, podziału lub przekształcenia albo dane podmiotów przejmujących całość lub część majątku spółki

Brak wpisów

Podrubryka 2

Dane podmiotów, których majątek w całości lub części jest przejmowany w wyniku połączenia lub podziału

1	1.Nazwa lub firma	PLAY BRAND MANAGEMENT LIMITED,-----
	2.Kraj i nazwa rejestru lub ewidencji, w którym podmiot był zarejestrowany	-----,REJESTR INNY NIŻ REJESTR SĄDOWY I EWIDENCJA DZIAŁALNOŚCI GOSPODARCZEJ
	3.Numer w rejestrze	HE315131
	4.Nazwa sądu prowadzącego rejestr	MINISTERSTWO ENERGII, HANDLUG, PRZEMYSŁU I TURYSTYKI, WYDZIAŁ REJESTRU SPÓŁEK ORAZ SYNDYKA, NIKOZJA, CYPR
	5.Numer REGON	---

3	1.Określenie okoliczności	PRZEJĘCIE INNEJ SPÓŁKI
	2.Opis sposobu połączenia, podziału lub przekształcenia	POŁĄCZENIE P4 SPÓŁKI Z OGRANICZONĄ ODPOWIEDZIALNOŚCIĄ Z 3G MOBILE SPÓŁKĄ Z OGRANICZONĄ ODPOWIEDZIALNOŚCIĄ NA PODSTAWIE ART. 492 § 1 PKT 1, 515 § 1 ORAZ 516 § 6 KODEKSU SPÓŁEK HANDLOWYCH, POPRZEC PRZENIESIENIE CAŁEGO MAJĄTKU 3G MOBILE SPÓŁKI Z OGRANICZONĄ ODPOWIEDZIALNOŚCIĄ NA P4 SPÓŁKĘ Z OGRANICZONĄ ODPOWIEDZIALNOŚCIĄ, BEZ PODWYŻSZENIA KAPITAŁU ZAKŁADOWEGO P4 SPÓŁKI Z OGRANICZONĄ ODPOWIEDZIALNOŚCIĄ I W TRYBIE UPROSZCZONYM. UCHWAŁA NADZWYCZAJNEGO ZGROMADZENIA WSPÓLNIKÓW SPÓŁKI 3G MOBILE SPÓŁKI Z OGRANICZONĄ ODPOWIEDZIALNOŚCIĄ W SPRAWIE POŁĄCZENIA ZOSTAŁA PODJĘTA W DNIU 21 PAŹDZIERNIKA 2014 ROKU.

Podrubryka 1

Dane podmiotów powstałych w wyniku połączenia, podziału lub przekształcenia albo dane podmiotów przejmujących całość lub część majątku spółki

Brak wpisów

Podrubryka 2

Dane podmiotów, których majątek w całości lub części jest przejmowany w wyniku połączenia lub podziału

1	1.Nazwa lub firma	3G MOBILE SPÓŁKA Z OGRANICZONĄ ODPOWIEDZIALNOŚCIĄ,-----
	2.Kraj i nazwa rejestru lub ewidencji, w którym podmiot był zarejestrowany	KRAJOWY REJESTR SĄDOWY
	3.Numer w rejestrze	0000521644
	4.Nazwa sądu prowadzącego rejestr	*****
	5.Numer REGON	140363599

4	1.Określenie okoliczności	PRZEJĘCIE INNEJ SPÓŁKI
	2.Opis sposobu połączenia, podziału lub przekształcenia	POŁĄCZENIE SPÓŁEK NASTĘPUJE W TRYBIE ART. 492 § 1 PKT 1 KSH POPRZEC PRZENIESIENIE CAŁEGO MAJĄTKU I OBOWIĄZKÓW SPÓŁKI GLENMORE INVESTMENTS SPÓŁKA Z OGRANICZONĄ ODPOWIEDZIALNOŚCIĄ (SPÓŁKA PRZEJMOWANA) NA SPÓŁKĘ P4 SPÓŁKA Z OGRANICZONĄ ODPOWIEDZIALNOŚCIĄ (SPÓŁKA PRZEJMUJĄCA)(ŁĄCZENIE SIĘ PRZECZ PRZEJĘCIE), Z PODWYŻSZENIEM KAPITAŁU ZAKŁADOWEGO SPÓŁKI PRZEJMUJĄCEJ, PRZY JEDNOCZESNEJ ZMIANIE UMOWY SPÓŁKI. UCHWAŁA O POŁĄCZENIU PODJĘTA PRZECZ NADZWYCZAJNE ZGROMADZENIE WSPÓLNIKÓW SPÓŁKI PRZEJMUJĄCEJ, ZAWARTA W PROTOKOLE SPORZĄDZONYM PRZECZ ANNĘ BŁASZCZAK, NOTARIUSZA W WARSZAWIE, ZA REP. A NR 3362/2015. UCHWAŁA O POŁĄCZENIU PODJĘTA PRZECZ NADZWYCZAJNE ZGROMADZENIE WSPÓLNIKÓW SPÓŁKI PRZEJMUJĄCEJ, ZAWARTA W PROTOKOLE SPORZĄDZONYM PRZECZ ANNĘ BŁASZCZAK, NOTARIUSZA W WARSZAWIE, ZA REP. A NR 3365/2015.

Podrubryka 1		
Dane podmiotów powstałych w wyniku połączenia, podziału lub przekształcenia albo dane podmiotów przejmujących całość lub część majątku spółki		
Brak wpisów		
Podrubryka 2		
Dane podmiotów, których majątek w całości lub części jest przejmowany w wyniku połączenia lub podziału		
1	1. Nazwa lub firma	GLENMORE INVESTMENTS SPÓŁKA Z OGRANICZONĄ ODPOWIEDZIALNOŚCIĄ,-----
	2. Kraj i nazwa rejestru lub ewidencji, w którym podmiot był zarejestrowany	KRAJOWY REJESTR SĄDOWY
	3. Numer w rejestrze	0000429787
	4. Nazwa sądu prowadzącego rejestr	*****
	5. Numer REGON	146280360

Rubryka 5 - Informacja o postępowaniu upadłościowym
Brak wpisów

Rubryka 6 - Informacja o postępowaniu układowym
Brak wpisów

Rubryka 7 - Informacje o postępowaniach restrukturyzacyjnych , o postępowaniu naprawczym lub o przymusowej restrukturyzacji
Brak wpisów

Rubryka 8 - Informacja o zawieszeniu działalności gospodarczej
Brak wpisów

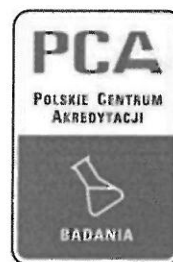
data sporządzenia wydruku 30.06.2020
adres strony internetowej, na której są dostępne informacje z rejestru: ekrs.ms.gov.pl





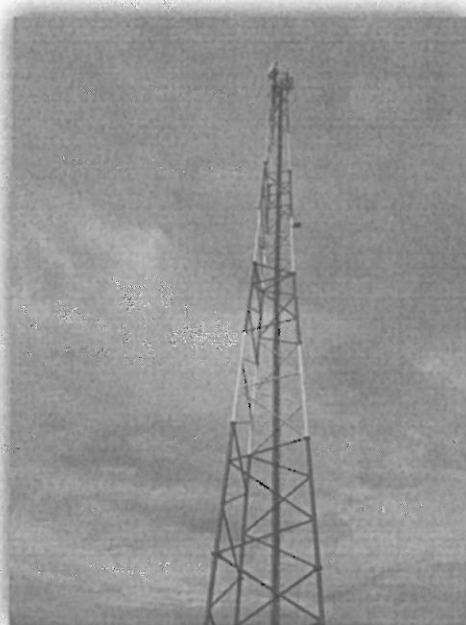
Laboratorium EMVO Sp. J. Urbański, Pawelak
ul. Jasna 1
00-013 Warszawa

tel. +48 22 780 29 64
e-mail: laboratorium@emvo.pl



AB 1630

Sprawozdanie z pomiarów pól elektromagnetycznych - środowisko ogólne nr 6/07/OS/2020-P4



Nr i nazwa stacji	NID0801	
Adres	Jablonka, dz. nr 11/9, pow. nidzicki, woj. warmińsko-mazurskie	
Opracowanie	Patrycja Glander	Specjalista ds. pomiarów
Autoryzacja	Andrzej Urbański	Kierownik Laboratorium
Podpis	Podpis jest prawidłowy Dokument podpisany przez Andrzej Urbański Data: 2020.07.10 09:52:17 Powód: Zatwierdzam dokument	
Data	2020-07-09	

Spis treści

1. Informacje ogólne.....	3
2. Podstawa prawna.	3
3. Opis pomiarów	3
4. Zróżnicowanie dopuszczalne poziomy pól elektromagnetycznych.....	4
5. Charakterystyka źródeł PEM.	5
6. Wyniki pomiarów.....	5
7. Stwierdzenie zgodności	6
8. Oświadczenie.....	7
9. Spis załączników.	7

1. Informacje ogólne.

Zleceniodawca	P4 sp. z o.o., ul. Taśmowa 7, 02-677 Warszawa osoba udzielająca informacji- Emilia Piętka
Istotne informacje dostarczone przez zleceniodawcę	komplet informacji niezbędnych do wykonania pomiarów i opracowania sprawozdania
Prowadzący instalację	P4 sp. z o.o., ul. Taśmowa 7, 02-677 Warszawa
Lokalizacja obiektu	Jabłonka, dz. nr 11/9, pow. nidzicki, woj. warmińsko-mazurskie
Miejsce instalacji anten	Wieża kratowa
Miejsce instalacji urządzeń	Outdoor
Osoby wykonujące pomiar	Roman Murawski
Data wykonania pomiaru	09.07.2020
Temperatura na początku pomiaru [°C]	21,0
Temperatura na koniec pomiaru [°C]	22,0
Warunki atmosferyczne	Brak opadów
Wilgotność na początku pomiaru [%]	54,0
Wilgotność na koniec pomiaru [%]	55,0
Inne źródła pól elektromagnetycznych	Występuje
Parametry pracy instalacji	Rzeczywisty

2. Podstawa prawna.

2.1 Normy i rozporządzenia:

- Rozporządzeniem Ministra Klimatu z dnia 17 lutego 2020 r. w sprawie sposobów sprawdzania dotrzymania dopuszczalnych poziomów pól elektromagnetycznych w środowisku (Dz.U. 2020 poz. 258)
- Rozporządzenie Ministra Zdrowia z dnia 17 grudnia 2019 r. w sprawie dopuszczalnych poziomów pól elektromagnetycznych w środowisku (Dz.U. 2019 poz. 2448)
- Obwieszczenie Marszałka Sejmu Rzeczypospolitej Polskiej z dnia 19 lipca 2019 r. w sprawie ogłoszenia jednolitego tekstu ustawy - Prawo ochrony środowiska (Dz.U. 2019 poz. 1396).

3. Opis pomiarów

Metodologia pomiarowa	Pomiary w oparciu o Rozporządzeniem Ministra Klimatu z dnia 17 lutego 2020 r. w sprawie sposobów sprawdzania dotrzymania dopuszczalnych poziomów pól elektromagnetycznych w środowisku (Dz.U. 2020 poz. 258).
Cel badań	Określenie wartości natężenia pola elektrycznego w miejscach dostępnych dla ludności.

Opis zestawu pomiarowego	<p>Miernik Narda NBM 550, Sonda EF 6092, o zakresie pomiarowym 0,8 V/m – 300V/m pracująca w paśmie 0,1 – 90 GHz, świadectwo wydane przez Laboratorium Wzorców i Metrologii Pola Elektromagnetycznego, Instytut Telekomunikacji, Teleinformatyki i Akustyki Politechniki Wrocławskiej. Świadectwo ważne do 01.06.2022 r.</p> <p>Miernik Narda NBM 550, Sonda EF 6092 pracująca w zakresie temperatury -10°C - +50°C oraz wilgotności 5% - 95%</p> <p>Niepewność rozszerzona wynosi 36,0 % przy poziomie ufności 95% z uwzględnieniem współczynnika rozszerzenia k=2.</p>
Wyposażenie pomocnicze	<p>Termohigrometr Bestone, typ: GM1362-EN-00, nr identyfikacyjny 1222436, świadectwo wzorcowania z dn. 22.12.2015 r. wydane przez Laboratorium Pomiarowe "MUTECH".</p> <p>Przymiar wstępowy STABILA, nr identyfikacyjny 5/WL/2016, świadectwo wzorcowania z dn. 06.09.2016 r. wydane przez Zespół Laboratoriów wzorcujących Okręgowego Urzędu Miar w Gdańsku.</p> <p>GPS Garmin 64s okresowo sprawdzany w punktach osnowy geodezyjnej klasy 3 na podstawie licencji punktu, zgodnie z procedurą sprawdzeń okresowych IS/PO-16-11/03.</p>
Szczególne warunki podczas wykonywania pomiarów	<p>Pomiary wykonane zostały podczas obowiązywania w kraju stanu epidemii, zgodnie z art. 122a ust. 1b Ustawy z dnia 27 kwietnia 2001 r. – Prawo ochrony środowiska (Dz. U. z 2019 r. poz. 1396, z późn. zm.9))</p>

4. Zróżnicowanie dopuszczalne poziomy pól elektromagnetycznych.

Zakresy znajdują się w Dzienniku Ustaw z dnia 17 grudnia 2019 r. przedstawione są w tabeli nr 2 (Dz. U. z 2019r. poz. 2448).

Parametr fizyczny	Składowa elektryczna E (V/m)	Składowa magnetyczna H (A/m)	Gęstość mocy S (W/m ²)
Zakres Częstotliwości pola elektromagnetycznego			
od 400 MHz do 2000 MHz	$1,375 \times f^{0,5}$	$0,0037 \times f^{0,5}$	$f / 200$
od 2 GHz do 300 GHz	61	0,16	10

5. Charakterystyka źródeł PEM.

Zgodnie z informacją otrzymaną od Zleceniodawcy pomiary zostały wykonane przy ustawieniach pochylenia anten zgodnych z pkt. 13, ppkt 2 załącznika do rozporządzenia Ministra Klimatu z dnia 17 lutego 2020 roku.

Tabela 1. Anteny sektorowe

Charakterystyka promieniowania		kierunkowa										
Rzeczywisty czas pracy [h/dobę]		24										
Rodzaj wytwarzanego pola		stacjonarne										
Lp	Wyszczególnienie	sektor 1			sektor 2				sektor 3			
Nadajnik stacji bazowej:												
1	Typ / Producent	DBS / Huawei										
2	Częstotliwość (pasmo) MHz	800	800	1800	900	800	800	1800	900	800	800	900
3	Maksymalna moc nadawania na sektor [dBm]	49,03	49,03	50,79	46,02	49,03	49,03	50,79	46,02	49,03	49,03	46,02
Obciążenie:												
1	Typ anteny	Huawei A704516R0	Huawei A704516R0	Huawei ADU4518R7	Huawei A704516R0	Huawei A704516R0	Huawei ADU4518R7	Huawei A704516R0	Huawei A704516R0	Huawei ADU4518R7	Huawei A704516R0	Huawei ADU4518R7
2	Producent anteny	Huawei	Huawei	Huawei	Huawei	Huawei	Huawei	Huawei	Huawei	Huawei	Huawei	Huawei
3	Ilość anten	1	1	1	1	1	1	1	1	1	1	1
4	Azymut	110			230				355			
5	Zakres kątów pochylenia anten [°]	0-12	0-12	2-12	0-12	0-12	0-12	2-12	0-12	0-12		
6	Wysokość zainstal. n.p.t. [m]	53,50			53,50				53,50			
7	EIRP [W]	2979	2979	7568	2979	2979	7568	2979	2979	1556		

Tabela 2. Anteny radioliniowe

Charakterystyka promieniowania				kierunkowa			
Rzeczywisty czas pracy [h/dobę]				24			
Rodzaj wytwarzanego pola				stacjonarne			
Lp	Linia radiowa			Antena			
	typ/producent	częstotliwość pracy [GHz]	moc wyjściowa [dBm]	typ/producent	średnica anteny [m]	azymut [°]	wysokość zainstal. [m]
1	OPTIX RTN/HUAWEI	23	21	A23D06H/Huawei	0,6	4	51,50

6. Wyniki pomiarów.

Wyniki pomiarów pól elektromagnetycznych dla celów ochrony środowiska przedstawia poniższa tabela. Piony pomiarowe zostały przedstawione w zał. 2.

Nr PP	Pole-E [V/m]	Pole-E *kE, +U [V/m]	Pole-H [A/m]	Pole-H *kE +U [A/m]	Wys. pomiaru [m]	Opis pionu	Uwagi	WM _E	WM _H
1	<0,8*	-	<0,002	-	0,3-2,0	N:53°29'42,07" E:20°33'10,42"	otoczenie stacji bazowej - 100m wzdłuż gł. osi promieniowania - GKP	-	-
2	<0,8*	-	<0,002	-	0,3-2,0	N:53°29'41,81" E:20°33'15,40"	otoczenie stacji bazowej - 200m wzdłuż gł. osi promieniowania - GKP	-	-
3	<0,8*	-	<0,002	-	0,3-2,0	N:53°29'40,63" E:20°33'20,60"	otoczenie stacji bazowej - 300m wzdłuż gł. osi promieniowania - GKP	-	-
4	<0,8*	-	<0,002	-	0,3-2,0	N:53°29'42,26" E:20°33'00,62"	otoczenie stacji bazowej - 100m wzdłuż gł. osi promieniowania - GKP	-	-

„Bez pisemnej zgody Laboratorium niniejsze sprawozdanie nie może być powielane inaczej, jak tylko w całości. Ponadto wyniki dotyczą tylko badanych obiektów przywołanych w niniejszym sprawozdaniu z badań”

5	<0,8*	-	<0,002	-	0,3-2,0	N:53°29'40,08" E:20°32'56,66"	otoczenie stacji bazowej - 200m wzdłuż gł. osi promieniowania - GKP	-	-
6	<0,8*	-	<0,002	-	0,3-2,0	N:53°29'37,99" E:20°32'52,64"	otoczenie stacji bazowej - 300m wzdłuż gł. osi promieniowania - GKP	-	-
7	<0,8*	-	<0,002	-	0,3-2,0	N:53°29'35,82" E:20°32'48,25"	otoczenie stacji bazowej - 400m wzdłuż gł. osi promieniowania - GKP	-	-
8	0,9	2,45	0,002	0,006	1,0	N:53°29'33,82" E:20°32'44,08"	otoczenie stacji bazowej - 500m wzdłuż gł. osi promieniowania - GKP	0,063	0,062
9	0,8	2,18	0,002	0,006	0,9	N:53°29'32,49" E:20°32'41,23"	otoczenie stacji bazowej - 535m wzdłuż gł. osi promieniowania - GKP	0,056	0,055
10	<0,8*	-	<0,002	-	0,3-2,0	N:53°29'47,22" E:20°33'04,39"	otoczenie stacji bazowej - 100m wzdłuż gł. osi promieniowania - GKP	-	-
11	<0,8*	-	<0,002	-	0,3-2,0	N:53°29'50,48" E:20°33'01,22"	otoczenie stacji bazowej - 200m wzdłuż gł. osi promieniowania - GKP	-	-
12	<0,8*	-	<0,002	-	0,3-2,0	N:53°29'53,83" E:20°33'03,63"	otoczenie stacji bazowej - 300m wzdłuż gł. osi promieniowania - GKP	-	-
13	0,8	2,18	0,002	0,006	1,0	N:53°29'57,00" E:20°33'03,31"	otoczenie stacji bazowej - 400m wzdłuż gł. osi promieniowania - GKP	0,056	0,055
14	1,0	2,72	0,003	0,007	1,1	N:53°30'00,26" E:20°33'02,71"	otoczenie stacji bazowej - 500m wzdłuż gł. osi promieniowania - GKP	0,070	0,069
15	0,8	2,18	0,002	0,006	1,0	N:53°30'01,55" E:20°33'02,59"	otoczenie stacji bazowej - 535m wzdłuż gł. osi promieniowania - GKP	0,056	0,055
16	<0,8*	-	<0,002	-	0,3-2,0	N:53°29'47,38" E:20°33'05,04"	otoczenie stacji bazowej - 100m wzdłuż gł. osi promieniowania - GKP	-	-
17	<0,8*	-	<0,002	-	0,3-2,0	N:53°29'45,89" E:20°33'07,58"	otoczenie stacji bazowej -PKP	-	-
18	<0,8*	-	<0,002	-	0,3-2,0	N:53°29'44,39" E:20°33'11,04"	otoczenie stacji bazowej -PKP	-	-
19	<0,8*	-	<0,002	-	0,3-2,0	N:53°29'41,89" E:20°33'06,21"	otoczenie stacji bazowej -PKP	-	-
20	<0,8*	-	<0,002	-	0,3-2,0	N:53°29'43,35" E:20°33'05,69"	otoczenie stacji bazowej -PKP	-	-
21	<0,8*	-	<0,002	-	0,3-2,0	N:53°29'41,67" E:20°33'02,83"	otoczenie stacji bazowej -PKP	-	-
22	<0,8*	-	<0,002	-	0,3-2,0	N:53°29'43,95" E:20°33'02,26"	otoczenie stacji bazowej -PKP	-	-
23	<0,8*	-	<0,002	-	0,3-2,0	N:53°29'45,88" E:20°33'02,48"	otoczenie stacji bazowej -PKP	-	-
A	<0,8*	-	<0,002	-	0,3-2,0	Dom nr 57b, pomiar przy oknie parter- DPP		-	-
B	<0,8*	-	<0,002	-	0,3-2,0	Dom nr 57c, pomiar przy oknie parter- DPP		-	-
C	<0,8*	-	<0,002	-	0,3-2,0	Dom nr 23a, pomiar poziom gruntu- DPP		-	-
D	<0,8*	-	<0,002	-	0,3-2,0	Dom bez numeru, pomiar przy furtce- DPP		-	-
E	<0,8*	-	<0,002	-	0,3-2,0	Dom nr 27b, pomiar przy oknie parter- DPP		-	-
F	<0,8*	-	<0,002	-	0,3-2,0	Pomieszczenie gospodarcze, pomiar parter poziom gruntu- DPP		-	-
G	<0,8*	-	<0,002	-	0,3-2,0	Dom nr 30, pomiar przy oknie poziom gruntu- DPP		-	-
H	<0,8*	-	<0,002	-	0,3-2,0	Dom nr 27b, pomiar przy oknie poziom parter- DPP		-	-
I	<0,8*	-	<0,002	-	0,3-2,0	Dom nr 3b, pomiar przy oknie parter- DPP		-	-
J	<0,8*	-	<0,002	-	0,3-2,0	Domek letniskowy, pomiar przy bramie- DPP		-	-
K	0,9	2,45	<0,002	0,006	1,2	Domek letniskowy, pomiar przy oknie- DPP		0,063	0,062

* poniżej czułości zestawu pomiarowego

GKP - główne kierunki pomiarowe

PKP - pomocnicze kierunki pomiarowe

DPP- dodatkowe punkty pomiarowe

PP – pion pomiarowy

U - niepewność pomiarowa rozszerzona, przy poziomie ufności 95%, z uwzględnieniem współczynnika rozszerzenia k=2

kE- poprawka pomiarowa badanej instalacji radiokomunikacyjnej podana przez operatora (kE=1,7), poprawka pomiarowa w przypadku oddziaływania innych instalacji radiokomunikacyjnych na badany obszar (kE=2,0)

WM_E - wartość wskaźnikowa poziomu emisji pól elektromagnetycznych dla miejsc dostępnych dla ludności dla składowej elektrycznej pola

„Bez pisemnej zgody Laboratorium niniejsze sprawozdanie nie może być powielane inaczej, jak tylko w całości. Ponadto wyniki dotyczą tylko badanych obiektów przywołanych w niniejszym sprawozdaniu z badań”

WM_H - wartość wskaźnikowa poziomu emisji pól elektromagnetycznych dla miejsc dostępnych dla ludności dla składowej magnetycznej pola

Przyjęto najniższą dopuszczalną wartość składowej elektrycznej pola dla objętego pomiarami zakresu częstotliwości min(ME_{gr})= 38,89 V/m oraz składowej magnetycznej min(MH_{gr})= 0,105 A/m.

7. Stwierdzenie zgodności

Na podstawie wytycznych podanych w Rozporządzeniu Ministra Zdrowia z dnia 17 grudnia 2019 r. w sprawie dopuszczalnych poziomów pól elektromagnetycznych w środowisku (Dz.U. 2019 poz. 2448) oraz sposobów sprawdzania dotrzymania tych poziomów zgodnie z Rozporządzeniem Ministra Klimatu z dnia 17 lutego 2020 r. w sprawie sposobów sprawdzania dotrzymania dopuszczalnych poziomów pól elektromagnetycznych w środowisku (Dz.U. 2020 poz. 258) dotyczących źródła wymagań, które muszą być spełnione (załącznik do rozporządzenia Ministra Klimatu z dnia 17 lutego 2020 r. (poz. 258)), w oparciu o zasadę podejmowania decyzji zgodną z pkt 26 załącznika do rozporządzenia Ministra Klimatu z dnia 17 lutego 2020 r. (poz. 258), na podstawie wyników pomiarów pól elektromagnetycznych wykonanych w dniu 09.07.2020 stwierdzono, iż w miejscach dostępnych dla ludności, dopuszczalne poziomy pól elektromagnetycznych w środowisku, określone w przepisach wydanych na podstawie art. 122 ust. 1 ustawy z dnia 27 kwietnia 2001 r. – Prawo ochrony środowiska, uznaje się za dotrzymane w obszarze pomiarowym, w którym w wyniku zastosowania sposobu sprawdzenia dotrzymania dopuszczalnych poziomów pól elektromagnetycznych w środowisku, udokumentowano, że żadna z wartości wskaźnikowych nie przekracza wartości 1.

8. Oświadczenie.

Wyniki badania odnoszą się wyłącznie do badanego obiektu.

Bez pisemnej zgody sprawozdanie nie może być powielane inaczej, jak tylko w całości.

Uwagi i zastrzeżenia przyjmowane są w formie pisemnej w ciągu 14 dni od daty otrzymania sprawozdania.

9. Spis załączników.

Zał. 1. Lokalizacja obiektu.

Zał. 2. Widok pionów pomiarowych

Zał. 3. Załączniki graficzne

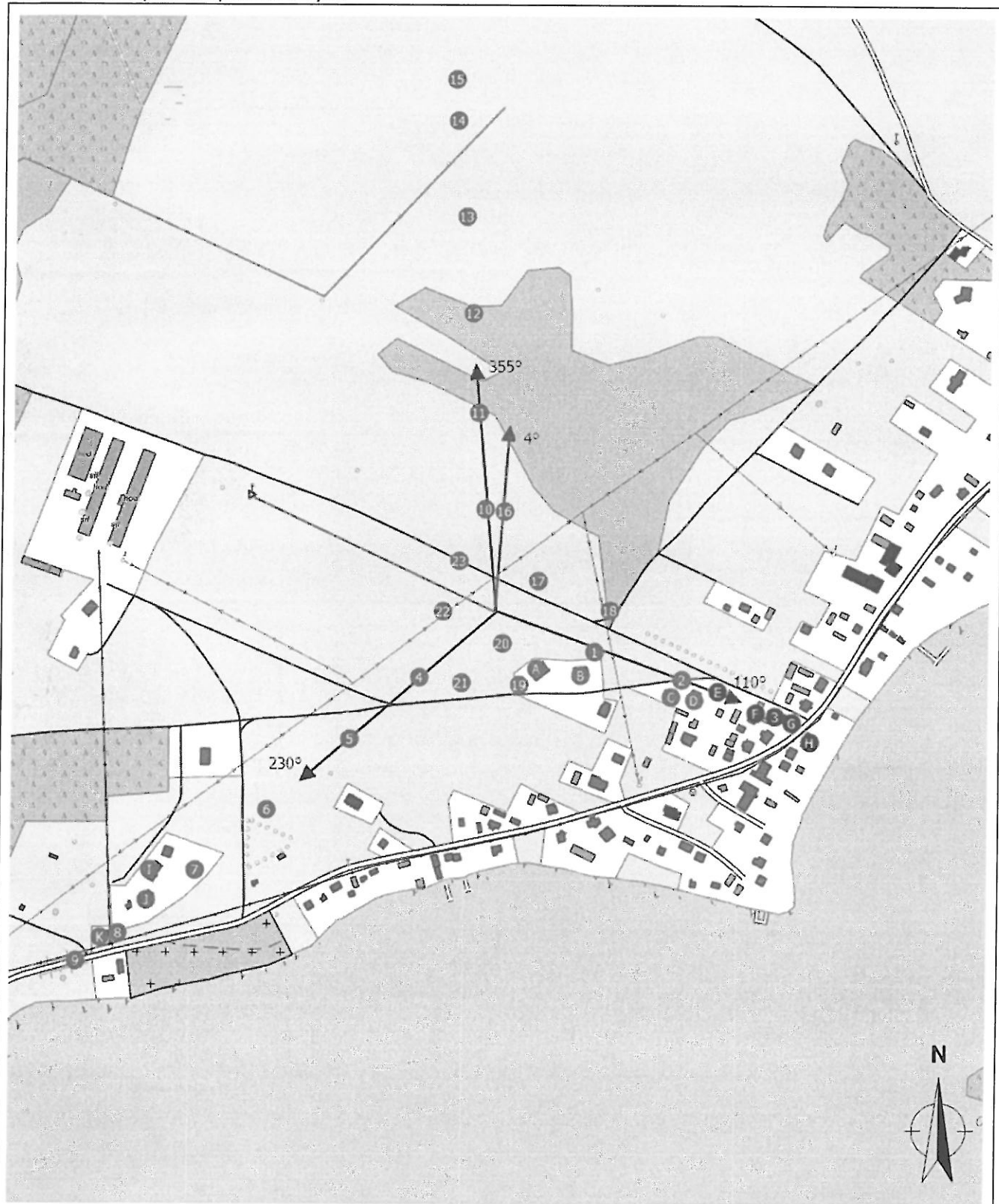
Koniec sprawozdania

Załącznik 1. Lokalizacja obiektu



Współrzędne geograficzne	
długość:	53°29'44.16"N
szerokość:	20°33'05.04"E

Załącznik 2. Widok pionów pomiarowych



LEGENDA:

▷ inna instalacja radiokomunikacyjna

Odległość, do której zostały wykonane pomiary mierzac od instalacji antenowej wynosi min.535 metrów.

brak dostępu

nr pion pomiarowy z poprawką pomiarową (brak innych instalacji radiokomunikacyjnych)

nr pion pomiarowy z poprawką pomiarową (w zasięgu innych instalacji radiokomunikacyjnych)

→ antena sektorowa
→ antena radioliniowa

Skala:

1:2000



Załącznik 3. Załączniki graficzne.

