

1505.6221.2.020
Boś
25.03.2020
r



Gdańsk, 2020-03-19

Prowadzący instalację

P4 Sp. z o. o.
ul. Taśmowa 7
02 – 677 Warszawa

adres do korespondencji:

P4 Sp. z o. o.
ul. Arkońska 6, bud A3,
80-387 Gdańsk

Starostwo Powiatowe w Nidzicy		
Wpłynęło dnia		
2020-03-25		
4995		
L.dz.	zał.	podpis

Starosta Nidzicki

Wydział Budownictwa i Ochrony Środowiska

dotyczy stacji bazowej telefonii komórkowej operatora P4 Sp. z o. o. NID0801_A

Zgodnie z wymogami

ROZPORZĄDZENIA MINISTRA ŚRODOWISKA z dnia 2 lipca 2010 r. w sprawie zgłoszenia instalacji wytwarzających pola elektromagnetyczne (DZ. U. 2010 NR 130 POZ. 879)

i

ROZPORZĄDZENIA MINISTRA ŚRODOWISKA z dnia 2 lipca 2010 r. w sprawie rodzajów instalacji, których eksploatacja wymaga zgłoszenia (t. jedn. DZ. U. 2019, POZ. 1510)

oraz

na podstawie art. 152 ustawy Prawo ochrony środowiska z dnia 27 kwietnia 2001 r.

P4 Sp. z o. o. z siedzibą w Warszawie zgłasza instalację wytwarzającą pole elektromagnetyczne:

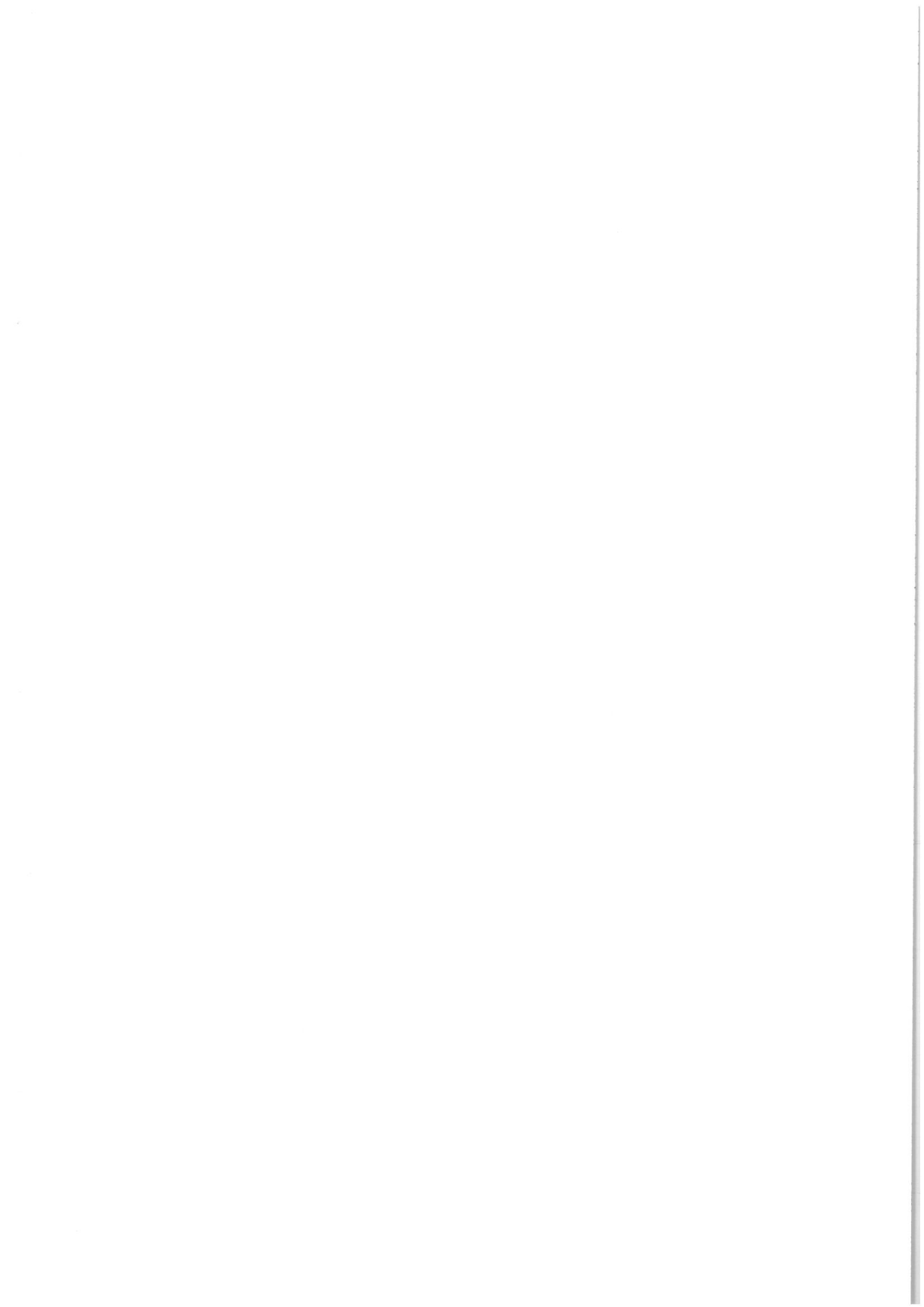
13-100 Jabłonka, dz. nr 11/9, gm. Nidzica, pow. nidzicki

Załączniki:

- Formularz zgłoszenia stacji NID0801_A wraz z załącznikiem

Z poważaniem
Koordynator OŚ
Emilia Piętka

kom. 790006186



**FORMULARZ ZGŁOSZENIA INSTALACJI WYTWARZAJĄCYCH POLA
ELEKTROMAGNETYCZNE**

I. Wypełnia podmiot prowadzący instalację dokonujący jej zgłoszenia

1. Nazwa i adres organu ochrony środowiska właściwego do przyjęcia zgłoszenia

*Starosta Nidzicki
Wydział Budownictwa i Ochrony Środowiska
13-100 Nidzica
Ul. Traugutta 23*

2. Nazwa instalacji zgodna z nazewnictwem stosowanym przez prowadzącego instalację

NID0801_A (zgłoszenie nr 1)

3. Określenie nazw jednostek terytorialnych (gmin, powiatów i województw), na których terenie znajduje się instalacja, wraz podaniem symboli NTS jednostek terytorialnych, na których terenie znajduje się instalacja.

woj. WARMIŃSKO-MAZURSKIE 2.6.28 (KTS: 10042800000000), pow. nidzicki 4.6.28.56.11 (KTS: 10042815611000), gm. Nidzica 5.6.28.56.11.04.3 (KTS: 10042815611043)

4. Oznaczenie prowadzącego instalację, jego adres zamieszkania lub siedziby

P4 Sp. z o.o., ul Taśmowa 7, 02-677 Warszawa

5. Adres zakładu, na którego terenie prowadzona jest eksploatacja instalacji

13-100 Jabłonka, dz. nr 11/9, gm. Nidzica, pow. nidzicki

6. Rodzaj instalacji zgodnie z załącznikiem nr 2 rozporządzenia Ministra Środowiska z dnia 2 lipca 2010r. w sprawie zgłoszenia instalacji wytwarzających pola elektromagnetyczne (Dz. U. nr 130, poz. 879).

Instalacja radiokomunikacyjna, której moc promieniowana izotropowo wynosi nie mniej niż 15W, emitująca pola elektromagnetyczne o częstotliwościach od 30 kHz do 300 GHz.

7. Rodzaj i zakres prowadzonej działalności, w tym wielkość produkcji lub wielkość świadczonych usług.

Usługi telekomunikacyjne bez prowadzenia produkcji. Wielkość świadczonych usług: usługi telekomunikacyjne dla ilości do 2000 użytkowników jednocześnie.

8. Czas funkcjonowania instalacji (dni tygodnia i godziny)

Wszystkie dni tygodnia, 24 godziny na dobę.

9. Emisja pola elektromagnetycznego o równoważnych mocach promieniowanych izotropowo (EIRP) poszczególnych anten:

Antena Sektorowa 11_GT: 1556W

Antena Sektorowa 21_GT: 1556W

Antena Sektorowa 31_GT: 1556W

Radiolinia RL1: 6166W

10. Opis stosowanych metod ograniczenia emisji

Instalacja ogranicza wielkość emisji w sposób automatyczny do wartości nie większych niż niezbędne do zapewnienia obsługi użytkowników sieci. Metoda zgodna z zasadą działania systemu telefonii komórkowej określona odpowiednimi normami.

11. Informacja czy stopień ograniczenia wielkości emisji jest zgodny z obowiązującymi przepisami

Konstrukcja stacji ogranicza wielkość emisji, tak że obowiązujące przepisy i normy dotyczące pól elektromagnetycznych są zachowane.

12. Szczegółowe dane odpowiednio do rodzaju instalacji zgodnie z wymaganiami określonymi w załączniku 2 do rozporządzenia

LP 1. Współrzędne geograficzne anten instalacji:
*Antena Sektorowa 11_GT: (20°33'05.0"E,53°29'44.2"N)
Antena Sektorowa 21_GT: (20°33'05.0"E,53°29'44.2"N)
Antena Sektorowa 31_GT: (20°33'05.0"E,53°29'44.2"N)
Radiolinia RL1: (20°33'05.0"E,53°29'44.2"N)*

LP 2. Częstotliwość pracy instalacji:
900MHz,23GHz

LP 3. Wysokość środków elektrycznych anten nad poziomem terenu:

Antena Sektorowa 11_GT: 53,50m

Antena Sektorowa 21_GT: 53,50m

Antena Sektorowa 31_GT: 53,50m

Radiolinia RL1: 51,50m


LP 4. Emisja pola elektromagnetycznego o równoważnych mocach promieniowanych izotropowo (EIRP) poszczególnych anten:

Antena Sektorowa 11_GT: 1556W

Antena Sektorowa 21_GT: 1556W

Antena Sektorowa 31_GT: 1556W

Radiolinia RL1: 6166W

LP 5.	<p>Zakresy azymutów i katów pochylenia osi głównych wiązek promieniowania poszczególnych anten Instalacji: Antena Sektorowa 11_GT: azymut 110°, pochylenie 0-6° (900MHz) Antena Sektorowa 21_GT: azymut 230°, pochylenie 0-6° (900MHz) Antena Sektorowa 31_GT: azymut 355°, pochylenie 0-6° (900MHz) Radiolinia RL1: azymut 4° +/-30°, pochylenie 0°</p>
LP 6.	<p>Dla anteny Antena Sektorowa 11_GT miejsca dostępne dla ludności nie znajdują się w określonej we wskazanym poniżej rozporządzeniu odległości od środka elektrycznego anteny w osi jej głównej wiązki promieniowania, Dla anteny Antena Sektorowa 21_GT miejsca dostępne dla ludności nie znajdują się w określonej we wskazanym poniżej rozporządzeniu odległości od środka elektrycznego anteny w osi jej głównej wiązki promieniowania, Dla anteny Antena Sektorowa 31_GT miejsca dostępne dla ludności nie znajdują się w określonej we wskazanym poniżej rozporządzeniu odległości od środka elektrycznego anteny w osi jej głównej wiązki promieniowania, a zatem, zgodnie z przepisami wydanymi na podstawie art. 60 ustawy z dnia 3 października 2008r. o udostępnianiu informacji o środowisku i jego ochronie, udziale społeczeństwa w ochronie środowiska oraz o ocenach oddziaływania na środowisko, tj. Rozporządzeniem Rady Ministrów z dnia 10 września 2019 r. w sprawie przedsięwzięć mogących znacząco oddziaływać na środowisko (Dz.U. 2019 poz. 1839), przedmiotowa instalacja nie jest kwalifikowana jako przedsięwzięcie mogące zawsze bądź mogące potencjalnie znacząco oddziaływać na środowisko.</p>
LP 7.	<p>Wyniki pomiarów poziomów pól elektromagnetycznych – jako załącznik (raport z pomiarów)</p>
<p>13. Miejscowość, data: Gdańsk, 2020-03-19 Imię i nazwisko osoby reprezentującej prowadzącego instalację: Emilia Piętka Podpis: </p>	
<p>II. Wypełnia organ ochrony środowiska przyjmujący zgłoszenie</p>	
<p>Data zarejestrowania zgłoszenia </p>	<p>Numer zgłoszenia </p>



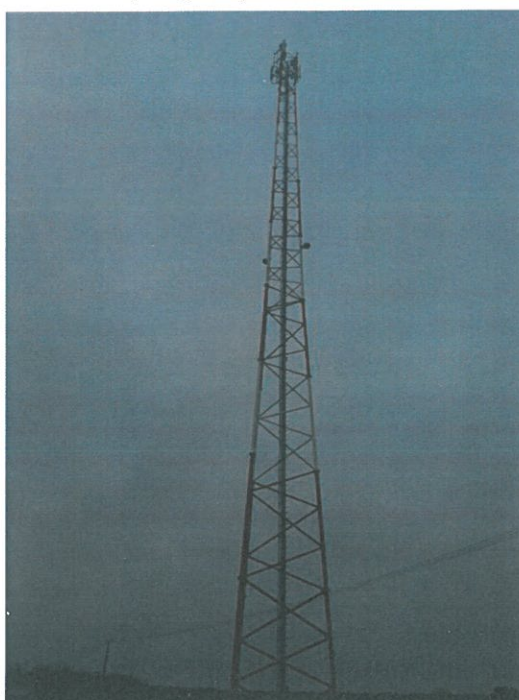
Laboratorium EMVO Sp. J. Urbański, Pawelak
ul. Jasna 1
00-013 Warszawa

tel. +48 22 780 29 64
e-mail: laboratorium@emvo.pl



AB 1630

Sprawozdanie z pomiarów pól elektromagnetycznych - środowisko ogólne nr 3/03/OŚ/2020 – P4 –W



Nr i nazwa stacji	NID0801	
Adres	Jabłonka, dz. nr 11/9, pow. nidzicki, woj. warmińsko-mazurskie	
Opracowanie	Daniel Bukowski	Specjalista ds. pomiarów
Autoryzacja	Andrzej Urbański	Kierownik Laboratorium
Podpis	Podpis jest prawidłowy Dokument podpisany przez Andrzej Urbański Data: 2020.03.17 11:50:50 CEST Powód: Zatwierdzam dokument Położenie: Warszawa; 80-822; mazowieckie; Polska	
Data	2020-03-12	

„Bez pisemnej zgody Laboratorium niniejsze sprawozdanie nie może być powielane inaczej, jak tylko w całości. Ponadto wyniki dotyczą tylko badanych obiektów przywołanych w niniejszym sprawozdaniu z badań”
3/03/OŚ/2020 – P4 –W

Spis treści

1. Informacje ogólne.....	3
2. Podstawa prawna.....	3
3. Opis pomiarów.....	3
4. Zróżnicowanie dopuszczalne poziomy pól elektromagnetycznych.....	4
5. Charakterystyka źródeł PEM.....	5
6. Wyniki pomiarów.....	5
7. Stwierdzenie zgodności.....	7
8. Oświadczenie.....	7
9. Spis załączników.....	8

1. Informacje ogólne.

Zleceniodawca	P4 sp. z o.o., ul. Taśmowa 7, 02-677 Warszawa osoba udzielająca informacji – Emilia Piętka
Istotne informacje dostarczone przez zleceniodawcę	komplet informacji niezbędnych do wykonania pomiarów i opracowania sprawozdania
Prowadzący instalację	P4 sp. z o.o., ul. Taśmowa 7, 02-677 Warszawa
Lokalizacja obiektu	Jabłonka, dz. nr 11/9, pow. nidzicki, woj. warmińsko-mazurskie
Miejsce instalacji anten	Wieża kratowa
Miejsce instalacji urządzeń	outdoor
Osoby wykonujące pomiar	Roman Murawski
Data wykonania pomiaru	12.03.2020
Temperatura na początku pomiaru [°C]	7
Temperatura na koniec pomiaru [°C]	7,5
Warunki atmosferyczne	Brak opadów.
Wilgotność na początku pomiaru [%]	67,4
Wilgotność na koniec pomiaru [%]	68,0
Inne źródła pól elektromagnetycznych	Nie występują.
Parametry pracy instalacji	Maksymalny, stacja skonfigurowana na tryb pomiarowy – wysłano sms z ustalonej treści do NOC.

2. Podstawa prawna.

2.1 Normy i rozporządzenia:

- Rozporządzeniem Ministra Klimatu z dnia 17 lutego 2020 r. w sprawie sposobów sprawdzania dotrzymania dopuszczalnych poziomów pól elektromagnetycznych w środowisku (Dz.U. 2020 poz. 258)
- Rozporządzenie Ministra Zdrowia z dnia 17 grudnia 2019 r. w sprawie dopuszczalnych poziomów pól elektromagnetycznych w środowisku (Dz.U. 2019 poz. 2448)
- Obwieszczenie Marszałka Sejmu Rzeczypospolitej Polskiej z dnia 19 lipca 2019 r. w sprawie ogłoszenia jednolitego tekstu ustawy - Prawo ochrony środowiska (Dz.U. 2019 poz. 1396).

3. Opis pomiarów

Metodologia pomiarowa Pomiary w oparciu o Rozporządzeniem Ministra Klimatu z dnia 17 lutego 2020 r. w sprawie sposobów sprawdzania dotrzymania dopuszczalnych poziomów pól elektromagnetycznych w środowisku (Dz.U. 2020 poz. 258), Dokument PCA DAB-18 „Program akredytacji laboratoriów badawczych wykonujących pomiary pola elektromagnetycznego w środowisku” wyd. 1, Warszawa, 02.02.2017 r.

„Bez pisemnej zgody Laboratorium niniejsze sprawozdanie nie może być powielane inaczej, jak tylko w całości. Ponadto wyniki dotyczą tylko badanych obiektów przywołanych w niniejszym sprawozdaniu z badań”

3/03/OŚ/2020 – P4 –W

Cel badań	Określenie wartości natężenia pola elektrycznego w miejscach dostępnych dla ludności.
Opis zestawu pomiarowego	Miernik Narda NBM 550, Sonda EF 6092, o zakresie pomiarowym 0,8 V/m – 300V/m pracująca w paśmie 0,1 – 90 GHz, świadectwo wydane przez Laboratorium Wzorców i Metrologii Pola Elektromagnetycznego, Instytut Telekomunikacji, Teleinformatyki i Akustyki Politechniki Wrocławskiej. Świadectwo ważne do 24.05.2020 r. Miernik Narda NBM 550, Sonda EF 6092 pracująca w zakresie temperatury -10°C - +50°C oraz wilgotności 5% - 95% Niepewność rozszerzona wynosi 36,8% przy poziomie ufności 95% z uwzględnieniem współczynnika rozszerzenia k=2.
Wyposażenie pomocnicze	Termohigrometr Bestone, typ: GM1362-EN-00, nr identyfikacyjny 1222436, świadectwo wzorcowania z dn. 22.12.2015 r. wydane przez Laboratorium Pomiarowe "MUTECH". Przymiar wstęgowy STABILA, nr identyfikacyjny 5/WL/2016, świadectwo wzorcowania z dn. 06.09.2016 r. wydane przez Zespół Laboratoriów wzorcujących Okręgowego Urzędu Miar w Gdańsku. GPS Garmin 64s okresowo sprawdzany w punktach osnowy geodezyjnej klasy 3 na podstawie licencji punktu, zgodnie z procedurą sprawdzeń okresowych IS/PO-16-11/03.

4. Zróżnicowanie dopuszczalne poziomy pól elektromagnetycznych.

Zakresy znajdują się w Dzienniku Ustaw z dnia 17 grudnia 2019 r. przedstawione są w tabeli nr 2 (Dz. U. z 2019r. poz. 2448).

Parametr fizyczny Zakres Częstotliwości pola elektromagnetycznego	Składowa elektryczna E (V/m)	Składowa magnetyczna H (A/m)	Gęstość mocy S (W/m ²)
od 400 MHz do 2000 MHz	$1,375 \times f^{0,5}$	$0,0037 \times f^{0,5}$	$f / 200$
od 2 GHz do 300 GHz	61	0,16	10

5. Charakterystyka źródeł PEM.

Tabela 1. Anteny sektorowe

Charakterystyka promieniowania		kierunkowa		
Rzeczywisty czas pracy [h/dobę]		24		
Rodzaj wytwarzanego pola		stacjonarne		
Lp	Wyszczególnienie	sektor 1	sektor 2	sektor 3
I				
Nadajnik stacji bazowej:				
1	Typ / Producent	DBS / Huawei		
2	Częstotliwość (pasmo) MHz	900	900	900
3	Maksymalna moc nadawana na sektor [dBm]	46,02	46,02	46,02
II				
Obciążenie:				
1	Typ anteny	Huawei ADU4518R7	Huawei ADU4518R7	Huawei ADU4518R7
2	Producent anteny	Huawei	Huawei	Huawei
3	Ilość anten	1	1	1
4	Azymut	110	230	355
5	Zakres kątów pochylenia anten [°]	0-6	0-6	0-6
6	Średnie pochylenie anten (ustawione do PEM)[°]	3	3	3
7	Wysokość zainst. n.p.t. [m]	53,50	53,50	53,50
8	EIRP [W]	1556	1556	1556

Tabela 2. Anteny radioliniowe

Charakterystyka promieniowania				kierunkowa			
Rzeczywisty czas pracy [h/dobę]				24			
Rodzaj wytwarzanego pola				stacjonarne			
Lp	Linia radiowa			Antena			
	typ/producent	częstotliwość pracy [GHz]	moc wyjściowa [dBm]	typ/producent	średnica anteny [m]	azymut [°]	wysokość zainstal. [m]
1	OPTIX RTN/HUAWEI	23	28	A23D06H/Huawei	0,6	4	51,50

6. Wyniki pomiarów.

Wyniki pomiarów pól elektromagnetycznych dla celów ochrony środowiska przedstawia poniższa tabela. Piony pomiarowe zostały przedstawione w zał. 2.

Nr PP	Pole-E [V/m]	Pole-E *C _k , C _s , +U [V/m]	Pole-H [A/m]	Pole-H *C _k , C _s , +U [A/m]	Wys. pomiaru [m]	Opis pionu	Uwagi	WM _E	WM _H
1	<0,8*	-	<0,002	-	0,3-2,0	N:53°29'47.88" E:20°32'50.58"	otoczenie stacji bazowej - 50m wzdłuż gł. osi promieniowania - GKP	-	-
2	<0,8*	-	<0,002	-	0,3-2,0	N:53°29'46.80" E:20°32'48.39"	otoczenie stacji bazowej - 100m wzdłuż gł. osi promieniowania - GKP	-	-
3	<0,8*	-	<0,002	-	0,3-2,0	N:53°29'45.78" E:20°32'46.22"	otoczenie stacji bazowej - 150m wzdłuż gł. osi promieniowania - GKP	-	-

„Bez pisemnej zgody Laboratorium niniejsze sprawozdanie nie może być powielane inaczej, jak tylko w całości. Ponadto wyniki dotyczą tylko badanych obiektów przywołanych w niniejszym sprawozdaniu z badań”

3/03/OŚ/2020 – P4 –W

4	<0,8*	-	<0,002	-	0,3-2,0	N:53°29'44.75" E:20°32'44.17"	otoczenie stacji bazowej - 200m wzdłuż gł. osi promieniowania- GKP	-	-
5	<0,8*	-	<0,002	-	0,3-2,0	N:53°29'43.63" E:20°32'42.05"	otoczenie stacji bazowej - 250m wzdłuż gł. osi promieniowania - GKP	-	-
6	<0,8*	-	<0,002	-	0,3-2,0	N:53°29'42.61" E:20°32'40.01"	otoczenie stacji bazowej - 300m wzdłuż gł. osi promieniowania - GKP	-	-
7	<0,8*	-	<0,002	-	0,3-2,0	N:53°29'41.54" E:20°32'37.96"	otoczenie stacji bazowej - 350m wzdłuż gł. osi promieniowania - GKP	-	-
8	<0,8*	-	<0,002	-	0,3-2,0	N:53°29'40.43" E:20°32'35.77"	otoczenie stacji bazowej - 400m wzdłuż gł. osi promieniowania - GKP	-	-
9	<0,8*	-	<0,002	-	0,3-2,0	N:53°29'39.22" E:20°32'33.56"	otoczenie stacji bazowej - 450m wzdłuż gł. osi promieniowania - GKP	-	-
10	<0,8*	-	<0,002	-	0,3-2,0	N:53°29'38.15" E:20°32'31.72"	otoczenie stacji bazowej - 500m wzdłuż gł. osi promieniowania- GKP	-	-
11	<0,8*	-	<0,002	-	0,3-2,0	N:53°29'47.92" E:20°32'54.53"	otoczenie stacji bazowej - 50m wzdłuż gł. osi promieniowania - GKP	-	-
12	<0,8*	-	<0,002	-	0,3-2,0	N:53°29'47.19" E:20°32'57.38"	otoczenie stacji bazowej - 100m wzdłuż gł. osi promieniowania - GKP	-	-
13	<0,8*	-	<0,002	-	0,3-2,0	N:53°29'46.31" E:20°32'60.01"	otoczenie stacji bazowej - 150m wzdłuż gł. osi promieniowania - GKP	-	-
14	<0,8*	-	<0,002	-	0,3-2,0	N:53°29'45.79" E:20°32'62.44"	otoczenie stacji bazowej - 200m wzdłuż gł. osi promieniowania- GKP	-	-
15	<0,8*	-	<0,002	-	0,3-2,0	N:53°29'45.12" E:20°32'64.96"	otoczenie stacji bazowej - 250m wzdłuż gł. osi promieniowania - GKP	-	-
16	<0,8*	-	<0,002	-	0,3-2,0	N:53°29'44.33" E:20°32'68.23"	otoczenie stacji bazowej - 300m wzdłuż gł. osi promieniowania - GKP	-	-
17	<0,8*	-	<0,002	-	0,3-2,0	N:53°29'43.70" E:20°32'70.83"	otoczenie stacji bazowej - 350m wzdłuż gł. osi promieniowania - GKP	-	-
18	<0,8*	-	<0,002	-	0,3-2,0	N:53°29'43.01" E:20°32'73.21"	otoczenie stacji bazowej - 400m wzdłuż gł. osi promieniowania - GKP	-	-
19	<0,8*	-	<0,002	-	0,3-2,0	N:53°29'42.37" E:20°32'75.66"	otoczenie stacji bazowej - 450m wzdłuż gł. osi promieniowania - GKP	-	-
20	<0,8*	-	<0,002	-	0,3-2,0	N:53°29'41.69" E:20°32'78.11"	otoczenie stacji bazowej - 500m wzdłuż gł. osi promieniowania- GKP	-	-
21	<0,8*	-	<0,002	-	0,3-2,0	N:53°29'49.79" E:20°32'51.66"	otoczenie stacji bazowej - 50m wzdłuż gł. osi promieniowania - GKP	-	-
22	<0,8*	-	<0,002	-	0,3-2,0	N:53°29'51.64" E:20°32'51.44"	otoczenie stacji bazowej - 100m wzdłuż gł. osi promieniowania - GKP	-	-
23	<0,8*	-	<0,002	-	0,3-2,0	N:53°29'53.51" E:20°32'51.21"	otoczenie stacji bazowej - 150m wzdłuż gł. osi promieniowania - GKP	-	-
24	<0,8*	-	<0,002	-	0,3-2,0	N:53°29'55.43" E:20°32'50.98"	otoczenie stacji bazowej - 200m wzdłuż gł. osi promieniowania- GKP	-	-
25	<0,8*	-	<0,002	-	0,3-2,0	N:53°29'57.38" E:20°32'50.62"	otoczenie stacji bazowej - 250m wzdłuż gł. osi promieniowania - GKP	-	-
26	<0,8*	-	<0,002	-	0,3-2,0	N:53°29'59.18" E:20°32'50.40"	otoczenie stacji bazowej - 300m wzdłuż gł. osi promieniowania - GKP	-	-
27	<0,8*	-	<0,002	-	0,3-2,0	N:53°29'60.95" E:20°32'50.19"	otoczenie stacji bazowej - 350m wzdłuż gł. osi promieniowania - GKP	-	-
28	<0,8*	-	<0,002	-	0,3-2,0	N:53°29'62.31" E:20°32'50.00"	otoczenie stacji bazowej - 400m wzdłuż gł. osi promieniowania - GKP	-	-
29	<0,8*	-	<0,002	-	0,3-2,0	N:53°29'64.22" E:20°32'49.88"	otoczenie stacji bazowej - 450m wzdłuż gł. osi promieniowania - GKP	-	-
30	<0,8*	-	<0,002	-	0,3-2,0	N:53°29'65.99" E:20°32'49.65"	otoczenie stacji bazowej - 500m wzdłuż gł. osi promieniowania- GKP	-	-
31	<0,8*	-	<0,002	-	0,3-2,0	N:53°29'50.52" E:20°32'52.04"	otoczenie stacji bazowej - 50m wzdłuż gł. osi promieniowania - GKP	-	-
32	<0,8*	-	<0,002	-	0,3-2,0	N:53°29'54.28" E:20°32'52.68"	otoczenie stacji bazowej - 100m wzdłuż gł. osi promieniowania - GKP	-	-
33	<0,8*	-	<0,002	-	0,3-2,0	N:53°29'44.77" E:20°32'49.32"	otoczenie stacji bazowej- GKP	-	-
34	<0,8*	-	<0,002	-	0,3-2,0	N:53°29'44.31" E:20°32'52.17"	otoczenie stacji bazowej- GKP	-	-
35	<0,8*	-	<0,002	-	0,3-2,0	N:53°29'45.34" E:20°32'55.01"	otoczenie stacji bazowej- GKP	-	-
36	<0,8*	-	<0,002	-	0,3-2,0	N:53°29'46.45" E:20°32'52.32"	otoczenie stacji bazowej- GKP	-	-
37	<0,8*	-	<0,002	-	0,3-2,0	N:53°29'49.31" E:20°32'55.73"	otoczenie stacji bazowej- GKP	-	-
38	<0,8*	-	<0,002	-	0,3-2,0	N:53°29'49.15" E:20°32'58.31"	otoczenie stacji bazowej- GKP	-	-
39	<0,8*	-	<0,002	-	0,3-2,0	N:53°29'49.28" E:20°32'55.09"	otoczenie stacji bazowej- GKP	-	-

„Bez pisemnej zgody Laboratorium niniejsze sprawozdanie nie może być powielane inaczej, jak tylko w całości. Ponadto wyniki dotyczą tylko badanych obiektów przywołanych w niniejszym sprawozdaniu z badań”
3/03/OŚ/2020 – P4 –W

40	<0,8*	-	<0,002	-	0,3-2,0	N:53°29'52.03" E:20°33'00.93"	otoczenie stacji bazowej- GKP	-	-	
41	<0,8*	-	<0,002	-	0,3-2,0	N:53°29'47.85" E:20°32'46.49"	otoczenie stacji bazowej- GKP	-	-	
42	<0,8*	-	<0,002	-	0,3-2,0	N:53°29'49.72" E:20°32'47.85"	otoczenie stacji bazowej- GKP	-	-	
43	<0,8*	-	<0,002	-	0,3-2,0	N:53°29'51.57" E:20°32'47.12"	otoczenie stacji bazowej- GKP	-	-	
A	<0,8*	-	<0,002	-	0,3-2,0	N:53°29'44.59" E:20°32'43.14"	Jablonka nr 37, parter, okno -DPP	-	-	
B	<0,8*	-	<0,002	-	0,3-2,0	N:53°29'43.15" E:20°32'42.15"	Jablonka Dom bez numeru, brak dysponenta**, pomiar przy furtce - DPP	-	-	
C	0,9	1,43	0,002	0,004	1,2	N:53°29'42.27" E:20°33'07.11"	Jablonka nr 57C, poddasze, okno dachowe- DPP	0,037	0,036	
D	<0,8*	-	<0,002	-	0,3-2,0	N:53°29'41.46" E:20°33'16.85"	Jablonka nr 86, 1 piętro, okno - DPP	-	-	
E	<0,8*	-	<0,002	-	0,3-2,0	N:53°29'42.18" E:20°33'20.39"	Jablonka nr 31,1 piętro, okno - DPP	-	-	
F	<0,8*	-	<0,002	-	0,3-2,0	N:53°29'39.44" E:20°33'20.80"	Jablonka nr 27A, 1 piętro, okno -DPP	-	-	
G	-						Brak dostępu - farma		-	

* poniżej czułości zestawu pomiarowego

**Zgodnie z rozporządzeniem pkt 14, dysponent został poinformowany z 3 dniowym wyprzedzeniem.

GKP - główne kierunki pomiarowe

PKP - pomocnicze kierunki pomiarowe

DPP- dodatkowe punkty pomiarowe

PP – pion pomiarowy

U - niepewność pomiarowa rozszerzona, przy poziomie ufności 95%, z uwzględnieniem współczynnika rozszerzenia $k=2$

C_k – współczynnik pomiarowy badanej stacji podany przez operatora ($C_k=1,0$)

C_s - poprawka pomiarowa zastosowany w przypadku występowania innych instalacji na obszarze pomiarowym ($C_s=2,5$)

WM_E - wartość wskaźnikowa poziomu emisji pól elektromagnetycznych dla miejsc dostępnych dla ludności dla składowej elektrycznej pola

WM_H - wartość wskaźnikowa poziomu emisji pól elektromagnetycznych dla miejsc dostępnych dla ludności dla składowej magnetycznej pola

7. Stwierdzenie zgodności

Na podstawie wytycznych podanych w Rozporządzeniu Ministra Zdrowia z dnia 17 grudnia 2019 r. w sprawie dopuszczalnych poziomów pól elektromagnetycznych w środowisku (Dz.U. 2019 poz. 2448) oraz sposobów sprawdzania dotrzymania tych poziomów zgodnie z Rozporządzeniem Ministra Klimatu z dnia 17 lutego 2020 r. w sprawie sposobów sprawdzania dotrzymania dopuszczalnych poziomów pól elektromagnetycznych w środowisku (Dz.U. 2020 poz. 258) dotyczących źródła wymagań, które muszą być spełnione (załącznik do rozporządzenia Ministra Klimatu z dnia 17 lutego 2020 r. (poz. 258)), w oparciu o zasadę podejmowania decyzji zgodną z pkt 26 załącznika do rozporządzenia Ministra Klimatu z dnia 17 lutego 2020 r. (poz. 258), na podstawie wyników pomiarów pól elektromagnetycznych wykonanych w dniu 12.03.2020 stwierdzono, iż w miejscach dostępnych dla ludności, dopuszczalne poziomy pól elektromagnetycznych w środowisku, określone w przepisach wydanych na podstawie art. 122 ust. 1 ustawy z dnia 27 kwietnia 2001 r. – Prawo ochrony środowiska, uznaje się za dotrzymane w obszarze pomiarowym, w którym w wyniku zastosowania sposobu sprawdzenia dotrzymania dopuszczalnych poziomów pól elektromagnetycznych w środowisku, udokumentowano, że żadna z wartości wskaźnikowych nie przekracza wartości 1.

8. Oświadczenie.

Wyniki badania odnoszą się wyłącznie do badanego obiektu.

Bez pisemnej zgody sprawozdanie nie może być powielane inaczej, jak tylko w całości.

Uwagi i zastrzeżenia przyjmowane są w formie pisemnej w ciągu 14 dni od daty otrzymania sprawozdania.

„Bez pisemnej zgody Laboratorium niniejsze sprawozdanie nie może być powielane inaczej, jak tylko w całości. Ponadto wyniki dotyczą tylko badanych obiektów przywołanych w niniejszym sprawozdaniu z badań”

3/03/OŚ/2020 – P4 –W

9. Spis załączników.

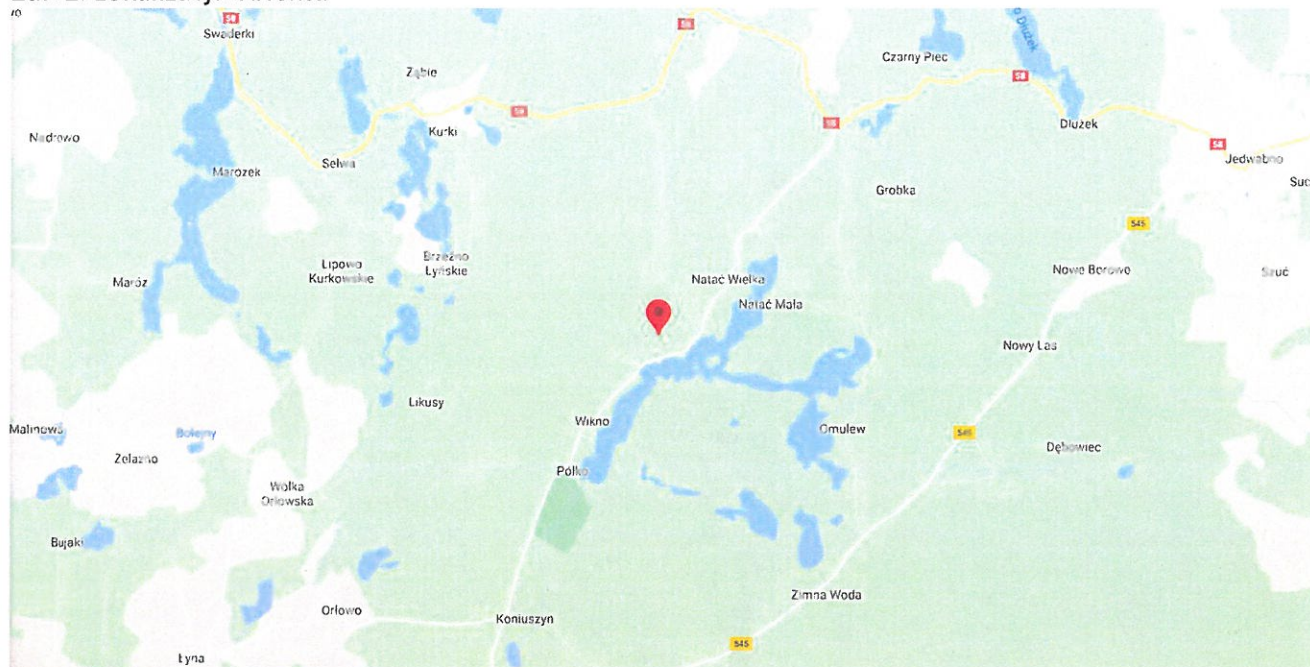
Załącznik 1. Lokalizacja obiektu.

Załącznik 2. Widok pionów pomiarowych

Załącznik 3. Załączniki graficzne

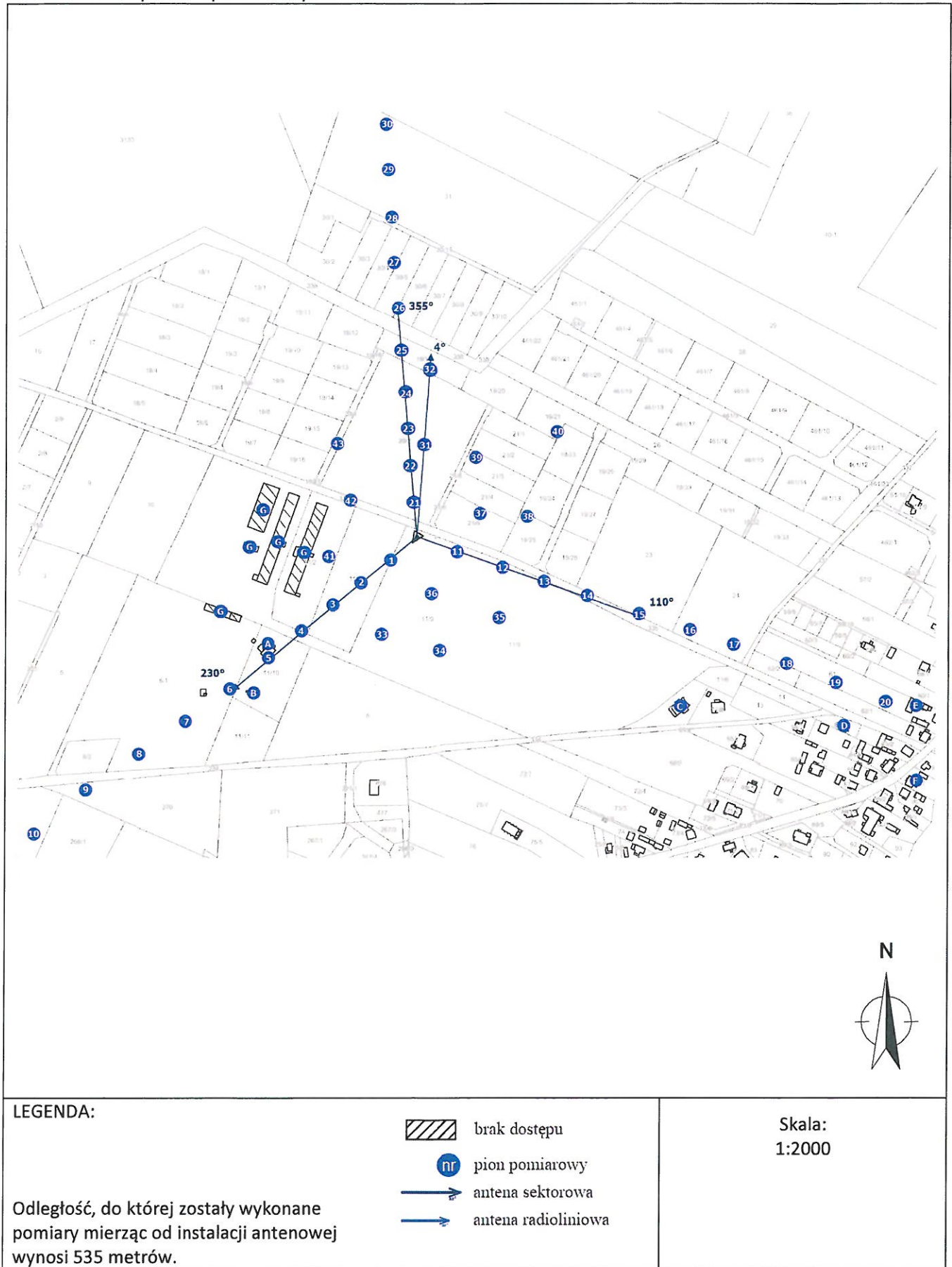
Koniec sprawozdania

Zał. 1. Lokalizacja obiektu



Współrzędne geograficzne	
długość:	20°32'52.04"E
szerokość:	53°29'48.16"N

Zał. 2. Widok pionów pomiarowych



„Bez pisemnej zgody Laboratorium niniejsze sprawozdanie nie może być powielane inaczej, jak tylko w całości. Ponadto wyniki dotyczą tylko badanych obiektów przywołanych w niniejszym sprawozdaniu z badań”
3/03/OŚ/2020 – P4 –W

Załącznik 3. Załączniki graficzne.



Wydruk informacji pobranej w trybie art. 4 ust. 4aa ustawy z dnia 20 sierpnia 1997 r. o Krajowym Rejestrze Sądowym, posiada moc dokumentu wydawanego przez Centralną Informację, nie wymaga podpisu i pieczęci.

CENTRALNA INFORMACJA KRAJOWEGO REJESTRU SĄDOWEGO

KRAJOWY REJESTR SĄDOWY

Stan na dzień 04.03.2020 godz. 10:28:03

Numer KRS: 0000217207

Informacja odpowiadająca odpisowi aktualnemu Z REJESTRU PRZEDSIĘBIORCÓW

Table with 2 columns: Data rejestracji w Krajowym Rejestrze Sądowym (15.09.2004) and Ostateczny wpis (Numer wpisu 92, Data dokonania wpisu 09.12.2019).

Dział 1

Table with 2 columns: Rubryka 1 - Dane podmiotu. Includes fields for 1. Oznaczenie formy prawnej (SPÓŁKA Z OGRANICZONĄ ODPOWIEDZIALNOŚCIĄ), 2. Numer REGON/NIP, 3. Firma, 4. Data o wcześniejszej rejestracji, 5. Czy przedsiębiorca prowadzi działalność gospodarczą z innymi podmiotami, 6. Czy podmiot posiada status organizacji pożytku publicznego.

Table with 2 columns: Rubryka 2 - Siedziba i adres podmiotu. Includes fields for 1. Siedziba (kraj POLSKA, woj. MAZOWIECKIE, powiat M. ST. WARSZAWA, gmina M. ST. WARSZAWA, miejsc. WARSZAWA), 2. Adres (ul. TAŚMOWA, nr 7, lok. ..., miejsc. WARSZAWA, kod 02-677, poczta WARSZAWA, kraj POLSKA), 3. Adres poczty elektronicznej, 4. Adres strony internetowej.

Table with 2 columns: Rubryka 3 - Oddziały. Content: Brak wpisów.

Rubryka 4 - Informacje o umowie

Table with 2 columns: 1. Informacja o zawarciu lub zmianach umowy spółki (rows 1-17) and 2. Description of changes and legal acts (rows 1-17).

Table with 2 columns: 18. 16.01.2009 R., REP. A NR 285/2009, NOTARIUSZ JERZY OLSZEWSKI, KANCELARIA NOTARIALNA W WARSZAWIE, UL. DŁUGA 36, ZMIANA § 5 UST. 1, § 5 UST. 3. 19. AKT NOTARIALNY Z DNIA 26 LUTEGO 2009 ROKU... 20. DNIA 11 LUTEGO 2010 R. - NR REP. A 1239/2010... 21. 13.08.2012R., REP. A NR 5049/2012... 22. AKT NOTARIALNY Z DNIA 24 KWIECIAŃ 2014 ROKU... 23. 12.11.2014 R., NOTARIUSZ MARIUSZ BIAŁECKI...

Table with 2 columns: 24. AKT NOTARIALNY Z DNIA 12 LISTOPADA 2014 ROKU... 25. 24.08.2015 R., REP. A NR 3362/2015... 26. 09.11.2015 R., REP. A NR 2258/2015... 27. 24.11.2015 R., REP. A NR 2443/2015... 28. 25.04.2017 R., REP. A NR 1213/2017... 29. 01.06.2017 R., REP. A NR 1440/2017... 30. AKT NOTARIALNY Z DNIA 9 MARCA 2018 R., REP. A NR 2328/2018...

Rubryka 5

Table with 2 columns: 1. Czas, na jaki została utworzona spółka (NIEOZNACZONY), 2. Oznaczenie pisma innego niż Monitor Sądowy i Gospodarczy, 3. Wspólnik może mieć: WIĘKSZĄ LICZBĘ UDZIAŁÓW, 4. Czy sędzia przyznaje uprawnienia osobiste określonym akcjonariuszom lub tytuły uczestnictwa w dochodach lub majątku spółki, 5. Czy obligatorycznie mają prawo do udziałów w zysku.

Rubryka 6 - Sposób powstania spółki

Table with 2 columns: Rubryka 6 - Sposób powstania spółki. Content: Brak wpisów.

Rubryka 7 - Dane wspólników

Table with 2 columns: 1. Nazwisko / Nazwa lub firma (PLAY COMMUNICATIONS S.A.), 2. Imiona (****), 3. Numer PESEL/REGON (---), 4. Numer KRS (-----), 5. Posiadane przez wspólnika udziały (97 713 UDZIAŁÓW O ŁĄCZNEJ WARTOŚCI 48 856 500 ZŁ), 6. Czy wspólnik posiada całość udziałów spółki? (TAK).

Rubryka 8 - Kapitał spółki	
1. Wysokość kapitału zakładowego	48 856 500,00 zł
Podrubryka 1 Informacja o wnieśieniu aportu	
1. O/wróżnienie wartości udziałów objętych za aport	1 3 304 000,00 zł

Rubryka 9 - Nie dotyczy	
Brak wpisów	

Rubryka 10 - Nie dotyczy	
Brak wpisów	

Dział 2

Rubryka 1 - Organ uprawniony do reprezentacji podmiotu	
1. Nazwa organu uprawnionego do reprezentowania podmiotu	ZARZĄD
2. Sposób reprezentacji podmiotu	W PRZYPADKU ZARZĄDU JEDNOSOBOWEGO - CZŁONEK ZARZĄDU SAMODZIELNIE W PRZYPADKU ZARZĄDU WIELOOSOBOWEGO - DWÓCH CZŁONKÓW ZARZĄDU ŁĄCZNIE
Podrubryka 1 Dane osób wchodzących w skład organu	
1	1. Nazwisko / Nazwa lub Firma 2. Imiona 3. Numer PESEL/REGION 4. Numer KRS 5. Funkcja w organie reprezentującym 6. Czy osoba wchodząca w skład zarządu została zawieszona w czynnościach? 7. Data do jakiej została zawieszona
	WAWRZYNOWICZ MICHAŁ 71112400970 **** CZŁONEK ZARZĄDU NIE -----
2	1. Nazwisko / Nazwa lub Firma 2. Imiona 3. Numer PESEL/REGION 4. Numer KRS 5. Funkcja w organie reprezentującym 6. Czy osoba wchodząca w skład zarządu została zawieszona w czynnościach? 7. Data do jakiej została zawieszona
	PÜCHERT HÜLGER JÜRGEN 65111113517 **** CZŁONEK ZARZĄDU NIE -----

Rubryka 2 - Organ nadzoru	
Brak wpisów	

Rubryka 3 - Prokurenci	
Brak wpisów	

Dział 3

Rubryka 1 - Przedmiot działalności	
1. Przedmiot prowadzącej działalności przedsiębiorcy	1 61, 20, Z, DZIAŁALNOŚĆ W ZAKRESIE TELEKOMUNIKACJI BEZPRZEWODOWEJ, Z WYŁĄCZENIEM TELEKOMUNIKACJI SATELITARNEJ
2. Przedmiot pozostałej działalności przedsiębiorcy	1 61, 10, Z, DZIAŁALNOŚĆ W ZAKRESIE TELEKOMUNIKACJI PRZEWODOWEJ 2 61, 30, Z, DZIAŁALNOŚĆ W ZAKRESIE TELEKOMUNIKACJI SATELITARNEJ 3 63, 12, Z, DZIAŁALNOŚĆ PORTALI INTERNETOWYCH 4 42, 22, Z, ROBOTY ZWIĄZANE Z BUDOWĄ LINII TELEKOMUNIKACYJNYCH I ELEKTROENERGETYCZNYCH 5 47, 42, Z, SPRZEDAŻ DETALICZNA SPRZĘTU TELEKOMUNIKACYJNEGO PROWADZONA W WYSPECJALIZOWANYCH SKLEPACH 6 47, 41, Z, SPRZEDAŻ DETALICZNA KOMPUTERÓW, URZĄDZEŃ PERYFERYJNYCH I OPROGRAMOWANIA PROWADZONA W WYSPECJALIZOWANYCH SKLEPACH 7 66, 29, Z, POZOSTAŁA DZIAŁALNOŚĆ WSPOMAGAJĄCA UBEZPIECZENIA I FUNDUSZE EMERYTALNE 8 63, 99, Z, POZOSTAŁA DZIAŁALNOŚĆ USŁUGOWA W ZAKRESIE INFORMACJI, GDZIE INDYKCEJ NIESKLASYFIKOWANA 9 62, 09, Z, POZOSTAŁA DZIAŁALNOŚĆ USŁUGOWA W ZAKRESIE TECHNOLOGII INFORMATYCZNYCH I KOMPUTEROWYCH

Rubryka 2 - Wzmianki o złożonych dokumentach			
Rodzaj dokumentu	Nr kolejny w polu	Data złożenia	Za okres od do
1. Wzmianka o złożeniu rocznego sprawozdania finansowego	1	13.07.2006	06.09.2004 - 31.12.2005
	2	09.07.2007	01.01.2006 - 31.12.2006
	3	10.07.2008	01.01.2007 - 31.12.2007
	4	01.07.2009	01.01.2008 - 31.12.2008
	5	13.07.2010	01.01.2009 - 31.12.2009
	6	06.07.2011	01.01.2010 - 31.12.2010
	7	29.06.2012	01.01.2011 - 31.12.2011
	8	11.07.2013	01.01.2012 - 31.12.2012
	9	12.09.2014	OD 01.01.2013 DO 31.12.2013
	10	23.06.2015	OD 01.01.2014 DO 31.12.2014
	11	08.04.2016	OD 01.01.2015 DO 31.12.2015
	12	23.06.2017	OD 01.01.2016 DO 31.12.2016
	13	04.04.2018	OD 01.01.2017 DO 31.12.2017

3	1. Nazwisko / Nazwa lub Firma	HARION
	2. Imiona	JEAN MARC
	3. Numer PESEL/REGION	61103015290
	4. Numer KRS	****
	5. Funkcja w organie reprezentującym	PREZES ZARZĄDU
	6. Czy osoba wchodząca w skład zarządu została zawieszona w czynnościach?	NIE
	7. Data do jakiej została zawieszona	-----
4	1. Nazwisko / Nazwa lub Firma	DANIELUK
	2. Imiona	WOJCIECH
	3. Numer PESEL/REGION	73021615092
	4. Numer KRS	****
	5. Funkcja w organie reprezentującym	CZŁONEK ZARZĄDU
	6. Czy osoba wchodząca w skład zarządu została zawieszona w czynnościach?	NIE
	7. Data do jakiej została zawieszona	-----
5	1. Nazwisko / Nazwa lub Firma	ZIÓLKOWSKI
	2. Imiona	MICHAŁ ANDRZEJ
	3. Numer PESEL/REGION	79072702552
	4. Numer KRS	****
	5. Funkcja w organie reprezentującym	CZŁONEK ZARZĄDU
	6. Czy osoba wchodząca w skład zarządu została zawieszona w czynnościach?	NIE
	7. Data do jakiej została zawieszona	-----
6	1. Nazwisko / Nazwa lub Firma	KURJATA
	2. Imiona	PİOTR ARTUR
	3. Numer PESEL/REGION	72100106614
	4. Numer KRS	****
	5. Funkcja w organie reprezentującym	CZŁONEK ZARZĄDU
	6. Czy osoba wchodząca w skład zarządu została zawieszona w czynnościach?	NIE
	7. Data do jakiej została zawieszona	-----
7	1. Nazwisko / Nazwa lub Firma	NOESGAARD
	2. Imiona	MİKEL FRANKLD
	3. Numer PESEL/REGION	76050320793
	4. Numer KRS	****
	5. Funkcja w organie reprezentującym	CZŁONEK ZARZĄDU
	6. Czy osoba wchodząca w skład zarządu została zawieszona w czynnościach?	NIE
	7. Data do jakiej została zawieszona	-----

2. Wzmianka o złożeniu opinii biegłego rewidenta / sprawozdania z badania rocznego sprawozdania finansowego	14	03.04.2019	OD 01.01.2018 DO 31.12.2018
	1	****	06.09.2004 - 31.12.2005
	2	****	01.01.2006 - 31.12.2006
	3	****	01.01.2007 - 31.12.2007
	4	****	01.01.2008 - 31.12.2008
	5	****	01.01.2009 - 31.12.2009
	6	****	01.01.2010 - 31.12.2010
	7	****	01.01.2011 - 31.12.2011
	8	****	01.01.2012 - 31.12.2012
	9	****	OD 01.01.2013 DO 31.12.2013
	10	****	OD 01.01.2014 DO 31.12.2014
	11	****	OD 01.01.2015 DO 31.12.2015
	12	****	OD 01.01.2016 DO 31.12.2016
	13	****	OD 01.01.2017 DO 31.12.2017
3. Wzmianka o złożeniu uchwały lub postanowienia o zatwierdzeniu rocznego sprawozdania finansowego	14	****	OD 01.01.2018 DO 31.12.2018
	1	****	06.09.2004 - 31.12.2005
	2	****	01.01.2006 - 31.12.2006
	3	****	01.01.2007 - 31.12.2007
	4	****	01.01.2008 - 31.12.2008
	5	****	01.01.2009 - 31.12.2009
	6	****	01.01.2010 - 31.12.2010
	7	****	01.01.2011 - 31.12.2011
	8	****	01.01.2012 - 31.12.2012
	9	****	OD 01.01.2013 DO 31.12.2013
	10	****	OD 01.01.2014 DO 31.12.2014
	11	****	OD 01.01.2015 DO 31.12.2015
	12	****	OD 01.01.2016 DO 31.12.2016
	13	****	OD 01.01.2017 DO 31.12.2017
4. Wzmianka o złożeniu sprawozdania z działalności podmiotu	14	****	OD 01.01.2018 DO 31.12.2018
	1	****	06.09.2004 - 31.12.2005
	2	****	01.01.2006 - 31.12.2006
	3	****	01.01.2007 - 31.12.2007
	4	****	01.01.2008 - 31.12.2008
	5	****	01.01.2009 - 31.12.2009
	6	****	01.01.2010 - 31.12.2010
	7	****	01.01.2011 - 31.12.2011
	8	****	01.01.2012 - 31.12.2012
	9	****	OD 01.01.2013 DO 31.12.2013
	10	****	OD 01.01.2014 DO 31.12.2014
	11	****	OD 01.01.2015 DO 31.12.2015
	12	****	OD 01.01.2016 DO 31.12.2016
	13	****	OD 01.01.2017 DO 31.12.2017
14	****	OD 01.01.2018 DO 31.12.2018	

Rubryka 3 - Sprawozdania grupy kapitałowej			
Rodzaj dokumentu	Nr kolejny w polu	Data złożenia	Za okres od do
1.Wzmianka o złożeniu skonsolidowanego rocznego sprawozdania finansowego	1	10.09.2009	01.01.2007 - 31.12.2007
	2	21.10.2009	01.01.2008 - 31.12.2008
	3	13.07.2010	01.01.2009 - 31.12.2009
	4	06.07.2011	01.01.2010 - 31.12.2010
	5	29.06.2012	01.01.2011 - 31.12.2011
	6	11.07.2012	01.01.2012 - 31.12.2012
	7	12.09.2014	OD 01.01.2013 DO 31.12.2013
	8	23.06.2015	OD 01.01.2014 DO 31.12.2014
	9	08.04.2016	OD 01.01.2015 DO 31.12.2015
	10	17.03.2017	OD 01.01.2016 DO 31.12.2016
	11	04.04.2018	OD 01.01.2017 DO 31.12.2017
	12	13.05.2019	OD 01.01.2018 DO 31.12.2018
2.Wzmianka o złożeniu opinii biegłego rewidenta / sprawozdania z badania skonsolidowanego rocznego sprawozdania finansowego	1	*****	01.01.2007 - 31.12.2007
	2	*****	01.01.2008 - 31.12.2008
	3	*****	01.01.2009 - 31.12.2009
	4	*****	01.01.2010 - 31.12.2010
	5	*****	01.01.2011 - 31.12.2011
	6	*****	01.01.2012 - 31.12.2012
	7	*****	OD 01.01.2013 DO 31.12.2013
	8	*****	OD 01.01.2014 DO 31.12.2014
	9	*****	OD 01.01.2015 DO 31.12.2015
	10	*****	OD 01.01.2016 DO 31.12.2016
	11	*****	OD 01.01.2017 DO 31.12.2017
	12	*****	OD 01.01.2018 DO 31.12.2018
3.Wzmianka o złożeniu uchwały lub postanowienia o zatwierdzeniu skonsolidowanego rocznego sprawozdania finansowego	1	*****	01.01.2007 - 31.12.2007
	2	*****	01.01.2008 - 31.12.2008
	3	*****	01.01.2009 - 31.12.2009
	4	*****	01.01.2010 - 31.12.2010
	5	*****	01.01.2011 - 31.12.2011
	6	*****	01.01.2012 - 31.12.2012
	7	*****	OD 01.01.2013 DO 31.12.2013
	8	*****	OD 01.01.2014 DO 31.12.2014
	9	*****	OD 01.01.2015 DO 31.12.2015
	10	*****	OD 01.01.2016 DO 31.12.2016
	11	*****	OD 01.01.2017 DO 31.12.2017
	12	*****	OD 01.01.2018 DO 31.12.2018
4.Wzmianka o złożeniu sprawozdania z działalności spółki dominującej	1	*****	01.01.2007 - 31.12.2007
	2	*****	01.01.2008 - 31.12.2008
	3	*****	01.01.2009 - 31.12.2009
	4	*****	01.01.2010 - 31.12.2010
	5	*****	01.01.2011 - 31.12.2011
	6	*****	01.01.2012 - 31.12.2012
	7	*****	OD 01.01.2013 DO 31.12.2013
	8	*****	OD 01.01.2014 DO 31.12.2014
	9	*****	OD 01.01.2015 DO 31.12.2015

Brak wpisów
Rubryka 2 - Informacje o rozwiązaniu lub ulnieniu spółki
Brak wpisów
Rubryka 3 - Nie dotyczy
Brak wpisów

Rubryka 4 - Informacja o połączeniu, podziale lub przekształceniu	
1	<p>1.Określenie okoliczności PRZEJĘCIE INNEJ SPÓŁKI</p> <p>2.Opis sposobu połączenia, podziału lub przekształcenia POŁĄCZENIE W TRYBIE ART. 492 § 1 PKT. 1 W ZWIĄZKU Z ART. 516 § 6 KODEKSU SPÓŁEK HANDLOWYCH, POPRZEC PRZENIESIENIE CAŁEGO MAJĄTKU GERMANOS POLSKA SPÓŁKA Z OGRANICZONĄ ODPOWIEDZIALNOŚCIĄ NA P4 SPÓŁKA Z OGRANICZONĄ ODPOWIEDZIALNOŚCIĄ, UCHWAŁA NADZWYCZAJNEGO ZGROMADZENIA WSPÓLNIKÓW GERMANOS POLSKA SPÓŁKA Z OGRANICZONĄ ODPOWIEDZIALNOŚCIĄ Z DNIA 31.08.2009 R.</p> <p>Dane podmiotów powstałych w wyniku połączenia, podziału lub przekształcenia albo dane podmiotów przejmujących całość lub część majątku spółki</p> <p>Podrubryka 1</p> <p>Dane podmiotów powstałych w wyniku połączenia, podziału lub przekształcenia albo dane podmiotów przejmujących całość lub część majątku spółki</p> <p>Brak wpisów</p> <p>Podrubryka 2</p> <p>Dane podmiotów, których majątek w całości lub części jest przejmowany w wyniku połączenia lub podziału</p> <p>1.Nazwa lub firma GERMANOS POLSKA SPÓŁKA Z OGRANICZONĄ ODPOWIEDZIALNOŚCIĄ,-----</p> <p>2.Kraj i nazwa rejestru lub ewidencji, w którym podmiot był zarejestrowany KRAJOWY REJESTR SĄDOWY</p> <p>3.Numer w rejestrze 0000052140</p> <p>4.Nazwa sądu prowadzącego rejestr *****</p> <p>5.Numer REGON 010708091</p>
2	<p>1.Określenie okoliczności PRZEJĘCIE INNEJ SPÓŁKI</p> <p>2.Opis sposobu połączenia, podziału lub przekształcenia POŁĄCZENIE TRANSGRANICZNE PRZECZ PRZENIESIENIE CAŁEGO MAJĄTKU PLAY BRAND MANAGEMENT LIMITED Z SIEDZIBĄ W LIMASSOL, CYPR NA P4 SPÓŁKA Z OGRANICZONĄ ODPOWIEDZIALNOŚCIĄ Z SIEDZIBĄ W WARSZAWIE, W TRYBIE ART. 491 § 1[1] W ZWIĄZKU Z ART. 492 § 1 PKT 1) KODEKSU SPÓŁEK HANDLOWYCH; UCHWAŁA NADZWYCZAJNEGO ZGROMADZENIA WSPÓLNIKÓW SPÓŁKI P4 SP. Z O.O. Z DNIA 09.07.2014 R., AKT NOTARIALNY Z DN. 9.07.2014 R., NOTARIUSZ MARIUSZ BIALECKI, KANCELARIA NOTARIALNA W WARSZAWIE, REP. A NR 2509/2014</p> <p>Dane podmiotów powstałych w wyniku połączenia, podziału lub przekształcenia albo dane podmiotów przejmujących całość lub część majątku spółki</p> <p>Podrubryka 1</p> <p>Dane podmiotów powstałych w wyniku połączenia, podziału lub przekształcenia albo dane podmiotów przejmujących całość lub część majątku spółki</p> <p>Brak wpisów</p> <p>Podrubryka 2</p> <p>Dane podmiotów, których majątek w całości lub części jest przejmowany w wyniku połączenia lub podziału</p> <p>1.Nazwa lub firma PLAY BRAND MANAGEMENT LIMITED,-----</p>

10	*****	OD 01.01.2017 DO 31.12.2017
11	*****	OD 01.01.2018 DO 31.12.2018

Rubryka 4 - Przedmiot działalności statutowej organizacji pożytku publicznego
Brak wpisów

Rubryka 5 - Informacja o dniu kończącym rok obrotowy	
1.Dzień kończący pierwszy rok obrotowy, za który należy złożyć sprawozdanie finansowe	31.12.2005

Dział 4

Rubryka 1 - Zaległości
Brak wpisów

Rubryka 2 - Wierzytelności
Brak wpisów

Rubryka 3 - Informacja o oddaleniu wniosku o ogłoszenie upadłości na podstawie art. 13 ustawy z 28 lutego 2003 r. Prawo upadłościowe albo o zabezpieczeniu majątku dłużnika w postępowaniu w przedmiocie ogłoszenia upadłości albo w postępowaniu restrukturyzacyjnym albo po prawomocnym umorzeniu postępowania restrukturyzacyjnego
Brak wpisów

Rubryka 4 - Umorzenie prowadzonej przeciwko podmiotowi egzekucji z uwagi na fakt, że z egzekucji nie uzyska się sumy wyższej od kosztów egzekucyjnych
Brak wpisów

Dział 5

Rubryka 1 - Kurator
Brak wpisów

Dział 6

Rubryka 1 - Likwidacja

2.Kraj i nazwa rejestru lub ewidencji, w którym podmiot był zarejestrowany	-----,REJESTR INNY NIŻ REJESTR SĄDOWY I EWIDENCJA DZIAŁALNOŚCI GOSPODARCZEJ
3.Numer w rejestrze	HE315131
4.Nazwa sądu prowadzącego rejestr	MINISTERSTWO ENERGII, HANDLU, PRZEMYSŁU I TURYSTYKI, WYDZIAŁ REJESTRU SPÓŁEK ORAZ SYNDYKA, NIKOZIJA, CYPR
5.Numer REGON	---
3	<p>1.Określenie okoliczności PRZEJĘCIE INNEJ SPÓŁKI</p> <p>2.Opis sposobu połączenia, podziału lub przekształcenia POŁĄCZENIE P4 SPÓŁKI Z OGRANICZONĄ ODPOWIEDZIALNOŚCIĄ Z 3G MOBILE SPÓŁKA Z OGRANICZONĄ ODPOWIEDZIALNOŚCIĄ NA PODSTAWIE ART. 492 § 1 PKT 1, 515 § 1 ORAZ 516 § 6 KODEKSU SPÓŁEK HANDLOWYCH, POPRZEC PRZENIESIENIE CAŁEGO MAJĄTKU 3G MOBILE SPÓŁKI Z OGRANICZONĄ ODPOWIEDZIALNOŚCIĄ NA P4 SPÓŁKA Z OGRANICZONĄ ODPOWIEDZIALNOŚCIĄ, BEZ PODWYŻSZENIA KAPITAŁU ZAKŁADOWEGO P4 SPÓŁKI Z OGRANICZONĄ ODPOWIEDZIALNOŚCIĄ I W TRYBIE UPROSZCZONYM. UCHWAŁA NADZWYCZAJNEGO ZGROMADZENIA WSPÓLNIKÓW SPÓŁKI 3G MOBILE SPÓŁKI Z OGRANICZONĄ ODPOWIEDZIALNOŚCIĄ W SPRAWIE POŁĄCZENIA ZOSTAŁA PODJĘTA W DNIE 21 PAŹDZIERNIKA 2014 ROKU.</p> <p>Dane podmiotów powstałych w wyniku połączenia, podziału lub przekształcenia albo dane podmiotów przejmujących całość lub część majątku spółki</p> <p>Podrubryka 1</p> <p>Dane podmiotów, których majątek w całości lub części jest przejmowany w wyniku połączenia lub podziału</p> <p>1.Nazwa lub firma 3G MOBILE SPÓŁKA Z OGRANICZONĄ ODPOWIEDZIALNOŚCIĄ,-----</p> <p>2.Kraj i nazwa rejestru lub ewidencji, w którym podmiot był zarejestrowany KRAJOWY REJESTR SĄDOWY</p> <p>3.Numer w rejestrze 0000521644</p> <p>4.Nazwa sądu prowadzącego rejestr *****</p> <p>5.Numer REGON 140363999</p>
4	<p>1.Określenie okoliczności PRZEJĘCIE INNEJ SPÓŁKI</p> <p>2.Opis sposobu połączenia, podziału lub przekształcenia POŁĄCZENIE SPÓŁEK NASTĘPUJE W TRYBIE ART. 492 § 1 PKT 1 KSH POPRZEC PRZENIESIENIE CAŁEGO MAJĄTKU I OBOWIĄZKÓW SPÓŁKI GLENMORE INVESTMENTS SPÓŁKA Z OGRANICZONĄ ODPOWIEDZIALNOŚCIĄ (SPÓŁKA PRZEJMOWANA) NA SPÓŁKĘ P4 SPÓŁKA Z OGRANICZONĄ ODPOWIEDZIALNOŚCIĄ (SPÓŁKA PRZEJMOWANA) (ŁĄCZENIE SIĘ PRZECZ PRZEJĘCIE), Z PODWYŻSZENIEM KAPITAŁU ZAKŁADOWEGO SPÓŁKI PRZEJMOWANEJ, PRZECZ JEDNOCZESNE ZMIANIE UMOWY SPÓŁKI UCHWAŁA O POŁĄCZENIU PODJĘTA PRZECZ NADZWYCZAJNE ZGROMADZENIE WSPÓLNIKÓW SPÓŁKI PRZEJMOWANEJ, ZAWARTA W PROTOKOLE SPORZĄDZONYM PRZECZ ANNĘ BŁASZCZAK, NOTARIUSZA W WARSZAWIE, ZA REP. A NR 3362/2015. UCHWAŁA O POŁĄCZENIU PODJĘTA PRZECZ NADZWYCZAJNE ZGROMADZENIE WSPÓLNIKÓW SPÓŁKI PRZEJMOWANEJ, ZAWARTA W PROTOKOLE SPORZĄDZONYM PRZECZ ANNĘ BŁASZCZAK, NOTARIUSZA W WARSZAWIE, ZA REP. A NR 3365/2015.</p> <p>Dane podmiotów powstałych w wyniku połączenia, podziału lub przekształcenia albo dane podmiotów przejmujących całość lub część majątku spółki</p> <p>Podrubryka 1</p> <p>Dane podmiotów powstałych w wyniku połączenia, podziału lub przekształcenia albo dane podmiotów przejmujących całość lub część majątku spółki</p> <p>Brak wpisów</p> <p>Podrubryka 2</p> <p>Dane podmiotów, których majątek w całości lub części jest przejmowany w wyniku połączenia lub podziału</p> <p>1.Nazwa lub firma GLENMORE INVESTMENTS SPÓŁKA Z OGRANICZONĄ ODPOWIEDZIALNOŚCIĄ,-----</p> <p>2.Kraj i nazwa rejestru lub ewidencji, w którym podmiot był zarejestrowany KRAJOWY REJESTR SĄDOWY</p>

3.Numer w rejestrze	0000429787
4.Nazwa sądu prowadzącego rejestr	*****
5.Numer REGON	146280360

Rubryka 5 - Informacja o postępowaniu upadłościowym

Brak wpisów

Rubryka 6 - Informacja o postępowaniu układowym

Brak wpisów

Rubryka 7 - Informacje o postępowaniach restrukturyzacyjnych , o postępowaniu naprawczym lub o przymusowej restrukturyzacji

Brak wpisów

Rubryka 8 - Informacja o zawieszeniu działalności gospodarczej

Brak wpisów

data sporządzenia wydruku 04.03.2020

adres strony internetowej, na której są dostępne informacje z rejestru: ekrs.ms.gov.pl