

Bos
2020-01-08

Dos. G 221. 1. 20 20



Gdańsk, 2020-01-03

Starostwo Powiatowe w Nidzicy		
Wpłynęło dnia		
2020 - 01 - 08		
276		
L.dz.	zał.	podpis

Prowadzący instalacje
P4 Sp. z o. o.
ul. Taśmowa 7
02 – 677 Warszawa

adres do korespondencji:
P4 Sp. z o. o.
ul. Arkońska 6, bud A3,
80-387 Gdańsk

Starosta Nidzicki

Wydział Budownictwa i Ochrony Środowiska

dotyczy stacji bazowej telefonii komórkowej operatora P4 Sp. z o. o. NID1001 A

Zgodnie z wymogami

ROZPORZĄDZENIA MINISTRA ŚRODOWISKA z dnia 2 lipca 2010 r. w sprawie zgłoszenia instalacji wytwarzających pola elektromagnetyczne (DZ. U. 2010 NR 130 POZ. 879)

i
ROZPORZĄDZENIA MINISTRA ŚRODOWISKA z dnia 2 lipca 2010 r. w sprawie rodzajów instalacji, których eksploatacja wymaga zgłoszenia (t. jedn. DZ. U. 2019, POZ. 1510)

oraz
na podstawie art. 152 ustawy Prawo ochrony środowiska z dnia 27 kwietnia 2001 r.

P4 Sp. z o. o. z siedzibą w Warszawie przedkłada informację o zmianie danych w instalacji wytwarzającej pole elektromagnetyczne:

13-113 Więckowo, dz. nr 26, gm. Janowo, pow. nidzicki

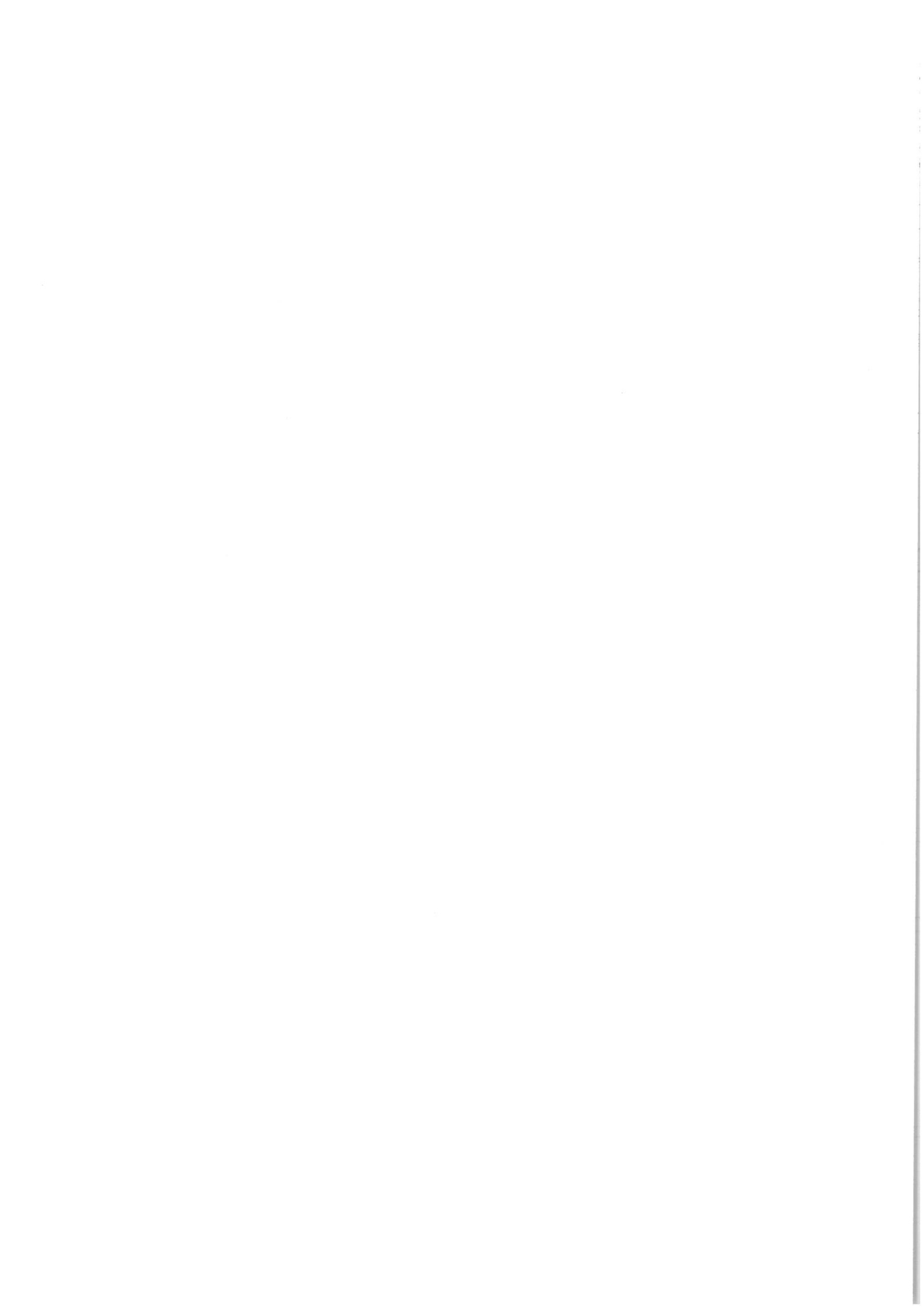
Zmiana jest nieistotna i zgodnie z przeprowadzonymi pomiarami nie powoduje zwiększenia wartości natężenia PEM w miejscach dostępnych dla ludności powyżej 1/2 wartości dopuszczalnej tj. od 3,5 V/m dla zakresu od 3 MHz do 300 GHz (zgodnie z wytycznymi http://www.gdos.gov.pl/files/OOS_zal/Ochrona-srodowiska-przed-polami-elektromagnetycznymi-Informator-dla-administracji-samorzadowej.pdf)

Przedłożenie informacji o zmianie nieistotnej dokonane zostaje w trybie art. 152 ust 7 pkt.3 USTAWY PRAWO OCHRONY ŚRODOWISKA – informacje na temat zmiany parametrów określone są w jedynym formularzu przewidzianym przez przepisy wykonawcze.

Załączniki:

- Formularz aktualizacyjny instalacji


Z poważaniem
Koordynator OŚ
Emilia Piętka
kom. 790006186



AKTUALIZACJA DANYCH INSTALACJI PO WPROWADZENIU ZMIANY NIEISTOTNEJ**I. Wypełnia podmiot prowadzący instalację dokonujący jej zgłoszenia**

1. Nazwa i adres organu ochrony środowiska właściwego do przyjęcia zgłoszenia

*Starosta Nidzicki
Wydział Budownictwa i Ochrony Środowiska
13-100 Nidzica
Ul. Traugutta 23*

2. Nazwa instalacji zgodna z nazewnictwem stosowanym przez prowadzącego instalację
NID1001_A (zgłoszenie nr 2)

3. Określenie nazw jednostek terytorialnych (gmin, powiatów i województw), na których terenie znajduje się instalacja, wraz podaniem symboli NTS jednostek terytorialnych, na których terenie znajduje się instalacja.
woj. WARMIŃSKO-MAZURSKIE 2.6.28 (KTS: 1004280000000), pow. nidzicki 4.6.28.56.11 (KTS: 10042815611000), gm. Janowo 5.6.28.56.11.02.2 (KTS: 10042815611022)

4. Oznaczenie prowadzącego instalację, jego adres zamieszkania lub siedziby
P4 Sp. z o.o., ul Taśmowa 7, 02-677 Warszawa

5. Adres zakładu, na którego terenie prowadzona jest eksploatacja instalacji
13-113 Więckowo, dz. nr 26, gm. Janowo, pow. nidzicki

6. Rodzaj instalacji zgodnie z załącznikiem nr 2 rozporządzenia Ministra Środowiska z dnia 2 lipca 2010r. w sprawie zgłoszenia instalacji wytwarzających pola elektromagnetyczne (Dz. U. nr 130, poz. 879).
Instalacja radiokomunikacyjna, której moc promieniowana izotropowo wynosi nie mniej niż 15W, emitująca pola elektromagnetyczne o częstotliwościach od 30 kHz do 300 GHz.

7. Rodzaj i zakres prowadzonej działalności, w tym wielkość produkcji lub wielkość świadczonych usług.
Usługi telekomunikacyjne bez prowadzenia produkcji. Wielkość świadczonych usług: usługi telekomunikacyjne dla ilości do 2000 użytkowników jednocześnie.

8. Czas funkcjonowania instalacji (dni tygodnia i godziny)
Wszystkie dni tygodnia, 24 godziny na dobę.

9. Emisja pola elektromagnetycznego o równoważnych mocach promieniowanych izotropowo (EIRP) poszczególnych anten:

*Antena Sektorowa 13_: 3020W
Antena Sektorowa 24_: 3020W
Antena Sektorowa 34_: 3020W
Antena Sektorowa G0910\U0910: 1578W
Antena Sektorowa G0920\U0920\G1820\L1820: 7729W
Antena Sektorowa G0930\U0930\G1830\L1830: 7729W
Antena Sektorowa L0810 #2: 3020W
Antena Sektorowa L0820 #2: 3020W
Antena Sektorowa L0830 #2: 3020W
Radiolinia RL1: 5248W*

10. Opis stosowanych metod ograniczenia emisji
Instalacja ogranicza wielkość emisji w sposób automatyczny do wartości nie większych niż niezbędne do zapewnienia obsługi użytkowników sieci. Metoda zgodna z zasadą działania systemu telefonii komórkowej określona odpowiednimi normami.


11. Informacja czy stopień ograniczenia wielkości emisji jest zgodny z obowiązującymi przepisami
Konstrukcja stacji ogranicza wielkość emisji, tak że obowiązujące przepisy i normy dotyczące pól elektromagnetycznych są zachowane.

12. Szczegółowe dane odpowiednio do rodzaju instalacji zgodnie z wymaganiami określonymi w załączniku 2 do rozporządzenia

LP 1. Współrzędne geograficzne anten instalacji:
*Antena Sektorowa 13_: (20°35'53.8"E, 53°22'49.5"N)
Antena Sektorowa 24_: (20°35'53.8"E, 53°22'49.5"N)
Antena Sektorowa 34_: (20°35'53.8"E, 53°22'49.5"N)
Antena Sektorowa G0910\U0910: (20°35'53.8"E, 53°22'49.5"N)
Antena Sektorowa G0920\U0920\G1820\L1820: (20°35'53.8"E, 53°22'49.5"N)
Antena Sektorowa G0930\U0930\G1830\L1830: (20°35'53.8"E, 53°22'49.5"N)
Antena Sektorowa L0810 #2: (20°35'53.8"E, 53°22'49.5"N)
Antena Sektorowa L0820 #2: (20°35'53.8"E, 53°22'49.5"N)
Antena Sektorowa L0830 #2: (20°35'53.8"E, 53°22'49.5"N)
Radiolinia RL1: (20°35'53.8"E, 53°22'49.5"N)*

LP 2. Częstotliwość pracy instalacji:
800MHz, 900MHz, 1800MHz, 18GHz

LP 3.	<p>Wysokość środków elektrycznych anten nad poziomem terenu: <i>Antena Sektorowa 13_ : 55,50m</i> <i>Antena Sektorowa 24_ : 55,50m</i> <i>Antena Sektorowa 34_ : 55,50m</i> <i>Antena Sektorowa G0910\U0910: 55,50m</i> <i>Antena Sektorowa G0920\U0920\G1820\L1820: 55,50m</i> <i>Antena Sektorowa G0930\U0930\G1830\L1830: 55,50m</i> <i>Antena Sektorowa L0810 #2: 55,50m</i> <i>Antena Sektorowa L0820 #2: 55,50m</i> <i>Antena Sektorowa L0830 #2: 55,50m</i> <i>Radiolinia RL1: 59,90m</i></p>
LP 4.	<p>Emisja pola elektromagnetycznego o równoważnych mocach promieniowanych izotropowo (EIRP) poszczególnych anten: <i>Antena Sektorowa 13_ : 3020W</i> <i>Antena Sektorowa 24_ : 3020W</i> <i>Antena Sektorowa 34_ : 3020W</i> <i>Antena Sektorowa G0910\U0910: 1578W</i> <i>Antena Sektorowa G0920\U0920\G1820\L1820: 7729W</i> <i>Antena Sektorowa G0930\U0930\G1830\L1830: 7729W</i> <i>Antena Sektorowa L0810 #2: 3020W</i> <i>Antena Sektorowa L0820 #2: 3020W</i> <i>Antena Sektorowa L0830 #2: 3020W</i> <i>Radiolinia RL1: 5248W</i></p>
LP 5.	<p>Zakresy azymutów i kątów pochylenia osi głównych wiązek promieniowania poszczególnych anten Instalacji: <i>Antena Sektorowa 13_ : azymut 0° , pochylenie 0-12° (800MHz)</i> <i>Antena Sektorowa 24_ : azymut 120° , pochylenie 0-12° (800MHz)</i> <i>Antena Sektorowa 34_ : azymut 240° , pochylenie 0-12° (800MHz)</i> <i>Antena Sektorowa G0910\U0910: azymut 0° , pochylenie 2-12° (900MHz)</i> <i>Antena Sektorowa G0920\U0920\G1820\L1820: azymut 120° , pochylenie 2-12° (900MHz), pochylenie 2-12° (1800MHz)</i> <i>Antena Sektorowa G0930\U0930\G1830\L1830: azymut 240° , pochylenie 2-12° (900MHz), pochylenie 2-12° (1800MHz)</i> <i>Antena Sektorowa L0810 #2: azymut 0° , pochylenie 0-12° (800MHz)</i> <i>Antena Sektorowa L0820 #2: azymut 120° , pochylenie 0-12° (800MHz)</i> <i>Antena Sektorowa L0830 #2: azymut 240° , pochylenie 0-12° (800MHz)</i> <i>Radiolinia RL1: azymut 206° +/-30° , pochylenie 0°</i></p>
LP 6.	<p><i>Dla anteny Antena Sektorowa 13_ miejsca dostępne dla ludności nie znajdują się w określonej we wskazanym poniżej rozporządzeniu odległości od środka elektrycznego anteny w osi jej głównej wiązki promieniowania,</i> <i>Dla anteny Antena Sektorowa 24_ miejsca dostępne dla ludności nie znajdują się w określonej we wskazanym poniżej rozporządzeniu odległości od środka elektrycznego anteny w osi jej głównej wiązki promieniowania,</i> <i>Dla anteny Antena Sektorowa 34_ miejsca dostępne dla ludności nie znajdują się w określonej we wskazanym poniżej rozporządzeniu odległości od środka elektrycznego anteny w osi jej głównej wiązki promieniowania,</i> <i>Dla anteny Antena Sektorowa G0910\U0910 miejsca dostępne dla ludności nie znajdują się w określonej we wskazanym poniżej rozporządzeniu odległości od środka elektrycznego anteny w osi jej głównej wiązki promieniowania,</i> <i>Dla anteny Antena Sektorowa G0920\U0920\G1820\L1820 miejsca dostępne dla ludności nie znajdują się w określonej we wskazanym poniżej rozporządzeniu odległości od środka elektrycznego anteny w osi jej głównej wiązki promieniowania,</i> <i>Dla anteny Antena Sektorowa G0930\U0930\G1830\L1830 miejsca dostępne dla ludności nie znajdują się w określonej we wskazanym poniżej rozporządzeniu odległości od środka elektrycznego anteny w osi jej głównej wiązki promieniowania,</i> <i>Dla anteny Antena Sektorowa L0810 #2 miejsca dostępne dla ludności nie znajdują się w określonej we wskazanym poniżej rozporządzeniu odległości od środka elektrycznego anteny w osi jej głównej wiązki promieniowania,</i> <i>Dla anteny Antena Sektorowa L0820 #2 miejsca dostępne dla ludności nie znajdują się w określonej we wskazanym poniżej rozporządzeniu odległości od środka elektrycznego anteny w osi jej głównej wiązki promieniowania,</i> <i>Dla anteny Antena Sektorowa L0830 #2 miejsca dostępne dla ludności nie znajdują się w określonej we wskazanym poniżej rozporządzeniu odległości od środka elektrycznego anteny w osi jej głównej wiązki promieniowania,</i> <i>a zatem, zgodnie z przepisami wydanymi na podstawie art. 60 ustawy z dnia 3 października 2008r. o</i></p>

	<p>udostępnianiu informacji o środowisku i jego ochronie, udziale społeczeństwa w ochronie środowiska oraz o ocenach oddziaływania na środowisko, tj. Rozporządzeniem Rady Ministrów z dnia 10 września 2019 r. w sprawie przedsięwzięć mogących znacząco oddziaływać na środowisko (Dz.U. 2019 poz. 1839), przedmiotowa instalacja nie jest kwalifikowana jako przedsięwzięcie mogące zawsze bądź mogące potencjalnie znacząco oddziaływać na środowisko.</p>	
LP 7.	Wyniki pomiarów poziomów pól elektromagnetycznych – jako załącznik (raport z pomiarów)	
<p>13. Miejscowość, data: Gdańsk, 2020-01-03 Imię i nazwisko osoby reprezentującej prowadzącego instalację: Emilia Piętka </p> <p>Podpis:</p>		
II. Wypełnia organ ochrony środowiska przyjmujący zgłoszenie		
Data zarejestrowania zgłoszenia	Numer zgłoszenia	
.....	



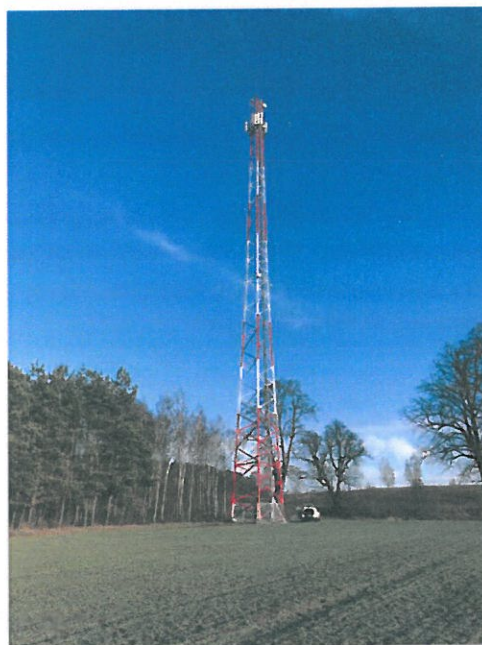
Laboratorium EMVO Sp. J. Urbański, Pawelak
ul. Jasna 1
00-013 Warszawa

tel. +48 22 780 29 64
e-mail: laboratorium@emvo.pl



AB 1630

Sprawozdanie z pomiarów pól elektromagnetycznych - środowisko ogólne nr 24/12/OŚ/2019- P4



Nr i nazwa stacji	NID1001	
Adres	Dz. nr 26, Więckowo, 13-113 Janowo, pow. nidzicki, woj. warmińsko-mazurskie	
Opracowanie	Martyna Karczmarczyk	Specjalista ds. pomiarów
Autoryzacja	Andrzej Urbański	Kierownik Laboratorium
Data	2019-12-20	

Nr egzemplarza

Spis treści

1. Informacje ogólne.....	3
2. Podstawa prawna.	3
3. Opis pomiarów.....	3
4. Charakterystyka źródeł PEM.....	4
5. Wyniki pomiarów.....	4
6. Stwierdzenie zgodności.....	5
7. Oświadczenie.....	5
8. Spis załączników.	7

1. Informacje ogólne.

Zleceniodawca	P4 sp. z o.o., ul. Taśmowa 7, 02-677 Warszawa osoba udzielająca informacji – Emilia Piętka
Istotne informacje dostarczone przez zleceniodawcę	komplet informacji niezbędnych do wykonania pomiarów i opracowania sprawozdania
Prowadzący instalację	P4 sp. z o.o., ul. Taśmowa 7, 02-677 Warszawa
Lokalizacja obiektu	Dz. nr 26, Więckowo, 13-113 Janowo, pow. nidzicki, woj. warmińsko-mazurskie
Miejsce instalacji anten	Wieża kratowa
Miejsce instalacji urządzeń	Outdoor
Osoby wykonujące pomiar	Piotr Kujaszewski
Data wykonania pomiaru	20.12.2019
Temperatura na początku pomiaru [°C]	8,0
Temperatura na koniec pomiaru [°C]	7,0
Warunki atmosferyczne	Brak opadów.
Wilgotność na początku pomiaru [%]	72,0
Wilgotność na koniec pomiaru [%]	73,0
Inne źródła pól elektromagnetycznych	Nie występują.
Tryb pracy urządzeń	Maksymalny, stacja skonfigurowana na tryb pomiarowy – wysłano sms z ustalonej treści do NOC.

2. Podstawa prawna.

2.1 Normy i rozporządzenia:

- Rozporządzenie Ministra Środowiska z dnia 30 października 2003 r. w sprawie dopuszczalnych poziomów pól elektromagnetycznych w środowisku oraz sposobów sprawdzania dotrzymania tych poziomów (Dz.U. 2003 nr 192 poz. 1883 z dnia 14.11.2003 r.)
- Obwieszczenie Marszałka Sejmu Rzeczypospolitej Polskiej z dnia 19 lipca 2019 r. w sprawie ogłoszenia jednolitego tekstu ustawy - Prawo ochrony środowiska (Dz.U. 2019 poz. 1396).

3. Opis pomiarów

Metodologia pomiarowa	Pomiary w oparciu o Rozporządzenie Ministra Środowiska z dnia 30 października 2003r. w sprawie dopuszczalnych poziomów pól elektromagnetycznych w środowisku oraz sposobów sprawdzenia dotrzymania tych poziomów (Dz. U. 2003 nr 192 poz. 1883), uwzględniając kierunkowość promieniowania anten nadawczych w miejscach potencjalnego występowania największych wartości natężeń pól elektromagnetycznych. Dokument PCA DAB-18 „Program akredytacji laboratoriów badawczych
-----------------------	--

wykonujących pomiary pola elektromagnetycznego w środowisku” wyd. 1, Warszawa, 02.02.2017 r.

Cel badań	Określenie wartości natężenia pola elektrycznego w miejscach dostępnych dla ludności.
Opis zestawu pomiarowego	Miernik Narda NBM 520, Sonda EF 9091, o zakresie pomiarowym 0,7 V/m - 400V/m pracująca w paśmie 0,1 – 90 GHz, świadectwo wydane przez Laboratorium Wzorców i Metrologii Pola Elektromagnetycznego, Instytut Telekomunikacji, Teleinformatyki i Akustyki Politechniki Wrocławskiej. Świadectwo ważne do 15.07.2021r. Niepewność standardowa rozszerzona 37,6% przy poziomie ufności 95% z uwzględnieniem współczynnika rozszerzenia k=2.
Wypożyczenie pomocnicze	Termohigrometr Termoprodukt, typ: Termik+, nr identyfikacyjny 700618, świadectwo wzorcowania nr 1763/AH/19 z dn. 29.07.2019 r. wydane przez Laboratorium Pomiarowe "MUTECH". Przymiar wstępowy STABILA, nr identyfikacyjny 31WL, świadectwo wzorcowania nr 6W1/1826/19 z dn. 02.08.2019 r. wydane przez Dyrektora Okręgowego Urzędu Miar w Gdańsku. GPS Garmin 64s okresowo sprawdzany w punktach osnowy geodezyjnej klasy 3 na podstawie licencji punktu, zgodnie z procedurą sprawdzeń okresowych IS/PO16-11/03.

4. Charakterystyka źródeł PEM.

Tabela 1. Anteny sektorowe

Charakterystyka promieniowania		kierunkowa										
Rzeczywisty czas pracy [h/dobę]		24										
Rodzaj wytwarzanego pola		stacjonarne										
L p	Wyszczególnienie	sektor 1			sektor 2				sektor 3			
		I Nadajnik stacji bazowej:										
1	Typ / Producent	DBS / Huawei										
2	Częstotliwość (pasmo) MHz	800	800	900	800	800	1800	900	800	800	1800	900
3	Maksymalna moc nadawana na sektor [dBm]	49,03	49,03	46,02	49,03	49,03	50,79	46,02	49,03	49,03	50,79	46,02
		II Obciążenie:										
1	Typ anteny	Huawei A704516R0	Huawei A704516R0	Huawei ADU4518R7	Huawei A704516R0	Huawei A704516R0	Huawei ADU4518R7	Huawei A704516R0	Huawei A704516R0	Huawei ADU4518R7	Huawei A704516R0	Huawei ADU4518R7
2	Producent anteny	Huawei	Huawei	Huawei	Huawei	Huawei	Huawei	Huawei	Huawei	Huawei	Huawei	Huawei
3	Ilość anten	1	1	1	1	1	1	1	1	1	1	1
4	Azymut	0			120				240			
5	Kąt pochylecia anten [°]	12,00	12,00	12,00	12,00	12,00	12,00	12,00	12,00	12,00	12,00	12,00
6	Wysokość zainst. n.p.t. [m]	55,50			55,50				55,50			
7	EIRP [W]	3020	3020	1578	3020	3020	7729	3020	3020	7729	3020	7729

Tabela 2. Anteny radioliniowe

Charakterystyka promieniowania				kierunkowa			
Rzeczywisty czas pracy [h/dobę]				24			
Rodzaj wytwarzanego pola				stacjonarne			
Lp	Linia radiowa			Antena			
	typ/producent	częstotliwość pracy [GHz]	moc wyjściowa [dBm]	typ/producent	średnica anteny [m]	azymut [°]	wysokość zainstal. [m]
1	OPTIX RTN/HUAWEI	18	28,5	VHLPX2-18/Andrew	0,6	206	59,90

5. Wyniki pomiarów.

Wyniki pomiarów pól elektromagnetycznych dla celów ochrony środowiska przedstawia poniższa tabela. Piony pomiarowe zostały przedstawione w zał. 2.

Numer pionu pomiarowego	Natężenie pola elektrycznego [V/m]	Wysokość pomiaru [m]	Współrzędne pionów pomiarowych x , y	Uwagi
1	1,0	1,2	N:53°22'50.49" E:20°35'53.32"	otoczenie stacji bazowej - 20m wzdłuż gł. osi promieniowania - GKP
2	1,2	1,1	N:53°22'51.13" E:20°35'53.37"	otoczenie stacji bazowej - 40m wzdłuż gł. osi promieniowania - GKP
3	1,8	0,8	N:53°22'51.73" E:20°35'53.37"	otoczenie stacji bazowej - 60m wzdłuż gł. osi promieniowania - GKP
4	0,8	0,9	N:53°22'52.55" E:20°35'53.40"	otoczenie stacji bazowej - 80m wzdłuż gł. osi promieniowania- GKP
5	1,1	1,1	N:53°22'53.23" E:20°35'53.45"	otoczenie stacji bazowej - 100m wzdłuż gł. osi promieniowania - GKP
6	1,1	1,0	N:53°22'49.47" E:20°35'54.31"	otoczenie stacji bazowej - 20m wzdłuż gł. osi promieniowania - GKP
7	1,4	1,0	N:53°22'49.04" E:20°35'55.39"	otoczenie stacji bazowej - 40m wzdłuż gł. osi promieniowania - GKP
8	2,1	0,8	N:53°22'48.86" E:20°35'56.29"	otoczenie stacji bazowej - 60m wzdłuż gł. osi promieniowania - GKP
9	1,1	0,9	N:53°22'48.54" E:20°35'57.40"	otoczenie stacji bazowej - 80m wzdłuż gł. osi promieniowania- GKP
10	1,3	0,9	N:53°22'48.27" E:20°35'58.08"	otoczenie stacji bazowej - 100m wzdłuż gł. osi promieniowania - GKP
11	1,1	1,4	N:53°22'49.34" E:20°35'52.39"	otoczenie stacji bazowej - 20m wzdłuż gł. osi promieniowania - GKP
12	1,6	1,3	N:53°22'48.87" E:20°35'51.45"	otoczenie stacji bazowej - 40m wzdłuż gł. osi promieniowania - GKP
13	2,0	1,1	N:53°22'48.39" E:20°35'50.29"	otoczenie stacji bazowej - 60m wzdłuż gł. osi promieniowania - GKP
14	1,0	1,1	N:53°22'48.01" E:20°35'49.50"	otoczenie stacji bazowej - 80m wzdłuż gł. osi promieniowania- GKP

„Bez pisemnej zgody Laboratorium niniejsze sprawozdanie nie może być powielane inaczej, jak tylko w całości. Ponadto wyniki dotyczą tylko badanych obiektów przywołanych w niniejszym sprawozdaniu z badań”

15	1,3	1,1	N:53°22'47.78" E:20°35'48.83"	otoczenie stacji bazowej - 100m wzdłuż gł. osi promieniowania - GKP
16	1,3	0,8	N:53°22'52.19" E:20°35'54.79"	otoczenie stacji bazowej -PKP
17	1,8	0,9	N:53°22'50.56" E:20°35'55.73"	otoczenie stacji bazowej -PKP
18	2,0	0,9	N:53°22'49.51" E:20°35'57.58"	otoczenie stacji bazowej -PKP
19	1,1	1,0	N:53°22'47.92" E:20°35'56.46"	otoczenie stacji bazowej -PKP
20	1,9	0,8	N:53°22'47.82" E:20°35'50.73"	otoczenie stacji bazowej -PKP
21	1,2	1,2	N:53°22'48.76" E:20°35'49.44"	otoczenie stacji bazowej -PKP
22	1,6	1,1	N:53°22'50.02" E:20°35'51.50"	otoczenie stacji bazowej -PKP
23	1,1	0,8	N:53°22'52.07" E:20°35'51.66"	otoczenie stacji bazowej -PKP
24	1,6	0,9	N:53°22'48.24" E:20°35'52.38"	otoczenie stacji bazowej - 45m wzdłuż gł. osi promieniowania - GKP
25	1,1	1,1	N:53°22'47.32" E:20°35'51.22"	otoczenie stacji bazowej - 90m wzdłuż gł. osi promieniowania - GKP

* poniżej czułości zestawu pomiarowego
GKP - główne kierunki pomiarowe
PKP - pomocnicze kierunki pomiarowe

Zgodnie z polską normą PN-EN 62311, dla niepewności względnej przekraczającej 30%, dokonano zmniejszenia obowiązującego poziomu dopuszczalnego L_m stosując równanie:

$$L_m \leq \left(\frac{1}{0,7 + \frac{U(L_m)}{L_m}} \right) L_{lim}$$

Dla wykorzystanego podczas pomiarów zestawu pomiarowego obniżono poziom dopuszczalny do wartości 6,5 V/m.

6. Stwierdzenie zgodności

Na podstawie wytycznych podanych w Rozporządzenie Ministra Środowiska z dnia 30 października 2003 r. w sprawie dopuszczalnych poziomów pól elektromagnetycznych w środowisku oraz sposobów sprawdzania dotrzymania tych poziomów (Dz.U. 2003 nr 192 poz. 1883 z dnia 14.11.2003 r.), dotyczących źródła wymagań, które muszą być spełnione (załącznik nr 2 do Rozporządzenia Ministra Środowiska z dnia 30 października 2003 r (Dz.U. nr 192. Poz.1882)), w oparciu o zasadę podejmowania decyzji zgodną z ostatnim aktualnym wydaniem normy PN-EN 62311, na podstawie wyników pomiarów pól elektromagnetycznych w dniu 20.12.2019 stwierdzono, iż w miejscach dostępnych dla ludności nie występują natężenia pól elektromagnetycznych przekraczające wartość graniczną dostępu dla ludności, która wynosi 6,5 V/m.

7. Oświadczenie.

Wyniki badania odnoszą się wyłącznie do badanego obiektu.

Bez pisemnej zgody sprawozdanie nie może być powielane inaczej, jak tylko w całości.

Uwagi i zastrzeżenia przyjmowane są w formie pisemnej w ciągu 14 dni od daty otrzymania sprawozdania.

„Bez pisemnej zgody Laboratorium niniejsze sprawozdanie nie może być powielane inaczej, jak tylko w całości. Ponadto wyniki dotyczą tylko badanych obiektów przywołanych w niniejszym sprawozdaniu z badań”

8. Spis załączników.

Zał. 1. Lokalizacja obiektu.

Zał. 2. Widok pionów pomiarowych

Zał. 3. Widok stacji bazowej

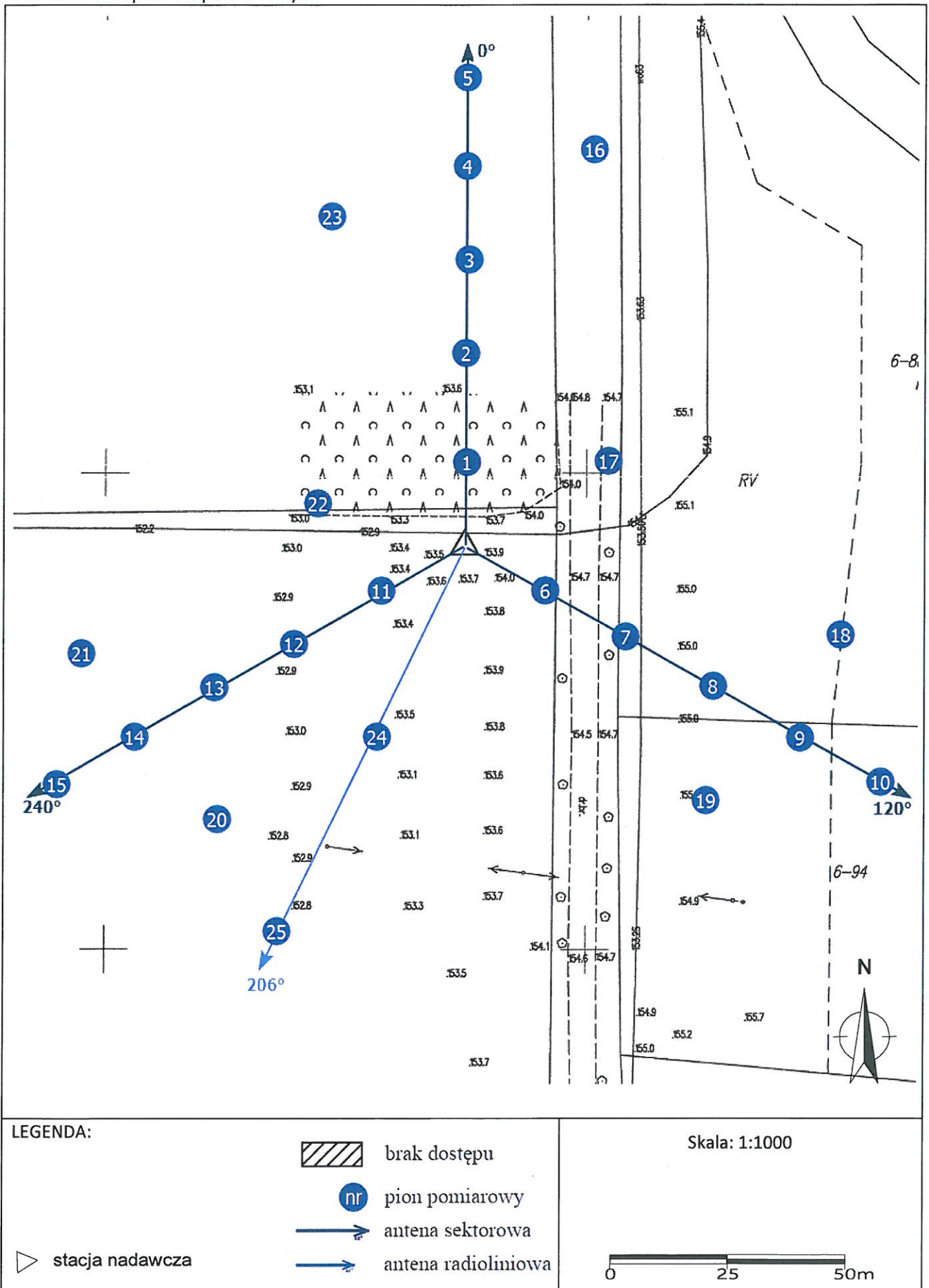
Koniec sprawozdania

Zał. 1. Lokalizacja obiektu



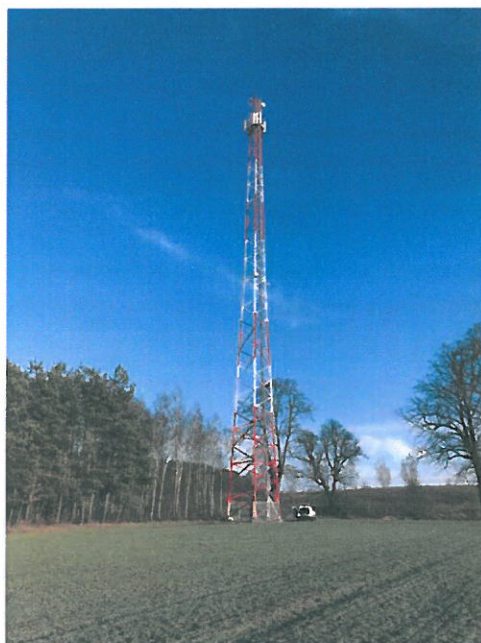
Współrzędne geograficzne	
długość:	20°35'53.3"E
szerokość:	53°22'49.5"N

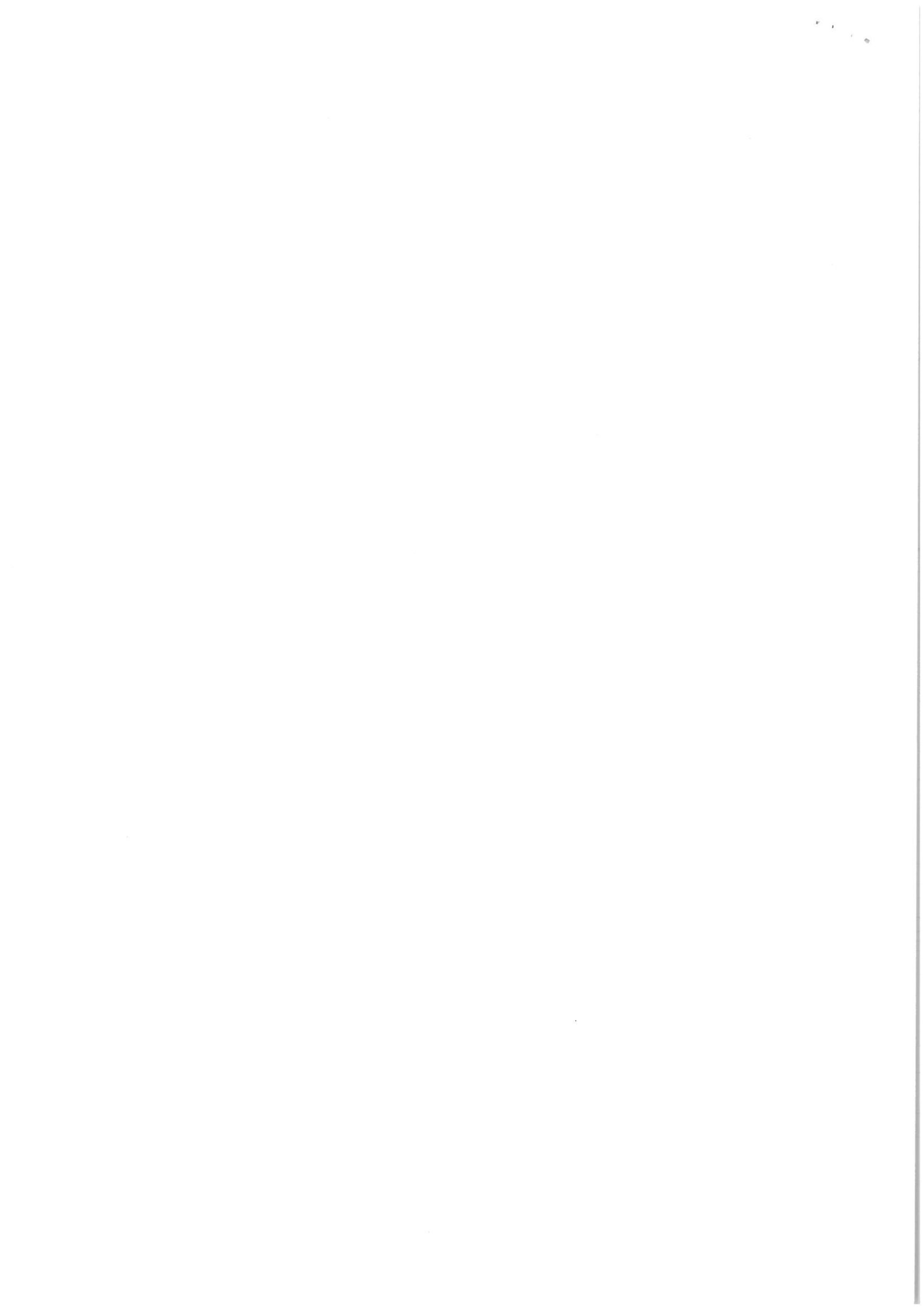
Załącznik 2. Widok pionów pomiarowych



„Bez pisemnej zgody Laboratorium niniejsze sprawozdanie nie może być powielane inaczej, jak tylko w całości. Ponadto wyniki dotyczą tylko badanych obiektów przywołanych w niniejszym sprawozdaniu z badań”

Załącznik 3. Zdjęcia obiektów





Wydruk informacji pobranej w trybie art. 4 ust. 4aa ustawy z dnia 20 sierpnia 1997 r. o Krajowym Rejestrze Sądowym, posiada moc dokumentu wydawanego przez Centralną Informację, nie wymaga podpisu i pieczęci.

CENTRALNA INFORMACJA KRAJOWEGO REJESTRU SĄDOWEGO

KRAJOWY REJESTR SĄDOWY

Stan na dzień 07.11.2019 godz. 11:47:41
Numer KRS: 0000217207

Informacja odpowiadająca odpisowi aktualnemu
Z REJESTRU PRZEDSIĘBIORCÓW

Data rejestracji w Krajowym Rejestrze Sądowym	15.09.2004
Okres wpi	Numer wpisu 90
	Data dokonania wpisu 13.05.2019
	Sygnatura akt RDF/112008/19/583
	Oznaczenie sądu SYSTEM

Dział 1

Rubryka 1 - Dane podmiotu	
1.Oznaczenie formy prawnej	SPÓŁKA Z OGRANICZONĄ ODPOWIEDZIALNOŚCIĄ
2.Numer REGON/NIP	REGON: 015808609, NIP: 9512120077
3.Firma, pod którą spółka działa	"P4 SPÓŁKA Z OGRANICZONĄ ODPOWIEDZIALNOŚCIĄ"
4.Dane o wcześniejszej rejestracji	-----
5.Czy przedsiębiorca prowadzi działalność gospodarczą z innymi podmiotami na podstawie umowy spółki cywilnej?	NIE
6.Czy podmiot posiada status organizacji pozysku publicznego?	NIE

Rubryka 2 - Siedziba i adres podmiotu	
1.Siedziba	kraj POLSKA, woj. MAZOWIECKIE, powiat M. ST. WARSZAWA, gmina M. ST. WARSZAWA, miejsc. WARSZAWA
2.Adres	ul. TAŚMOWA, nr 7, lok. ---, miejsc. WARSZAWA, kod 02-677, poczta WARSZAWA, kraj POLSKA
3.Adres poczty elektronicznej	-----
4.Adres strony internetowej	-----

Rubryka 3 - Oddziały	
Brak wpisów	

Rubryka 4 - Informacje o umowie	
1.Informacja o zawarciu lub zmianach umowy spółki	1 06.09.2004 ASesor NOTARIALNY JOLANTA MONIKA NIEDZIELA, ZASTĘPCA NOTARIUSZA LESZKA ZABIELSKIEGO W WARSZAWIE, REP. A NR 7761/2004
	2 31.05.2005 R. - ASesor NOTARIALNY MARTA GORZEŁAK ZASTĘPCA NOTARIUSZA IZABELI MIKLAS KN W W-WIE AL. SZUCHA 16 LOK. 16. REP. A 1346/2005 - ZMIANA § 9, DODANIE § 10 A
	3 09.06.2005 R. - ASesor NOTARIALNY MARTA GORZEŁAK ZASTĘPCA NOTARIUSZA IZABELI MIKLAS, KN W W-WIE AL. SZUCHA 16 LOK. 16. REP. A 1402/2005 - ZMIANA § 11 PKT 1
	4 23.08.2005 ROKU, REPERTORIUM A NR 2142/2005, ASesor NOTARIALNY MARTA GORZEŁAK, ZASTĘPCA IZABELI MIKLAS NOTARIUSZA W WARSZAWIE UCHWAŁONO DOTYCZĄCO TREŚCI UMOWY SPÓŁKI (OBJĘTIĄCĄ PARAGRAFY OD 1 DO 14) I PRZYJĘTO NOWĄ TREŚĆ UMOWY SPÓŁKI.
	5 AKT NOTARIALNY Z DNIA 20.01.2006 R., REP. A NR 245/2006, KANCELARIA NOTARIALNA MARTYNA GONSTAŁ, 02-904 WARSZAWA UL. KRASKI 31, NOTARIUSZ MARTYNA GONSTAŁ. NASTĘPUJĄCE PARAGRAFY OTRZYMAŁY NOWE BRZMIENIE: § 5 UST. 1, § 5 UST. 3, § 7 UST. 4, § 12 UST. 3.3, § 12 UST. 3.18
	6 12.05.2006 R., REP. A 1903/2006 NOTARIUSZ MARTYNA GONSTAŁ NOTARIUSZ W WARSZAWIE, ZMIANA PAR. 5 UST. 1 I UST. 3
	7 18.08.2006 R. AGNIESZKA ANTONOWICZ ZASTĘPCA NOTARIUSZA MARTYNY GONSTAŁ W WARSZAWIE, REP. A 3409/2006, ZMIANA § 5 UST. 1, 3
	8 AKT NOTARIALNY Z DNIA 19.01.2007, REPERTORIUM A NUMER 272/2007, SPORZĄDZONY PRZEZ NOTARIUSZA MARTYNY GONSTAŁ, PROWADZĄCĄ KANCELARIĘ NOTARIALNĄ W WARSZAWIE, PRZY ULICY KRASKI 31; ZMIENIONO - § 5 USTĘP 1 I USTĘP 3. AKT NOTARIALNY Z DNIA 9.02.2007, REPERTORIUM A NUMER 194/2007, SPORZĄDZONY PRZEZ NOTARIUSZA MACJALINĘ SIŁKOWSKĄ, PROWADZĄCĄ KANCELARIĘ NOTARIALNĄ W WARSZAWIE, PRZY AL. WILKOWSKIEJ 301 A; ZMIENIONO - § 4 USTĘP 2, § 7 USTĘP 1,3,4 ORAZ OD 5 DO 15, § 9A, § 10 PUNKTY C) I D), § 12 USTĘP 3, § 10, § 13, § 14, § 18; DODANO - § 4 USTĘP 3, § 6 USTĘP 3, § 7 USTĘP 2 PUNKT C), § 7 USTĘP 4A ORAZ OD 16 DO 20, § 9A USTĘP 4.1 POZOSTAŁE (V), § 9B, § 10 PUNKT E) I F), § 12 USTĘP 3.21, 3.22, 3.23 ORAZ 4.
	9 22.03.2007 R. GRZEGORZ KUZARA, NOTARIUSZ W WARSZAWIE, ZA REP A 2702/2007, ZMIANA: § 5 24.05.2007 R. JERZY OLSZEWSKI, NOTARIUSZ W WARSZAWIE, ZA REP A 2779/2007, ZMIANA: § 5 USTĘP 1 I USTĘP 3 PUNKT (I) I (II), DODANO: § 5 USTĘP 3 PUNKT (III) ORAZ § 5 USTĘP 5
	10 22.06.2007 REP. NR A 4098/2007, NOTARIUSZ AGNIESZKA TULCZYŃSKA OŻGA, WARSZAWA, UL. DŁUGA 36, ZMIANA PAR. 5 UST. 1 I 3 UMOWY SPÓŁKI
	11 10.09.2007 REP. A NR 6108/2007, NOTARIUSZ JERZY OLSZEWSKI, WARSZAWA, UL. DŁUGA 36, ZMIANA PAR. 5 UST. 1 I 3 UMOWY SPÓŁKI
	12 24.01.2008 R. NOTARIUSZ JERZY OLSZEWSKI W WARSZAWIE ZA REP A 837/2008, ZMIANA: § 5 UST. 1, 3
	13 05.02.2008, REP. A NR 1535/2008, NOTARIUSZ AGNIESZKA TULCZYŃSKA-OŻGA W WARSZAWIE ZMIANA: § 5 UST. 1, 3
	14 ZMIANA § 5; TEKST JEDNOLITY Z DN.29.04.2008 - NOTARIUSZ AGNIESZKA TULCZYŃSKA-OŻGA, KN W WARSZAWIE, NR REP.A 5389/2008; ZMIANA § 9B UST.2.1, 2.4, 3.1, 3.15; TEKST JEDNOLITY Z DN.05.05.2008 - NOTARIUSZ WIKTOR WĄGRÓDZKI, KN W WARSZAWIE, NR REP.A 7663/2008;
	15 ZMIANA § 5 - UCHWAŁA NADZWYŻAJCZEGO ZGROMADZENIA WSPÓLNİKÓW Z DN.26.05.2008 (NOTARIUSZ JERZY OLSZEWSKI, KN W WARSZAWIE, NR REP.A 6476/2008) ZMIENIONA UCHWAŁA NADZWYŻAJCZEGO ZGROMADZENIA WSPÓLNİKÓW Z DN.16.06.2008 (NOTARIUSZ AGNIESZKA TULCZYŃSKA-OŻGA, KN W WARSZAWIE, NR REP.A 7400/2008)
	16 16.07.2008, REP. A NR 8538/2008, NOTARIUSZ AGNIESZKA TULCZYŃSKA-OŻGA, WARSZAWA, UL. DŁUGA 36, ZMIANA PAR. 5 UST. 1 I 3 UMOWY SPÓŁKI
	17 17.10.2008 NOTARIUSZ AGNIESZKA TULCZYŃSKA-OŻGA KANCELARIA NOTARIALNA W

WARSZAWIE REP.10241/2008 NOWE BRZMIENIE UMOWY SPÓŁKI.	
18	16.01.2009 R., REP. A NR 285/2009, NOTARIUSZ JERZY OLSZEWSKI, KANCELARIA NOTARIALNA W WARSZAWIE, UL.DŁUGA 36, ZMIANA § 5 UST. 1, § 5 UST. 3,
19	AKT NOTARIALNY Z DNIA 26 LUTEGO 2009 ROKU, REPERTORIUM A NR 956/2009, SPORZĄDZONY PRZEZ GRZEGORZA ROGALA NOTARIUSZA W WARSZAWIE, PROWADZĄCEGO KANCELARIĘ NOTARIALNĄ PRZY UL. ŚLISKIEJ NR 3 LOK. 1 B, ZAWIERAJĄCY PROTOKÓŁ Z NADZWYŻAJCZEGO ZGROMADZENIA WSPÓLNİKÓW P4 SPÓŁKI Z OGRANICZONĄ ODPOWIEDZIALNOŚCIĄ, KTÓRE PODJĘŁO UCHWAŁĘ NR 1 Z DNIA 26 LUTEGO 2009 ROKU, W SPRAWIE PRZYJĘCIA NOWEGO TEKSTU UMOWY SPÓŁKI
20	DNIA 11 LUTEGO 2010 R. - NR REP. A 1239/2010, NOTARIUSZ JOLANTA BAREJ, KANCELARIA NOTARIALNA W WARSZAWIE, UL. BONIFRATERSKA 6/17 - ZMIANA PARAGRAFÓW: § 4 UST. 1 (EB), § 5 UST. 1 UMOWY SPÓŁKI - UCHWAŁONO TEKST JEDNOLITY
21	13.08.2012R., REP. A NR 5049/2012, Z-CA NOTARIUSZ JOANNY SZESZKOWSKIEJ, SYLVIA CELEGRAT, KANCELARIA NOTARIALNA W WARSZAWIE, AL. NIEPODLEGŁOŚCI 245 LOK. 103 DODANO: W § 9B PO UST. 4.14 DODANO UST. 4.15; ZMIENIONO: § 4 UST. 2; § 9B UST. 3.1; § 9B UST. 3.2; § 9B UST. 3.3; § 9B UST. 3.4; § 9B UST. 3.5; § 9B UST. 3.7; § 9B UST. 3.13; § 9B UST. 3.14; § 9B UST. 3.15; § 9B UST. 4.2; § 9B UST. 4.3 ZMIENIONO I DODANO: W § 4 UST. 1 PKT (MM) KROPKA ZASTĄPIONA ŚRĘDNIKIEM, DODANO PO PKT (MM) PKT OD (NN) DO (RR); W § 9B UST. 2.3 PKT (M) KROPKA ZASTĄPIONA ŚRĘDNIKIEM; DODANO PO PKT (M) PKT (N); W § 9B UST. 3.6 PKT (Q) KROPKA ZASTĄPIONA ŚRÓDKIEM, DODANO PO PKT (K) PKT (L); ZMIENIONO NUMERACJĘ I ZMIENIONO: DOTYCZĄCO BRZMIENIE § 9B UST. 4.4 UZYSKAŁO NOWĄ NUMERACJĘ JAKO § 9B UST. 4.9, ZAŚ § 9B UST. 4.4 ZMIENIONO; DOTYCZĄCO BRZMIENIE § 9B UST. 4.5 UZYSKAŁO NOWĄ NUMERACJĘ JAKO § 9B UST. 4.12, ZAŚ § 9B UST. 4.5 ZMIENIONO; DOTYCZĄCO BRZMIENIE § 9B UST. 4.6 UZYSKAŁO NOWĄ NUMERACJĘ JAKO § 9B UST. 4.11, ZAŚ § 9 UST. 4.6 ZMIENIONO; DOTYCZĄCO BRZMIENIE § 9B UST. 4.7 ZMIENIONO I UZYSKAŁO NOWĄ NUMERACJĘ JAKO § 9B UST. 4.10, ZAŚ § 9B UST. 4.7 ZMIENIONO; DOTYCZĄCO BRZMIENIE § 9B UST. 4.8 ZMIENIONO ORAZ UZYSKAŁO NOWĄ NUMERACJĘ JAKO § 9B UST. 4.13, ZAŚ § 9B UST. 4.8 ZMIENIONO; DOTYCZĄCO BRZMIENIE § 9B UST. 4.9 ZMIENIONO ORAZ UZYSKAŁO NOWĄ NUMERACJĘ JAKO § 9B UST. 4.14 SKRĘŚLONO: § 6 UST. 3; § 9B UST. 3.6 PKT A.
22	AKT NOTARIALNY Z DNIA 24 KWIEŃCIA 2014 ROKU, REP. A NR 1476/2014, NOTARIUSZ MARIUSZ BIAŁECKI, KANCELARIA NOTARIALNA W WARSZAWIE, UL. KOSZYKOWA 69 LOK. 2 ZMIENIONO: § 5 UST. 5; UCHWAŁONO TEKST JEDNOLITY
23	12.11.2014 R., NOTARIUSZ MARIUSZ BIAŁECKI, KANCELARIA NOTARIALNA W WARSZAWIE, REP. NR 4353/2014; ZMIANA: §4 UST.2; §5 UST.3; W §5 UST.4 "Z ZASTRZEŻENIEM §5 UST.3(I)" ZASTĄPIONO "Z ZASTRZEŻENIEM §5 UST.3(B)"; ZMIANA NR §9B NA §6; ZMIANA NUMERACJI I TREŚCI: §9B UST.2.2 NA §8 UST.2.1; §9B UST.2.3 NA §8 UST.2.2; WOBEC SKRĘŚLENIA §9B UST. 2.4, 2.5-2.7 DO BYŁEGO §9B DODANO UST.2.3 I DANO MU NOWY NR §8 UST.2.3; W BYŁYM §9B UST. 3.2 WYRAZY "§9B UST.3.14 I 3.15" ZASTĄPIONO "§8 UST.3.14 I 3.15"; §9B UST.3.2 PKT A-C NA §8 UST.3.2 PKT A-C; §9B UST.3.6 NA §8 UST.3.6; §9B UST.3.7 NA §8 UST. 3.7; §9B UST. 3.8 NA §8 UST.3.8; §9B UST. 3.9 NA §8 UST.3.10; §9B UST.3.12 NA §8 UST.3.13; §9B UST.3.13 NA §8 UST.3.2; §9B UST.3.14 NA §8 UST.3.14; §9B UST.3.15 NA §8 UST.3.15; §9B UST.4.10 NA §8 UST.4.10; §9B UST.4.13 NA §8 UST.4.13; §9B UST.4.14 NA §8 UST.4.13; §9B UST.4.15 NA §8 UST.4.14; §12 UST.3.1 NA §9 UST.2.1; §12 UST.3.2 NA §9 UST.2.2; §12 UST.3.5 NA §9 UST.2.3; §12 UST.3.7 NA §9 UST.2.4; §12 UST.3.8 NA §9 UST.2.5; §12 UST.3.15 NA §9 UST.2.6; §12 UST.3.17 NA §9 UST.2.7; §12 UST.3.21 NA §9 UST.2.8; ZMIANA NUMERACJI: §9B UST.3.3 NA §8 UST.3.3; §9B UST.3.4 NA §8 UST.3.4; §9B UST. 3.10 NA §8 UST.3.11; §9B UST. 3.11 NA §8 UST.3.12; §9B UST. 4.3 NA §8 UST.4; §9B UST. 4.1 NA §8 UST.4.1; §9B UST. 4.2 NA §8 UST.4.2; §9B UST. 4.3 NA §8 UST.4.3; W BYŁYM §9B UST.4.3 (PO ZMIANIE Z PKT16 - W §8 UST.4.3) WYRAZY "Z ZASTRZEŻENIEM §9B UST.4.12, 4.13 I 4.14" ZASTĄPIONO "Z ZASTRZEŻENIEM UST.412 I 4.13"; §9B UST. 4.4-4.9 NA §8 UST. 4.4-4.9; §9B UST.4.11 NA §8 UST.4.11; §12 NA §9 I NOWY TYTUŁ; §12 UST.1 NA §9 UST.1; §12 UST. 3 NA §9 UST.2; §12 UST.3.23 NA §9 UST. 2.9; PO BYŁYM UST.3.23 DODANO NOWY USTO NR §9 UST.2.10; §12 UST.4 NA §9 UST.3; SKRĘŚLONO: §8, §9B UST. 2.1, 2.5-2.7, 4.12, §10, §11, §12 UST. 2, 3, 4, 3.6, 3.10-3.14, 3.16, 3.18, 3.19, 3.22; W BYŁYM §9B UST.3.3 I 3.4 PO WYRAZACH "POWOLANYCH PRZEZ" SKRĘŚLONO "NABYWCÓW"

24	AKT NOTARIALNY Z DNIA 12 LISTOPADA 2014 ROKU, REP. A NR 4351/2014, NOTARIUSZ MARIUSZ BIAŁECKI, KANCELARIA NOTARIALNA W WARSZAWIE, SPORSTOWYMI PROTOKOLEM Z DN. 29 GRUDNIA 2014 R., REP. A NR 5346/2014 ZMIANA TREŚCI § 7; ZMIANA NUMERACJI I TREŚCI: § 9 B UST. 4.2 NA § 8 UST. 4.2;
25	24.08.2015 R., REP. A NR 3362/2015, NOTARIUSZ ANNA BŁASZCZAK, KANCELARIA NOTARIALNA W WARSZAWIE, ZMIANA § 5.1
26	09.11.2015 R., REP. A NR 2258/2015, NOTARIUSZ MAREK RUDZIŃSKI, KANCELARIA NOTARIALNA W WARSZAWIE ZMIANA: § 6 UST. 2 DODAJE SIĘ § 6 INDEKS 1, § 8 UST. 2.2 LITERA (O)
27	24.11.2015 R., REP. A NR 2443/2015, NOTARIUSZ MAREK RUDZIŃSKI, KANCELARIA NOTARIALNA W WARSZAWIE, ZMIANA § 5.1
28	25.04.2017 R., REP. A NR 1213/2017, NOTARIUSZ ALEKSANDRA ZAPART, KANCELARIA NOTARIALNA W WARSZAWIE, ZMIENIONO § 5 UST. 5, DODANO W § 5 UST. 6
29	01.06.2017 R., REP. A NR 1440/2017, NOTARIUSZ ARKADIUSZ ZARYŃSKI, KANCELARIA NOTARIALNA W WARSZAWIE, ZMIANA § 5, 7, DODAJE SIĘ NOWY § 8, POZOSTAŁA NUMERACJA W UMOWIE SPÓŁKI ZMIENIA SIĘ ODPOWIEDNIO, ZMIANA DOTYCZĄCO WYCHOWYCH § 8, 9
30	AKT NOTARIALNY Z DNIA 9 MARCA 2018 R., REP. A NR 2328/2018, NOTARIUSZ ALEKSANDRA ZAPART, KANCELARIA NOTARIALNA W WARSZAWIE. DODANO: W §4 UST.1 PO PUNKCIE (RR) KROPKA ZOSTAJE ZASTĄPIONA ŚRĘDNIKIEM, A PO PUNKCIE (RR) DODAJE SIĘ PUNKT (SS).

Rubryka 5	
1.Czas, na jaki została utworzona spółka	NIEOZNACZONY
2.Oznaczenie pisma innego niż Monitor Sądowy i Gospodarczy, przeznaczony do ogłoszeń spółki	-----
3.Wspólnik może mieć:	WIĘKSZĄ LICZBĘ UDZIAŁÓW
4.Czy statut przyznaje uprawnienia osobiste odziesionym akcjonariuszom lub tytuły uczestnictwa w dochodach lub majątku spółki nie wynikających z akcji?	-----
5.Czy obligatornie ma prawo do udziałów w zysku?	-----

Rubryka 6 - Sposób powstania spółki

Brak wpisów	
-------------	--

Rubryka 7 - Dane wspólników	
1	1.Nazwisko / Nazwa lub firma PLAY COMMUNICATIONS S.A.
	2.Imiona *****
	3.Numer PESEL/REGON ---
	4.Numer KRS -----
	5.Posiadane przez: wspólnika udziały 97 713 UDZIAŁÓW O ŁĄCZNEJ WARTOŚCI 48 856 500 ZŁ
	6.Czy wspólnik posiada całość udziałów spółki? TAK

Rubryka 8 - Kapitał spółki	
1. Wysokość kapitału zakładowego	48 856 500,00 zł
Podrubryka 1 Informacja o wniesieniu aportu	
1. Określenie wartości udziałów objętych za aport	3 304 000,00 zł

Rubryka 9 - Nie dotyczy	
Brak wpisów	

Rubryka 10 - Nie dotyczy	
Brak wpisów	

Dział 2

Rubryka 1 - Organ uprawniony do reprezentacji podmiotu	
1. Nazwa organu uprawnionego do reprezentowania podmiotu	ZARZĄD
2. Sposób reprezentacji podmiotu	W PRZYPADKU ZARZĄDU JEDNOOSOBOWEGO - CZŁONEK ZARZĄDU SAMODZIELNIE W PRZYPADKU ZARZĄDU WIELOOSOBOWEGO - DWÓCH CZŁONKÓW ZARZĄDU ŁĄCZNIE
Podrubryka 1 Dane osób wchodzących w skład organu	
1	1. Nazwisko / Nazwa lub Firma 2. Imiona 3. Numer PESEL/REGON 4. Numer KRS 5. Funkcja w organie reprezentującym 6. Czy osoba wchodząca w skład zarządu została zawieszona w czynnościach? 7. Data do jakiej została zawieszona
	WAWRZYŃCOWICZ MICHAŁ 7111240970 **** CZŁONEK ZARZĄDU NIE -----
2	1. Nazwisko / Nazwa lub Firma 2. Imiona 3. Numer PESEL/REGON 4. Numer KRS 5. Funkcja w organie reprezentującym 6. Czy osoba wchodząca w skład zarządu została zawieszona w czynnościach? 7. Data do jakiej została zawieszona
	PÜCHERT HOLGER JURGEN 6511113517 **** CZŁONEK ZARZĄDU NIE -----

3	1. Nazwisko / Nazwa lub Firma 2. Imiona 3. Numer PESEL/REGON 4. Numer KRS 5. Funkcja w organie reprezentującym 6. Czy osoba wchodząca w skład zarządu została zawieszona w czynnościach? 7. Data do jakiej została zawieszona	HARJON JEAN MARC 61103015290 **** PREZES ZARZĄDU NIE -----
4	1. Nazwisko / Nazwa lub Firma 2. Imiona 3. Numer PESEL/REGON 4. Numer KRS 5. Funkcja w organie reprezentującym 6. Czy osoba wchodząca w skład zarządu została zawieszona w czynnościach? 7. Data do jakiej została zawieszona	DANIELUK WOCIECH 73021815092 **** CZŁONEK ZARZĄDU NIE -----
5	1. Nazwisko / Nazwa lub Firma 2. Imiona 3. Numer PESEL/REGON 4. Numer KRS 5. Funkcja w organie reprezentującym 6. Czy osoba wchodząca w skład zarządu została zawieszona w czynnościach? 7. Data do jakiej została zawieszona	ZIÓŁKOWSKI MICHAŁ ANDRZEJ 7907270252 **** CZŁONEK ZARZĄDU NIE -----
6	1. Nazwisko / Nazwa lub Firma 2. Imiona 3. Numer PESEL/REGON 4. Numer KRS 5. Funkcja w organie reprezentującym 6. Czy osoba wchodząca w skład zarządu została zawieszona w czynnościach? 7. Data do jakiej została zawieszona	SOBOLEWSKI MICHAŁ MARCIN 72052802855 **** CZŁONEK ZARZĄDU NIE -----
7	1. Nazwisko / Nazwa lub Firma 2. Imiona 3. Numer PESEL/REGON 4. Numer KRS 5. Funkcja w organie reprezentującym 6. Czy osoba wchodząca w skład zarządu została zawieszona w czynnościach? 7. Data do jakiej została zawieszona	KURIATA PIOTR ARTUR 72100106614 **** CZŁONEK ZARZĄDU NIE -----

Rubryka 2 - Organ nadzoru	
Brak wpisów	

Rubryka 3 - Prokurenci	
Brak wpisów	

Dział 3

Rubryka 1 - Przedmiot działalności	
1. Przedmiot przeważającej działalności przedsiębiorcy	61, 20, Z, DZIAŁALNOŚĆ W ZAKRESIE TELEKOMUNIKACJI BEZPRZEWODOWEJ, Z WYŁĄCZENIEM TELEKOMUNIKACJI SATELITARNEJ
2. Przedmiot pozostałej działalności przedsiębiorcy	61, 10, Z, DZIAŁALNOŚĆ W ZAKRESIE TELEKOMUNIKACJI PRZEWODOWEJ 61, 30, Z, DZIAŁALNOŚĆ W ZAKRESIE TELEKOMUNIKACJI SATELITARNEJ 63, 12, Z, DZIAŁALNOŚĆ PORTALI INTERNETOWYCH 42, 22, Z, ROBOTY ZWIĄZANE Z BUDOWĄ LINII TELEKOMUNIKACYJNYCH I ELEKTROENERGETYCZNYCH 47, 42, Z, SPRZEDAŻ DETALICZNA SPRZĘTU TELEKOMUNIKACYJNEGO PROWADZONA W WYSPECJALIZOWANYCH SKLEPACH 47, 41, Z, SPRZEDAŻ DETALICZNA KOMPUTERÓW, URZĄDZEŃ PERYFERYJNYCH I OPROGRAMOWANIA PROWADZONA W WYSPECJALIZOWANYCH SKLEPACH 66, 29, Z, POZOSTAŁA DZIAŁALNOŚĆ WSPOMAGAJĄCA UBEZPIECZENIA I FUNDUSZE EMERYTALNE 63, 99, Z, POZOSTAŁA DZIAŁALNOŚĆ USŁUGOWA W ZAKRESIE INFORMACJI, GDZIE INDYKJEJ NIESKLASYFIKOWANA 62, 09, Z, POZOSTAŁA DZIAŁALNOŚĆ USŁUGOWA W ZAKRESIE TECHNOLOGII INFORMACYJNYCH I KOMPUTEROWYCH

Rubryka 2 - Wzmianki o złożonych dokumentach			
Rodzaj dokumentu	Nr kolejny w polu	Data złożenia	Za okres od do
1. Wzmianka o złożeniu rocznego sprawozdania finansowego	1	13.07.2006	06.09.2004 - 31.12.2005
	2	09.07.2007	01.01.2006 - 31.12.2006
	3	10.07.2008	01.01.2007 - 31.12.2007
	4	01.07.2009	01.01.2008 - 31.12.2008
	5	13.07.2010	01.01.2009 - 31.12.2009
	6	06.07.2011	01.01.2010 - 31.12.2010
	7	29.06.2012	01.01.2011 - 31.12.2011
	8	11.07.2013	01.01.2012 - 31.12.2012
	9	12.09.2014	01.01.2013 DO 31.12.2013
	10	23.06.2015	01.01.2014 DO 31.12.2014
	11	08.04.2016	01.01.2015 DO 31.12.2015
	12	23.06.2017	01.01.2016 DO 31.12.2016
	13	04.04.2018	01.01.2017 DO 31.12.2017

2. Wzmianka o złożeniu opinii biegłego rewidenta / sprawozdania z badania rocznego sprawozdania finansowego	14	03.04.2019	01.01.2018 DO 31.12.2018
	1	****	06.09.2004 - 31.12.2005
	2	****	01.01.2006 - 31.12.2006
	3	****	01.01.2007 - 31.12.2007
	4	****	01.01.2008 - 31.12.2008
	5	****	01.01.2009 - 31.12.2009
	6	****	01.01.2010 - 31.12.2010
	7	****	01.01.2011 - 31.12.2011
	8	****	01.01.2012 - 31.12.2012
	9	****	01.01.2013 DO 31.12.2013
	10	****	01.01.2014 DO 31.12.2014
	11	****	01.01.2015 DO 31.12.2015
	12	****	01.01.2016 DO 31.12.2016
	13	****	01.01.2017 DO 31.12.2017
3. Wzmianka o złożeniu uchwały lub postanowienia o zatwierdzeniu rocznego sprawozdania finansowego	14	****	01.01.2018 DO 31.12.2018
	1	****	06.09.2004 - 31.12.2005
	2	****	01.01.2006 - 31.12.2006
	3	****	01.01.2007 - 31.12.2007
	4	****	01.01.2008 - 31.12.2008
	5	****	01.01.2009 - 31.12.2009
	6	****	01.01.2010 - 31.12.2010
	7	****	01.01.2011 - 31.12.2011
	8	****	01.01.2012 - 31.12.2012
	9	****	01.01.2013 DO 31.12.2013
	10	****	01.01.2014 DO 31.12.2014
	11	****	01.01.2015 DO 31.12.2015
	12	****	01.01.2016 DO 31.12.2016
	13	****	01.01.2017 DO 31.12.2017
4. Wzmianka o złożeniu sprawozdania z działalności podmiotu	14	****	01.01.2018 DO 31.12.2018
	1	****	06.09.2004 - 31.12.2005
	2	****	01.01.2006 - 31.12.2006
	3	****	01.01.2007 - 31.12.2007
	4	****	01.01.2008 - 31.12.2008
	5	****	01.01.2009 - 31.12.2009
	6	****	01.01.2010 - 31.12.2010
	7	****	01.01.2011 - 31.12.2011
	8	****	01.01.2012 - 31.12.2012
	9	****	01.01.2013 DO 31.12.2013
	10	****	01.01.2014 DO 31.12.2014
	11	****	01.01.2015 DO 31.12.2015
	12	****	01.01.2016 DO 31.12.2016
	13	****	01.01.2017 DO 31.12.2017
14	****	01.01.2018 DO 31.12.2018	

Rubryka 3 - Sprawozdania grupy kapitałowej			
Rodzaj dokumentu	Nr kolejny w polu	Data złożenia	Za okres od do
1. Wzmianka o złożeniu skonsolidowanego rocznego sprawozdania finansowego	1	10.09.2009	01.01.2007 - 31.12.2007
	2	21.10.2009	01.01.2008 - 31.12.2008
	3	13.07.2010	01.01.2009 - 31.12.2009
	4	06.07.2011	01.01.2010 - 31.12.2010
	5	29.06.2012	01.01.2011 - 31.12.2011
	6	11.07.2013	01.01.2012 - 31.12.2012
	7	12.09.2014	01.01.2013 DO 31.12.2013
	8	23.06.2015	01.01.2014 DO 31.12.2014
	9	08.04.2016	01.01.2015 DO 31.12.2015
	10	17.03.2017	01.01.2016 DO 31.12.2016
	11	04.04.2018	01.01.2017 DO 31.12.2017
	12	13.05.2019	01.01.2018 DO 31.12.2018
2. Wzmianka o złożeniu opinii biegłego rewidenta / sprawozdania z badania skonsolidowanego rocznego sprawozdania finansowego	1	*****	01.01.2007 - 31.12.2007
	2	*****	01.01.2008 - 31.12.2008
	3	*****	01.01.2009 - 31.12.2009
	4	*****	01.01.2010 - 31.12.2010
	5	*****	01.01.2011 - 31.12.2011
	6	*****	01.01.2012 - 31.12.2012
	7	*****	01.01.2013 DO 31.12.2013
	8	*****	01.01.2014 DO 31.12.2014
	9	*****	01.01.2015 DO 31.12.2015
	10	*****	01.01.2016 DO 31.12.2016
	11	*****	01.01.2017 DO 31.12.2017
	12	*****	01.01.2018 DO 31.12.2018
3. Wzmianka o złożeniu uchwały lub postanowienia o zatwierdzeniu skonsolidowanego rocznego sprawozdania finansowego	1	*****	01.01.2007 - 31.12.2007
	2	*****	01.01.2008 - 31.12.2008
	3	*****	01.01.2009 - 31.12.2009
	4	*****	01.01.2010 - 31.12.2010
	5	*****	01.01.2011 - 31.12.2011
	6	*****	01.01.2012 - 31.12.2012
	7	*****	01.01.2013 DO 31.12.2013
	8	*****	01.01.2014 DO 31.12.2014
	9	*****	01.01.2015 DO 31.12.2015
4. Wzmianka o złożeniu sprawozdania z działalności spółki dominującej	1	*****	01.01.2007 - 31.12.2007
	2	*****	01.01.2008 - 31.12.2008
	3	*****	01.01.2009 - 31.12.2009
	4	*****	01.01.2010 - 31.12.2010
	5	*****	01.01.2011 - 31.12.2011
	6	*****	01.01.2012 - 31.12.2012
	7	*****	01.01.2013 DO 31.12.2013
	8	*****	01.01.2014 DO 31.12.2014
	9	*****	01.01.2015 DO 31.12.2015

10	*****	OD 01.01.2017 DO 31.12.2017
11	*****	OD 01.01.2018 DO 31.12.2018

Rubryka 4 - Przedmiot działalności statutowej organizacji pożytku publicznego	
Brak wpisów	

Rubryka 5 - Informacja o dniu kończącym rok obrotowy	
1. Dzień kończący pierwszy rok obrotowy, za który należy złożyć sprawozdanie finansowe	31.12.2005

Dział 4

Rubryka 1 - Zaległości	
Brak wpisów	

Rubryka 2 - Wierzytelności	
Brak wpisów	

Rubryka 3 - Informacje o oddaleniu wniosku o ogłoszenie upadłości na podstawie art. 13 ustawy z 28 lutego 2003 r. Prawo upadłościowe albo o zabezpieczeniu majątku dłużnika w postępowaniu w przedmiocie ogłoszenia upadłości albo w postępowaniu restrukturyzacyjnym albo po prawomocnym umorzeniu postępowania restrukturyzacyjnego	
Brak wpisów	

Rubryka 4 - Umorzenie prowadzonej przeciwko podmiotowi egzekucji z uwagi na fakt, że z egzekucji nie uzyska się sumy wyższej od kosztów egzekucyjnych	
Brak wpisów	

Dział 5

Rubryka 1 - Kurator	
Brak wpisów	

Dział 6

Rubryka 1 - Likwidacja	
------------------------	--

Brak wpisów	
-------------	--

Rubryka 2 - Informacje o rozwiązaniu lub unieważnieniu spółki	
Brak wpisów	

Rubryka 3 - Nie dotyczy	
Brak wpisów	

Rubryka 4 - Informacja o połączeniu, podziale lub przekształceniu	
1	<p>1. Określenie okoliczności</p> <p>2. Opis sposobu połączenia, podziału lub przekształcenia</p> <p>PRZEJĘCIE INNEJ SPÓŁKI</p> <p>POŁĄCZENIE W TRYBIE ART. 492 § 1 PKT. 1 W ZWIĄZKU Z ART. 516 § 6 KODEKSU SPÓŁEK HANDLOWYCH, POPRZEC PRZENIESIENIE CAŁEGO MAJĄTKU GERMANOS POLSKA SPÓŁKA Z OGRANICZONĄ ODPOWIEDZIALNOŚCIĄ NA P4 SPÓŁKA Z OGRANICZONĄ ODPOWIEDZIALNOŚCIĄ, UCHWAŁA NADZWYŻAJĄCEGO ZGROMADZENIA WSPÓLNİKÓW GERMANOS POLSKA SPÓŁKA Z OGRANICZONĄ ODPOWIEDZIALNOŚCIĄ Z DNIA 31.08.2009 R.</p> <p>Podnubryka 1</p> <p>Dane podmiotów powstałych w wyniku połączenia, podziału lub przekształcenia albo dane podmiotów przejmujących całość lub część majątku spółki</p> <p>Brak wpisów</p> <p>Podnubryka 2</p> <p>Dane podmiotów, których majątek w całości lub części jest przejmowany w wyniku połączenia lub podziału</p> <p>1. Nazwa lub firma</p> <p>GERMANOS POLSKA SPÓŁKA Z OGRANICZONĄ ODPOWIEDZIALNOŚCIĄ,-----</p> <p>2. Kraj i nazwa rejestru lub ewidencji, w którym podmiot był zarejestrowany</p> <p>KRAJOWY REJESTR SĄDOWY</p> <p>3. Numer w rejestrze</p> <p>0000052140</p> <p>4. Nazwa sądu prowadzącego rejestr</p> <p>*****</p> <p>5. Numer REGON</p> <p>010708091</p>
2	<p>1. Określenie okoliczności</p> <p>2. Opis sposobu połączenia, podziału lub przekształcenia</p> <p>PRZEJĘCIE INNEJ SPÓŁKI</p> <p>POŁĄCZENIE TRANSGRANICZNE PRZECZ PRZENIESIENIE CAŁEGO MAJĄTKU PLAY BRAND MANAGEMENT LIMITED Z SIEDZIBĄ W LIMASSOL, CYPR NA P4 SPÓŁKA Z OGRANICZONĄ ODPOWIEDZIALNOŚCIĄ Z SIEDZIBĄ W WARSZAWIE, W TRYBIE ART. 491 § 1[1] W ZWIĄZKU Z ART. 492 § 1 PKT 1) KODEKSU SPÓŁEK HANDLOWYCH; UCHWAŁA NADZWYŻAJĄCEGO ZGROMADZENIA WSPÓLNİKÓW SPÓŁKI P4 SP. Z O.O. Z DNIA 09.07.2014 R., AKT NOTARIALNY Z DN. 9.07.2014 R., NOTARIUSZ MARIUSZ BIAŁECKI, KANCELARIA NOTARIALNA W WARSZAWIE, REP. A NR 2599/2014</p> <p>Podnubryka 1</p> <p>Dane podmiotów powstałych w wyniku połączenia, podziału lub przekształcenia albo dane podmiotów przejmujących całość lub część majątku spółki</p> <p>Brak wpisów</p> <p>Podnubryka 2</p> <p>Dane podmiotów, których majątek w całości lub części jest przejmowany w wyniku połączenia lub podziału</p> <p>1. Nazwa lub firma</p> <p>PLAY BRAND MANAGEMENT LIMITED,-----</p>

2. Kraj i nazwa rejestru lub ewidencji, w którym podmiot był zarejestrowany	-----, REJESTR INNY NIŻ REJESTR SĄDOWY I EWIDENCJA DZIAŁALNOŚCI GOSPODARZEJ
3. Numer w rejestrze	HE315131
4. Nazwa sądu prowadzącego rejestr	MINISTERSTWO ENERGII, HANDLUG, PRZEMYSŁU I TURYSTYKI, WYDZIAŁ REJESTRU SPÓŁEK ORAZ SYNDYKA, NIKOZIA, CYPR
5. Numer REGON	---
3	<p>1. Określenie okoliczności</p> <p>2. Opis sposobu połączenia, podziału lub przekształcenia</p> <p>PRZEJĘCIE INNEJ SPÓŁKI</p> <p>POŁĄCZENIE P4 SPÓŁKI Z OGRANICZONĄ ODPOWIEDZIALNOŚCIĄ Z 3G MOBILE SPÓŁKA Z OGRANICZONĄ ODPOWIEDZIALNOŚCIĄ NA PODSTAWIE ART. 492 § 1 PKT 1, 515 § 1 ORAZ 516 § 6 KODEKSU SPÓŁEK HANDLOWYCH, POPRZEC PRZENIESIENIE CAŁEGO MAJĄTKU 3G MOBILE SPÓŁKI Z OGRANICZONĄ ODPOWIEDZIALNOŚCIĄ NA P4 SPÓŁKĘ Z OGRANICZONĄ ODPOWIEDZIALNOŚCIĄ, BEZ PODWYŻSZENIA KAPITAŁU ZAKŁADOWEGO P4 SPÓŁKI Z OGRANICZONĄ ODPOWIEDZIALNOŚCIĄ I W TRYBIE UPROSZCZONYM, UCHWAŁA NADZWYŻAJĄCEGO ZGROMADZENIA WSPÓLNİKÓW SPÓŁKI 3G MOBILE SPÓŁKI Z OGRANICZONĄ ODPOWIEDZIALNOŚCIĄ W SPRAWIE POŁĄCZENIA ZOSTAŁA PODJĘTA W DNIE 21 PAŹDZIERNIKA 2014 ROKU.</p> <p>Podnubryka 1</p> <p>Dane podmiotów powstałych w wyniku połączenia, podziału lub przekształcenia albo dane podmiotów przejmujących całość lub część majątku spółki</p> <p>Brak wpisów</p> <p>Podnubryka 2</p> <p>Dane podmiotów, których majątek w całości lub części jest przejmowany w wyniku połączenia lub podziału</p> <p>1. Nazwa lub firma</p> <p>3G MOBILE SPÓŁKA Z OGRANICZONĄ ODPOWIEDZIALNOŚCIĄ,-----</p> <p>2. Kraj i nazwa rejestru lub ewidencji, w którym podmiot był zarejestrowany</p> <p>KRAJOWY REJESTR SĄDOWY</p> <p>3. Numer w rejestrze</p> <p>0000521644</p> <p>4. Nazwa sądu prowadzącego rejestr</p> <p>*****</p> <p>5. Numer REGON</p> <p>140383999</p>
4	<p>1. Określenie okoliczności</p> <p>2. Opis sposobu połączenia, podziału lub przekształcenia</p> <p>PRZEJĘCIE INNEJ SPÓŁKI</p> <p>POŁĄCZENIE SPÓŁEK NASTĘPUJE W TRYBIE ART. 492 § 1 PKT 1 KSH POPRZEC PRZENIESIENIE CAŁEGO MAJĄTKU I OBOWIĄZKÓW SPÓŁKI GLENMORE INVESTMENTS SPÓŁKA Z OGRANICZONĄ ODPOWIEDZIALNOŚCIĄ (SPÓŁKA PRZEJMOWANA) NA SPÓŁKĘ P4 SPÓŁKA Z OGRANICZONĄ ODPOWIEDZIALNOŚCIĄ (SPÓŁKA PRZEJMOWAJĄCA) (ŁĄCZENIE SIĘ PRZECZ PRZEJĘCIE), Z PODWYŻSZENIEM KAPITAŁU ZAKŁADOWEGO SPÓŁKI PRZEJMOWAJĄCEJ, PRZY JEDNOCZESNEJ ZMIANIE UMOWY SPÓŁKI. UCHWAŁA O POŁĄCZENIU PODJĘTA PRZECZ NADZWYŻAJĄCE ZGROMADZENIE WSPÓLNİKÓW SPÓŁKI PRZEJMOWAJĄCEJ, ZAWARTA W PROTOKOLE SPORZĄDZONYM PRZECZ ANNĘ BŁASZCZAK, NOTARIUSZA W WARSZAWIE, ZA REP. A NR 3362/2015. UCHWAŁA O POŁĄCZENIU PODJĘTA PRZECZ NADZWYŻAJĄCE ZGROMADZENIE WSPÓLNİKÓW SPÓŁKI PRZEJMOWANEJ, ZAWARTA W PROTOKOLE SPORZĄDZONYM PRZECZ ANNĘ BŁASZCZAK, NOTARIUSZA W WARSZAWIE, ZA REP. A NR 3365/2015.</p> <p>Podnubryka 1</p> <p>Dane podmiotów powstałych w wyniku połączenia, podziału lub przekształcenia albo dane podmiotów przejmujących całość lub część majątku spółki</p> <p>Brak wpisów</p> <p>Podnubryka 2</p> <p>Dane podmiotów, których majątek w całości lub części jest przejmowany w wyniku połączenia lub podziału</p> <p>1. Nazwa lub firma</p> <p>GLENMORE INVESTMENTS SPÓŁKA Z OGRANICZONĄ ODPOWIEDZIALNOŚCIĄ,-----</p> <p>2. Kraj i nazwa rejestru lub ewidencji, w którym podmiot był zarejestrowany</p> <p>KRAJOWY REJESTR SĄDOWY</p>

3.Numer w rejestrze	0000429787
4.Nazwa sądu prowadzącego rejestr	*** **
5.Numer REGON	146280360

Rubryka 5 - Informacja o postępowaniu upadłościowym
Brak wpisów

Rubryka 6 - Informacja o postępowaniu układowym
Brak wpisów

Rubryka 7 - Informacje o postępowaniach restrukturyzacyjnych, o postępowaniu naprawczym lub o przymusowej restrukturyzacji
Brak wpisów

Rubryka 8 - Informacja o zawieszeniu działalności gospodarczej
Brak wpisów

data sporządzenia wydruku 07.11.2019 adres strony internetowej, na której są dostępne informacje z rejestru: ekrs.ms.gov.pl
--