

Gdańsk, 2019-11-04

Prowadzący instalację

P4 Sp. z o. o.
ul. Taśmowa 7
02 - 677 Warszawa

Starostwo Powiatowe w Nidzicy		
Wpłynęło dnia		
2019 -11- 22		
17327		
L.dz.	zał.	podpis

adres do korespondencji:

P4 Sp. z o. o.
ul. Arkońska 6,bud A3,
80-387 Gdańsk

Starosta Nidzicki

Wydział Budownictwa i Ochrony Środowiska

dotyczy stacji bazowej telefonii komórkowej operatora P4 Sp. z o. o. NID0401 A

Zgodnie z wymogami

ROZPORZĄDZENIA MINISTRA ŚRODOWISKA z dnia 2 lipca 2010 r. w sprawie zgłoszenia instalacji wytwarzających pola elektromagnetyczne (DZ. U. 2010 NR 130 POZ. 879)

i
ROZPORZĄDZENIA MINISTRA ŚRODOWISKA z dnia 2 lipca 2010 r. w sprawie rodzajów instalacji, których eksploatacja wymaga zgłoszenia (DZ. U. 2010 NR 130 POZ. 880)

oraz

na podstawie art. 152 ustawy Prawo ochrony środowiska z dnia 27 kwietnia 2001 r.

P4 Sp. z o. o. z siedzibą w Warszawie zgłasza instalację wytwarzającą pole elektromagnetyczne:

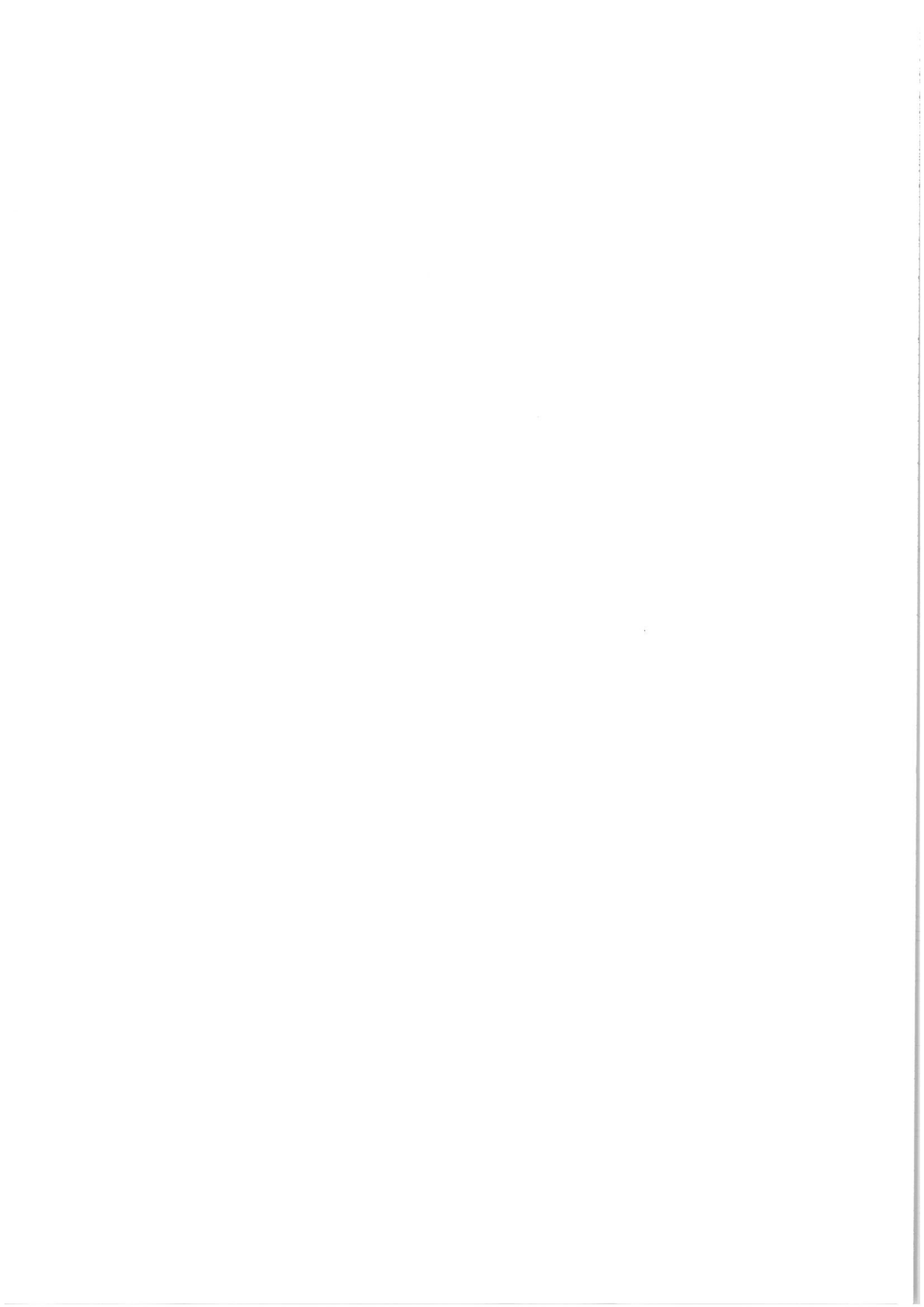
dz. nr 661/1, 13-113 Janowo, gm. Janowo, obr. Janowo, pow. nidzicki

Załączniki:

- Formularz zgłoszenia stacji NID0401_A wraz z załącznikiem

Z poważaniem
Koordynator OŚ
Emilia Piętka

kom. 790006186



**FORMULARZ ZGŁOSZENIA INSTALACJI WYTWARZAJĄCYCH POLA
ELEKTROMAGNETYCZNE**

I. Wypełnia podmiot prowadzący instalację dokonujący jej zgłoszenia

1. Nazwa i adres organu ochrony środowiska właściwego do przyjęcia zgłoszenia

*Starosta Nidzicki
Wydział Budownictwa i Ochrony Środowiska
13-100 Nidzica
Ul. Traugutta 23*

2. Nazwa instalacji zgodna z nazewnictwem stosowanym przez prowadzącego instalację

NID0401_A (zgłoszenie nr 1)

3. Określenie nazw jednostek terytorialnych (gmin, powiatów i województw), na których terenie znajduje się instalacja, wraz podaniem symboli NTS jednostek terytorialnych, na których terenie znajduje się instalacja.

woj. WARMIŃSKO-MAZURSKIE 2.6.28 (KTS: 10042800000000), pow. nidzicki 4.6.28.56.11 (KTS: 10042815611000), gm. Janowo 5.6.28.56.11.02.2 (KTS: 10042815611022)

4. Oznaczenie prowadzącego instalację, jego adres zamieszkania lub siedziby

P4 Sp. z o.o., ul Taśmowa 7, 02-677 Warszawa

5. Adres zakładu, na którego terenie prowadzona jest eksploatacja instalacji

dz. nr 661/1, 13-113 Janowo, gm. Janowo, obr. Janowo, pow. nidzicki

6. Rodzaj instalacji zgodnie z załącznikiem nr 2 rozporządzenia Ministra Środowiska z dnia 2 lipca 2010r. w sprawie zgłoszenia instalacji wytwarzających pola elektromagnetyczne (Dz. U. nr 130, poz. 879).

Instalacja radiokomunikacyjna, której moc promieniowana izotropowo wynosi nie mniej niż 15W, emitująca pola elektromagnetyczne o częstotliwościach od 30 kHz do 300 GHz.

7. Rodzaj i zakres prowadzonej działalności, w tym wielkość produkcji lub wielkość świadczonych usług.

Usługi telekomunikacyjne bez prowadzenia produkcji. Wielkość świadczonych usług: usługi telekomunikacyjne dla ilości do 2000 użytkowników jednocześnie.

8. Czas funkcjonowania instalacji (dni tygodnia i godziny)

Wszystkie dni tygodnia, 24 godziny na dobę.

9. Emisja pola elektromagnetycznego o równoważnych mocach promieniowanych izotropowo (EIRP) poszczególnych anten:

*Antena Sektorowa 11_ : 1963W
Antena Sektorowa 12_ : 1963W
Antena Sektorowa 13_ : 1988W
Antena Sektorowa 21_ : 1963W
Antena Sektorowa 22_ : 1963W
Antena Sektorowa 23_ : 1988W
Antena Sektorowa 31_ : 1963W
Antena Sektorowa 32_ : 1963W
Antena Sektorowa 33_ : 1988W
Radiolinia RL1: 5248W*

10. Opis stosowanych metod ograniczenia emisji

Instalacja ogranicza wielkość emisji w sposób automatyczny do wartości nie większych niż niezbędne do zapewnienia obsługi użytkowników sieci. Metoda zgodna z zasadą działania systemu telefonii komórkowej określona odpowiednimi normami.

11. Informacja czy stopień ograniczenia wielkości emisji jest zgodny z obowiązującymi przepisami

Konstrukcja stacji ogranicza wielkość emisji, tak że obowiązujące przepisy i normy dotyczące pól elektromagnetycznych są zachowane.

12. Szczegółowe dane odpowiednio do rodzaju instalacji zgodnie z wymaganiami określonymi w załączniku 2 do rozporządzenia

LP 1. Współrzędne geograficzne anten instalacji:
*Antena Sektorowa 11_ : (20°41'06.0"E, 53°18'55.4"N)
Antena Sektorowa 12_ : (20°41'06.0"E, 53°18'55.4"N)
Antena Sektorowa 13_ : (20°41'06.0"E, 53°18'55.4"N)
Antena Sektorowa 21_ : (20°41'06.0"E, 53°18'55.4"N)
Antena Sektorowa 22_ : (20°41'06.0"E, 53°18'55.4"N)
Antena Sektorowa 23_ : (20°41'06.0"E, 53°18'55.4"N)
Antena Sektorowa 31_ : (20°41'06.0"E, 53°18'55.4"N)
Antena Sektorowa 32_ : (20°41'06.0"E, 53°18'55.4"N)
Antena Sektorowa 33_ : (20°41'06.0"E, 53°18'55.4"N)
Radiolinia RL1: (20°41'06.0"E, 53°18'55.5"N)*

LP 2. Częstotliwość pracy instalacji:
800MHz, 900MHz, 1800MHz, 18GHz

LP 3.	<p>Wysokość środków elektrycznych anten nad poziomem terenu: <i>Antena Sektorowa 11_</i>: 50,00m <i>Antena Sektorowa 12_</i>: 50,00m <i>Antena Sektorowa 13_</i>: 50,00m <i>Antena Sektorowa 21_</i>: 50,00m <i>Antena Sektorowa 22_</i>: 50,00m <i>Antena Sektorowa 23_</i>: 50,00m <i>Antena Sektorowa 31_</i>: 50,00m <i>Antena Sektorowa 32_</i>: 50,00m <i>Antena Sektorowa 33_</i>: 50,00m <i>Radiolinia RL1</i>: 54,00m</p>
LP 4.	<p>Emisja pola elektromagnetycznego o równoważnych mocach promieniowanych izotropowo (EIRP) poszczególnych anten: <i>Antena Sektorowa 11_</i>: 1963W <i>Antena Sektorowa 12_</i>: 1963W <i>Antena Sektorowa 13_</i>: 1988W <i>Antena Sektorowa 21_</i>: 1963W <i>Antena Sektorowa 22_</i>: 1963W <i>Antena Sektorowa 23_</i>: 1988W <i>Antena Sektorowa 31_</i>: 1963W <i>Antena Sektorowa 32_</i>: 1963W <i>Antena Sektorowa 33_</i>: 1988W <i>Radiolinia RL1</i>: 5248W</p>
LP 5.	<p>Zakresy azymutów i kątów pochylenia osi głównych wiązek promieniowania poszczególnych anten Instalacji: <i>Antena Sektorowa 11_</i>: azymut 10°, pochylenie 2-6° (800MHz) <i>Antena Sektorowa 12_</i>: azymut 10°, pochylenie 2-6° (800MHz) <i>Antena Sektorowa 13_</i>: azymut 10°, pochylenie 2-6° (900MHz), pochylenie 2-6° (1800MHz) <i>Antena Sektorowa 21_</i>: azymut 100°, pochylenie 2-6° (800MHz) <i>Antena Sektorowa 22_</i>: azymut 100°, pochylenie 2-6° (800MHz) <i>Antena Sektorowa 23_</i>: azymut 100°, pochylenie 2-6° (900MHz), pochylenie 2-6° (1800MHz) <i>Antena Sektorowa 31_</i>: azymut 250°, pochylenie 2-6° (800MHz) <i>Antena Sektorowa 32_</i>: azymut 250°, pochylenie 2-6° (800MHz) <i>Antena Sektorowa 33_</i>: azymut 250°, pochylenie 2-6° (900MHz), pochylenie 2-6° (1800MHz) <i>Radiolinia RL1</i>: azymut 257° +/-30°, pochylenie 0°</p>
LP 6.	<p><i>Dla anteny Antena Sektorowa 11_ miejsca dostępne dla ludności nie znajdują się w określonej we wskazanym poniżej rozporządzeniu odległości od środka elektrycznego anteny w osi jej głównej wiązki promieniowania,</i> <i>Dla anteny Antena Sektorowa 12_ miejsca dostępne dla ludności nie znajdują się w określonej we wskazanym poniżej rozporządzeniu odległości od środka elektrycznego anteny w osi jej głównej wiązki promieniowania,</i> <i>Dla anteny Antena Sektorowa 13_ miejsca dostępne dla ludności nie znajdują się w określonej we wskazanym poniżej rozporządzeniu odległości od środka elektrycznego anteny w osi jej głównej wiązki promieniowania,</i> <i>Dla anteny Antena Sektorowa 21_ miejsca dostępne dla ludności nie znajdują się w określonej we wskazanym poniżej rozporządzeniu odległości od środka elektrycznego anteny w osi jej głównej wiązki promieniowania,</i> <i>Dla anteny Antena Sektorowa 22_ miejsca dostępne dla ludności nie znajdują się w określonej we wskazanym poniżej rozporządzeniu odległości od środka elektrycznego anteny w osi jej głównej wiązki promieniowania,</i> <i>Dla anteny Antena Sektorowa 23_ miejsca dostępne dla ludności nie znajdują się w określonej we wskazanym poniżej rozporządzeniu odległości od środka elektrycznego anteny w osi jej głównej wiązki promieniowania,</i> <i>Dla anteny Antena Sektorowa 31_ miejsca dostępne dla ludności nie znajdują się w określonej we wskazanym poniżej rozporządzeniu odległości od środka elektrycznego anteny w osi jej głównej wiązki promieniowania,</i> <i>Dla anteny Antena Sektorowa 32_ miejsca dostępne dla ludności nie znajdują się w określonej we wskazanym poniżej rozporządzeniu odległości od środka elektrycznego anteny w osi jej głównej wiązki promieniowania,</i> <i>Dla anteny Antena Sektorowa 33_ miejsca dostępne dla ludności nie znajdują się w określonej we wskazanym poniżej rozporządzeniu odległości od środka elektrycznego anteny w osi jej głównej wiązki promieniowania,</i> a zatem, zgodnie z przepisami wydanymi na podstawie art. 60 ustawy z dnia 3 października 2008r. o udostępnianiu informacji o środowisku i jego ochronie, udziale społeczeństwa w ochronie środowiska oraz o ocenach oddziaływania na środowisko, tj. Rozporządzeniem Rady Ministrów z dnia 9 listopada</p>

2010 w sprawie przedsięwzięć mogących znacząco oddziaływać na środowisko (Dz.U. 2016 poz. 71), przedmiotowa instalacja nie jest kwalifikowana jako przedsięwzięcie mogące zawsze bądź mogące potencjalnie znacząco oddziaływać na środowisko.

LP 7. Wyniki pomiarów poziomów pól elektromagnetycznych – jako załącznik (raport z pomiarów)

13. Miejscowość, data: Gdańsk, 2019-11-04

Imię i nazwisko osoby reprezentującej prowadzącego instalację: Emilia Piętka

Podpis:

II. Wypełnia organ ochrony środowiska przyjmujący zgłoszenie

Data zarejestrowania zgłoszenia

Numer zgłoszenia

.....

.....



PLAY

Gdańsk, 2019-11-04

Wydz. 303


08.11.2019

Prowadzący instalację

P4 Sp. z o. o.
ul. Taśmowa 7
02 – 677 Warszawa

adres do korespondencji:

P4 Sp. z o. o.
ul. Arkońska 6, bud A3,
80-387 Gdańsk

Starostwo Powiatowe w Nidzicy		
Wpłynęło dnia		
2019 - 11 - 08		
16503		
L.dz.	zał.	podpis

Starosta Nidzicki

Wydział Budownictwa i Ochrony Środowiska

dotyczy stacji bazowej telefonii komórkowej operatora P4 Sp. z o. o. NID0401 A

Zgodnie z wymogami

ROZPORZĄDZENIA MINISTRA ŚRODOWISKA z dnia 2 lipca 2010 r. w sprawie zgłoszenia instalacji wytwarzających pola elektromagnetyczne (DZ. U. 2010 NR 130 POZ. 879)

i

ROZPORZĄDZENIA MINISTRA ŚRODOWISKA z dnia 2 lipca 2010 r. w sprawie rodzajów instalacji, których eksploatacja wymaga zgłoszenia (DZ. U. 2010 NR 130 POZ. 880)

oraz


na podstawie art. 152 ustawy Prawo ochrony środowiska z dnia 27 kwietnia 2001 r.

P4 Sp. z o. o. z siedzibą w Warszawie zgłasza instalację wytwarzającą pole elektromagnetyczne:

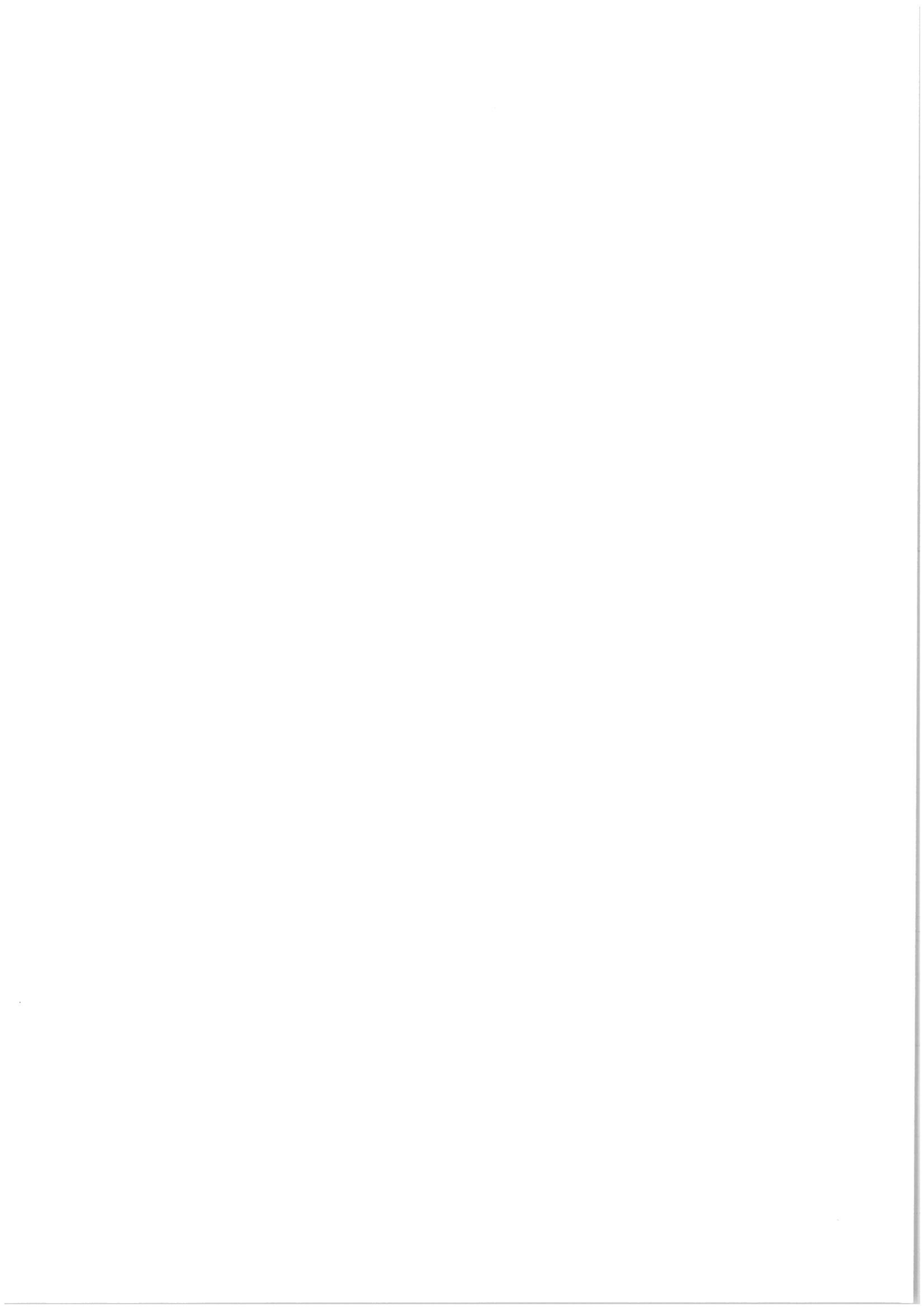
, dz. nr 661/1, 13-113 Janowo, gm. Janowo, pow. nidzicki

Załączniki:

- Formularz zgłoszenia stacji NID0401_A wraz z załącznikiem


Z poważaniem
Koordynator OŚ
Emilia Piętka

kom. 790006186



**FORMULARZ ZGŁOSZENIA INSTALACJI WYTWARZAJĄCYCH POLA
ELEKTROMAGNETYCZNE**

I. Wypełnia podmiot prowadzący instalację dokonujący jej zgłoszenia

1. Nazwa i adres organu ochrony środowiska właściwego do przyjęcia zgłoszenia

Starosta Nidzicki
Wydział Budownictwa i Ochrony Środowiska
13-100 Nidzica
Ul. Traugutta 23

2. Nazwa instalacji zgodna z nazewnictwem stosowanym przez prowadzącego instalację

NID0401_A (zgłoszenie nr 1)

3. Określenie nazw jednostek terytorialnych (gmin, powiatów i województw), na których terenie znajduje się instalacja, wraz podaniem symboli NTS jednostek terytorialnych, na których terenie znajduje się instalacja.

woj. WARMIŃSKO-MAZURSKIE 2.6.28 (KTS: 10042800000000), pow. nidzicki 4.6.28.56.11 (KTS: 10042815611000), gm. Janowo 5.6.28.56.11.02.2 (KTS: 10042815611022)

4. Oznaczenie prowadzącego instalację, jego adres zamieszkania lub siedziby

P4 Sp. z o.o., ul Taśmowa 7, 02-677 Warszawa

5. Adres zakładu, na którego terenie prowadzona jest eksploatacja instalacji

, dz. nr 661/1, 13-113 Janowo, gm. Janowo

6. Rodzaj instalacji zgodnie z załącznikiem nr 2 rozporządzenia Ministra Środowiska z dnia 2 lipca 2010r. w sprawie zgłoszenia instalacji wytwarzających pola elektromagnetyczne (Dz. U. nr 130, poz. 879).

Instalacja radiokomunikacyjna, której moc promieniowana izotropowo wynosi nie mniej niż 15W, emitująca pola elektromagnetyczne o częstotliwościach od 30 kHz do 300 GHz.

7. Rodzaj i zakres prowadzonej działalności, w tym wielkość produkcji lub wielkość świadczonych usług.

Usługi telekomunikacyjne bez prowadzenia produkcji. Wielkość świadczonych usług: usługi telekomunikacyjne dla ilości do 2000 użytkowników jednocześnie.

8. Czas funkcjonowania instalacji (dni tygodnia i godziny)

Wszystkie dni tygodnia, 24 godziny na dobę.

9. Emisja pola elektromagnetycznego o równoważnych mocach promieniowanych izotropowo (EIRP) poszczególnych anten:

Antena Sektorowa 11_: 1963W
Antena Sektorowa 12_: 1963W
Antena Sektorowa 13_: 1988W
Antena Sektorowa 21_: 1963W
Antena Sektorowa 22_: 1963W
Antena Sektorowa 23_: 1988W
Antena Sektorowa 31_: 1963W
Antena Sektorowa 32_: 1963W
Antena Sektorowa 33_: 1988W
Radiolinia RL1: 5248W

10. Opis stosowanych metod ograniczenia emisji

Instalacja ogranicza wielkość emisji w sposób automatyczny do wartości nie większych niż niezbędne do zapewnienia obsługi użytkowników sieci. Metoda zgodna z zasadą działania systemu telefonii komórkowej określona odpowiednimi normami.

11. Informacja czy stopień ograniczenia wielkości emisji jest zgodny z obowiązującymi przepisami

Konstrukcja stacji ogranicza wielkość emisji, tak że obowiązujące przepisy i normy dotyczące pól elektromagnetycznych są zachowane.

12. Szczegółowe dane odpowiednio do rodzaju instalacji zgodnie z wymaganiami określonymi w załączniku 2 do rozporządzenia

LP 1. Współrzędne geograficzne anten instalacji:
Antena Sektorowa 11_: (20°41'06.0"E, 53°18'55.4"N)
Antena Sektorowa 12_: (20°41'06.0"E, 53°18'55.4"N)
Antena Sektorowa 13_: (20°41'06.0"E, 53°18'55.4"N)
Antena Sektorowa 21_: (20°41'06.0"E, 53°18'55.4"N)
Antena Sektorowa 22_: (20°41'06.0"E, 53°18'55.4"N)
Antena Sektorowa 23_: (20°41'06.0"E, 53°18'55.4"N)
Antena Sektorowa 31_: (20°41'06.0"E, 53°18'55.4"N)
Antena Sektorowa 32_: (20°41'06.0"E, 53°18'55.4"N)
Antena Sektorowa 33_: (20°41'06.0"E, 53°18'55.4"N)
Radiolinia RL1: (20°41'06.0"E, 53°18'55.5"N)

LP 2. Częstotliwość pracy instalacji:
800MHz, 900MHz, 1800MHz, 18GHz

LP 3.	<p>Wysokość środków elektrycznych anten nad poziomem terenu:</p> <p>Antena Sektorowa 11_: 50,00m Antena Sektorowa 12_: 50,00m Antena Sektorowa 13_: 50,00m Antena Sektorowa 21_: 50,00m Antena Sektorowa 22_: 50,00m Antena Sektorowa 23_: 50,00m Antena Sektorowa 31_: 50,00m Antena Sektorowa 32_: 50,00m Antena Sektorowa 33_: 50,00m Radiolinia RL1: 54,00m</p>
LP 4.	<p>Emisja pola elektromagnetycznego o równoważnych mocach promieniowanych izotropowo (EIRP) poszczególnych anten:</p> <p>Antena Sektorowa 11_: 1963W Antena Sektorowa 12_: 1963W Antena Sektorowa 13_: 1988W Antena Sektorowa 21_: 1963W Antena Sektorowa 22_: 1963W Antena Sektorowa 23_: 1988W Antena Sektorowa 31_: 1963W Antena Sektorowa 32_: 1963W Antena Sektorowa 33_: 1988W Radiolinia RL1: 5248W</p>
LP 5.	<p>Zakresy azymutów i kątów pochylenia osi głównych wiązek promieniowania poszczególnych anten Instalacji:</p> <p>Antena Sektorowa 11_: azymut 10°, pochylenie 2-6° (800MHz) Antena Sektorowa 12_: azymut 10°, pochylenie 2-6° (800MHz) Antena Sektorowa 13_: azymut 10°, pochylenie 2-6° (900MHz), pochylenie 2-6° (1800MHz) Antena Sektorowa 21_: azymut 100°, pochylenie 2-6° (800MHz) Antena Sektorowa 22_: azymut 100°, pochylenie 2-6° (800MHz) Antena Sektorowa 23_: azymut 100°, pochylenie 2-6° (900MHz), pochylenie 2-6° (1800MHz) Antena Sektorowa 31_: azymut 250°, pochylenie 2-6° (800MHz) Antena Sektorowa 32_: azymut 250°, pochylenie 2-6° (800MHz) Antena Sektorowa 33_: azymut 250°, pochylenie 2-6° (900MHz), pochylenie 2-6° (1800MHz) Radiolinia RL1: azymut 257° +/-30°, pochylenie 0°</p>
LP 6.	<p>Dla anteny Antena Sektorowa 11_ miejsca dostępne dla ludności nie znajdują się w określonej we wskazanym poniżej rozporządzeniu odległości od środka elektrycznego anteny w osi jej głównej wiązki promieniowania, Dla anteny Antena Sektorowa 12_ miejsca dostępne dla ludności nie znajdują się w określonej we wskazanym poniżej rozporządzeniu odległości od środka elektrycznego anteny w osi jej głównej wiązki promieniowania, Dla anteny Antena Sektorowa 13_ miejsca dostępne dla ludności nie znajdują się w określonej we wskazanym poniżej rozporządzeniu odległości od środka elektrycznego anteny w osi jej głównej wiązki promieniowania, Dla anteny Antena Sektorowa 21_ miejsca dostępne dla ludności nie znajdują się w określonej we wskazanym poniżej rozporządzeniu odległości od środka elektrycznego anteny w osi jej głównej wiązki promieniowania, Dla anteny Antena Sektorowa 22_ miejsca dostępne dla ludności nie znajdują się w określonej we wskazanym poniżej rozporządzeniu odległości od środka elektrycznego anteny w osi jej głównej wiązki promieniowania, Dla anteny Antena Sektorowa 23_ miejsca dostępne dla ludności nie znajdują się w określonej we wskazanym poniżej rozporządzeniu odległości od środka elektrycznego anteny w osi jej głównej wiązki promieniowania, Dla anteny Antena Sektorowa 31_ miejsca dostępne dla ludności nie znajdują się w określonej we wskazanym poniżej rozporządzeniu odległości od środka elektrycznego anteny w osi jej głównej wiązki promieniowania, Dla anteny Antena Sektorowa 32_ miejsca dostępne dla ludności nie znajdują się w określonej we wskazanym poniżej rozporządzeniu odległości od środka elektrycznego anteny w osi jej głównej wiązki promieniowania, Dla anteny Antena Sektorowa 33_ miejsca dostępne dla ludności nie znajdują się w określonej we wskazanym poniżej rozporządzeniu odległości od środka elektrycznego anteny w osi jej głównej wiązki promieniowania, a zatem, zgodnie z przepisami wydanymi na podstawie art. 60 ustawy z dnia 3 października 2008r. o udostępnianiu informacji o środowisku i jego ochronie, udziale społeczeństwa w ochronie środowiska oraz o ocenach oddziaływania na środowisko, tj. Rozporządzeniem Rady Ministrów z dnia 9 listopada</p>

2010 w sprawie przedsięwzięć mogących znacząco oddziaływać na środowisko (Dz.U. 2016 poz. 71), przedmiotowa instalacja nie jest kwalifikowana jako przedsięwzięcie mogące zawsze bądź mogące potencjalnie znacząco oddziaływać na środowisko.

LP 7. Wyniki pomiarów poziomów pól elektromagnetycznych – jako załącznik (raport z pomiarów)

13. Miejscowość, data: Gdańsk, 2019-11-04

Imię i nazwisko osoby reprezentującej prowadzącego instalację: Emilia Piętka

Podpis:

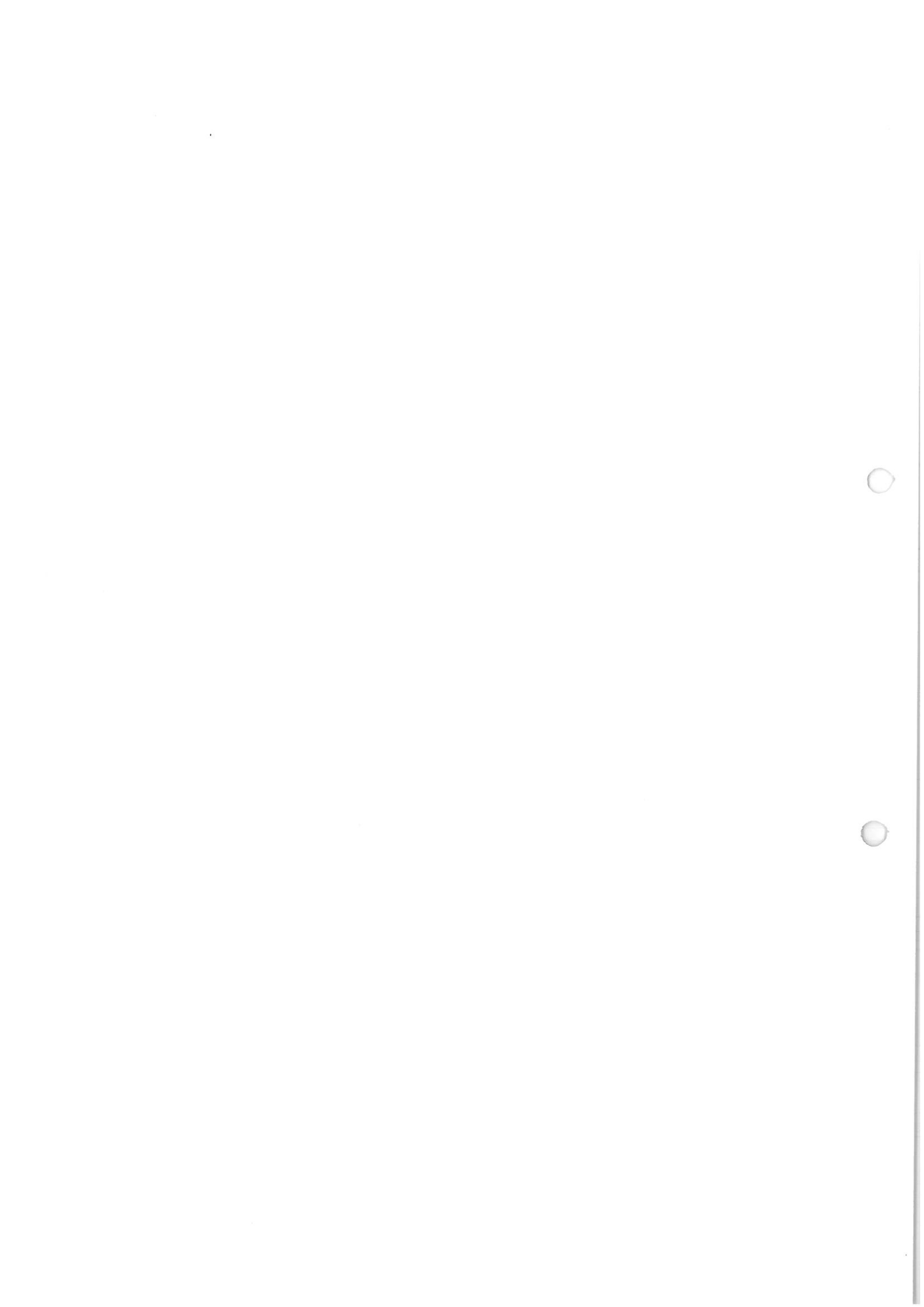
II. Wypełnia organ ochrony środowiska przyjmujący zgłoszenie

Data zarejestrowania zgłoszenia

12.11.2019

Numer zgłoszenia

55





Laboratorium EMVO Sp. J. Urbański, Pawełak
ul. Jasna 1
00-013 Warszawa

tel. +48 22 780 29 64
e-mail: laboratorium@emvo.pl



AB 1630

Sprawozdanie z pomiarów pól elektromagnetycznych - środowisko ogólne nr 59/10/OŚ/2019-P4



Nr i nazwa stacji	NID0401	
Adres	Janowo, dz. nr 661/1, pow. nidzicki, woj. Warmińsko mazurskie	
Opracowanie	Jan Babiński	Specjalista ds. pomiarów
Autoryzacja	Andrzej Urbański	Kierownik Laboratorium
Data	2019-10-31	

Nr egzemplarza

Spis treści

1. Informacje ogólne.....	3
2. Podstawa prawna.....	3
3. Opis pomiarów.....	3
4. Charakterystyka źródeł PEM.....	4
5. Wyniki pomiarów.....	5
6. Ocena wyników pomiarów dla celów ochrony środowiska	5
7. Oświadczenie.....	5
8. Spis załączników.....	7

1. Informacje ogólne.

Zleceniodawca	P4 sp. z o.o., ul. Taśmowa 7, 02-677 Warszawa osoba udzielająca informacji – Emilia Piętka
Istotne informacje dostarczone przez zleceniodawcę	komplet informacji niezbędnych do wykonania pomiarów i opracowania sprawozdania
Prowadzący instalację	P4 sp. z o.o., ul. Taśmowa 7, 02-677 Warszawa
Lokalizacja obiektu	Janowo, dz. nr 661/1, pow. nidzicki, woj. warmińsko-mazurskie
Miejsce instalacji anten	Stalowa wieża kratowa
Miejsce instalacji urządzeń	Outdoor
Osoby wykonujące pomiar	Roman Murawski
Data wykonania pomiaru	31.10.2019
Temperatura na początku pomiaru [°C]	9
Temperatura na koniec pomiaru [°C]	8
Warunki atmosferyczne	Brak opadów.
Wilgotność na początku pomiaru [%]	67
Wilgotność na koniec pomiaru [%]	68
Inne źródła pól elektromagnetycznych	Nie występują
Tryb pracy urządzeń	Maksymalny, stacja skonfigurowana na tryb pomiarowy – wysłano sms z ustalonej treści do NOC.

2. Podstawa prawna.

2.1 Normy i rozporządzenia:

- Rozporządzenie Ministra Środowiska z dnia 30 października 2003 r. w sprawie dopuszczalnych poziomów pól elektromagnetycznych w środowisku oraz sposobów sprawdzania dotrzymania tych poziomów (Dz.U. 2003 nr 192 poz. 1883 z dnia 14.11.2003 r.)

- Obwieszczenie Marszałka Sejmu Rzeczypospolitej Polskiej z dnia 19 lipca 2019 r. w sprawie ogłoszenia jednolitego tekstu ustawy - Prawo ochrony środowiska (Dz.U. 2019 poz. 1396).

3. Opis pomiarów

Metodologia pomiarowa Pomiary w oparciu o Rozporządzenie Ministra Środowiska z dnia 30 października 2003r. w sprawie dopuszczalnych poziomów pól elektromagnetycznych w środowisku oraz sposobów sprawdzenia dotrzymania tych poziomów (Dz. U. 2003 nr 192 poz. 1883), uwzględniając kierunkowość promieniowania anten nadawczych w miejscach potencjalnego występowania największych wartości natężeń pól elektromagnetycznych.

Dokument PCA DAB-18 „Program akredytacji laboratoriów badawczych wykonujących pomiary pola elektromagnetycznego w środowisku” wyd. 1, Warszawa, 02.02.2017 r.

Cel badań	Określenie wartości natężenia pola elektrycznego w miejscach dostępnych dla ludności.
Opis zestawu pomiarowego	Miernik Narda NBM 550, Sonda EF 6092, o zakresie pomiarowym 0,8 V/m – 300V/m pracująca w paśmie 0,1 – 90 GHz, świadectwo wydane przez Laboratorium Wzorców i Metrologii Pola Elektromagnetycznego, Instytut Telekomunikacji, Teleinformatyki i Akustyki Politechniki Wrocławskiej. Świadectwo ważne do 24.05.2020 r. Niepewność standardowa rozszerzona wynosi 36,8% przy poziomie ufności 95% i współczynniku rozszerzenia k=2.
Wyposażenie pomocnicze	Termohigrometr Bestone, typ: GM1362-EN-00, nr identyfikacyjny 1222436, świadectwo wzorcowania z dn. 22.12.2015 r. wydane przez Laboratorium Pomiarowe "MUTECH". Przymiar wstępowy STABILA, nr identyfikacyjny 5/WL/2016, świadectwo wzorcowania z dn. 06.09.2016 r. wydane przez Zespół Laboratoriów wzorcujących Okręgowego Urzędu Miar w Gdańsku. GPS Garmin 64s okresowo sprawdzany w punktach osnowy geodezyjnej klasy 3 na podstawie licencji punktu, zgodnie z procedurą sprawdzeń okresowych IS/PO-16-11/03.

4. Charakterystyka źródeł PEM.

Anteny sektorowe

Charakterystyka promieniowania		kierunkowa							
Rzeczywisty czas pracy [h/dobę]		24							
Rodzaj wytwarzanego pola		stacjonarne							
L p	Wyszczególnienie	sektor 1			sektor 2				
		Nadajnik stacji bazowej:							
1	Typ / Producent	DBS / Huawei							
2	Częstotliwość (pasmo) MHz	800	800	1800	900	800	800	1800	900
3	Maksymalna moc nadawana na sektor [dBm]	47,16	47,16	44,47	41,46	47,16	47,16	44,47	41,46
		Obciążenie:							
1	Typ anteny	Huawei A704516R0	Huawei A704516R0	Huawei ADU4518R7	Huawei A704516R0	Huawei A704516R0	Huawei A704516R0	Huawei ADU4518R7	
2	Producent anteny	Huawei	Huawei	Huawei	Huawei	Huawei	Huawei	Huawei	
3	Ilość anten	1	1	1	1	1	1	1	
4	Azymut	10			100				
5	Kąt pochylenia anten [°]	6,00			6,00				
6	Wysokość zainst. n.p.t. [m]	50,00			50,00				
7	EIRP [W]	1963	1963	1988	1963	1963	1963	1988	

Charakterystyka promieniowania		kierunkowa			
Rzeczywisty czas pracy [h/dobę]		24			
Rodzaj wytwarzanego pola		stacjonarne			
Lp	Wyszczególnienie	sektor 3			
I	Nadajnik stacji bazowej:				
1	Typ / Producent	DBS / Huawei			
2	Częstotliwość (pasmo) MHz	800	800	1800	900
3	Maksymalna moc nadawana na sektor [dBm]	47,16	47,16	44,47	41,46
II	Obciążenie:				
1	Typ anteny	Huawei A704516R0	Huawei A704516R0	Huawei ADU4518R7	
2	Producent anteny	Huawei	Huawei	Huawei	
3	Ilość anten	1	1	1	
4	Azymut	250			
5	Kąt pochylenia anten [°]	6,00			
6	Wysokość zainst. n.p.t. [m]	50,00			
7	EIRP [W]	1963	1963	1988	

Anteny radioliniowe

Charakterystyka promieniowania		kierunkowa					
Rzeczywisty czas pracy [h/dobę]		24					
Rodzaj wytwarzanego pola		stacjonarne					
Lp	Linia radiowa			Antena			
	typ/producent	częstotliwość pracy [GHz]	moc wyjściowa [dBm]	typ/producent	średnica anteny [m]	azymut [°]	wysokość zainstal. [m]
1	OPTIX RTN/HUAWEI	18	28,5	VHLPX2-18/Andrew	0,6	257	54,00

5. Wyniki pomiarów.

Wyniki pomiarów pól elektromagnetycznych dla celów ochrony środowiska przedstawia poniższa tabela. Piony pomiarowe zostały przedstawione w zał. 2.

Numer pionu pomiarowego	Natężenie pola elektrycznego [V/m]	Wysokość pomiaru [m]	Współrzędne pionów pomiarowych x , y	Uwagi
1	p.cz*	1,5	N:53°18'57.09" E:20°41'05.41"	otoczenie stacji bazowej - 20m wzdłuż gł. osi promieniowania - GKP
2	p.cz*	1,4	N:53°18'57.73" E:20°41'05.60"	otoczenie stacji bazowej - 40m wzdłuż gł. osi promieniowania - GKP
3	p.cz*	1,3	N:53°18'58.37" E:20°41'05.77"	otoczenie stacji bazowej - 60m wzdłuż gł. osi promieniowania - GKP
4	p.cz*	1,5	N:53°18'59.01" E:20°41'05.98"	otoczenie stacji bazowej - 80m wzdłuż gł. osi promieniowania - GKP
5	p.cz*	1,5	N:53°18'59.68" E:20°41'06.18"	otoczenie stacji bazowej - 100m wzdłuż gł. osi promieniowania - GKP
6	p.cz*	1,6	N:53°18'56.33" E:20°41'06.32"	otoczenie stacji bazowej - 20m wzdłuż gł. osi promieniowania - GKP
7	p.cz*	0,9	N:53°18'56.15" E:20°41'07.40"	otoczenie stacji bazowej - 40m wzdłuż gł. osi promieniowania - GKP

8	p.cz*	1,0	N:53°18'56.04" E:20°41'08.41"	otoczenie stacji bazowej - 60m wzdłuż gł. osi promieniowania - GKP
9	p.cz*	1,3	N:53°18'55.93" E:20°41'09.48"	otoczenie stacji bazowej - 80m wzdłuż gł. osi promieniowania- GKP
10	p.cz*	1,3	N:53°18'55.81" E:20°41'10.43"	otoczenie stacji bazowej - 100m wzdłuż gł. osi promieniowania - GKP
11	0,8	1,1	N:53°18'56.22" E:20°41'04.20"	otoczenie stacji bazowej - 20m wzdłuż gł. osi promieniowania - GKP
12	p.cz*	1,6	N:53°18'56.01" E:20°41'03.16"	otoczenie stacji bazowej - 40m wzdłuż gł. osi promieniowania - GKP
13	p.cz*	1,5	N:53°18'55.80" E:20°41'02.12"	otoczenie stacji bazowej - 60m wzdłuż gł. osi promieniowania - GKP
14	p.cz*	1,3	N:53°18'55.59" E:20°41'01.10"	otoczenie stacji bazowej - 80m wzdłuż gł. osi promieniowania- GKP
15	p.cz*	1,2	N:53°18'55.37" E:20°41'00.05"	otoczenie stacji bazowej - 100m wzdłuż gł. osi promieniowania - GKP
16	p.cz*	1,2	N:53°18'56.25" E:20°41'03.57"	otoczenie stacji bazowej - 30m wzdłuż gł. osi promieniowania - GKP
17	p.cz*	1,1	N:53°18'55.86" E:20°41'00.47"	otoczenie stacji bazowej - 90m wzdłuż gł. osi promieniowania - GKP
18	p.cz*	0,9	N:53°18'57.12" E:20°41'03.82"	otoczenie stacji bazowej -PKP
19	p.cz*	1,3	N:53°18'58.27" E:20°41'04.50"	otoczenie stacji bazowej -PKP
20	p.cz*	1,1	N:53°18'58.30" E:20°41'07.40"	otoczenie stacji bazowej -PKP
21	p.cz*	1,2	N:53°18'57.09" E:20°41'06.70"	otoczenie stacji bazowej -PKP
22	p.cz*	1,4	N:53°18'55.42" E:20°41'08.23"	otoczenie stacji bazowej -PKP
23	p.cz*	1,1	N:53°18'55.48" E:20°41'04.93"	otoczenie stacji bazowej -PKP
24	p.cz*	1,2	N:53°18'55.25" E:20°41'02.80"	otoczenie stacji bazowej -PKP
25	p.cz*	1,4	N:53°18'56.70" E:20°41'01.86"	otoczenie stacji bazowej -PKP
26	p.cz*	1,3	N:53°18'56.85" E:20°41'08.62"	otoczenie stacji bazowej -PKP
A	-	-	N: 53°18'57.05" E:20°41'08.89"	Pomieszczenie gospodarcze - brak dostępu

* poniżej czułości zestawu pomiarowego
GKP - główne kierunki pomiarowe
PKP - pomocnicze kierunki pomiarowe
DPP- dodatkowe punkty pomiarowe

Zgodnie z polską normą PN-EN 62311, dla niepewności względnej przekraczającej 30%, dokonano zmniejszenia obowiązującego poziomu dopuszczalnego L_m stosując równanie:

$$L_m \leq \left(\frac{1}{0,7 + \frac{U(L_m)}{L_m}} \right) L_{lim}$$

Dla wykorzystanego podczas pomiarów zestawu pomiarowego obniżono poziom dopuszczalny do wartości 6,5 V/m.

6. Ocena wyników pomiarów dla celów ochrony środowiska.

Po przeprowadzonym pomiarze pól elektromagnetycznych w dniu 31.10.2019 stwierdzono, iż w miejscach dostępnych dla ludności nie występują natężenia pól elektromagnetycznych przekraczające wartość graniczną dostępu dla ludności, która wynosi **6,5 V/m**.

W ocenie wyników pomiarów uwzględniono niepewność pomiarową zgodnie z normą PN-EN 62311.

7. Oświadczenie.

Wyniki badania odnoszą się wyłącznie do badanego obiektu.

Bez pisemnej zgody sprawozdanie nie może być powielane inaczej, jak tylko w całości.

Uwagi i zastrzeżenia przyjmowane są w formie pisemnej w ciągu 14 dni od daty otrzymania sprawozdania.

8. Spis załączników.

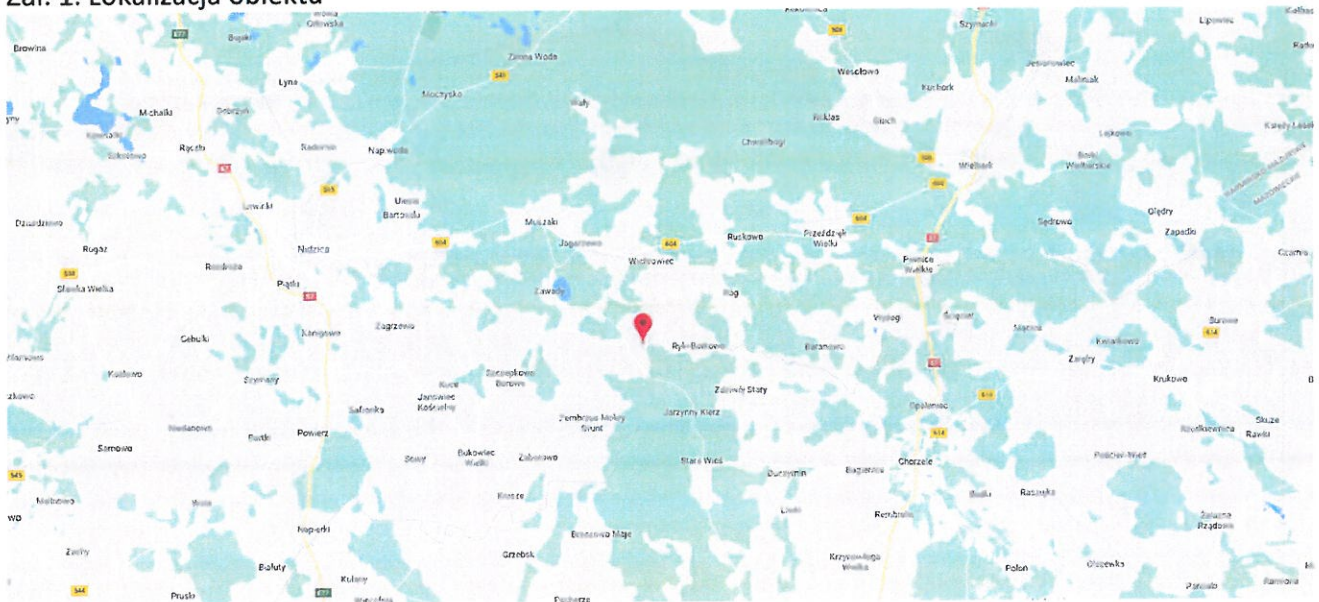
Zał. 1. Lokalizacja obiektu.

Zał. 2. Widok pionów pomiarowych

Zał. 3. Widok stacji bazowej

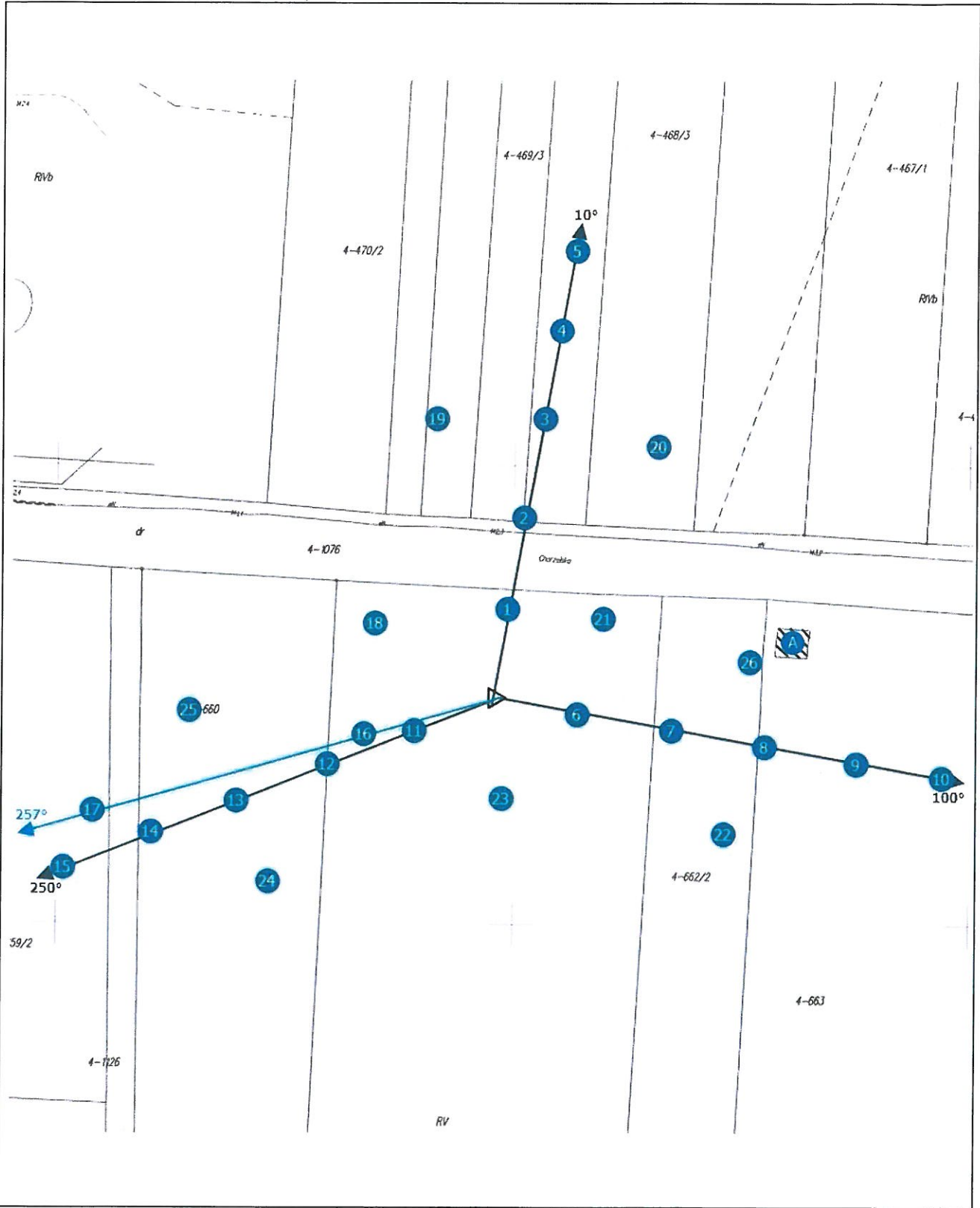
Koniec sprawozdania

Zał. 1. Lokalizacja obiektu







Współrzędne geograficzne	
długość:	20°41'05.20"E
szerokość:	53°18'56.47"N

Zał. 2. Widok pionów pomiarowych



LEGENDA:

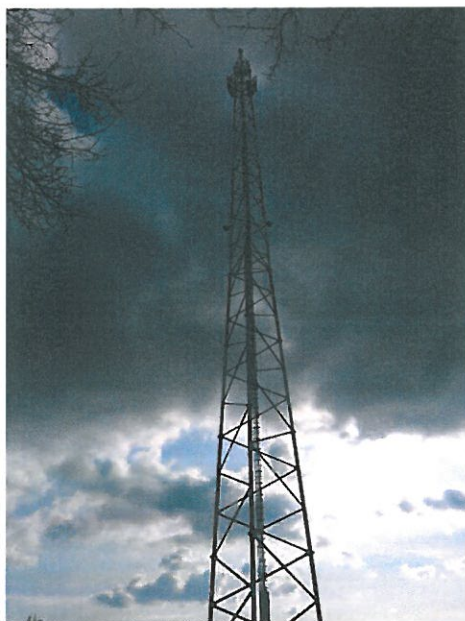
-  brak dostępu
-  nr pion pomiarowy
-  antena sektorowa
-  antena radioliniowa

Skala:1:1100



„Bez pisemnej zgody Laboratorium niniejsze sprawozdanie nie może być powielane inaczej, jak tylko w całości. Ponadto wyniki dotyczą tylko badanych obiektów przywołanych w niniejszym sprawozdaniu z badań”

Zař. 3. Zdjęcia obiektów





Wydruk informacji pobranej w trybie art. 4 ust. 4aa ustawy z dnia 20 sierpnia 1997 r. o Krajowym Rejestrze Sądowym, posiada moc dokumentu wydawanego przez Centralną Informację, nie wymaga podpisu i pieczęci.

CENTRALNA INFORMACJA KRAJOWEGO REJESTRU SĄDOWEGO

KRAJOWY REJESTR SĄDOWY

Stan na dzień 08.10.2019 godz. 13:22:13

Numer KRS: 0000217207

Informacja odpowiadająca odpisowi aktualnemu Z REJESTRU PRZEDSIĘBIORCÓW

Data rejestracji w Krajowym Rejestrze Sądowym	15.09.2004	Data dołowania wpisu	13.05.2019
Ostatni wpis	Numer wpisu	90	
Symbolura akt	RDF/112000/19/983		
Oznaczenie sądu	SYSTEM		

Dział 1

Rubryka 1 - Dane podmiotu	
1. Oznaczenie formy prawnej	SPÓŁKA Z OGRANICZONĄ ODPOWIEDZIALNOŚCIĄ
2. Numer REGON/NIP	REGON: 015808609, NIP: 951212077
3. Firma, pod którą spółka działa	"P4 SPÓŁKA Z OGRANICZONĄ ODPOWIEDZIALNOŚCIĄ"
4. Dane o wcześniejszej rejestracji	-----
5. Czy przedsiębiorca prowadzi działalność gospodarczą z innymi podmiotami na podstawie umowy spółki cywilnej?	NIE
6. Czy podmiot posiada status organizacji pożytku publicznego?	NIE

Rubryka 2 - Siedziba i adres podmiotu	
1. Siedziba	kraj POLSKA, woj. MAZOWIECKIE, powiat M. ST. WARSZAWA, gmina M. ST. WARSZAWA, miejsc. WARSZAWA
2. Adres	ul. TAŚMOWA, nr 7, lok. --, miejsc. WARSZAWA, kod 02-877, poczta WARSZAWA, kraj POLSKA
3. Adres poczty elektronicznej	-----
4. Adres strony internetowej	-----

Rubryka 3 - Oddziały	
Brak wpisów	

Rubryka 4 - Informacje o umowie	
L. Informacja o zawarciu lub zmianach umowy spółki	1 06.09.2004 ASesor NOTARIALNY JOLANTA MONIKA MIEDZIELA, ZASTĘPCA NOTARIUSZA LESZKA ZABIELSKIEGO W WARSZAWIE, REP. A NR 7761/2004
	2 31.05.2005 R. - ASesor NOTARIALNY MARTA GORZELAK ZASTĘPCA NOTARIUSZA IZABELI MIKLAS KN W W-WIE AL. SZUCHA 16 LOK. 16. REP. A 1346/2005 - ZMIANA § 9, DODANIE § 10 A
	3 09.06.2005 R. - ASesor NOTARIALNY MARTA GORZELAK ZASTĘPCA NOTARIUSZA IZABELI MIKLAS, KN W W-WIE AL. SZUCHA 16 LOK. 16. REP. A 1402/2005 - ZMIANA § 11 PKT 1
	4 23.08.2005 ROKU, REPERTORIUM A NR 2142/2005, ASesor NOTARIALNY MARTA GORZELAK, ZASTĘPCA IZABELI MIKLAS NOTARIUSZA W WARSZAWIE UCHYLIŁO DOTYCHCZASOWĄ TREŚĆ UMOWY SPÓŁKI (OBJĘCIĄ PARAGRAFY OD 1 DO 14) I PRZYJĘTO NOWĄ TREŚĆ UMOWY SPÓŁKI
	5 AKT NOTARIALNY Z DNIA 20.01.2006 R., REP. A NR 245/2006, KANCELARIA NOTARIALNA MARTYNA GONSTAŁ, 02-804 WARSZAWA UL. KRASKI 31, NOTARIUSZ MARTYNA GONSTAŁ. NASTĘPUJĄCE PARAGRAFY OTRZYMAŁY NOWE BRZMIENIE: § 5 UST. 1, § 5 UST. 3, § 7 UST. 4, § 12 UST. 3.3, § 12 UST. 3.18
	6 12.05.2006 R., REP. A 1903/2006 NOTARIUSZ MARTYNA GONSTAŁ NOTARIUSZ W WARSZAWIE, ZMIANA PAR. 5 UST. 1 I UST. 3
	7 18.08.2006 R. AGNIESZKA ANTONOWICZ ZASTĘPCA NOTARIUSZA MARTYNY GONSTAŁ W WARSZAWIE, REP A 3409/2006, ZMIANA § 5 UST. 1, 3
	8 AKT NOTARIALNY Z DNIA 19.01.2007, REPERTORIUM A NUMER 277/2007, SPORZĄDZONY PRZEZ NOTARIUSZA MARTYNĘ GONSTAŁ, PROWADZĄCĄ KANCELARIĘ NOTARIALNĄ W WARSZAWIE, PRZY ULICY KRASKI 31; ZMIENIONO - § 5 USTĘP 1 I USTĘP 3; AKT NOTARIALNY Z DNIA 9.02.2007, REPERTORIUM A NUMER 194/2007, SPORZĄDZONY PRZEZ NOTARIUSZA MAGDALENĘ SŁOMKOWSKĄ, PROWADZĄCĄ KANCELARIĘ NOTARIALNĄ W WARSZAWIE, PRZY AL. WILANOWSKIEJ 301 A; ZMIENIONO - § 4 USTĘP 2, § 7 USTĘPY 1,3,4 ORAZ OD § 5 DO 15, § 9A, § 10 PUNKTY C) I D), § 12 USTĘPY 3,9, 3.10, 3.13, 3.14, 3.18; DODANO - § 4 USTĘP 3, § 6 USTĘP 3, § 7 USTĘP 2 PUNKT C), § 7 USTĘPY 4A ORAZ OD 16 DO 20, § 9A USTĘP 4.1 PODOPIKNT (V), § 9B, § 10 PUNKTY E) I F), § 12 USTĘPY 3.21, 3.27, 3.23 ORAZ 4.
	9 22.03.2007 R. GRZEGORZ KUŻARA, NOTARIUSZ W WARSZAWIE, ZA REP A 2702/2007, ZMIANA: § 5
	10 24.05.2007 R. JERZY OLSZEWSKI, NOTARIUSZ W WARSZAWIE, ZA REP A 2779/2007, ZMIANA: § 5 USTĘP 1 I USTĘP 3 PUNKT (D) I (II), DODANO: § 5 USTĘP 3 PUNKT (III) ORAZ § 5 USTĘP 5
	11 22.06.2007 REP. NR A 4098/2007, NOTARIUSZ AGNIESZKA TULCZYŃSKA OZGA, WARSZAWA, UL. DŁUGA 36, ZMIANA PAR. 5 UST. 1 I 3 UMOWY SPÓŁKI
	12 10.05.2007 REP. NR A 6108/2007, NOTARIUSZ JERZY OLSZEWSKI, WARSZAWA, UL. DŁUGA 36, ZMIANA PAR. 5 UST. 1 I 3 UMOWY SPÓŁKI
	13 24.01.2008 R. NOTARIUSZ JERZY OLSZEWSKI W WARSZAWIE ZA REP A 837/2008, ZMIANA: § 5 UST. 1, 3
	14 05.02.2008 REP. NR A 1535/2008, NOTARIUSZ AGNIESZKA TULCZYŃSKA-OZGA W WARSZAWIE ZMIANA: § 5 UST. 1, 3
	15 ZMIANA § 5; TEKST JEDYNOLITY Z DN.29.04.2008 - NOTARIUSZ AGNIESZKA TULCZYŃSKA-OZGA, KN W WARSZAWIE, NR REP A 5389/2008; ZMIANA § 9B UST.2.1, 2.4, 3.1, 3.15; TEKST JEDYNOLITY Z DN.05.05.2008 - NOTARIUSZ WIKTOR WĄGRODZKO, KN W WARSZAWIE, NR REP A 766/2008;
	16 ZMIANA § 5 - UCHWAŁA NADZWYCZAJNEGO ZGROMADZENIA WSPÓLNİKÓW Z DN.28.05.2008 (NOTARIUSZ JERZY OLSZEWSKI, KN W WARSZAWIE, NR REP A 6476/2008) ZMIENIONA UCHWAŁA NADZWYCZAJNEGO ZGROMADZENIA WSPÓLNİKÓW Z DN.16.06.2008 (NOTARIUSZ AGNIESZKA TULCZYŃSKA-OZGA, KN W WARSZAWIE, NR REP A 7403/2008)
	17 16.07.2008 REP. NR A 8538/2008, NOTARIUSZ AGNIESZKA TULCZYŃSKA-OZGA, WARSZAWA, UL. DŁUGA 36, ZMIANA PAR. 5 UST. 1 I 3 UMOWY SPÓŁKI
	18 17.10.2008 NOTARIUSZ AGNIESZKA TULCZYŃSKA-OZGA KANCELARIA NOTARIALNA W

WARSZAWIE REP.10241/2008 NOWE BRZMIENIE UMOWY SPÓŁKI.	
18	16.01.2009 R., REP. A NR 285/2009, NOTARIUSZ JERZY OLSZEWSKI, KANCELARIA NOTARIALNA W WARSZAWIE, UL. DŁUGA 36, ZMIANA § 5 UST. 1, § 5 UST. 3.
19	AKT NOTARIALNY Z DNIA 26 LUTEGO 2009 ROKU, REPERTORIUM A NR 956/2009, SPORZĄDZONY PRZEZ GRZEGORZA ROGALA NOTARIUSZA W WARSZAWIE, PROWADZĄCEGO KANCELARIĘ NOTARIALNĄ PRZY UL. ŚLISKIEJ NR 3 LOK. 1 B, ZAWIERAJĄCY PROTOKÓŁ Z NADZWYCZAJNEGO ZGROMADZENIA WSPÓLNİKÓW P4 SPÓŁKI Z OGRANICZONĄ ODPOWIEDZIALNOŚCIĄ, KTÓRE PODJĘŁO UCHWAŁĘ NR 1 Z DNIA 26 LUTEGO 2009 ROKU, W SPRAWIE PRZYJĘCIA NOWEGO TEKSTU UMOWY SPÓŁKI
20	DNIA 11 LUTEGO 2010 R. - NR REP. A 1239/2010, NOTARIUSZ JOLANTA BAREJ, KANCELARIA NOTARIALNA W WARSZAWIE, UL. BONIFRATERSKA 6/17 - ZMIANA PARAGRAFÓW: § 4 UST. 1 (EE), § 5 UST. 1 UMOWY SPÓŁKI - UCHWAŁONO TEKST JEDYNOLITY
21	13.08.2012R., REP. A NR 5049/2012, Z-CA NOTARIUSZ JOANNY SZESZKOWSKIEJ, SYLWIA CELEGRAT, KANCELARIA NOTARIALNA W WARSZAWIE, AL. NIEPODŁOŻOŚCI 245 LOK. 103 DODANO: W § 9B PO UST. 4.14 DODANO UST. 4.15; ZMIENIONO: § 4 UST. 2; § 9B UST. 3.1; § 9B UST. 3.2; § 9B UST. 3.3; § 9B UST. 3.4; § 9B UST. 3.5; § 9B UST. 3.7; § 9B UST. 3.13; § 9B UST. 3.14; § 9B UST. 3.15; § 9B UST. 4.2; § 9B UST. 4.3 ZMIENIONO I DODANO: W § 4 UST. 1 PKT (MM) KROPKA ZASTĄPIONA ŚRĘDNIKIEM, DODANO PO PKT (MM) PCT OD (NN) DO (RR); W § 9B UST. 2.3 PCT (D) KROPKA ZASTĄPIONA ŚRĘDNIKIEM; DODANO PO PCT (N) PCT (N); W § 9B UST. 3.6 PCT (K) KROPKA ZASTĄPIONA ŚRĘDNIKIEM, DODANO PO PCT (K) PCT (L); ZMIENIONO NUMERACJĘ I ZMIENIONO: DOTYCHCZASOWE BRZMIENIE § 9B UST. 4.4 UZYSKAŁO NOWĄ NUMERACJĘ JAKO § 9B UST. 4.9, ZAŚ § 9B UST. 4.4 ZMIENIONO; DOTYCHCZASOWE BRZMIENIE § 9B UST. 4.5 UZYSKAŁO NOWĄ NUMERACJĘ JAKO § 9B UST. 4.12, ZAŚ § 9B UST. 4.5 ZMIENIONO; DOTYCHCZASOWE BRZMIENIE § 9B UST. 4.6 UZYSKAŁO NOWĄ NUMERACJĘ JAKO § 9B UST. 4.11, ZAŚ § 9 UST. 4.6 ZMIENIONO; DOTYCHCZASOWE BRZMIENIE § 9B UST. 4.7 ZMIENIONO I UZYSKAŁO NOWĄ NUMERACJĘ JAKO § 9B UST. 4.10, ZAŚ § 9B UST. 4.7 ZMIENIONO; DOTYCHCZASOWE BRZMIENIE § 9B UST. 4.8 ZMIENIONO ORAZ UZYSKAŁO NOWĄ NUMERACJĘ JAKO § 9B UST. 4.13, ZAŚ § 9B UST. 4.8 ZMIENIONO; DOTYCHCZASOWE BRZMIENIE § 9B UST. 4.9 ZMIENIONO ORAZ UZYSKAŁO NOWĄ NUMERACJĘ JAKO § 9B UST. 4.14 SKRĘŚLONO: § 6 UST. 3; § 9B UST. 3.6 PCT A.
22	AKT NOTARIALNY Z DNIA 24 KWIEŚNIA 2014 ROKU, REP. A NR 1476/2014, NOTARIUSZ MARIUSZ BIAŁECKI, KANCELARIA NOTARIALNA W WARSZAWIE, UL. KOZYKOVA 69 LOK. 2 ZMIENIONO: § 5 UST. 5; UCHWAŁONO TEKST JEDYNOLITY
23	12.11.2014 R., NOTARIUSZ MARIUSZ BIAŁECKI, KANCELARIA NOTARIALNA W WARSZAWIE, REP. A NR 4363/2014; ZMIANA: § 4 UST.2; § 5 UST.3; W § 5 UST.4 "Z ZASTRZEŻENIEM § 5 UST.3)" ZASTĄPIONO "Z ZASTRZEŻENIEM § 5 UST.3(B)"; ZMIANA NR § 9B NA § 9; ZMIANA NUMERACJI I TREŚCI: § 9B UST.2.2 NA § 8 UST.2.1; § 9B UST.2.3 NA § 8 UST.2.2; WOBEC SKRĘŚLENIA § 9B UST. 2.4, 2.5-2.7 DO BYŁEGO § 9B DODANO UST.2.3 I DANO MU NOWY NR § 8 UST.2.3; W BYŁYM § 9B UST. 3.2 WYRAZY "§ 9B UST.3.14 I 3.15" ZASTĄPIONO "§ 8 UST.3.14 I 3.15"; § 9B UST.3.2 PCT A-C NA § 8 UST.3.2 PCT A-C; § 9B UST.3.6 NA § 8 UST.3.6; § 9B UST.3.7 NA § 8 UST. 3.7; § 9B UST. 3.8 NA § 8 UST.3.8; § 9B UST. 3.9 NA § 8 UST.3.10; § 9B UST.3.12 NA § 8 UST.3.13; § 9B UST.3.13 NA § 8 UST.3.9; § 9B UST.3.14 NA § 8 UST.3.14; § 9B UST.3.15 NA § 8 UST.3.15; § 9B UST.4.10 NA § 8 UST.4.10; § 9B UST.4.13 NA § 8 UST.4.12; § 9B UST.4.14 NA § 8 UST.4.13; § 9B UST.4.15 NA § 8 UST.4.14; § 12 UST.3.1 NA § 9 UST.2.1; § 12 UST.3.2 NA § 9 UST.2.2; § 12 UST.3.5 NA § 9 UST.2.3; § 12 UST.3.7 NA § 9 UST.2.4; § 12 UST.3.8 NA § 9 UST.2.5; § 12 UST.3.15 NA § 9 UST.2.6; § 12 UST.3.17 NA § 9 UST.2.7; § 12 UST.3.21 NA § 9 UST.2.8; ZMIANA NUMERACJI: § 9B UST.3.3 NA § 8 UST.3.3; § 9B UST.3.4 NA § 8 UST.3.4; § 9B UST. 3.10 NA § 8 UST.3.11; § 9B UST. 3.11 NA § 8 UST.3.12; § 9B UST. 4 NA § 8 UST.4; § 9B UST. 4.1 NA § 8 UST.4.1; § 9B UST. 4.2 NA § 8 UST.4.2; § 9B UST. 4.3 NA § 8 UST.4.3; W BYŁYM § 9B UST.4.3 (PO ZMIANIE Z PKT16 - W § 8 UST.4.3) WYRAZY "Z ZASTRZEŻENIEM § 9B UST.4.12, 4.13 I 4.14" ZASTĄPIONO "Z ZASTRZEŻENIEM UST.4.12 I 4.13"; § 9B UST. 4.4-4.9 NA § 8 UST. 4.4-4.9; § 9B UST.4.11 NA § 8 UST.4.11; § 12 NA § 9 I NOWY TYTUŁ; § 12 UST.1 NA § 9 UST.1; § 12 UST. 3 NA § 9 UST.2; § 12 UST.3.23 NA § 9 UST. 2.9; PO BYŁYM UST.3.23 DODANO NOWY UST.O NR § 9 UST.2.10; § 12 UST.4 NA § 9 UST.3; SKRĘŚLONO: § 9B UST. 2.1, 2.5-2.7, 4.12, § 10, § 11, § 12 UST. 2, 3.4, 3.6, 3.10-3.14, 3.16, 3.18, 3.19, 3.22; W BYŁYM § 9B W UST.3.3 I 3.4 PO WYRAZACH "POWOLANYCH PRZEZ" SKRĘŚLONO "NABYWÓW"

24	AKT NOTARIALNY Z DNIA 12 LISTOPADA 2014 ROKU, REP. A NR 4353/2014, NOTARIUSZ MARIUSZ BIAŁECKI, KANCELARIA NOTARIALNA W WARSZAWIE, SPORSTOWANY PROTOKOLEM Z DN. 29 GRUDNIA 2014 R., REP. A NR 5546/2014 ZMIANA TREŚCI § 7; ZMIANA NUMERACJI I TREŚCI: § 9 B UST. 4.2 NA § 8 UST. 4.2;
25	24.08.2015 R., REP. A NR 3362/2015, NOTARIUSZ ANNA BŁASZCZAK, KANCELARIA NOTARIALNA W WARSZAWIE, ZMIANA § 5.1
26	09.11.2015 R., REP. A NR 2258/2015, NOTARIUSZ MAREK RUDZIŃSKI, KANCELARIA NOTARIALNA W WARSZAWIE ZMIANA: § 6 UST. 2 DODAJE SIĘ § 6 INDEKS 1, § 8 UST. 2.2 LITERA (D)
27	24.11.2015 R., REP. A NR 2443/2015, NOTARIUSZ MAREK RUDZIŃSKI, KANCELARIA NOTARIALNA W WARSZAWIE, ZMIANA § 5.1
28	25.04.2017 R., REP. A NR 1213/2017, NOTARIUSZ ALEKSANDRA ZAPART, KANCELARIA NOTARIALNA W WARSZAWIE, ZMIENIONO § 5 UST. 5, DODANO W § 5 UST. 6
29	01.06.2017 R., REP. A NR 1440/2017, NOTARIUSZ ARKADIUSZ ZARZYCIO, KANCELARIA NOTARIALNA W WARSZAWIE, ZMIANA § 5, 7, DODAJE SIĘ NOWY § 8, POZOSTAŁA NUMERACJA W UMOWIE SPÓŁKI ZMIENIA SIĘ ODPOWIEDNIO, ZMIANA DOTYCHCZASOWYCH § 8, 9
30	AKT NOTARIALNY Z DNIA 9 MARCA 2018 R., REP. A NR 2328/2018, NOTARIUSZ ALEKSANDRA ZAPART, KANCELARIA NOTARIALNA W WARSZAWIE. DODANO: W § 4 UST.1 PO PUNKCIE (RR) KROPKA ZOSTAJE ZASTĄPIONA ŚRĘDNIKIEM, A PO PUNKCIE (RR) DODAJE SIĘ PUNKT (SS).

Rubryka 5	
1.Czas, na jaki została utworzona spółka	NIEOZNA CZONY
2.Oznaczenie piśma innego niż Monitor Sądowy i Gospodarczy, przeznaczanego do ogłoszeń spółki	-----
3.Wspólnik może mieć:	WIĘKSZĄ LICZBĘ UDZIAŁÓW
4.Czy statut przyznaje uprawnienia osobiste określonym akcjonariuszom lub tytuły uczestnictwa w dochodach lub majątku spółki nie wynikających z akcji?	-----
5.Czy obligatorniże mają prawo do udziałów w zysku?	-----

Rubryka 6 - Sposób powstania spółki	
Brak wpisów	

Rubryka 7 - Dane wspólników	
1	1.Nazwisko / Nazwa lub firma 2.Imiona 3.Numer PESEL/REGON 4.Numer KRS 5.Posiadane przez wspólnika udziały 6.Czy wspólnik posiada całość udziałów spółki?
	PLAY COMMUNICATIONS S.A. ----- ---- ----- 97 713 UDZIAŁÓW O ŁĄCZNEJ WARTOŚCI 48 856 500 ZŁ. TAK

Rubryka 8 - Kapitał spółki	
1. Wysokość kapitału zakładowego	48 856 500,00 ZŁ
Podrubryka 1 Informacja o wniesieniu aportu	
1. Okreslenie wartości udziałów objętych za aport	3 304 000,00 ZŁ

Rubryka 9 - Nie dotyczy	
Brak wpisów	

Rubryka 10 - Nie dotyczy	
Brak wpisów	

Dział 2

Rubryka 1 - Organ uprawniony do reprezentacji podmiotu															
1. Nazwa organu uprawnionego do reprezentowania podmiotu	ZARZĄD														
2. Sposób reprezentacji podmiotu	W PRZYPADKU ZARZĄDU JEDNOOSOBOWEGO - CZŁONEK ZARZĄDU SAMODZIELNIE W PRZYPADKU ZARZĄDU WIELOOSOBOWEGO - DWÓCH CZŁONKÓW ZARZĄDU ŁĄCZNIE														
Podrubryka 1 Dane osób wchodzących w skład organu															
1	<table border="1"> <tr><td>1. Nazwisko / Nazwa lub Firma</td><td>WAWRZYNOWICZ</td></tr> <tr><td>2. Imiona</td><td>MICHAŁ</td></tr> <tr><td>3. Numer PESEL/REGON</td><td>7111240970</td></tr> <tr><td>4. Numer KRS</td><td>****</td></tr> <tr><td>5. Funkcja w organie reprezentującym</td><td>CZŁONEK ZARZĄDU</td></tr> <tr><td>6. Czy osoba wchodząca w skład zarządu została zawieszona w czynnościach?</td><td>NIE</td></tr> <tr><td>7. Data do jakiej została zawieszona</td><td>-----</td></tr> </table>	1. Nazwisko / Nazwa lub Firma	WAWRZYNOWICZ	2. Imiona	MICHAŁ	3. Numer PESEL/REGON	7111240970	4. Numer KRS	****	5. Funkcja w organie reprezentującym	CZŁONEK ZARZĄDU	6. Czy osoba wchodząca w skład zarządu została zawieszona w czynnościach?	NIE	7. Data do jakiej została zawieszona	-----
1. Nazwisko / Nazwa lub Firma	WAWRZYNOWICZ														
2. Imiona	MICHAŁ														
3. Numer PESEL/REGON	7111240970														
4. Numer KRS	****														
5. Funkcja w organie reprezentującym	CZŁONEK ZARZĄDU														
6. Czy osoba wchodząca w skład zarządu została zawieszona w czynnościach?	NIE														
7. Data do jakiej została zawieszona	-----														
2	<table border="1"> <tr><td>1. Nazwisko / Nazwa lub Firma</td><td>PÜCHERT</td></tr> <tr><td>2. Imiona</td><td>HOLGER JÜRGEN</td></tr> <tr><td>3. Numer PESEL/REGON</td><td>6511113517</td></tr> <tr><td>4. Numer KRS</td><td>****</td></tr> <tr><td>5. Funkcja w organie reprezentującym</td><td>CZŁONEK ZARZĄDU</td></tr> <tr><td>6. Czy osoba wchodząca w skład zarządu została zawieszona w czynnościach?</td><td>NIE</td></tr> <tr><td>7. Data do jakiej została zawieszona</td><td>-----</td></tr> </table>	1. Nazwisko / Nazwa lub Firma	PÜCHERT	2. Imiona	HOLGER JÜRGEN	3. Numer PESEL/REGON	6511113517	4. Numer KRS	****	5. Funkcja w organie reprezentującym	CZŁONEK ZARZĄDU	6. Czy osoba wchodząca w skład zarządu została zawieszona w czynnościach?	NIE	7. Data do jakiej została zawieszona	-----
1. Nazwisko / Nazwa lub Firma	PÜCHERT														
2. Imiona	HOLGER JÜRGEN														
3. Numer PESEL/REGON	6511113517														
4. Numer KRS	****														
5. Funkcja w organie reprezentującym	CZŁONEK ZARZĄDU														
6. Czy osoba wchodząca w skład zarządu została zawieszona w czynnościach?	NIE														
7. Data do jakiej została zawieszona	-----														

Rubryka 2 - Organ nadzoru	
Brak wpisów	

Rubryka 3 - Prokurenci	
Brak wpisów	

Dział 3

Rubryka 1 - Przedmiot działalności																			
1. Przedmiot prowadzącej działalność przedsiębiorcy	61, 20, Z, DZIAŁALNOŚĆ W ZAKRESIE TELEKOMUNIKACJI BEZPRZEWODOWEJ, Z WYŁĄCZENIEM TELEKOMUNIKACJI SATELITARNEJ																		
2. Przedmiot pozostałej działalności przedsiębiorcy	<table border="1"> <tr><td>1</td><td>61, 10, Z, DZIAŁALNOŚĆ W ZAKRESIE TELEKOMUNIKACJI PRZEWODOWEJ</td></tr> <tr><td>2</td><td>61, 30, Z, DZIAŁALNOŚĆ W ZAKRESIE TELEKOMUNIKACJI SATELITARNEJ</td></tr> <tr><td>3</td><td>63, 12, Z, DZIAŁALNOŚĆ PORTALI INTERNETOWYCH</td></tr> <tr><td>4</td><td>42, 22, Z, ROBOTY ZWIĄZANE Z BUDOWĄ LINII TELEKOMUNIKACYJNYCH I ELEKTROENERGETYCZNYCH</td></tr> <tr><td>5</td><td>47, 42, Z, SPRZEDAŻ DETALICZNA SPRZĘTU TELEKOMUNIKACYJNEGO PROWADZONA W WYSPECJALIZOWANYCH SKLEPACH</td></tr> <tr><td>6</td><td>47, 41, Z, SPRZEDAŻ DETALICZNA KOMPUTERÓW, URZĄDZEŃ PERYFERYJNYCH I OPROGRAMOWANIA PROWADZONA W WYSPECJALIZOWANYCH SKLEPACH</td></tr> <tr><td>7</td><td>66, 29, Z, POZOSTAŁA DZIAŁALNOŚĆ WSPOMAGAJĄCA UBEZPIECZENIA I FUNDUSZE EMERYTALNE</td></tr> <tr><td>8</td><td>63, 99, Z, POZOSTAŁA DZIAŁALNOŚĆ USŁUGOWA W ZAKRESIE INFORMACJI, GDZIE INDYKCYJNIE NIESKLASYFIKOWANA</td></tr> <tr><td>9</td><td>62, 09, Z, POZOSTAŁA DZIAŁALNOŚĆ USŁUGOWA W ZAKRESIE TECHNOLOGII INFORMATYCZNYCH I KOMPUTEROWYCH</td></tr> </table>	1	61, 10, Z, DZIAŁALNOŚĆ W ZAKRESIE TELEKOMUNIKACJI PRZEWODOWEJ	2	61, 30, Z, DZIAŁALNOŚĆ W ZAKRESIE TELEKOMUNIKACJI SATELITARNEJ	3	63, 12, Z, DZIAŁALNOŚĆ PORTALI INTERNETOWYCH	4	42, 22, Z, ROBOTY ZWIĄZANE Z BUDOWĄ LINII TELEKOMUNIKACYJNYCH I ELEKTROENERGETYCZNYCH	5	47, 42, Z, SPRZEDAŻ DETALICZNA SPRZĘTU TELEKOMUNIKACYJNEGO PROWADZONA W WYSPECJALIZOWANYCH SKLEPACH	6	47, 41, Z, SPRZEDAŻ DETALICZNA KOMPUTERÓW, URZĄDZEŃ PERYFERYJNYCH I OPROGRAMOWANIA PROWADZONA W WYSPECJALIZOWANYCH SKLEPACH	7	66, 29, Z, POZOSTAŁA DZIAŁALNOŚĆ WSPOMAGAJĄCA UBEZPIECZENIA I FUNDUSZE EMERYTALNE	8	63, 99, Z, POZOSTAŁA DZIAŁALNOŚĆ USŁUGOWA W ZAKRESIE INFORMACJI, GDZIE INDYKCYJNIE NIESKLASYFIKOWANA	9	62, 09, Z, POZOSTAŁA DZIAŁALNOŚĆ USŁUGOWA W ZAKRESIE TECHNOLOGII INFORMATYCZNYCH I KOMPUTEROWYCH
1	61, 10, Z, DZIAŁALNOŚĆ W ZAKRESIE TELEKOMUNIKACJI PRZEWODOWEJ																		
2	61, 30, Z, DZIAŁALNOŚĆ W ZAKRESIE TELEKOMUNIKACJI SATELITARNEJ																		
3	63, 12, Z, DZIAŁALNOŚĆ PORTALI INTERNETOWYCH																		
4	42, 22, Z, ROBOTY ZWIĄZANE Z BUDOWĄ LINII TELEKOMUNIKACYJNYCH I ELEKTROENERGETYCZNYCH																		
5	47, 42, Z, SPRZEDAŻ DETALICZNA SPRZĘTU TELEKOMUNIKACYJNEGO PROWADZONA W WYSPECJALIZOWANYCH SKLEPACH																		
6	47, 41, Z, SPRZEDAŻ DETALICZNA KOMPUTERÓW, URZĄDZEŃ PERYFERYJNYCH I OPROGRAMOWANIA PROWADZONA W WYSPECJALIZOWANYCH SKLEPACH																		
7	66, 29, Z, POZOSTAŁA DZIAŁALNOŚĆ WSPOMAGAJĄCA UBEZPIECZENIA I FUNDUSZE EMERYTALNE																		
8	63, 99, Z, POZOSTAŁA DZIAŁALNOŚĆ USŁUGOWA W ZAKRESIE INFORMACJI, GDZIE INDYKCYJNIE NIESKLASYFIKOWANA																		
9	62, 09, Z, POZOSTAŁA DZIAŁALNOŚĆ USŁUGOWA W ZAKRESIE TECHNOLOGII INFORMATYCZNYCH I KOMPUTEROWYCH																		

Rubryka 2 - Wzmianki o złożonych dokumentach			
Rodzaj dokumentu	Nr kolejny w polu	Data złożenia	Za okres od do
1. Wzmianka o złożeniu rocznego sprawozdania finansowego:	1	13.07.2006	06.09.2004 - 31.12.2005
	2	09.07.2007	01.01.2006 - 31.12.2006
	3	10.07.2008	01.01.2007 - 31.12.2007
	4	01.07.2009	01.01.2008 - 31.12.2008
	5	13.07.2010	01.01.2009 - 31.12.2009
	6	06.07.2011	01.01.2010 - 31.12.2010
	7	29.06.2012	01.01.2011 - 31.12.2011
	8	11.07.2013	01.01.2012 - 31.12.2012
	9	12.09.2014	01.01.2013 DO 31.12.2013
	10	23.06.2015	01.01.2014 DO 31.12.2014
	11	08.04.2016	01.01.2015 DO 31.12.2015
	12	23.06.2017	01.01.2016 DO 31.12.2016
	13	04.04.2018	01.01.2017 DO 31.12.2017

3	1. Nazwisko / Nazwa lub Firma	HARION
	2. Imiona	JEAN MARC
	3. Numer PESEL/REGON	61103015290
	4. Numer KRS	****
	5. Funkcja w organie reprezentującym	PREZES ZARZĄDU
	6. Czy osoba wchodząca w skład zarządu została zawieszona w czynnościach?	NIE
	7. Data do jakiej została zawieszona	-----
4	1. Nazwisko / Nazwa lub Firma	DANIELUK
	2. Imiona	WOJCIECH
	3. Numer PESEL/REGON	73021815002
	4. Numer KRS	****
	5. Funkcja w organie reprezentującym	CZŁONEK ZARZĄDU
	6. Czy osoba wchodząca w skład zarządu została zawieszona w czynnościach?	NIE
	7. Data do jakiej została zawieszona	-----
5	1. Nazwisko / Nazwa lub Firma	ZIÓLKOWSKI
	2. Imiona	MICHAŁ ANDRZEJ
	3. Numer PESEL/REGON	79072702552
	4. Numer KRS	****
	5. Funkcja w organie reprezentującym	CZŁONEK ZARZĄDU
	6. Czy osoba wchodząca w skład zarządu została zawieszona w czynnościach?	NIE
	7. Data do jakiej została zawieszona	-----
6	1. Nazwisko / Nazwa lub Firma	SOBOLEWSKI
	2. Imiona	MICHAŁ MARCIN
	3. Numer PESEL/REGON	72052802855
	4. Numer KRS	****
	5. Funkcja w organie reprezentującym	CZŁONEK ZARZĄDU
	6. Czy osoba wchodząca w skład zarządu została zawieszona w czynnościach?	NIE
	7. Data do jakiej została zawieszona	-----
7	1. Nazwisko / Nazwa lub Firma	KURDIA
	2. Imiona	PIOTR ARTUR
	3. Numer PESEL/REGON	72100106614
	4. Numer KRS	****
	5. Funkcja w organie reprezentującym	CZŁONEK ZARZĄDU
	6. Czy osoba wchodząca w skład zarządu została zawieszona w czynnościach?	NIE
	7. Data do jakiej została zawieszona	-----

2. Wzmianka o złożeniu opinii biegłego rewidenta / sprawozdania z badania rocznego sprawozdania finansowego	14	03.04.2019	OD 01.01.2018 DO 31.12.2018
	1	****	06.09.2004 - 31.12.2005
	2	****	01.01.2006 - 31.12.2006
	3	****	01.01.2007 - 31.12.2007
	4	****	01.01.2008 - 31.12.2008
	5	****	01.01.2009 - 31.12.2009
	6	****	01.01.2010 - 31.12.2010
	7	****	01.01.2011 - 31.12.2011
	8	****	01.01.2012 - 31.12.2012
	9	****	01.01.2013 DO 31.12.2013
	10	****	01.01.2014 DO 31.12.2014
	11	****	01.01.2015 DO 31.12.2015
	12	****	01.01.2016 DO 31.12.2016
	13	****	01.01.2017 DO 31.12.2017
3. Wzmianka o złożeniu uchwały lub postanowienia o zatwierdzeniu rocznego sprawozdania finansowego	14	****	OD 01.01.2018 DO 31.12.2018
	1	****	06.09.2004 - 31.12.2005
	2	****	01.01.2006 - 31.12.2006
	3	****	01.01.2007 - 31.12.2007
	4	****	01.01.2008 - 31.12.2008
	5	****	01.01.2009 - 31.12.2009
	6	****	01.01.2010 - 31.12.2010
	7	****	01.01.2011 - 31.12.2011
	8	****	01.01.2012 - 31.12.2012
	9	****	01.01.2013 DO 31.12.2013
	10	****	01.01.2014 DO 31.12.2014
	11	****	01.01.2015 DO 31.12.2015
	12	****	01.01.2016 DO 31.12.2016
	13	****	01.01.2017 DO 31.12.2017
4. Wzmianka o złożeniu sprawozdania z działalności podmiotu	14	****	OD 01.01.2018 DO 31.12.2018
	1	****	06.09.2004 - 31.12.2005
	2	****	01.01.2006 - 31.12.2006
	3	****	01.01.2007 - 31.12.2007
	4	****	01.01.2008 - 31.12.2008
	5	****	01.01.2009 - 31.12.2009
	6	****	01.01.2010 - 31.12.2010
	7	****	01.01.2011 - 31.12.2011
	8	****	01.01.2012 - 31.12.2012
	9	****	01.01.2013 DO 31.12.2013
	10	****	01.01.2014 DO 31.12.2014
	11	****	01.01.2015 DO 31.12.2015
	12	****	01.01.2016 DO 31.12.2016
	13	****	01.01.2017 DO 31.12.2017
14	****	01.01.2018 DO 31.12.2018	

Rubryka 3 - Sprawozdania grupy kapitałowej			
Rodzaj dokumentu	Nr kolejny w polu	Data złożenia	Za okres od do
1. Wzmianka o złożeniu skonsolidowanego rocznego sprawozdania finansowego	1	10.09.2009	01.01.2007 - 31.12.2007
	2	21.10.2009	01.01.2008 - 31.12.2008
	3	13.07.2010	01.01.2009 - 31.12.2009
	4	06.07.2011	01.01.2010 - 31.12.2010
	5	29.06.2012	01.01.2011 - 31.12.2011
	6	11.07.2013	01.01.2012 - 31.12.2012
	7	12.09.2014	OD 01.01.2013 DO 31.12.2013
	8	23.06.2015	OD 01.01.2014 DO 31.12.2014
	9	08.04.2016	OD 01.01.2015 DO 31.12.2015
	10	17.03.2017	OD 01.01.2016 DO 31.12.2016
	11	04.04.2018	OD 01.01.2017 DO 31.12.2017
	12	13.05.2019	OD 01.01.2018 DO 31.12.2018
2. Wzmianka o złożeniu opinii biegłego rewidenta / sprawozdania z badania skonsolidowanego rocznego sprawozdania finansowego	1	*****	01.01.2007 - 31.12.2007
	2	*****	01.01.2008 - 31.12.2008
	3	*****	01.01.2009 - 31.12.2009
	4	*****	01.01.2010 - 31.12.2010
	5	*****	01.01.2011 - 31.12.2011
	6	*****	01.01.2012 - 31.12.2012
	7	*****	OD 01.01.2013 DO 31.12.2013
	8	*****	OD 01.01.2014 DO 31.12.2014
	9	*****	OD 01.01.2015 DO 31.12.2015
	10	*****	OD 01.01.2016 DO 31.12.2016
	11	*****	OD 01.01.2017 DO 31.12.2017
	12	*****	OD 01.01.2018 DO 31.12.2018
3. Wzmianka o złożeniu uchwały lub postanowienia o zatwierdzeniu skonsolidowanego rocznego sprawozdania finansowego	1	*****	01.01.2007 - 31.12.2007
	2	*****	01.01.2008 - 31.12.2008
	3	*****	01.01.2009 - 31.12.2009
	4	*****	01.01.2010 - 31.12.2010
	5	*****	01.01.2011 - 31.12.2011
	6	*****	01.01.2012 - 31.12.2012
	7	*****	OD 01.01.2013 DO 31.12.2013
	8	*****	OD 01.01.2014 DO 31.12.2014
	9	*****	OD 01.01.2015 DO 31.12.2015
4. Wzmianka o złożeniu sprawozdania z działalności spółki dominującej	1	*****	01.01.2007 - 31.12.2007
	2	*****	01.01.2008 - 31.12.2008
	3	*****	01.01.2009 - 31.12.2009
	4	*****	01.01.2010 - 31.12.2010
	5	*****	01.01.2011 - 31.12.2011
	6	*****	01.01.2012 - 31.12.2012
	7	*****	OD 01.01.2013 DO 31.12.2013
	8	*****	OD 01.01.2014 DO 31.12.2014
	9	*****	OD 01.01.2015 DO 31.12.2015

10	*****	OD 01.01.2017 DO 31.12.2017
11	*****	OD 01.01.2018 DO 31.12.2018

Rubryka 4 - Przedmiot działalności statutowej organizacji pożytku publicznego

Brak wpisów

Rubryka 5 - Informacja o dniu kończącym rok obrotowy

1. Dzień kończący pierwszy rok obrotowy, za który należy złożyć sprawozdanie finansowe

31.12.2005

Dział 4

Rubryka 1 - Zaległości

Brak wpisów

Rubryka 2 - Wierzytelności

Brak wpisów

Rubryka 3 - Informacje o oddaleniu wniosku o ogłoszenie upadłości na podstawie art. 13 ustawy z 28 lutego 2003 r. Prawo upadłościowe albo o zabezpieczeniu majątku dłużnika w postępowaniu w przedmiocie ogłoszenia upadłości albo w postępowaniu restrukturyzacyjnym albo po prawomocnym umorzeniu postępowania restrukturyzacyjnego

Brak wpisów

Rubryka 4 - Umorzenie prowadzonej przeciwko podmiotowi egzekucji z uwagi na fakt, że z egzekucji nie uzyska się sumy wyższej od kosztów egzekucyjnych

Brak wpisów

Dział 5

Rubryka 1 - Kurator

Brak wpisów

Dział 6

Rubryka 1 - Likwidacja

Brak wpisów
Rubryka 2 - Informacje o rozwiązaniu lub unieważnieniu spółki
Brak wpisów
Rubryka 3 - Nie dotyczy
Brak wpisów

Rubryka 4 - Informacja o połączeniu, podziale lub przekształceniu	
1	<p>1. Określenie okoliczności PRZEJĘCIE INNEJ SPÓŁKI</p> <p>2. Opis sposobu połączenia, podziału lub przekształcenia POŁĄCZENIE W TRYBIE ART. 492 § 1 PKT. 1 W ZWIĄZKU Z ART. 516 § 6 KODEKSU SPÓŁEK HANDLOWYCH, POPRZECZ PRZENIESIENIE CAŁEGO MAJĄTKU GERMANOS POLSKA SPÓŁKA Z OGRANICZONĄ ODPOWIEDZIALNOŚCIĄ NA P4 SPÓŁKA Z OGRANICZONĄ ODPOWIEDZIALNOŚCIĄ. UCHWAŁA NADZWYKZAJNEGO ZGROMADZENIA WSPÓLNIKÓW GERMANOS POLSKA SPÓŁKA Z OGRANICZONĄ ODPOWIEDZIALNOŚCIĄ Z DNIA 31.08.2009 R.</p> <p>Podrubryka 1 Dane podmiotów powstałych w wyniku połączenia, podziału lub przekształcenia albo dane podmiotów przejmujących całość lub część majątku spółki</p> <p>Brak wpisów</p> <p>Podrubryka 2 Dane podmiotów, których majątek w całości lub części jest przejmowany w wyniku połączenia lub podziału</p> <p>1. Nazwa lub firma GERMANOS POLSKA SPÓŁKA Z OGRANICZONĄ ODPOWIEDZIALNOŚCIĄ, --- 2. Kraj i nazwa rejestru lub ewidencji, w którym podmiot był zarejestrowany KRAJOWY REJESTR SĄDOWY 3. Numer w rejestrze 000052140 4. Nazwa sądu prowadzącego rejestr ***** 5. Numer REGON 010708091</p>
2	<p>1. Określenie okoliczności PRZEJĘCIE INNEJ SPÓŁKI</p> <p>2. Opis sposobu połączenia, podziału lub przekształcenia POŁĄCZENIE TRANSGRANICZNE PRZECZ PRZENIESIENIE CAŁEGO MAJĄTKU PLAY BRAND MANAGEMENT LIMITED Z SIEDZIBĄ W LIMASSOL, CYPR NA P4 SPÓŁKA Z OGRANICZONĄ ODPOWIEDZIALNOŚCIĄ Z SIEDZIBĄ W WARSZAWIE, W TRYBIE ART. 491 § 1(1) W ZWIĄZKU Z ART. 492 § 1 PKT 1) KODEKSU SPÓŁEK HANDLOWYCH; UCHWAŁA NADZWYKZAJNEGO ZGROMADZENIA WSPÓLNIKÓW SPÓŁKI P4 SP. Z O.D. Z DNIA 09.07.2014 R., AKT NOTARIALNY Z DN. 9.07.2014 R., NOTARIUSZ MARIUSZ BIAŁECKI, KANCELARIA NOTARIALNA W WARSZAWIE, REP. A NR 2509/2014</p> <p>Podrubryka 1 Dane podmiotów powstałych w wyniku połączenia, podziału lub przekształcenia albo dane podmiotów przejmujących całość lub część majątku spółki</p> <p>Brak wpisów</p> <p>Podrubryka 2 Dane podmiotów, których majątek w całości lub części jest przejmowany w wyniku połączenia lub podziału</p> <p>1. Nazwa lub firma PLAY BRAND MANAGEMENT LIMITED, ---</p>

2. Kraj i nazwa rejestru lub ewidencji, w którym podmiot był zarejestrowany	---, REJESTR INNY NIŻ REJESTR SĄDOWY I EWIDENCJA DZIAŁALNOŚCI GOSPODARCZEJ
3. Numer w rejestrze	HE315131
4. Nazwa sądu prowadzącego rejestr	MINISTERSTWO ENERGII, HANDLUG, PRZEMYSŁU I TURYSTYKI, WYDZIAŁ REJESTRU SPÓŁEK ORAZ SYNDYKA, NIKOZJA, CYPR
5. Numer REGON	---
3	<p>1. Określenie okoliczności PRZEJĘCIE INNEJ SPÓŁKI</p> <p>2. Opis sposobu połączenia, podziału lub przekształcenia POŁĄCZENIE P4 SPÓŁKI Z OGRANICZONĄ ODPOWIEDZIALNOŚCIĄ Z 3G MOBILE SPÓŁKA Z OGRANICZONĄ ODPOWIEDZIALNOŚCIĄ NA PODSTAWIE ART. 492 § 1 PKT 1, 515 § 1 ORAZ 516 § 6 KODEKSU SPÓŁEK HANDLOWYCH, POPRZECZ PRZENIESIENIE CAŁEGO MAJĄTKU 3G MOBILE SPÓŁKI Z OGRANICZONĄ ODPOWIEDZIALNOŚCIĄ NA P4 SPÓŁKĘ Z OGRANICZONĄ ODPOWIEDZIALNOŚCIĄ, BEZ PODWYŻSZENIA KAPITAŁU ZAKŁADOWEGO P4 SPÓŁKI Z OGRANICZONĄ ODPOWIEDZIALNOŚCIĄ I W TRYBIE UPROSZCZONYM. UCHWAŁA NADZWYKZAJNEGO ZGROMADZENIA WSPÓLNIKÓW SPÓŁKI 3G MOBILE SPÓŁKI Z OGRANICZONĄ ODPOWIEDZIALNOŚCIĄ W SPRAWIE POŁĄCZENIA ZOSTAŁA PODJĘTA W DNIU 21 PAŹDZIERNIKA 2014 ROKU.</p> <p>Podrubryka 1 Dane podmiotów powstałych w wyniku połączenia, podziału lub przekształcenia albo dane podmiotów przejmujących całość lub część majątku spółki</p> <p>Brak wpisów</p> <p>Podrubryka 2 Dane podmiotów, których majątek w całości lub części jest przejmowany w wyniku połączenia lub podziału</p> <p>1. Nazwa lub firma 3G MOBILE SPÓŁKA Z OGRANICZONĄ ODPOWIEDZIALNOŚCIĄ, --- 2. Kraj i nazwa rejestru lub ewidencji, w którym podmiot był zarejestrowany KRAJOWY REJESTR SĄDOWY 3. Numer w rejestrze 0000521644 4. Nazwa sądu prowadzącego rejestr ***** 5. Numer REGON 140363599</p>
4	<p>1. Określenie okoliczności PRZEJĘCIE INNEJ SPÓŁKI</p> <p>2. Opis sposobu połączenia, podziału lub przekształcenia POŁĄCZENIE SPÓŁEK NASTĘPIŁE W TRYBIE ART. 492 § 1 PKT 1 KSH POPRZECZ PRZENIESIENIE CAŁEGO MAJĄTKU I OBOWIĄZKÓW SPÓŁKI GLENMORE INVESTMENTS SPÓŁKA Z OGRANICZONĄ ODPOWIEDZIALNOŚCIĄ (SPÓŁKA PRZEJMOWANA) NA SPÓŁKĘ P4 SPÓŁKA Z OGRANICZONĄ ODPOWIEDZIALNOŚCIĄ (SPÓŁKA PRZEJMOWAJĄCA) (ŁĄCZENIE SIĘ PRZECZ PRZEJĘCIE), Z PODWYŻSZENIEM KAPITAŁU ZAKŁADOWEGO SPÓŁKI PRZEJMOWANEJ, PRZY JEDNOCZESNEJ ZMIANIE UMOWY SPÓŁKI. UCHWAŁA O POŁĄCZENIU PODJĘTA PRZECZ NADZWYKZAJNE ZGROMADZENIE WSPÓLNIKÓW SPÓŁKI PRZEJMOWANEJ, ZAWARTĄ W PROTOKOLE SPORZĄDZONYM PRZECZ ANIE BŁASZCZAK, NOTARIUSZA W WARSZAWIE, ZA REP. A NR 3352/2015. UCHWAŁA O POŁĄCZENIU PODJĘTA PRZECZ NADZWYKZAJNE ZGROMADZENIE WSPÓLNIKÓW SPÓŁKI PRZEJMOWANEJ, ZAWARTĄ W PROTOKOLE SPORZĄDZONYM PRZECZ ANIE BŁASZCZAK, NOTARIUSZA W WARSZAWIE, ZA REP. A NR 3365/2015.</p> <p>Podrubryka 1 Dane podmiotów powstałych w wyniku połączenia, podziału lub przekształcenia albo dane podmiotów przejmujących całość lub część majątku spółki</p> <p>Brak wpisów</p> <p>Podrubryka 2 Dane podmiotów, których majątek w całości lub części jest przejmowany w wyniku połączenia lub podziału</p> <p>1. Nazwa lub firma GLENMORE INVESTMENTS SPÓŁKA Z OGRANICZONĄ ODPOWIEDZIALNOŚCIĄ, --- 2. Kraj i nazwa rejestru lub ewidencji, w którym podmiot był zarejestrowany KRAJOWY REJESTR SĄDOWY</p>

3.Numer w rejestrze	0000429787
4.Nazwa sądu prowadzącego rejestr	*****
5.Numer REGON	146280360

Rubryka 5 - Informacja o postępowaniu upadłościowym

Brak wpisów

Rubryka 6 - Informacja o postępowaniu układowym

Brak wpisów

Rubryka 7 - Informacje o postępowaniach restrukturyzacyjnych , o postępowaniu naprawczym lub o przymusowej restrukturyzacji

Brak wpisów

Rubryka 8 - Informacja o zawieszeniu działalności gospodarczej

Brak wpisów

data sporządzenia wydruku 08.10.2019

adres strony internetowej, na której są dostępne informacje z rejestru: ekrs.ms.gov.pl